

# Techninių eismo reguliavimo priemonių schema Nr. 2025-12-17/1

## 3 PRAŠYMAS

Vilniaus r. sav., Nemėžio sen., Skaidiškių k., Šv. Faustinos g.



Situacijos schema.

Taške 1 – kelio ženklas Nr. 550  
„Gyvenvietės pradžia“ – *Skaidiškės*;

SKAIDIŠKĖS

Taške 2 – kelio ženklas Nr. 551  
„Gyvenvietės pabaiga“ – *Skaidiškės*

~~SKAIDIŠKĖS~~

### Derina:

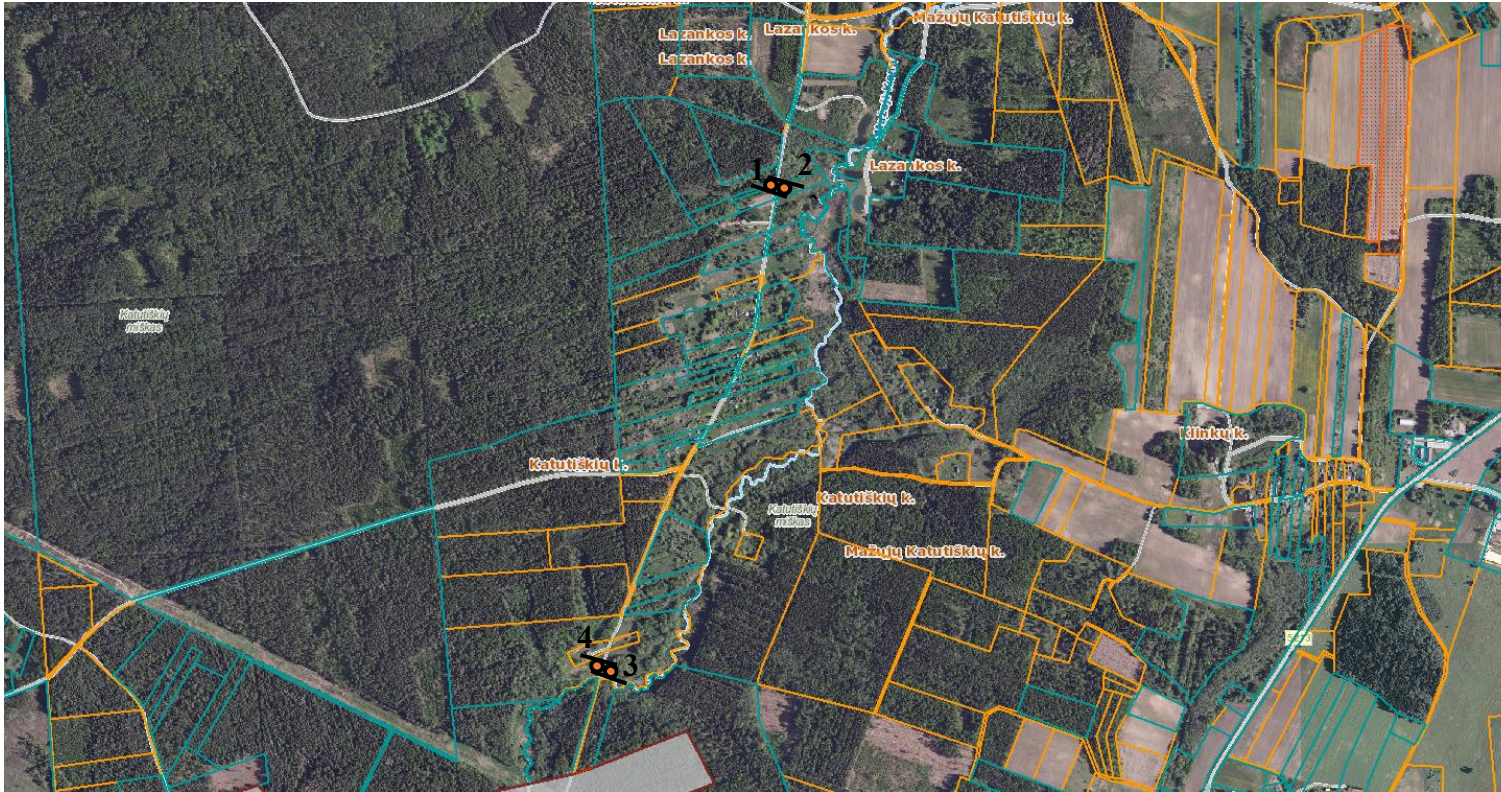
Komisijos pirmininkas Susisiekimo skyriaus vedėjas Jurijus Jelinskis

Parengė komisijos sekretorė Ana Borovik

# Techninių eismo reguliavimo priemonių schema Nr. 2025-12-17/2

## 5 PRAŠYMAS

Vilniaus r. sav., Rukainių sen., Katutiškių k.



Situacijos schema.

Taške 1, 3 – kelio ženklas Nr. 550  
:Gyvenvietės pradžia“ – *Katutiškės*;

**KATUTIŠKĖS**

Taške 2, 4– kelio ženklas Nr. 551  
„Gyvenvietės pabaiga“ - *Katutiškės*

**~~KATUTIŠKĖS~~**

### Derina:

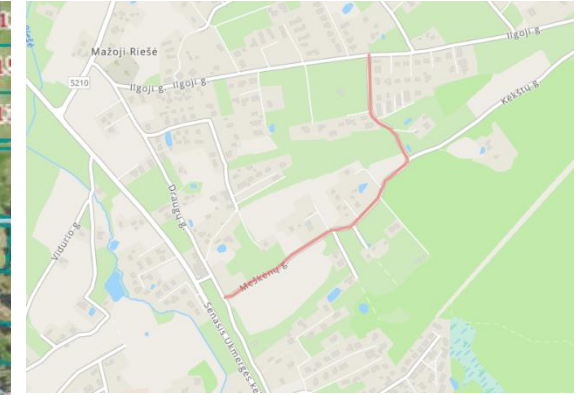
Komisijos pirmininkas Susisiekimo skyriaus vedėjas Jurijus Jelinskis

Parengė komisijos sekretorė Ana Borovik

Techninių eismo reguliavimo priemonių schema Nr. 2025-12-17/3

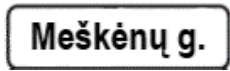
6 PRAŠYMAS

Vilniaus r. sav., Avižienių sen., Bendorių k., Meškėnų g.



Situacijos schema.

Taške 1, 2 – kelio ženklas Nr. 617  
„Gatvės pavadinimas“ – *Meškėnų g.*



**Derina:**

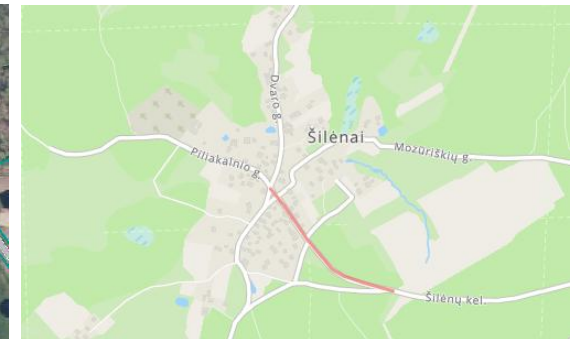
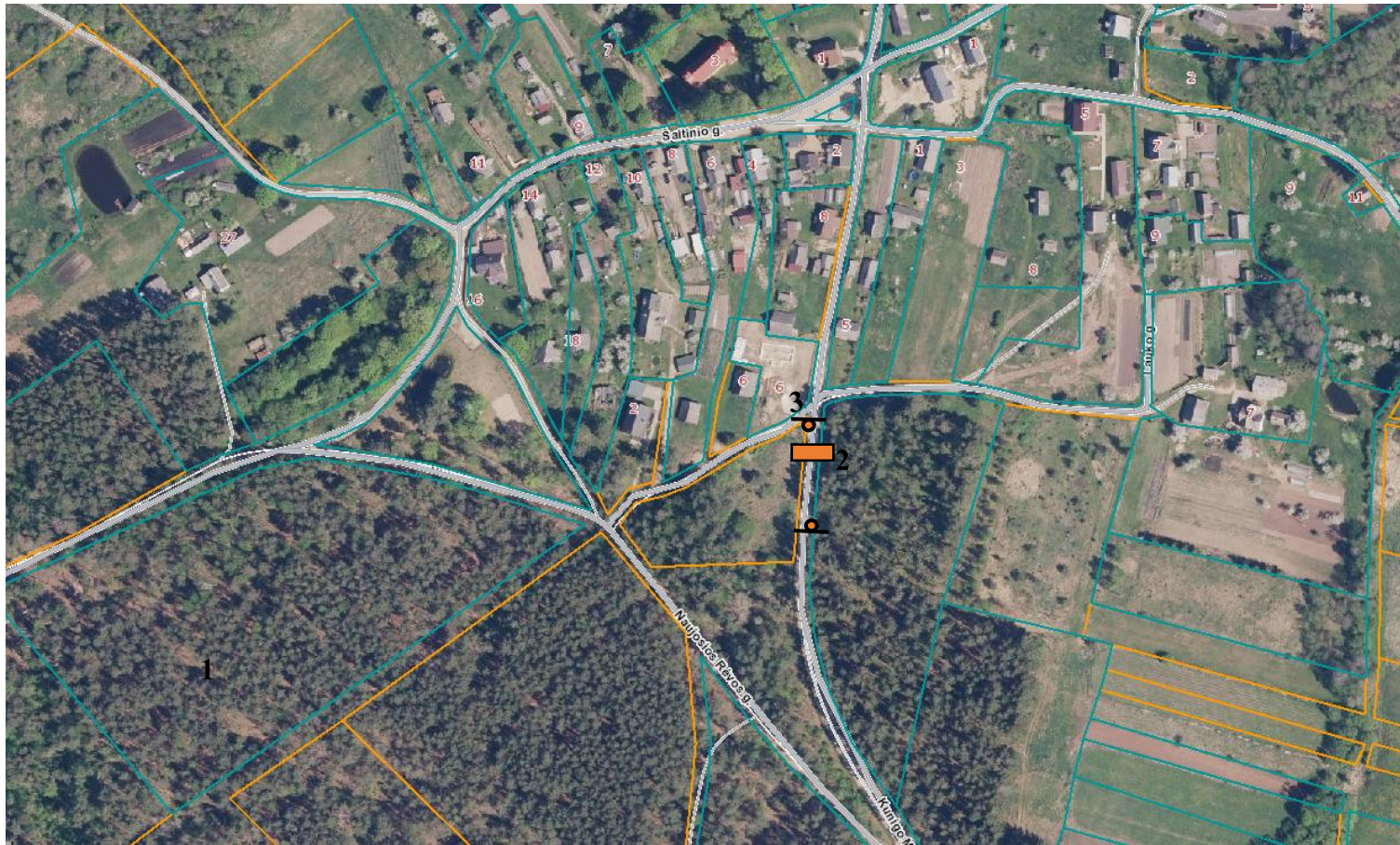
Komisijos pirmininkas Susisiekimo skyriaus vedėjas Jurijus Jelinskis

Parengė komisijos sekretorė Ana Borovik

# Techninių eismo reguliavimo priemonių schema 2025-12-17/4

## 8 PRAŠYMAS

Vilniaus r. sav., Zujūnų sen., Šilėnų k., Kunigo Michalo Žuko g. (Nr. VL7495)

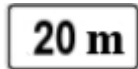


Situacijos schema.

Taške 1 – kelio ženklas Nr. 151 „Greičio mažinimo priemonė“;

Taške 2 – greitį mažinantis kalnelis (trapecinės formos, su horizontaliuoju ženklinimu Nr. 1.25. ir signaliniais stulpeliais Nr. 2.4. (4 vnt.);

Taške 3 – kelio ženklas Nr. 151 „Greičio mažinimo priemonė“ su papildoma lentele Nr. 801 „Atstumas iki objekto“ – 20 m.



### Derina:

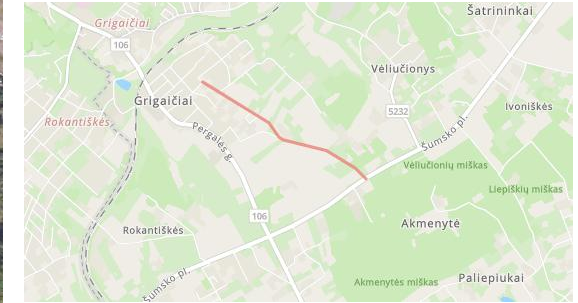
Komisijos pirmininkas Susisiekimo skyriaus vedėjas Jurijus Jelinskis

Parengė komisijos sekretorė Ana Borovik

# Techninių eismo reguliavimo priemonių schema Nr. 2025-12-17/5

## 9 PRAŠYMAS

Vilniaus r. sav., Šatrininkų sen., Grigaičių k., Medelyno g.



Situacijos schema.

Taške 1, 3, 4, 6 – kelio ženklas Nr. 151 „Greičio mažinimo priemonė“;



Taške 2, 5 – greitį mažinantis kalmelis (trapecinės formos) su horizontaliuoju ženkliniu Nr. 1.25. ir signaliniais stulpeliais Nr. 2.4. (4 vnt.).



### Derina:

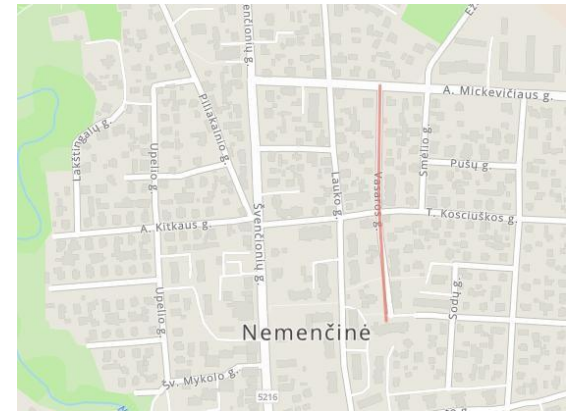
Pirmininkas Susisiekimo skyriaus vedėjas Jurijus Jelinskis

Parengė komisijos sekretorė Ana Borovik

Techninių eismo reguliavimo priemonių schema Nr. 2025-12-17/6

10 PRAŠYMAS: 2025-10-22 Nr. VD-23293

Vilniaus r. sav., Nemenčinės miesto sen., Nemenčinėje, Vasaros g.



Situacijos schema

Taške 1, 2 – kelio ženklas Nr. 333  
„Stovėti draudžiama“.



**Derina:**

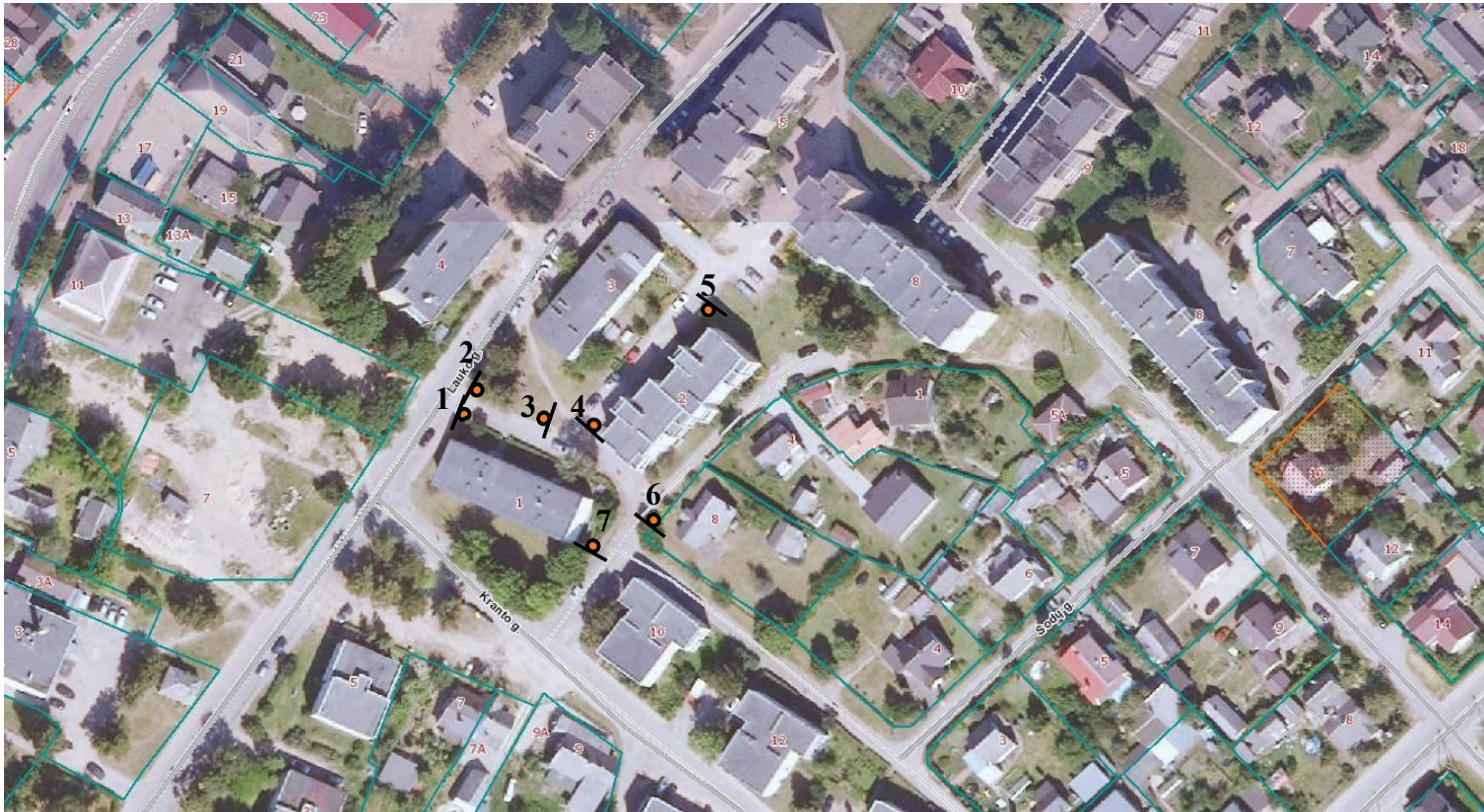
Komisijos pirmininkas Susisiekimo skyriaus vedėjas Jurijus Jelinskis

Parengė komisijos sekretorė Ana Borovik

# Techninių eismo reguliavimo priemonių schema Nr. 2025-12-17/7

10 PRAŠYMAS: 2025-10-22 Nr. VD-23293

Vilniaus r. sav., Nemenčinės miesto sen., Nemenčinėje, Kranto g., Lauko g. Kalno g.



Situacijos schema

Taške 1, 2, 3, 4, 5, 6, 7 – kelio ženklas  
Nr. 333 „Stovėti draudžiama“.



## Derina:

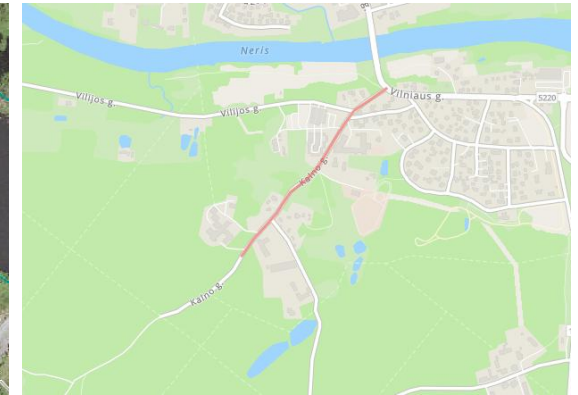
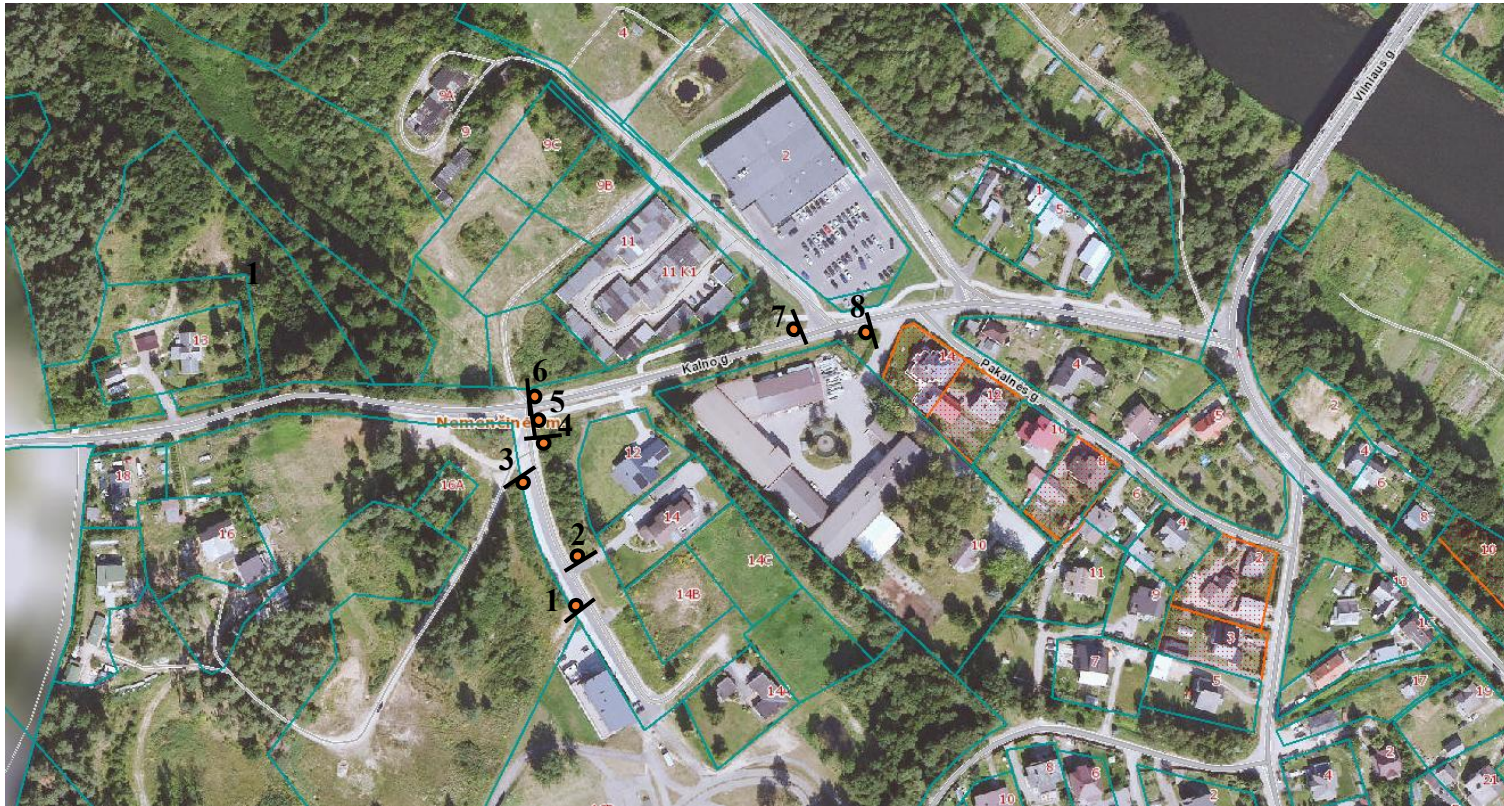
Komisijos pirmininkas Susisiekimo skyriaus vedėjas Jurijus Jelinskis

Parengė komisijos sekretorė Ana Borovik

# Techninių eismo reguliavimo priemonių schema Nr. 2025-12-17/8

10 PRAŠYMAS: 2025-10-22 Nr. VD-23293

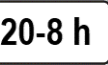
Vilniaus r. sav., Nemenčinės miesto sen., Nemenčinėje.



Situacijos schema

Taške 1, 3 – kelio ženklas Nr. 333 „Stovėti draudžiama“ su papildoma lentele Nr. 826 „Galiojimo laikas“ – 20-8h;

Taške 2, 4, 5, 6, 7, 8 – kelio ženklas Nr. 333 „Stovėti draudžiama“.



## Derina:

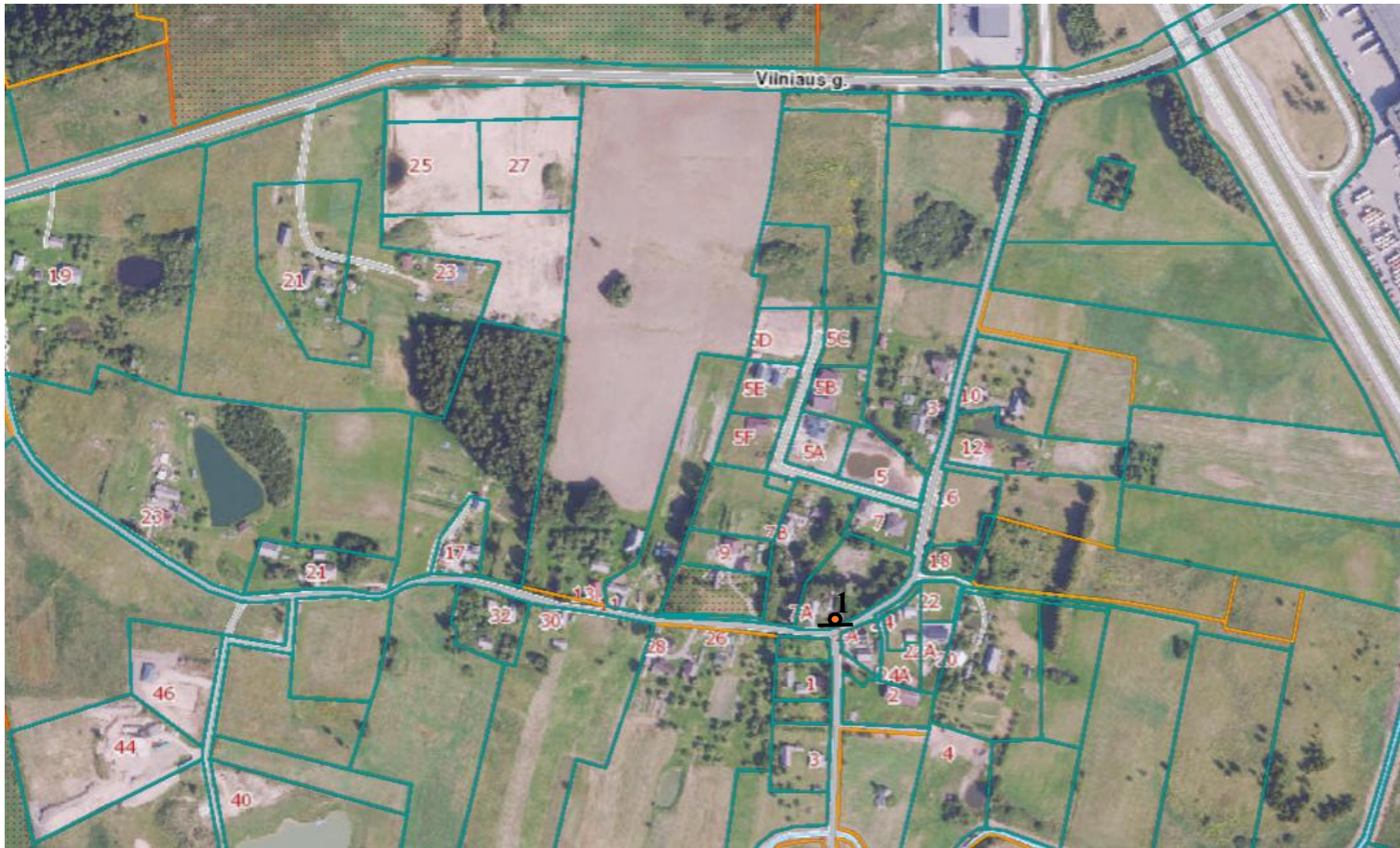
Komisijos pirmininkas Susisiekimo skyriaus vedėjas Jurijus Jelinskis

Parengė komisijos sekretorė Ana Borovik

# Techninių eismo reguliavimo priemonių schema Nr. 2025-12-17/9

## 11 PRAŠYMAS

Vilniaus r. sav., Sudervės sen., Putiniškių k., Putiniškių g ir Riešės g. sankryžoje.



Situacijos schema

Taške 1 – sferinis kelio veidrodis.



### Derina:

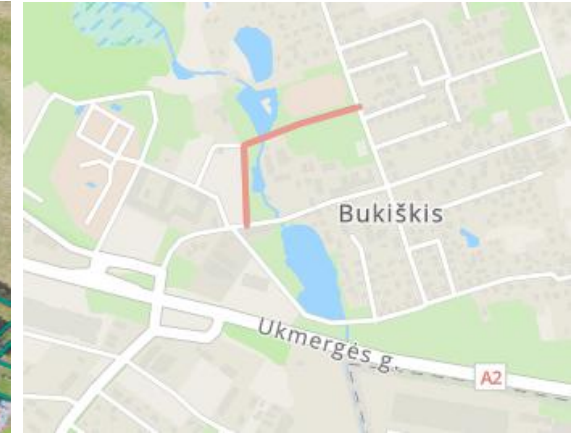
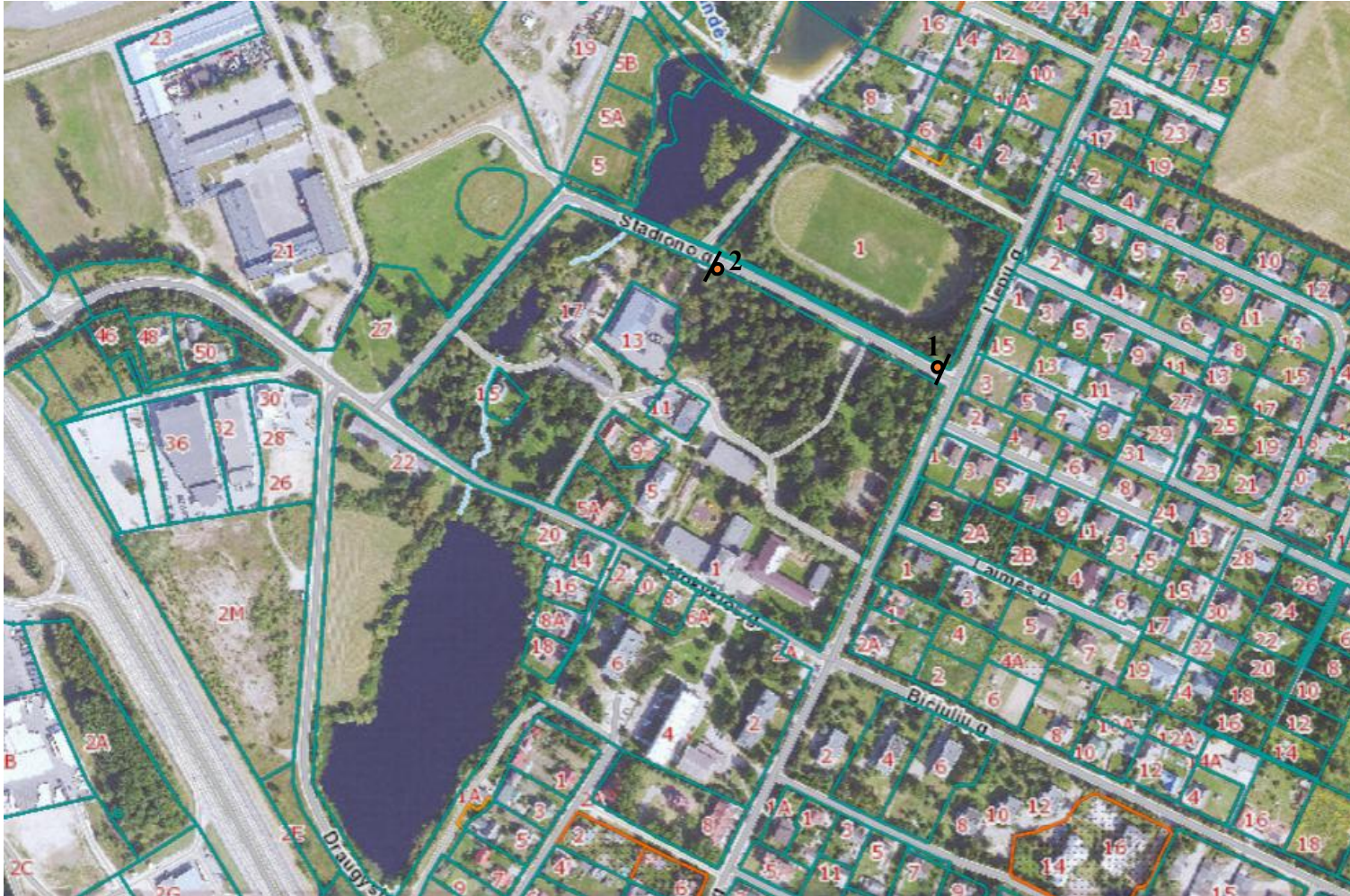
Komisijos pirmininkas Susisiekimo skyriaus vedėjas Jurijus Jelinskis

Parengė komisijos sekretorė Ana Borovik

Techninių eismo reguliavimo priemonių schema Nr. 2025-12-17/10

12 PRAŠYMAS

Vilniaus r. sav., Avižienių sen., Bukišio k., Stadiono g.



Situacijos schema.

Taške 1, 2 – kelio ženklas Nr. 105 „Vaikai“.

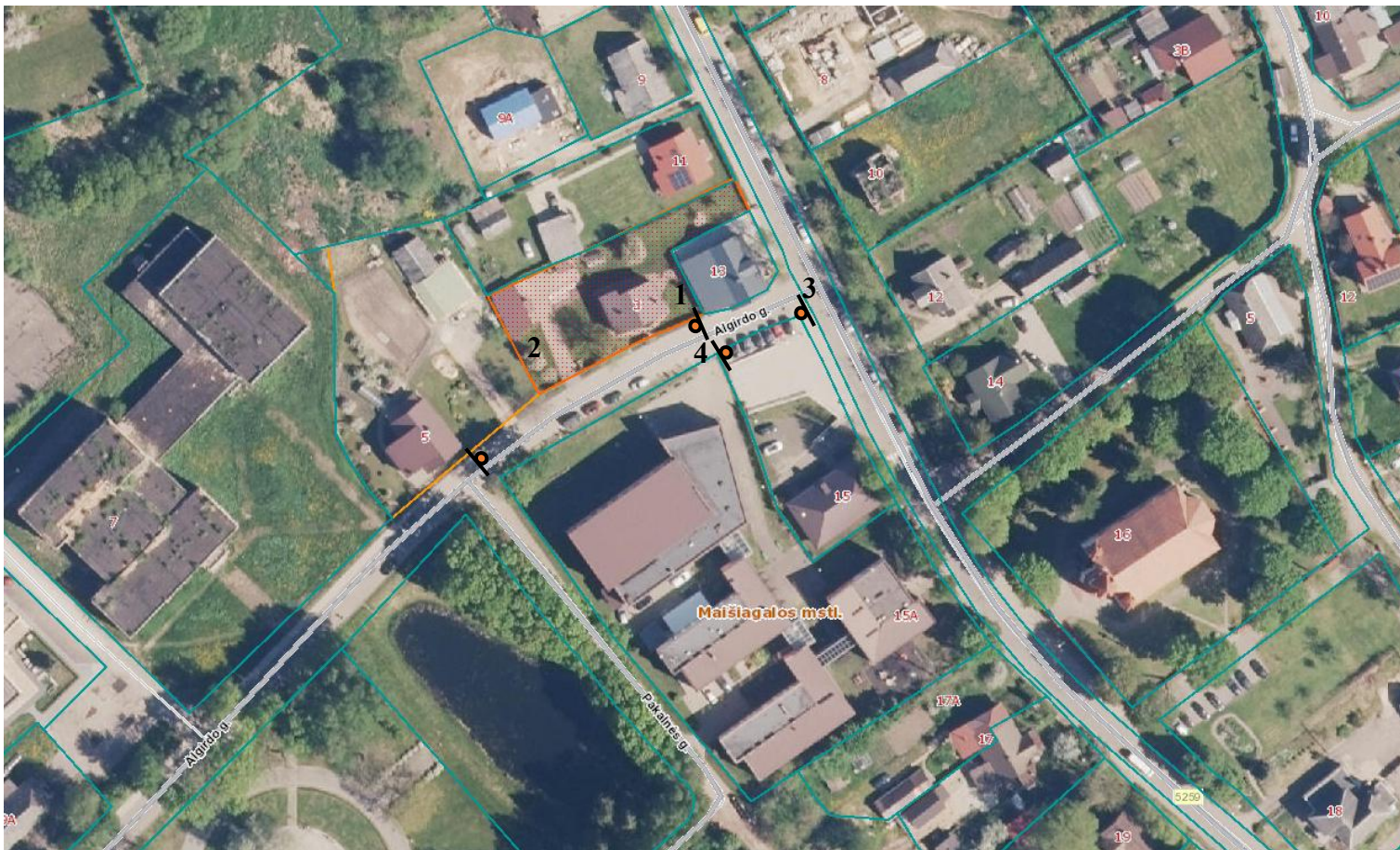


**Derina:**

Komisijos pirmininkas Susisiekimo skyriaus vedėjas Jurius Jelinskis

Parengė komisijos sekretorė Ana Borovik

Techninių eismo reguliavimo priemonių schema Nr. 2025-12-17/12  
2 PRAŠYMAS: PAPILDOMAI SVARSTYTA  
Vilniaus r. sav., Maišiagalos sen., Maišiagalos k., Algirdo g. (Nr. VL7830)



Situacijos schema

Taške 1, 2 – kelio ženklas Nr.332  
„Sustoti draudžiama“.



Taške - 3, 4 – kelio ženklas Nr. 528  
„Stovėjimo vieta.“



**Derina:**

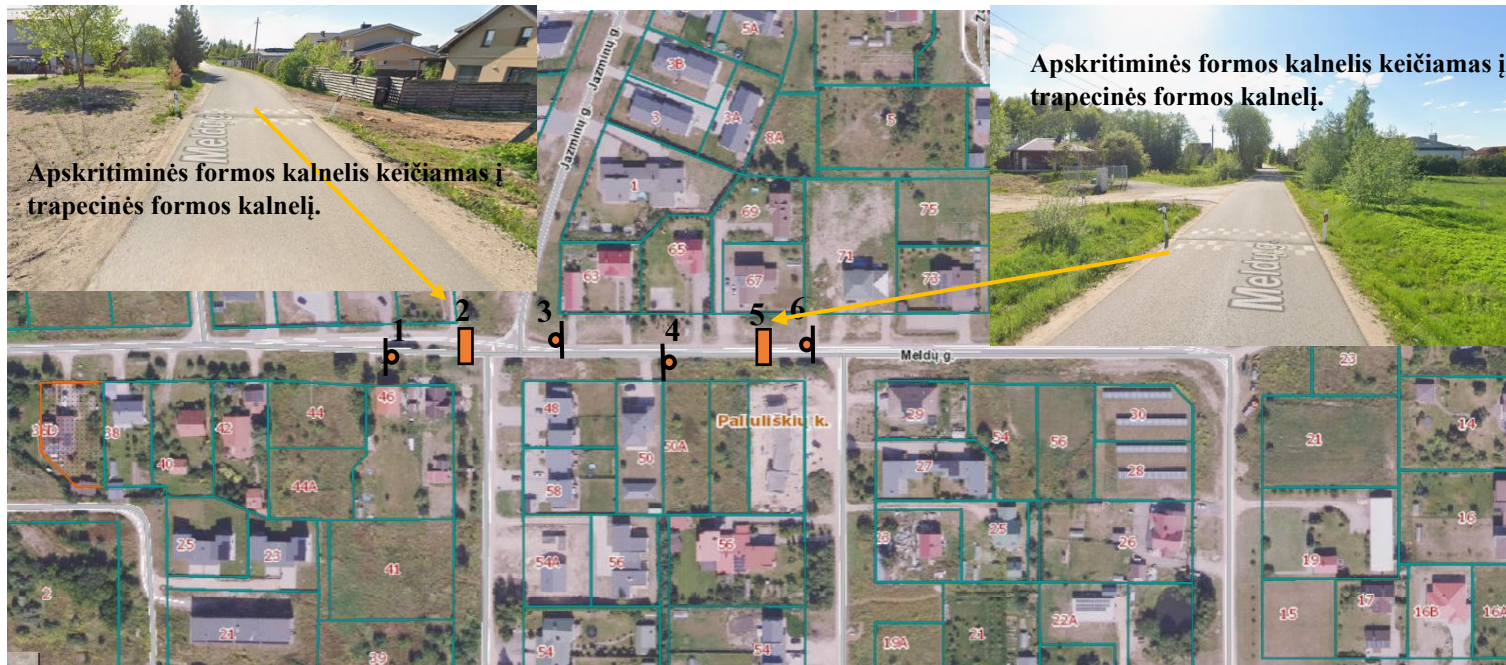
Komisijos pirmininkas Susisiekimo skyriaus vedėjas Jurijus Jelinskis

Parengė komisijos sekretorė Ana Borovik

# Techninių eismo reguliavimo priemonių schema Nr. 2025-12-17/13

## 3 PRAŠYMAS: PAPILDOMAI SVARSTYTA

Vilniaus r. sav., Mickūnų sen., Galgių k., Meldų g.



Situacijos schema.

### Derina:

Pirmininkas Susisiekimo skyriaus vedėjas Jurijus Jelinskis

Parengė komisijos sekretorė Ana Borovik

Taške 1, 3, 4, 6 – kelio ženklas Nr. 151 „Greičio mažinimo priemonė“;



Taške 2, 5 – esami greitį mažinantys kalneliai (apskritiminės formos) su horizontaliuoju ženkliniu Nr. 1.25. ir signaliniais stulpeliais Nr. 2.4. (2 vnt.) yra keičiami į trapecinės formos kalnelius su horizontaliuoju ženkliniu Nr. 1.25. ir signaliniais stulpeliais Nr. 2.4. (4 vnt.).



Techninių eismo reguliavimo priemonių schema Nr. 2025-12-17/14

4 PRAŠYMAS: PAPILDOMAI SVARSTYTA

Vilniaus r. sav., Zujūnų sen., Gudelių k., Senųjų Gudelių g.



Situacijos schema

Linija 2 – apsauginis kelio atitvaras;



\*apsauginių kelio atitvarų įrengimo pavyzdys

Taške 1 - apsauginio kelio atitvaro pradžioje ir gale yra įrengiami signaliniai stulpeliai (2 vnt.), turi būti įrengiami vadovaujantis įrengimo taisyklėmis TRAT SST 14.



**Derina:**

Komisijos pirmininkas Susisiekimo skyriaus vedėjas Jurijus Jelinskis

Parengė komisijos sekretorė Ana Borovik

**Techninių eismo reguliavimo priemonių schema Nr. 2025-12-17/15**  
**5 PRAŠYMAS: PAPILDOMAI SVARSTYTA**  
Vilniaus r. sav., Zujūnų sen., Koplyčninkų k., Koplyčninkų g. (Nr. VL7440)



Situacijos schema

Linija 2 – apsauginis kelio atitvaras;



\*apsauginių kelio atitvarų įrengimo pavyzdys

Taške 1 - apsauginio kelio atitvaro pradžioje ir gale yra įrengiami signaliniai stulpeliai (2 vnt.), turi būti įrengiami vadovaujantis įrengimo taisyklėmis TRAT SST 14.



**Derina:**

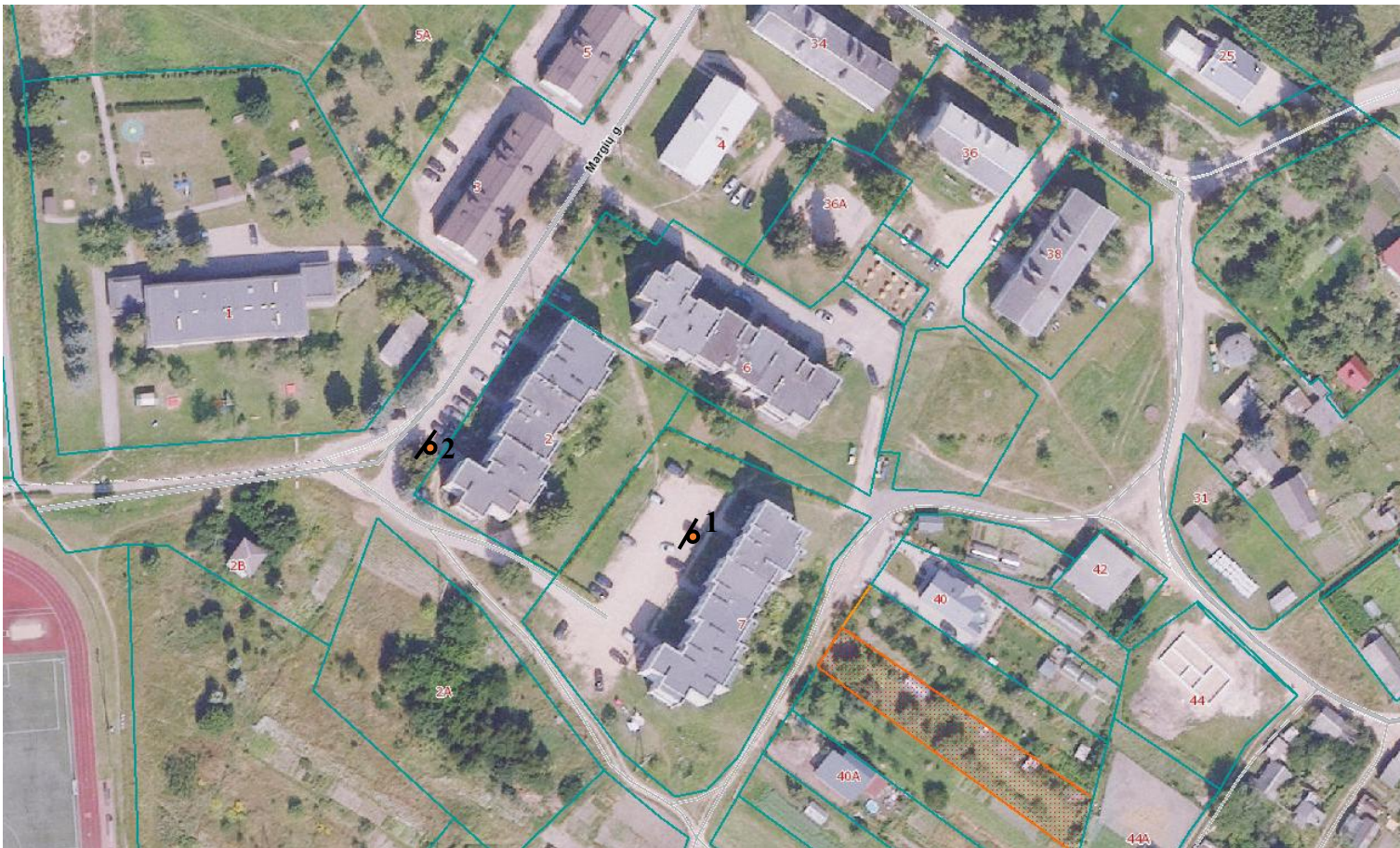
Komisijos pirmininkas Susisiekimo skyriaus vedėjas Jurijus Jelinskis

Parengė komisijos sekretorė Ana Borovik

# Techninių eismo reguliavimo priemonių schema 2025-12-17/16

## 6 PRAŠYMAS: PAPILDOMAI SVARSTYTA

Vilniaus r. sav., Kalvelių sen., Kalvelių k., Margių g. 7



Situacijos schema.

Taške 1 – kelio ženklai Nr. 528 „Stovėjimo vieta“ su papildomomis lentelėmis Nr. 846 „Neįgalieji“ ir Nr. 810 „Galiojimo zona į kairę“ – 3,9 m iš kurių 2,4 automobilių statymo plotis, o 1,5 aikštelė išlipimui su horizontaliuoju ženkliniu 1.1.

Taške 2 – kelio ženklai Nr. 528 „Stovėjimo vieta“ su papildomomis lentelėmis Nr. 846 „Neįgalieji“ ir Nr. 810 „Galiojimo zona į kairę“ – 3,9 m iš kurių 2,4 automobilių statymo plotis, o 1,5 aikštelė išlipimui su horizontaliuoju ženkliniu 1.1.



### Derina:

Komisijos Pirmininkas Susisiekimo skyriaus vedėjas Jurijus Jelinskis

Parengė komisijos sekretorė Ana Borovik

Techninių eismo reguliavimo priemonių schema Nr. 2025-12-17/17

7 PRAŠYMAS: PAPILDOMAI SVARSTYTA

Vilniaus r. sav., Pagirių sen., Pagirių k., Kalno g. (Nr. VL8077)



Situacijos schema

Taške 1 - Signaliniai stulpeliai turi būti įrengiami vadovaujantis įrengimo taisyklėmis TRAT SST 14;



**Derina:**

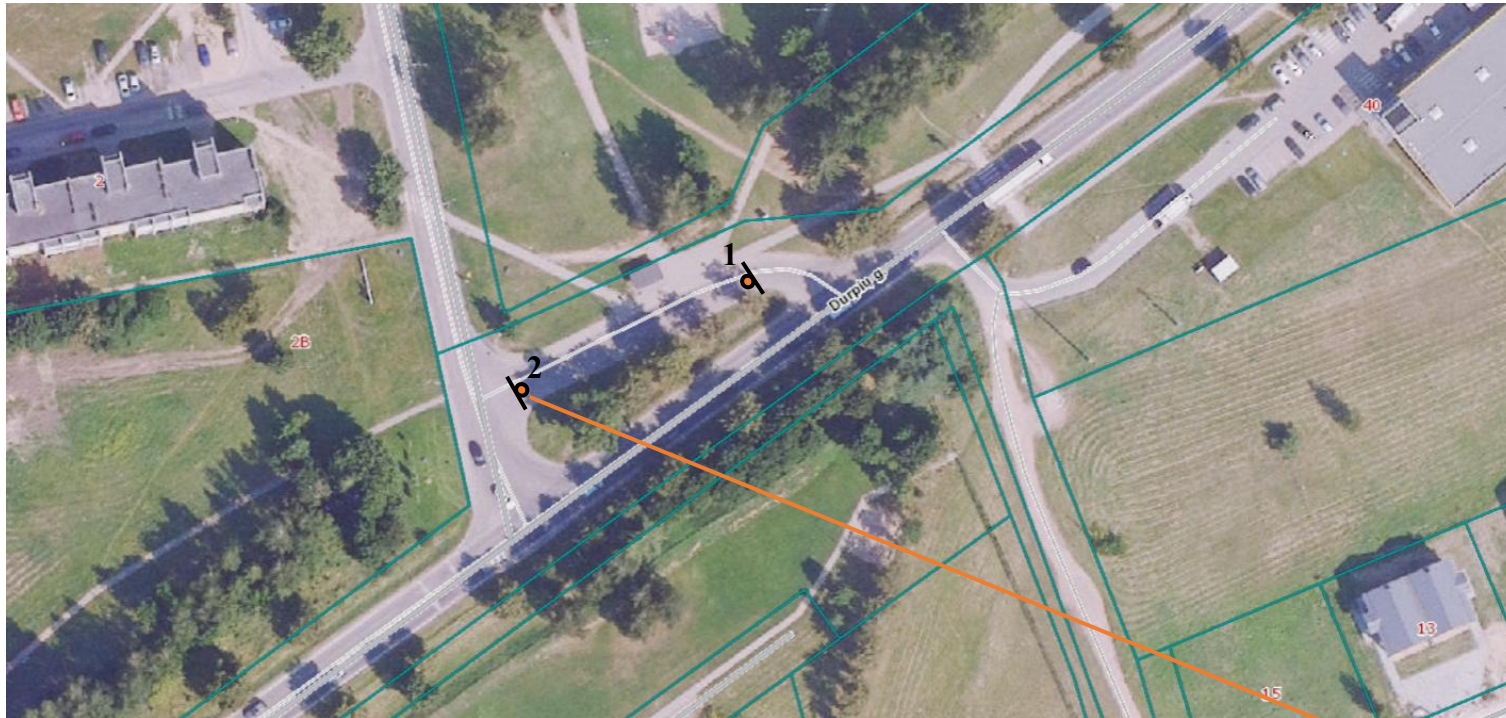
Komisijos pirmininkas Susisiekimo skyriaus vedėjas Jurijus Jelinskis

Parengė komisijos sekretorė Ana Borovik

Techninių eismo reguliavimo priemonių schema Nr. 2025-12-17/18

8 PRAŠYMAS: PAPILDOMAI SVARSTYTA

Vilniaus r. sav., Pagirių sen., Pagirių k., Šiltnamių g. (Nr. VL8041)



Situacijos schema

Taške 1 – kelio ženklas Nr.333 „Stovėti draudžiama“;



Taške 2 - esamas kelio ženklas Nr. 301 „Įvažiuoti draudžiama“.



**Derina:**

Komisijos pirmininkas Susisiekimo skyriaus vedėjas Jurijus Jelinskis

Parengė komisijos sekretorė Ana Borovik

