

LKV\_7.8.\_F12  
Leidimo Nr. 4

3 priedas prie protokolo Nr. 25-0387

UAB „Geoanalizė“ gruntų tyrimų laboratorija

Granulometrinės sudėties pasiskirstymo kreivės  
LST EN ISO 17892-4:2017, LST 1360-1:2022 (sijojimo metodas) ir ISO 13320:2020 (sausą dispersija)

Užsakymo Nr. 25-0387									
Identifikacinis objekto kodas ir/ar objekto pavadinimas				25208 Minsko pl. 120 Vilnius					
Grunto žymuo pagal LST EN ISO 14688-2:2018. Tyrimų rezultatų atitiktis įvertinama taikant sprendimų taisyklę pagal ILAC G8:09/2019 4.2.1 punktą.				grSaFW					
Gręžinio Nr.	Bandinio Nr.	Bandinio paėmimo gylis, m	Bandomojo objekto kodas	Dalelių skersmuo mm prie 10, 30, 50 ir 60 %				Sanklodos rodiklis C <sub>u</sub>	Vienodumo koef. C <sub>c</sub>
				d <sub>10</sub> mm	d <sub>30</sub> mm	d <sub>50</sub> mm	d <sub>60</sub> mm		
6	61	0,6-0,8	BO25208-1	0,0389	0,2689	0,5563	0,8119	20,9	2,3
Grunto žymuo pagal LST EN ISO 14688-2:2018. Tyrimų rezultatų atitiktis įvertinama taikant sprendimų taisyklę pagal ILAC G8:09/2019 4.2.1 punktą.				clSa					
Gręžinio Nr.	Bandinio Nr.	Bandinio paėmimo gylis, m	Bandomojo objekto kodas	Dalelių skersmuo mm prie 10, 30, 50 ir 60 %				Sanklodos rodiklis C <sub>u</sub>	Vienodumo koef. C <sub>c</sub>
				d <sub>10</sub> mm	d <sub>30</sub> mm	d <sub>50</sub> mm	d <sub>60</sub> mm		
6	62	1,2-1,4	BO25208-2	0,0100	0,0766	0,2091	0,3015	30,1	1,9
Grunto žymuo pagal LST EN ISO 14688-2:2018. Tyrimų rezultatų atitiktis įvertinama taikant sprendimų taisyklę pagal ILAC G8:09/2019 4.2.1 punktą.				saCl-SiL					
Gręžinio Nr.	Bandinio Nr.	Bandinio paėmimo gylis, m	Bandomojo objekto kodas	Dalelių skersmuo mm prie 10, 30, 50 ir 60 %				Sanklodos rodiklis C <sub>u</sub>	Vienodumo koef. C <sub>c</sub>
				d <sub>10</sub> mm	d <sub>30</sub> mm	d <sub>50</sub> mm	d <sub>60</sub> mm		
6	64	3,1-3,3	BO25208-3	0,0028	0,0278	0,0898	0,1398	50,6	2,0

Tyrimą atliko: Laborantė  
Tyrimo atlikimo data: 2025-10-07

- Užsakovo pateikta informacija

4

LKV\_7.8\_F13  
Leidimo Nr. 4

4 priedas prie protokolo Nr. 25-0387

UAB „Geoanalizė“ gruntų tyrimų laboratorija

Grunto plastiškumo diagramos  
LST EN ISO 14688-2:2018

●Identifikacinis objekto kodas ir/ar objekto pavadinimas		25208 Minsko pl. 120 Vilnius									
								Užsakymo Nr.		25-0387	
Grunto žymuo pagal LST EN ISO 14688-2:2018. Tyrimų rezultatų atliktis įvertinama taikant sprendimų taisyklę pagal ILAC G8:09/2019 4.2.1 punktą								cISa			
LST EN ISO 14688-2:2018											
Eilės Nr.	●Gręžinio Nr.	●Bandinio Nr.	● Bandinio paėmimo gylis,m	Bandomojo objekto kodas	Vandens kiekis (w) %	Takumo drėgnis (w <sub>L</sub> ) %	Plastiškumo drėgnis (w <sub>p</sub> ) %	Plastiškumo rodiklis (I <sub>p</sub> ) %	Takumo rodiklis (I <sub>L</sub> ) vnt. d.	Smulkaus grunto konsistencija	
2	6	62	1,2-1,4	BO25208-2	10,7	17,9	13,4	4,5	0,41	tvirta	
<p style="text-align: center;"><b>Grunto plastiškumo diagrama</b></p> <p style="text-align: center;">Plastiškumo rodiklis, (Ip) %</p> <p style="text-align: center;">Takumo drėgnis, (wL) %</p>											
Grunto žymuo pagal LST EN ISO 14688-2:2018. Tyrimų rezultatų atliktis įvertinama taikant sprendimų taisyklę pagal ILAC G8:09/2019 4.2.1 punktą								saCIL-SiL			
LST EN ISO 14688-2:2018											
Eilės Nr.	●Gręžinio Nr.	●Bandinio Nr.	● Bandinio paėmimo gylis,m	Bandomojo objekto kodas	Vandens kiekis (w) %	Takumo drėgnis (w <sub>L</sub> ) %	Plastiškumo drėgnis (w <sub>p</sub> ) %	Plastiškumo rodiklis (I <sub>p</sub> ) %	Takumo rodiklis (I <sub>L</sub> ) vnt. d.	Smulkaus grunto konsistencija	
3	6	64	3,1-3,3	BO25208-3	9,2	21,3	14,3	7,1	-0,53	I.standi	
<p style="text-align: center;"><b>Grunto plastiškumo diagrama</b></p> <p style="text-align: center;">Plastiškumo rodiklis, (Ip) %</p> <p style="text-align: center;">Takumo drėgnis, (wL) %</p>											

● Užsakovo pateikta informacija

5



## Gr. SZ 2



# Gr. 3



# Gr. 4



# Gr. SZ 5



# Gr. 6



# Gr. 7



# Gr. SZ 8



# Gr. 9





# Gr. SZ 11



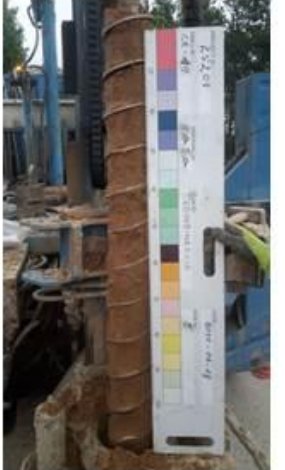
## Gr. 12



# Gr. SZ 13



# Gr. 14




IGS	Geologinis indeksas	Grunto aprašymas	Simbolis ISO 14688	Žymuo LST 1331	Vidinės trinties kampas, $\varphi'$	Kūgio sprauda (vidurkis), $\varphi$ MPa	Paviršinė movos trintis, $f_s$ kPa	Deformacijų modulis, $E_0$ MPa	Praleidumo koeficientas $k_r \cdot 10^5$ (m/s)	Praleidumo koeficientas $k_r$ (m/d)	Gamtinis tankis $\rho_s$ ( $Mg/m^3$ )	Kietųjų dalelių tankis $\rho_{ps}$ ( $Mg/m^3$ )	Poringumo koeficientas $e$ (vnt. d.)	Gamtinis drėgnis $W$ , (%)	Plastingumo rodiklis $I_p$ , (%)	Takumo rodiklis $L_v$ (vnt. d.)	Savitasis sunkis $\gamma_s$ ( $kN/m^3$ )	Organinių medžiagų ir pelenų kiekio nustatymas, %
1	t IV	Planingai supiltas: mažai dulkingas molingas gerai išrūšiuotas žvyringas smėlis	grSaFWFI	((SD))	-	-	-	-	<u>1,17</u>	-	<u>1,80</u>	<u>2,67</u>	<u>0,53</u>	<u>3,35</u>	-	-	17,66	-
2	t IV	Planingai supiltas: mažai dulkingas molingas blogai išrūšiuotas smėlis	SaFPFI	((SD))	-	-	-	-	<u>2,34</u>	-	<u>1,81</u>	<u>2,66</u>	<u>0,52</u>	<u>3,16</u>	-	-	17,76	-
3	t IV	Planingai supiltas: purus molingas smėlis	clSaFI	((SDo))	-	<u>3,3</u>	<u>81,5</u>	<u>3,3</u>	<u>0,24</u>	-	<u>1,94</u>	<u>2,67</u>	<u>0,53</u>	<u>10,88</u>	<u>4,91</u>	<u>0,64</u>	18,99	-
4	t IV	Planingai supiltas: labai purus molingas smėlis su 2,1-4,4% maža organinės medžiagos priemaiša	oclSaFI	((SDo))	-	<u>2,3</u>	<u>36,5</u>	<u>2,3</u>	<u>0,10</u>	-	<u>1,98</u>	<u>2,62</u>	<u>0,55</u>	<u>17,08</u>	<u>8,54</u>	<u>1,52</u>	19,42	<u>2,1-4,4</u>
5	t IV	Planingai supiltas: smėlingas mažo plastiškumo molis ir dulkis, labai standus	saCIL-SiLFI	((MD))	-	-	-	-	-	-	<u>2,21</u>	<u>2,68</u>	<u>0,32</u>	<u>9,25</u>	<u>7,07</u>	<u>-0,53</u>	21,68	-
6	t IV	Planingai supiltas: smėlingas mažo plastiškumo molis, tvirtas	saCILFI	((SMo))	-	<u>0,8</u>	<u>26,0</u>	<u>0,8</u>	-	-	<u>2,24</u>	<u>2,68</u>	<u>0,34</u>	<u>11,50</u>	<u>10,00</u>	<u>0,22</u>	21,93	-
7	s,d III-IV	Purus mažai dulkingas molingas gerai išrūšiuotas smėlis	SaFW	(SD)	32-35	<u>2,8</u>	<u>44,5</u>	<u>8,4</u>	-	<u>7,05</u>	<u>1,90</u>	<u>2,67</u>	<u>0,51</u>	<u>7,18</u>	-	-	18,64	-
8	s,d III-IV	Purus molingas smėlis	clSa	(SDo)	32-35	<u>4,1</u>	<u>61,0</u>	<u>12,3</u>	-	<u>0,21</u>	<u>1,96</u>	<u>2,67</u>	<u>0,55</u>	<u>13,59</u>	<u>5,39</u>	<u>0,53</u>	19,23	-
9	s,d III-IV	Stiprus mažo plastiškumo dulkis, tvirtas	SiL	(DL)	-	<u>3,4</u>	<u>60,0</u>	<u>17,0</u>	-	-	<u>2,06</u>	<u>2,69</u>	<u>0,63</u>	<u>24,55</u>	<u>5,38</u>	<u>0,31</u>	20,21	-
10	s,d III-IV	Silpnas smėlingas mažo plastiškumo molis, minkštas	saCIL	(ML)	-	<u>0,6</u>	<u>23,0</u>	<u>4,2</u>	-	-	<u>2,11</u>	<u>2,68</u>	<u>0,47</u>	<u>15,99</u>	<u>11,36</u>	<u>0,60</u>	20,70	-
11	s,d III-IV	Vidutinio stiprumo smėlingas mažo plastiškumo molis, tvirtas	saCIL	(ML)	-	<u>2,4</u>	<u>79,0</u>	<u>16,8</u>	-	-	<u>2,14</u>	<u>2,68</u>	<u>0,44</u>	<u>14,71</u>	<u>10,52</u>	<u>0,36</u>	20,97	-
12	gt II md	Labai tankus blogai išrūšiuotas smėlis	SaP	(SB)	40-42	<u>34,4</u>	<u>694,5</u>	<u>96,2</u>	-	<u>15,03</u>	<u>2,06</u>	<u>2,66</u>	<u>0,54</u>	<u>19,61</u>	-	-	20,21	-
13	gt II md	Labai stiprus smėlingas mažo plastiškumo molis ir dulkis, moreninis, labai standus	saCIL-SiL	(SMo)	-	<u>8,0</u>	<u>235,0</u>	<u>63,3</u>	-	-	<u>2,22</u>	<u>2,68</u>	<u>0,33</u>	<u>9,83</u>	<u>6,24</u>	<u>0,08</u>	21,75	-
14	gt II md	Stiprus smėlingas mažo plastiškumo molis, moreninis, standus	saCIL	(SMo)	-	<u>3,1</u>	<u>110,0</u>	<u>29,7</u>	-	-	<u>2,23</u>	<u>2,68</u>	<u>0,30</u>	<u>7,94</u>	<u>20,96</u>	<u>0,24</u>	21,88	-

30 - pagal LST EN 1997-2:2007, D priedo, D.1 lentelę

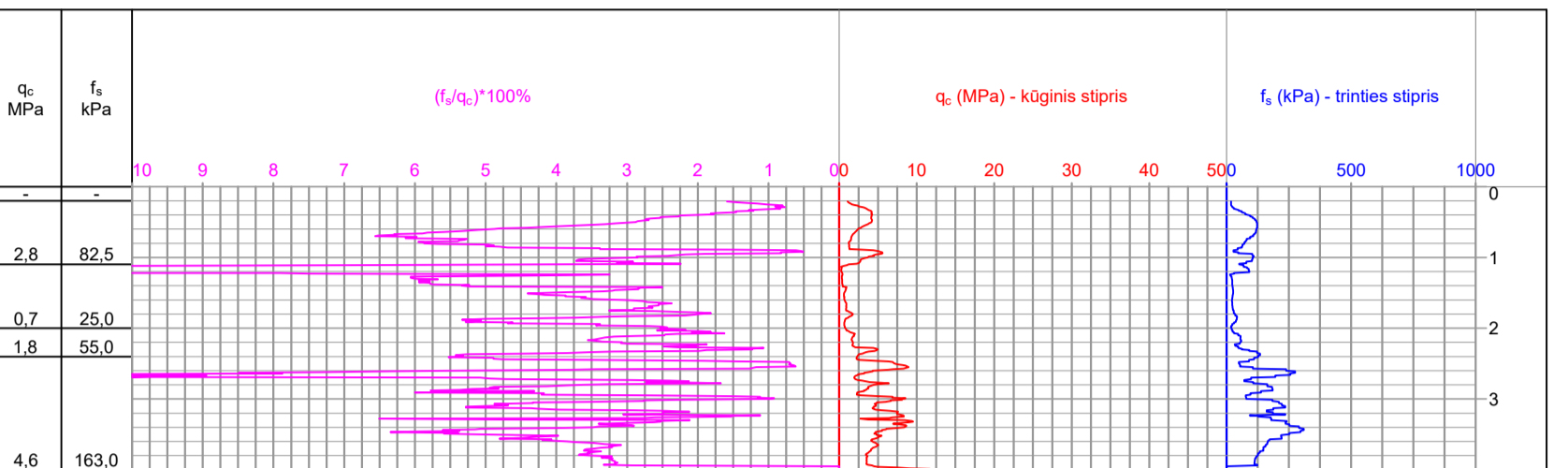
41 - pagal statinio zondavimo duomenis

9.4 - pagal laboratorinių tyrimų rezultatus

 Leidimo Nr.1746029	Valstybinės reikšmės magistralinio kelio Nr. A3 „Vilnius-Minkas“ ruožas nuo 12,76 km iki 13,46 km			
	Tech. direktorius		2025.10	Geotechninių rodiklių suvestinė lentelė
	Inž. geol.		2025.10	
	Inž. geol.		2025.10	
Užsakovas	UAB "Realprojektas"	Projekto Nr.	25208	1.1

Gr.1 M 1:100 2025-06-16 Abs. a. 221,29 m x:6054809 m, y:590817 m											
GEOLOGINIS INDEKSAS	INŽ. GEOLOGINIO SLUOKSNIŲ NR.	GRUNTO APRAŠYMAS ISO 14688 (LST1331)	SIMBOLIS ISO 14688	SLUOKSNIŲ GYLIS, m	SLUOKSNIŲ STORIS, m	SLUOKSNIŲ PADO ALT., m	Paviržys	LITOLOGINIS STULPĖLIS	APVANDEN.	VANDENS LYGIS GREŽSKYLEJE	PROGNOZINIS VANDENS LYGIS, m
		Dirvožemis	Hu	0,10	0,10	221,19					0,10
s.d III-IV	6	Molingas vidutinio rupumo smėlis, mažai drėgnas, geltonas	clSa	0,60	0,50	220,69					221,19
	11	Smėlingas mažo plastiškumo molis, tvirtas, gelsvai rudas, su žvirgždo priemaiša	saCIL	3,00	2,40	218,29					

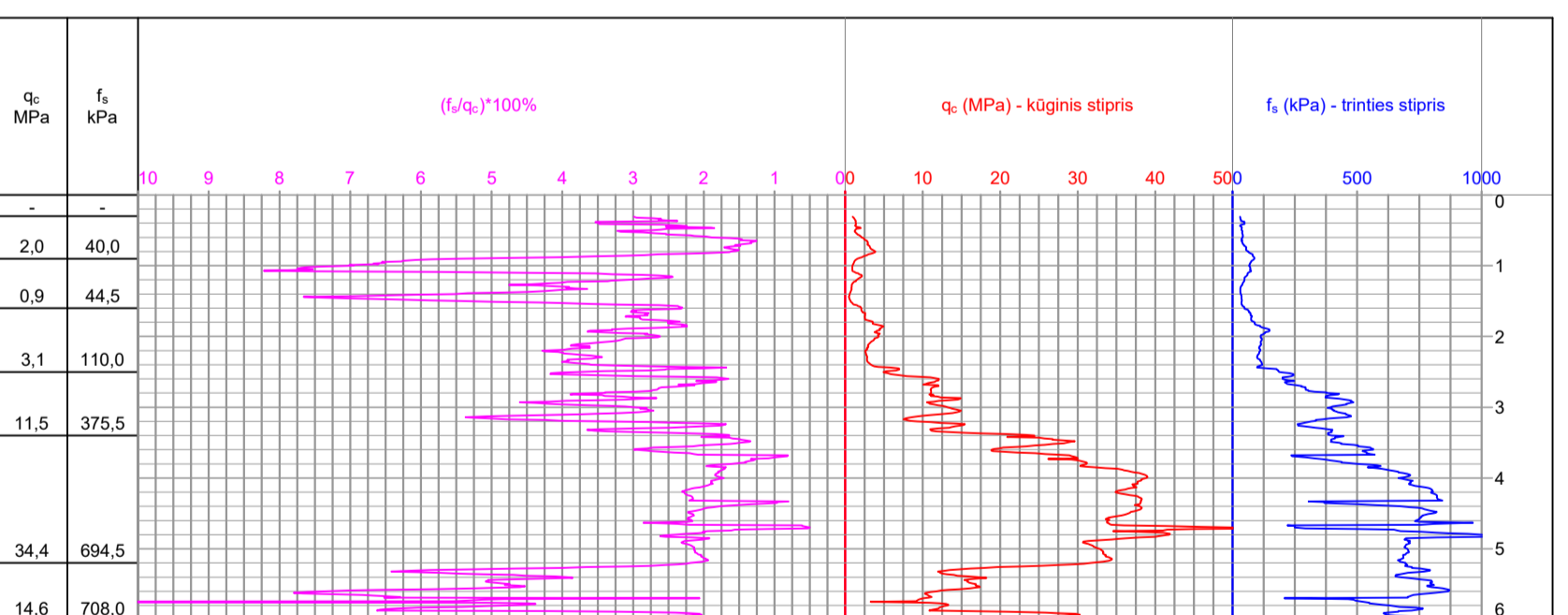
Gr.SZ-2 M 1:100 2025-06-16 Abs. a. 219,60 m x:6054781 m, y:590869 m											
GEOLOGINIS INDEKSAS	INŽ. GEOLOGINIO SLUOKSNIŲ NR.	GRUNTO APRAŠYMAS ISO 14688 (LST1331)	SIMBOLIS ISO 14688	SLUOKSNIŲ GYLIS, m	SLUOKSNIŲ STORIS, m	SLUOKSNIŲ PADO ALT., m	Paviržys	LITOLOGINIS STULPĖLIS	APVANDEN.	VANDENS LYGIS GREŽSKYLEJE	PROGNOZINIS VANDENS LYGIS, m
		Dirvožemis	Hu	0,10	0,10	219,50					0,10
s.d III-IV	11	Molingas vidutinio rupumo smėlis, mažai drėgnas, geltonas	clSa	0,20	0,10	219,40					219,50
	12	Vidutinio stiprumo smėlingas mažo plastiškumo molis, tvirtas, gelsvai rudas, su smėlio tarp sluoksniais	saCIL	1,10	0,90	218,50				1,10	218,50
	17	Silpnas smėlingas mažo plastiškumo molis, minkštas, gelsvai rudas, su vandeningo smėlio įlašiais	saCIL	2,00	0,90	217,60					
	18	Vidutinio stiprumo smėlingas mažo plastiškumo molis, tvirtas, gelsvai rudas, su žvirgždo priemaiša	saCIL	2,40	0,40	217,20					
gt II md	13	Labai stiprus smėlingas mažo plastiškumo molis ir dulkis, moreninis, labai standus, gelsvai rudas, su žvirgždo priemaiša, su vandeningo žvyro tarp sluoksniais	saCIL-SIL	4,00	1,60	215,60					



Gr.3 M 1:100 2025-06-16 Abs. a. 217,35 m x:6054752 m, y:590921 m											
GEOLOGINIS INDEKSAS	INŽ. GEOLOGINIO SLUOKSNIŲ NR.	GRUNTO APRAŠYMAS ISO 14688 (LST1331)	SIMBOLIS ISO 14688	SLUOKSNIŲ GYLIS, m	SLUOKSNIŲ STORIS, m	SLUOKSNIŲ PADO ALT., m	Paviržys	LITOLOGINIS STULPĖLIS	APVANDEN.	VANDENS LYGIS GREŽSKYLEJE	PROGNOZINIS VANDENS LYGIS, m
		Dirvožemis (molingas vidutinio rupumo smėlis, su mažai 2,3% organinės medžiagos priemaiša)	ocSa	0,10	0,10	217,25					0,10
s.d III-IV	6	Molingas vidutinio rupumo smėlis, mažai drėgnas, geltonas	clSa	0,40	0,30	216,95					217,25
	11	Smėlingas mažo plastiškumo molis, tvirtas, gelsvai rudas, su žvirgždo priemaiša	saCIL	3,00	2,60	214,35					

Gr.4 M 1:100 2025-06-16 Abs. a. 214,39 m x:6054735 m, y:590977 m											
GEOLOGINIS INDEKSAS	INŽ. GEOLOGINIO SLUOKSNIŲ NR.	GRUNTO APRAŠYMAS ISO 14688 (LST1331)	SIMBOLIS ISO 14688	SLUOKSNIŲ GYLIS, m	SLUOKSNIŲ STORIS, m	SLUOKSNIŲ PADO ALT., m	Paviržys	LITOLOGINIS STULPĖLIS	APVANDEN.	VANDENS LYGIS GREŽSKYLEJE	PROGNOZINIS VANDENS LYGIS, m
		Dirvožemis	Hu	0,30	0,30	214,09					0,30
s.d III-IV	7	Mažai dulkingas molingas gerai išrūšiuotas vidutinio rupumo smėlis, mažai drėgnas, geltonas	SaFW	1,40	1,10	212,99				1,40	214,09
	10	Smėlingas mažo plastiškumo molis, minkštas, gelsvai rudas, su vandeningo smėlio įlašiais	saCIL	2,00	0,60	212,39					212,99
gt II md	14	Smėlingas mažo plastiškumo molis, moreninis, standus, gelsvai rudas, su žvirgždo priemaiša	saCIL	2,80	0,80	211,59					
	12	Blogai išrūšiuotas vidutinio rupumo smėlis, drėgnas, geltonas	SaP	4,00	1,20	210,39					
	13	Smėlingas mažo plastiškumo molis ir dulkis, moreninis, labai standus, gelsvai rudas, su žvirgždo priemaiša, su smėlio tarp sluoksniais	saCIL-SIL	6,00	2,00	208,39					

Gr.SZ-5 M 1:100 2025-06-16 Abs. a. 214,85 m x:6054721 m, y:590970 m											
GEOLOGINIS INDEKSAS	INŽ. GEOLOGINIO SLUOKSNIŲ NR.	GRUNTO APRAŠYMAS ISO 14688 (LST1331)	SIMBOLIS ISO 14688	SLUOKSNIŲ GYLIS, m	SLUOKSNIŲ STORIS, m	SLUOKSNIŲ PADO ALT., m	Paviržys	LITOLOGINIS STULPĖLIS	APVANDEN.	VANDENS LYGIS GREŽSKYLEJE	PROGNOZINIS VANDENS LYGIS, m
		Dirvožemis	Hu	0,30	0,30	214,55					0,10
s.d III-IV	11	Vidutinio stiprumo smėlingas mažo plastiškumo molis, tvirtas, gelsvai rudas	saCIL	0,90	0,60	213,95				1,00	214,75
	10	Silpnas smėlingas mažo plastiškumo molis, minkštas, gelsvai rudas, su vandeningo smėlio įlašiais	saCIL	1,60	0,70	213,25				213,85	
gt II md	14	Stiprus smėlingas mažo plastiškumo molis, moreninis, standus, gelsvai rudas, su žvirgždo priemaiša	saCIL	2,50	0,90	212,35					
	13	Smėlingas mažo plastiškumo molis ir dulkis, moreninis, labai standus, mažai drėgnas, gelsvai rudas	saCIL-SIL	3,40	0,90	211,45					
	12	Labai tankus blogai išrūšiuotas vidutinio rupumo smėlis, drėgnas, geltonas	SaP	5,20	1,80	209,65					
	13	Labai stiprus smėlingas mažo plastiškumo molis ir dulkis, moreninis, labai standus, gelsvai rudas, su žvirgždo priemaiša, su smėlio tarp sluoksniais	saCIL-SIL	6,00	0,80	208,85					

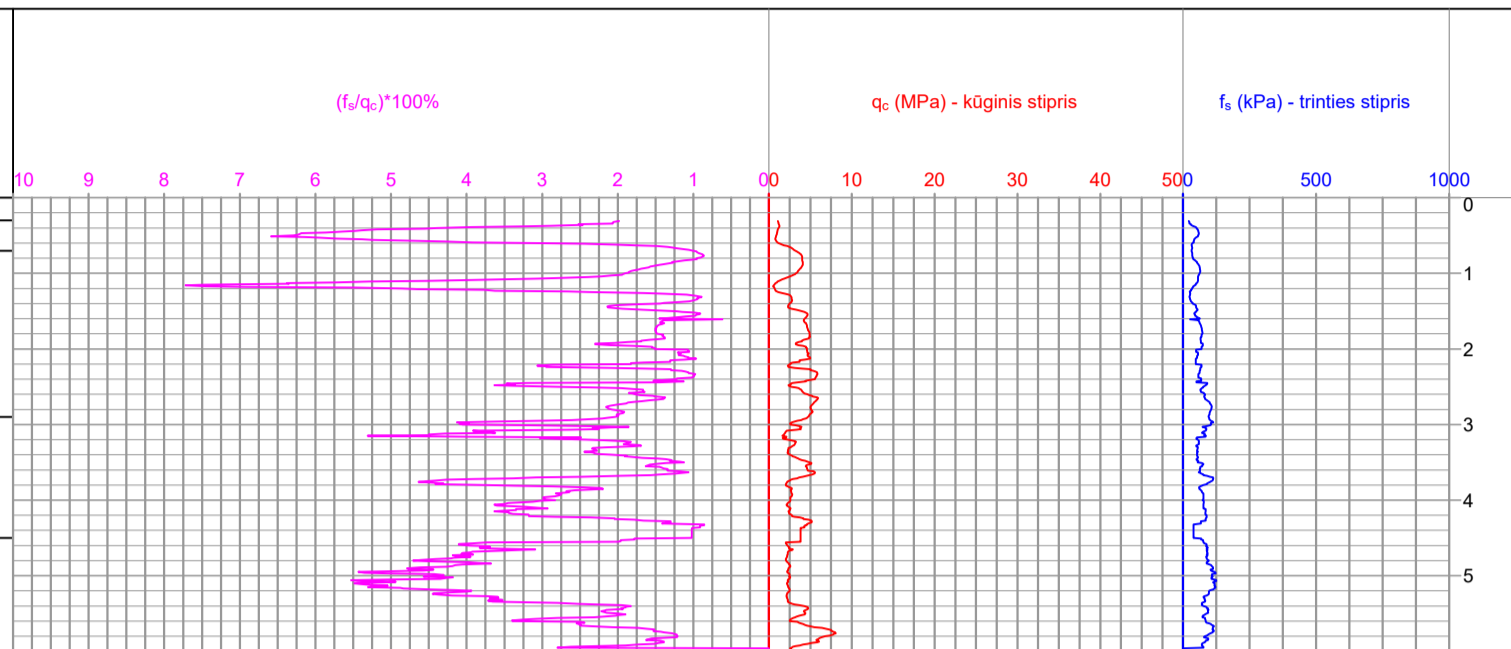


Gr.6 M 1:100 2025-09-15 Abs. a. 218,12 m x:6054708 m, y:590963 m											
GEOLOGINIS INDEKSAS	INŽ. GEOLOGINIO SLUOKSNIŲ NR.	GRUNTO APRAŠYMAS ISO 14688 (LST1331)	SIMBOLIS ISO 14688	SLUOKSNIŲ GYLIS, m	SLUOKSNIŲ STORIS, m	SLUOKSNIŲ PADO ALT., m	Paviržys	LITOLOGINIS STULPĖLIS	APVANDEN.	VANDENS LYGIS GREŽSKYLEJE	PROGNOZINIS VANDENS LYGIS, m
		Asfaltbetonis		0,20	0,20	217,92					
		Skaldos, smėlio mišinys		0,40	0,20	217,72					
I IV	1	Planingai supiltas; mažai dulkingas molingas gerai išrūšiuotas žvyringas smėlis, mažai drėgnas, geltonas	grSaFWFI	1,00	0,60	217,12					1,00
	3	Planingai supiltas; molingas vidutinio rupumo smėlis, drėgnas, geltonas, su dulkiu, žvirgždo priemaišomis	clSaFI	2,30	1,30	215,82					217,12
	5	Planingai supiltas; smėlingas mažo plastiškumo molis ir dulkis, labai standus, gelsvai rudas, su dulkiu, žvirgždo priemaišomis	saCIL-SILFI	3,60	1,30	214,52					
	6	Planingai supiltas; molingas vidutinio rupumo smėlis, drėgnas, pilkas, su dulkiu, žvirgždo priemaišomis	clSaFI	4,20	0,60	213,92					
s.d III-IV	8	Molingas vidutinio rupumo smėlis, mažai drėgnas, geltonas, su dulkiu priemaiša	clSa	4,70	0,50	213,42				4,70	213,42
gt II md	11	Smėlingas mažo plastiškumo molis, tvirtas, rudas, su dulkiu, žvirgždo priemaišomis su vandeningo smėlio įlašiais	saCIL	5,60	0,90	212,52					
	13	Smėlingas mažo plastiškumo molis ir dulkis, moreninis, labai standus, geltonas, su dulkiu priemaiša	saCIL-SIL	6,00	0,40	212,12					

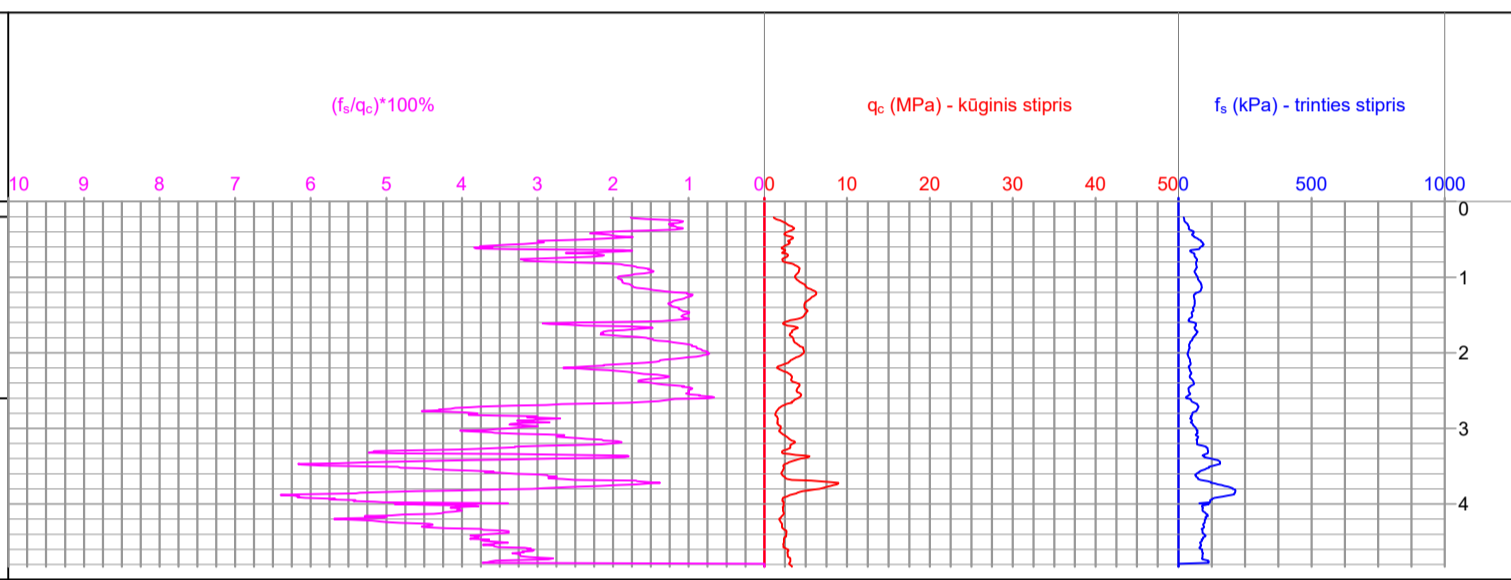
	Valstybinės reikšmės magistralinio kelio Nr. A3 „Vilnius-Minkas“ ruožas nuo 12,76 km iki 13,46 km		
	Tech. direktorius	2025.10	Grežinių geologiniai-litologiniai stulpeliai ir statinio zondavimo grafikai
Inž. geol.	2025.10		
Užsakovas	UAB "Realprojektas"	Projekto Nr.	25208
Leidimo Nr.1746029			2.1

Gr.7 M 1:100 2025-06-16 Abs. a. 212,20 m x:6054698 m, y:591023 m											
GEOLOGINIS INDEKSAS	INŽ. GEOLOGINIO SLUOKSNIŲ NR.	GRUNTO APRĄŠYMAS ISO 14688 (LST1331)	SIMBOLIS ISO 14688	SLUOKSNIŲ GYLIS, m	SLUOKSNIŲ STORIS, m	SLUOKSNIŲ PADO ALT., m	Pavyzdys	LITOLOGINIS STULPELIS	APVANDEN.	VANDENS LYGIS GREŽSKYLEJE	PROGNOZINIS VANDENS LYGIS, m
t IV	4	Dirvožemis Planingai supiltas: molingas vidutinio rupumo smėlis, su maža 4,4% organinės medžiagos priemaiša, mažai drėgnas, juosvas	Hu	0,20	0,20	212,00	▲	▲			0,20
s.d III-IV	11	Smėlingas mažo plastiškumo molis, tvirtas, rudas, nuo 2,2 m su vandeningo smėlio lėšiais	saCIL	3,00	2,20	209,20	▲	▲		2,20	210,00

Gr.SZ-8 M 1:100 2025-06-16 Abs. a. 212,41 m x:6054667 m, y:591074 m													
GEOLOGINIS INDEKSAS	INŽ. GEOLOGINIO SLUOKSNIŲ NR.	GRUNTO APRĄŠYMAS ISO 14688 (LST1331)	SIMBOLIS ISO 14688	SLUOKSNIŲ GYLIS, m	SLUOKSNIŲ STORIS, m	SLUOKSNIŲ PADO ALT., m	Pavyzdys	LITOLOGINIS STULPELIS	APVANDEN.	VANDENS LYGIS GREŽSKYLEJE	PROGNOZINIS VANDENS LYGIS, m	$\phi$ MPa	$f_s$ kPa
t IV	11	Dirvožemis Vidutinio stiprumo smėlingas mažo plastiškumo molis, tvirtas, geltonas	Hu	0,30	0,30	212,11	▲	▲		0,70	212,11	-	-
s.d III-IV	8	Purus molingas vidutinio rupumo smėlis, vandeningas, geltonas, su molio lėšiais	clSa	2,90	2,20	209,51	▲	▲				4,1	61,0
s.d III-IV	9	Stiprus mažo plastiškumo dulkis, tvirtas, pilkas, su vandeningo smėlio tarp sluoksniais	SIL	4,50	1,60	207,91	▲	▲				2,8	72,0
s.d III-IV	11	Vidutinio stiprumo smėlingas mažo plastiškumo molis, tvirtas, pilkas, su vandeningo smėlio tarp sluoksniais	saCIL	6,00	1,50	206,41	▲	▲				2,5	91,0

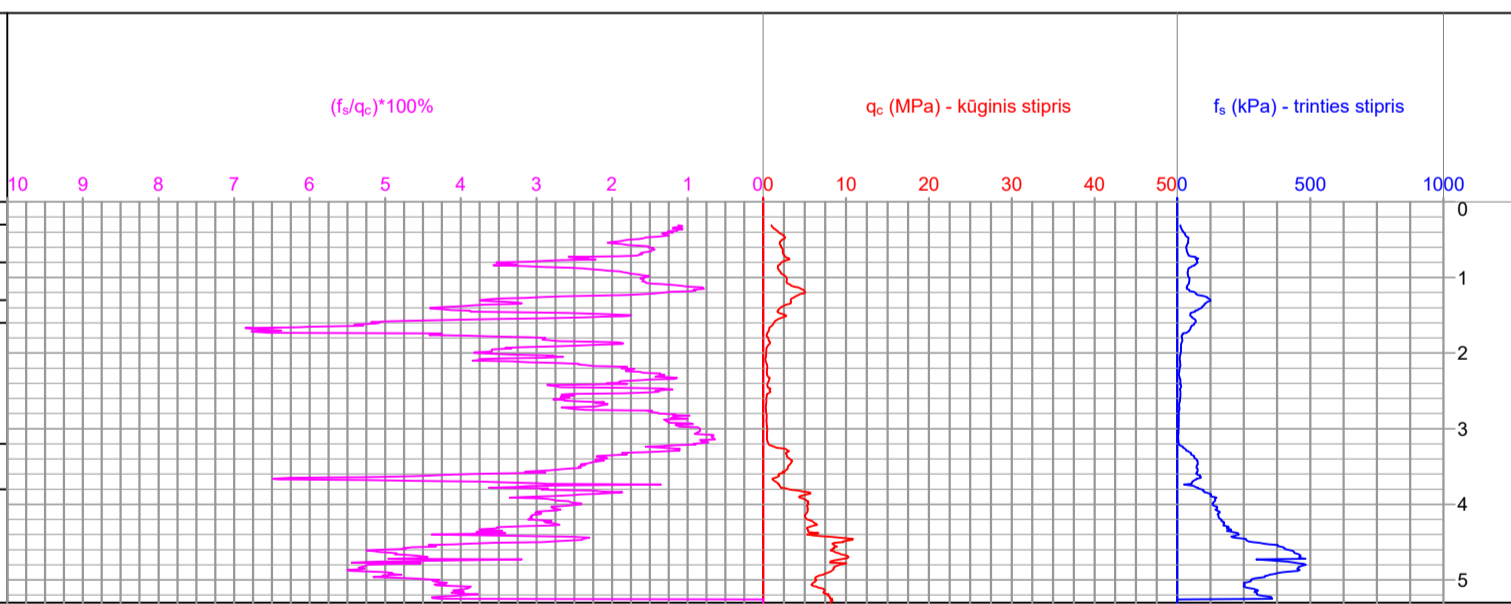


Gr.SZ-9 M 1:100 2025-06-16 Abs. a. 213,76 m x:6054637 m, y:591125 m													
GEOLOGINIS INDEKSAS	INŽ. GEOLOGINIO SLUOKSNIŲ NR.	GRUNTO APRĄŠYMAS ISO 14688 (LST1331)	SIMBOLIS ISO 14688	SLUOKSNIŲ GYLIS, m	SLUOKSNIŲ STORIS, m	SLUOKSNIŲ PADO ALT., m	Pavyzdys	LITOLOGINIS STULPELIS	APVANDEN.	VANDENS LYGIS GREŽSKYLEJE	PROGNOZINIS VANDENS LYGIS, m	$\phi$ MPa	$f_s$ kPa
t IV	11	Dirvožemis	Hu	0,20	0,20	213,56	▲	▲		213,56	213,56	-	-
s.d III-IV	9	Stiprus mažo plastiškumo dulkis, tvirtas, pilkas, su vandeningo smėlio tarp sluoksniais	SIL	2,60	2,40	211,16	▲	▲				3,6	56,0
s.d III-IV	11	Vidutinio stiprumo smėlingas mažo plastiškumo molis, tvirtas, pilkas, su dulkio lėšiais ir vandeningo smėlio tarp sluoksniais	saCIL	5,00	2,40	208,76	▲	▲				2,4	91,0



Gr.10 M 1:100 2025-06-18 Abs. a. 214,24 m x:6054608 m, y:591177 m													
GEOLOGINIS INDEKSAS	INŽ. GEOLOGINIO SLUOKSNIŲ NR.	GRUNTO APRĄŠYMAS ISO 14688 (LST1331)	SIMBOLIS ISO 14688	SLUOKSNIŲ GYLIS, m	SLUOKSNIŲ STORIS, m	SLUOKSNIŲ PADO ALT., m	Pavyzdys	LITOLOGINIS STULPELIS	APVANDEN.	VANDENS LYGIS GREŽSKYLEJE	PROGNOZINIS VANDENS LYGIS, m	$\phi$ MPa	$f_s$ kPa
t IV	6	Dirvožemis	Hu	0,30	0,30	213,94	▲	▲		0,80	213,94	-	-
t IV	4	Planingai supiltas: smėlingas mažo plastiškumo molis, standus, geltonas	saCILFI	0,80	0,50	213,44	▲	▲		213,44	213,44	-	-
t IV	4	Planingai supiltas: molingas vidutinio rupumo smėlis su 2,1-4,4% maža organinės medžiagos priemaiša, vandeningas, pilkas	oclSaFI	1,50	0,70	212,74	▲	▲				-	-
gt II md	12	Blogai išrūšiuotas vidutinio rupumo smėlis, vandeningas, geltonas	SaP	3,00	1,50	211,24	▲	▲				-	-

Gr.SZ-11 M 1:100 2025-06-16 Abs. a. 215,62 m x:6054578 m, y:591228 m													
GEOLOGINIS INDEKSAS	INŽ. GEOLOGINIO SLUOKSNIŲ NR.	GRUNTO APRĄŠYMAS ISO 14688 (LST1331)	SIMBOLIS ISO 14688	SLUOKSNIŲ GYLIS, m	SLUOKSNIŲ STORIS, m	SLUOKSNIŲ PADO ALT., m	Pavyzdys	LITOLOGINIS STULPELIS	APVANDEN.	VANDENS LYGIS GREŽSKYLEJE	PROGNOZINIS VANDENS LYGIS, m	$\phi$ MPa	$f_s$ kPa
t IV	4	Dirvožemis (molinė vidutinio rupumo smėlis su 3,0% maža organinės medžiagos priemaiša)	oclSa	0,30	0,30	215,32	▲	▲		0,30	215,32	-	-
t IV	4	Planingai supiltas: labai purus molingas vidutinio rupumo smėlis su 2,1% maža organinės medžiagos priemaiša, mažai drėgnas, juodas	oclSaFI	0,80	0,50	214,82	▲	▲		2,3	36,5	-	-
t IV	7	Purus mažai dulkingas molingas gerai išrūšiuotas vidutinio rupumo smėlis, drėgnas, pilkas	SaFW	1,30	0,50	214,32	▲	▲		2,8	44,5	-	-
s.d III-IV	10	Vidutinio stiprumo smėlingas mažo plastiškumo molis, tvirtas, gelsvai rudas	saCIL	1,60	0,30	214,02	▲	▲		2,2	69,0	-	-
s.d III-IV	10	Silpnas smėlingas mažo plastiškumo molis, minkštas, gelsvai rudas, su vandeningo smėlio lėšiais	saCIL	3,20	1,60	212,42	▲	▲				0,5	9,0
s.d III-IV	11	Vidutinio stiprumo smėlingas mažo plastiškumo molis, tvirtas, gelsvai rudas, su žvirgždo priemaiša	saCIL	3,80	0,60	211,82	▲	▲				2,7	70,5
gt II md	13	Labai stiprus smėlingas mažo plastiškumo molis ir dulkis, moreninis, labai standus, gelsvai rudas, su žvirgždo priemaiša	saCIL-Si	5,00	1,20	210,62	▲	▲				6,3	216,5



Gr.12 M 1:100 2025-06-16 Abs. a. 217,08 m x:6054549 m, y:591279 m													
GEOLOGINIS INDEKSAS	INŽ. GEOLOGINIO SLUOKSNIŲ NR.	GRUNTO APRĄŠYMAS ISO 14688 (LST1331)	SIMBOLIS ISO 14688	SLUOKSNIŲ GYLIS, m	SLUOKSNIŲ STORIS, m	SLUOKSNIŲ PADO ALT., m	Pavyzdys	LITOLOGINIS STULPELIS	APVANDEN.	VANDENS LYGIS GREŽSKYLEJE	PROGNOZINIS VANDENS LYGIS, m	$\phi$ MPa	$f_s$ kPa
t IV	4	Dirvožemis	Hu	0,20	0,20	216,88	▲	▲		0,20	216,88	-	-
t IV	4	Planingai supiltas: molingas vidutinio rupumo smėlis su 2,1-4,4% maža organinės medžiagos priemaiša, mažai drėgnas, juodas	oclSaFI	0,40	0,20	216,88	▲	▲				-	-
gt II md	13	Smėlingas mažo plastiškumo molis ir dulkis, moreninis, tvirtas, gelsvai rudas	saCIL-Si	1,20	0,80	215,88	▲	▲				-	-
gt II md	12	Blogai išrūšiuotas vidutinio rupumo smėlis, drėgnas, geltonas	SaP	3,00	1,80	214,08	▲	▲				-	-



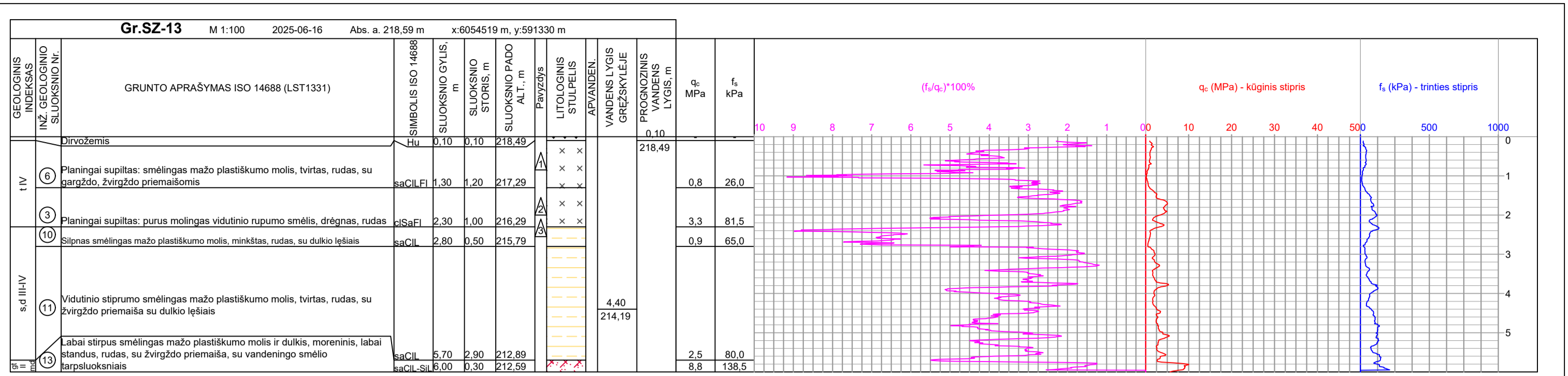
Leidimo Nr.1746029

Grežinių geologiniai-litologiniai stulpeliai ir statinio zonavimo grafikai

Projekto Nr.

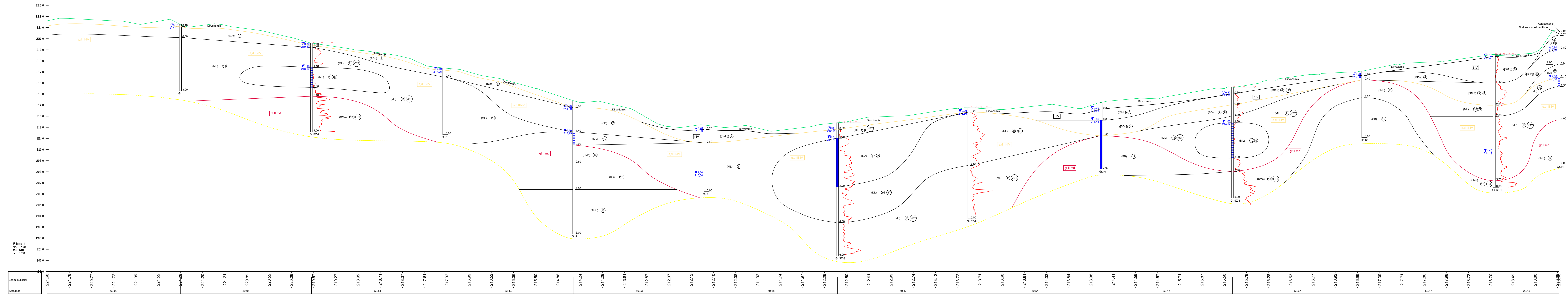
25208

2.2



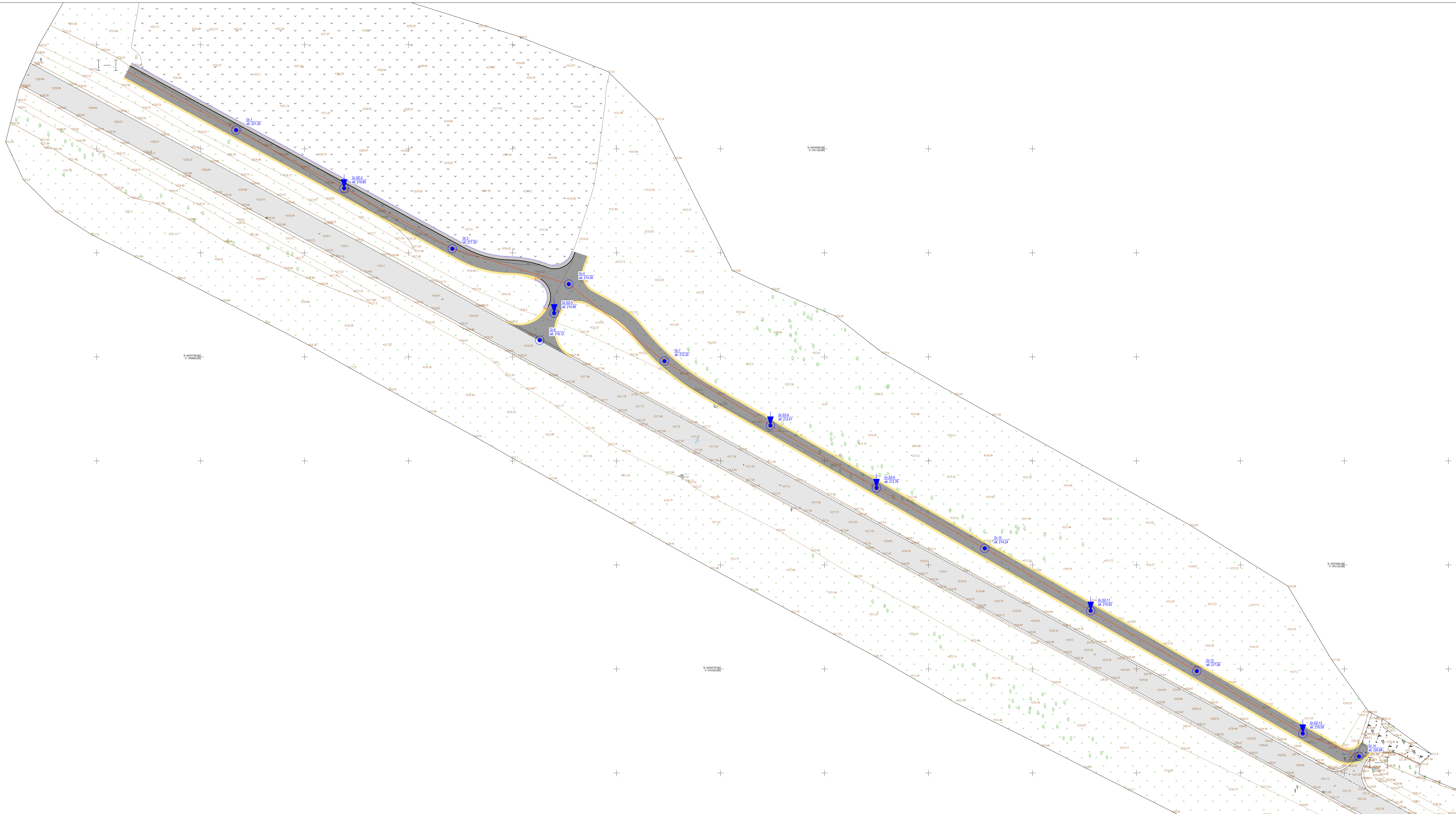
**Gr.14** M 1:100 2025-06-18 Abs. a. 220,68 m x:6054508 m, y:591357 m

GEOLOGINIS INDEKSAS	INŽ. GEOLOGINIO SLUOKSNIŲ NR.	GRUNTO APRAŠYMAS ISO 14688 (LST1331)	SIMBOLIS ISO 14688	SLUOKSNIŲ GYLIS, m	SLUOKSNIŲ STORIS, m	SLUOKSNIŲ PADO ALI., m	Pavyzdys	LITOLIGINIS STULPĖLIS	APVANDEN.	VANDENS LYGIS GREŽSKYLEJE	PROGNOZINIS VANDENS LYGIS, m
t IV	②	Asfaltbetonis		0,05	0,05	220,63					0,80
	③	Skaldos - smėlio mišinys		0,20	0,15	220,48		x x x			
	④	Planingai supiltas; mažai dulkingas molingas blogai išrūšiuotas vidutinio rupumo smėlis, drėgnas, geltonas	saFPFI	0,80	0,60	219,88		x x x			
	⑤	Planingai supiltas; molingas vidutinio rupumo smėlis, drėgnas, rudas, su molio tarp sluoksniais	siSaFI	1,50	0,70	219,18		x x x		2,10	
	⑥	Planingai supiltas; mažai dulkingas molingas blogai išrūšiuotas vidutinio rupumo smėlis, drėgnas, rudas	saFPFI	2,10	0,60	218,58		x x x			
s.d III-IV	⑩	Smėlingas mažo plastiškumo molis, minkštas, gelsvai rudas, su vandeningo smėlio lėšiais	saCIL	2,50	0,40	218,18				218,58	
	⑪	Smėlingas mažo plastiškumo molis, tvirtas, gelsvai rudas, su žvirgždo priemaiša	saCIL	4,00	1,50	216,68					
gl II md	⑭	Smėlingas mažo plastiškumo molis, moreninis, standus, gelsvai rudas, su žvirgždo priemaiša	saCIL	6,00	2,00	214,68					



Pjūvis I-1  
 Mh 1:500  
 Mv 1:500  
 Mg 1:500

Esami aukštai  
 Abtumas



# SUTARTINIŲ ŽENKLŲ SUVESTINĖ LENTELE



- CPT bandymo kreivė

## Stratigrafinės ribos

- inž. geologinio sluoksnio riba

- stratigrafinė riba

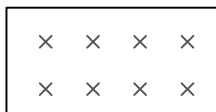
- inžinerinis geologinis pjūvis ir jo numeris

- gręžinio vieta, jo numeris ir žiočių altitudė

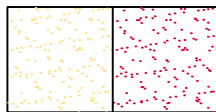
- statinio zondavimo vieta, jo numeris ir altitudė



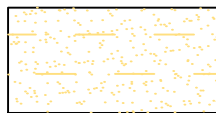
Dirvožemis



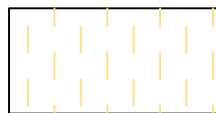
Piltinis gruntas



Smėlis



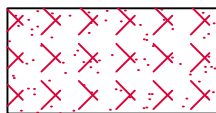
Molingas smėlis



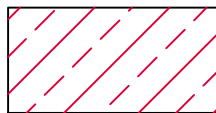
Dulkis



Smėlingas molis



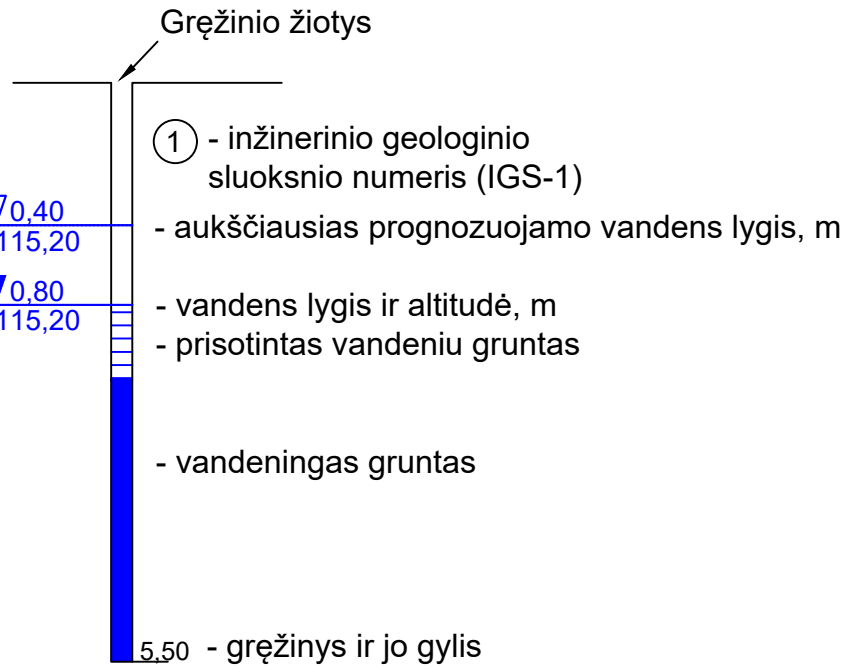
Smėlingas molis ir dulkis, moreninis



Smėlingas molis, moreninis

## IGS reikšmės

- ① - Planingai supiltas: mažai dulkingas molingas gerai išrūšiuotas žvyringas smėlis
- ② - Planingai supiltas: mažai dulkingas molingas blogai išrūšiuotas smėlis
- ③ - Planingai supiltas: purus molingas smėlis
- ④ - Planingai supiltas: labai purus molingas smėlis su 2,1-4,4% maža organinės medžiagos priemaiša
- ⑤ - Planingai supiltas: smėlingas mažo plastiškumo molis ir dulkis, labai standus
- ⑥ - Planingai supiltas: smėlingas mažo plastiškumo molis, tvirtas
- ⑦ - Purus mažai dulkingas molingas gerai išrūšiuotas smėlis
- ⑧ - Purus molingas smėlis
- ⑨ - Stiprus mažo plastiškumo dulkis, tvirtas
- ⑩ - Silpnas smėlingas mažo plastiškumo molis, minkštas
- ⑪ - Vidutinio stiprumo smėlingas mažo plastiškumo molis, tvirtas
- ⑫ - Labai tankus blogai išrūšiuotas smėlis
- ⑬ - Labai stiprus smėlingas mažo plastiškumo molis ir dulkis, moreninis, labai standus
- ⑭ - Stiprus smėlingas mažo plastiškumo molis, moreninis, standus



- grunto ėminys

## Stratigrafija

- antropogeniniai dariniai

- solifliukciniai-deliuviniai dariniai

- kraštiniai glacialiniai dariniai

## Tankumas ir stiprumas

- silpnas

- vidutinio stiprumo

- stiprus

- labai stiprus

- labai purus

- purus

- labai tankus



Valstybinės reikšmės magistralinio kelio Nr. A3 „Vilnius-Minkas“ ruožas nuo 12,76 km iki 13,46 km

Tech. direktorius  
Inž. geol.  
Inž. geol.

Užsakovas

UAB "Realprojektas"

2025.10  
2025.10  
2025.10

Projekto Nr.

Sutartinių ženklų suvestinė lentelė

25208

5.1

**VIEŠOJI ĮSTAIGA TRANSPORTO KOMPETENCIJŲ AGENTŪRA  
RODŪNIO KEL. 2, 02189 VILNIUS**

UAB „Realprojektas“

**POVEIKIO KELIŲ SAUGUMUI VERTINIMO IŠVADA  
2025-01-24**

**Prašymas dėl poveikio kelių saugumui vertinimo**

Prašymą pateikė	
Prašymas gautas	2024-12-16.
Dokumentai priimti (su papildymais)	2024-12-17.

**Kelių infrastruktūros projektas**

Pavadinimas	„Privažiavimo prie sklypo, nuo sankirtos su Medininkų g. iki sklypo adresu Minsko pl. 120, Skaidiškių k., Vilniaus raj. sav. statybos projektas“.
Alternatyvos Nr. 1 pavadinimas	„Alternatyva Nr. 1“.
Alternatyvos Nr. 2 pavadinimas	„Alternatyva Nr. 2“.

**Poveikio kelių saugumui vertinimo atvejis**

Poveikio kelių saugumui vertinimo reikalavimų ir tvarkos apraše, patvirtintame 2022 m. balandžio 28 d. Lietuvos Respublikos susiekimo ministro įsakymu Nr. 3-222 „Dėl poveikio kelių saugumui vertinimo reikalavimų ir tvarkos aprašo patvirtinimo“ nustatyto poveikio kelių saugumui vertinimo atvejis (papunkčio numeris).	3.4.
--	------

**Dalyviai**

<b>Funkcija</b>	<b>Pavadinimas (vardas, pavardė)</b>	
Statytojas (užsakovas)	UAB „ME Servisas“.	
Statinio projektavimo valdytojas / statinio projekto rengėjas	UAB „Realprojektas“.	
Kelio savininkas (valdytojas)	AB „Via Lietuva“.	
Vertinimo atlikimo proceso dalyviai	Atliko:	.
	Dalyvavo atliekant:	–

**Poveikio kelių saugumui vertinimo rezultatai**

Vertinimo kriterijai	Projekto alternatyvos	Eismo organizavimo schema neįgyvendinus projekto	„Alternatyva Nr. 1“.	„Alternatyva Nr. 2“.
<b>1. Poveikio eismo saugumui vertinimas magistraliniame kelyje A3 Vilnius–Minskas</b>				
Eismo saugumo problemos, susijusios su valstybinės reikšmės kelio funkcija, panaudojimu, prisijungimų kiekiu, saugaus maršrutinio orientavimo galimybėmis.	–	<i>Neigiamas projekto poveikis eismo saugumui nenustatytas.</i>	<i>Neigiamas projekto poveikis eismo saugumui nenustatytas.</i>	
Eismo saugumo problemos, susijusios su valstybinės reikšmės kelio nevienodumu ar neatpažįstamumu.	–	<i>Neigiamas projekto poveikis eismo saugumui nenustatytas.</i>	<i>Neigiamas projekto poveikis eismo saugumui nenustatytas.</i>	
Eismo saugumo problemos, susijusios su valstybinės reikšmės kelio šalikelių saugumu – laisva nuo kliūčių zona, šlaitais.	–	<i>Neigiamas projekto poveikis eismo saugumui nenustatytas.</i>	<i>Neigiamas projekto poveikis eismo saugumui nenustatytas.</i>	
Eismo saugumo problemos, susijusios su valstybinės reikšmės kelio planu: išilginiu ir skersiniu profiliu; projektiniu greičiu.	–	<i>Neigiamas projekto poveikis eismo saugumui nenustatytas.</i>	<i>Neigiamas projekto poveikis eismo saugumui nenustatytas.</i>	
Eismo saugumo problemos, susijusios su matomumu.	–	<i>Neigiamas projekto poveikis eismo saugumui nenustatytas.</i>	<i>Neigiamas projekto poveikis eismo saugumui nenustatytas.</i>	
Eismo saugumo problemos, susijusios su sankryžomis.	–	Remiantis statybos rekomendacijomis R36-01 būtina įrengti kairiojo posūkio juostą (sukant iš Minsko pl. link projektuojamos gatvės), nes prognozuojamas >10 aut./val. sukančiųjų į kairę skaičius.	Remiantis statybos rekomendacijomis R36-01 būtina įrengti kairiojo posūkio juostą (sukant iš Minsko pl. link projektuojamos gatvės), nes prognozuojamas >10 aut./val. sukančiųjų į kairę skaičius.	
Eismo saugumo problemos, susijusios su pažeidžiamais eismo dalyviais.	–	<i>Neigiamas projekto poveikis eismo saugumui nenustatytas.</i>	<i>Neigiamas projekto poveikis eismo saugumui nenustatytas.</i>	
Eismo saugumo problemos, susijusios su vairuotojų poilsio, avarinio sustojimo, transporto priemonių statymo vietomis.	–	<i>Neigiamas projekto poveikis eismo saugumui nenustatytas.</i>	<i>Neigiamas projekto poveikis eismo saugumui nenustatytas.</i>	
Eismo saugumo problemos, susijusios su geografinėmis ir meteorologinėmis sąlygomis (potvyniu, užpustymu, apledėjimu, kt.).	–	<i>Neigiamas projekto poveikis eismo saugumui nenustatytas.</i>	<i>Neigiamas projekto poveikis eismo saugumui nenustatytas.</i>	
Kitos eismo saugumo problemos.	–	–	–	

Vertinimo kriterijai	Projekto alternatyvos	Eismo organizavimo schema neįgyvendinus projekto	„Alternatyva Nr. 1“.	„Alternatyva Nr. 2“.
Nustatytos eismo saugumo pastabos.	–	Minsko pl. iš abiejų būsimos sankryžos pusių yra numatyti pertekliniai kelio ženklai Nr. 201 „Pagrindinis kelias“ (Kelio ženklų įrengimo ir vertikaliojo ženklinimo taisyklės, 94.3 p.).	Ties PK 4+40 numatytas horizontalusis ženklinimas „Iš trikampių sudaryta linija“ Nr. 1.12 sankryžos pagrindiniame kelyje gali klaidinti vairuotojus. Šis horizontalusis ženklinimas naudojamas tik sankryžos šalutiniame kelyje (Kelių horizontaliojo ženklinimo taisyklės, 99 p.)  Minsko pl. iš abiejų būsimos sankryžos pusių yra numatyti pertekliniai kelio ženklai Nr. 201 „Pagrindinis kelias“ (Kelio ženklų įrengimo ir vertikaliojo ženklinimo taisyklės, 94.3 p.).	
Sprendinių poveikio eismo saugumui vertinimas.	–	<b>Neigiamas</b> <i>(kai eismo saugumo problemų nustatyta)</i>	<b>Neigiamas</b> <i>(kai eismo saugumo problemų nustatyta)</i>	

Vertinimo kriterijai	Projekto alternatyvos	Eismo organizavimo schema neįgyvendinus projekto	„Alternatyva Nr. 1“.	„Alternatyva Nr. 2“.
Pasiūlymai eismo saugumui padidinti.	–	<p>1) Numatyti kairiojo posūkio juostą sankryžoje (sukant iš Minsko pl. link projektuojamos gatvės);</p> <p>2) Kelio ženklus sankryžoje numatyti vadovaujantis Kelio ženklų įrengimo ir vertikaliojo ženklinimo taisyklėmis.</p>	<p>1) Numatyti kairiojo posūkio juostą sankryžoje (sukant iš Minsko pl. link projektuojamos gatvės);</p> <p>2) Horizontalųjį ženklimą sankryžoje numatyti vadovaujantis Kelių horizontaliojo ženklinimo taisyklėmis;</p> <p>3) Kelio ženklus sankryžoje numatyti vadovaujantis Kelio ženklų įrengimo ir vertikaliojo ženklinimo taisyklėmis.</p>	<p>1) Numatyti kairiojo posūkio juostą sankryžoje (sukant iš Minsko pl. link projektuojamos gatvės);</p> <p>2) Horizontalųjį ženklimą sankryžoje numatyti vadovaujantis Kelių horizontaliojo ženklinimo taisyklėmis;</p> <p>3) Kelio ženklus sankryžoje numatyti vadovaujantis Kelio ženklų įrengimo ir vertikaliojo ženklinimo taisyklėmis.</p>
<b>2. Poveikio eismo kokybei vertinimas magistraliniame kelyje A3 Vilnius–Minskas</b>				
Bendri eismo kokybės rodikliai 1 (pirmaisiais) projekto gyvavimo metais.	Eismo kokybės lygis	A	A	A
	Vidutinė vienos transporto priemonės gaištis, s	0,09	0,31	0,31
	Didžiausias eilės ilgis, m	0,00	0,03	0,03
Bendri eismo kokybės rodikliai 20 (dvidešimtaisiais) projekto gyvavimo metais.	Eismo kokybės lygis	A	A	A
	Vidutinė vienos transporto priemonės gaištis, s	0,09	0,32	0,32
	Didžiausias eilės ilgis, m	0,00	0,00	0,00
Nustatytos eismo kokybės problemos.		–	–	–
<b>Apibendrintas sprendinių poveikio eismo kokybei vertinimas.</b>		–	<b>Teigiamas</b> <i>(kai eismo kokybės lygis padidėja arba nepakinta).</i>	<b>Teigiamas</b> <i>(kai eismo kokybės lygis padidėja arba nepakinta).</i>

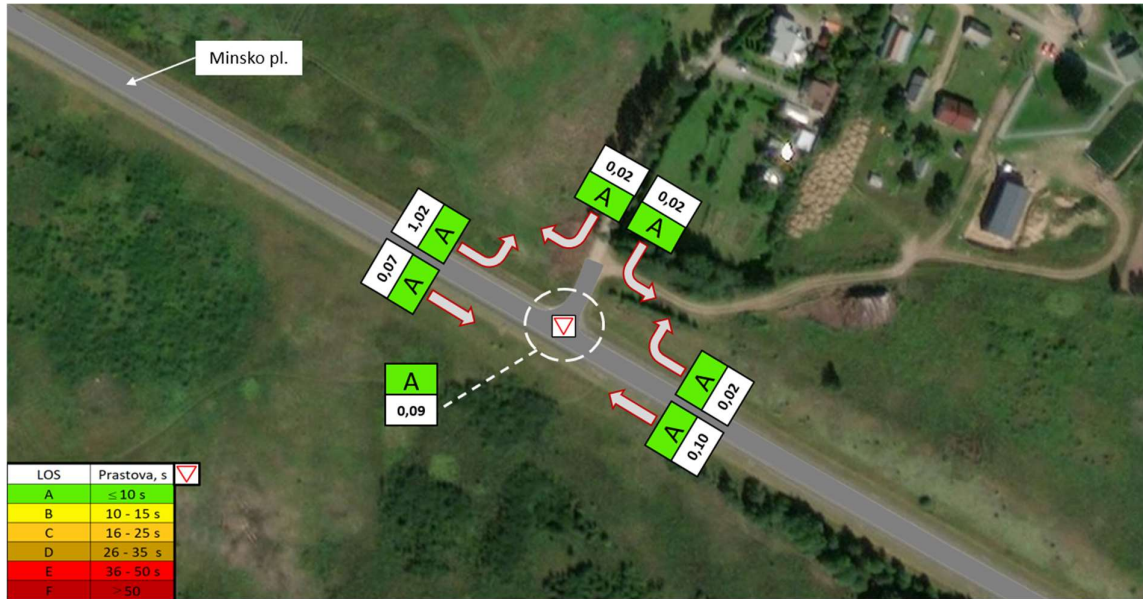
<b>Vertinimo kriterijai</b>	<b>Projekto alternatyvos</b>	<b>Eismo organizavimo schema neįgyvendinus projekto</b>	<b>„Alternatyva Nr. 1“.</b>	<b>„Alternatyva Nr. 2“.</b>
Pasiūlymai eismo kokybei padidinti.	–	–	–	–
<b>3. BENDRAS POVEIKIO VERTINIMAS MAGISTRALINIAME KELYJE A3 VILNIUS–MINSKAS</b>				
<b>Apibendrintas sprendinių vertinimas.</b>	–	<b>Neigiamas</b> <i>(kai poveikis eismo saugumui ir / arba eismo kokybei vertinamas neigiamai).</i>	<b>Neigiamas</b> <i>(kai poveikis eismo saugumui ir / arba eismo kokybei vertinamas neigiamai).</i>	

		<p>Nustatyta eismo saugumo problema:</p> <p>Remiantis statybos rekomendacijomis R36-01 būtina įrengti kairiojo posūkio juostą (sukant iš Minsko pl. link projektuojamos gatvės), nes prognozuojamas &gt;10 aut./h sukančiųjų į kairę skaičius.</p> <p><i>Pasiūlymas:</i></p> <p><i>Numatyti kairiojo posūkio juostą sankryžoje (sukant iš Minsko pl. link projektuojamos gatvės).</i></p> <p>Nustatytos eismo saugumo pastabos:</p> <p>Minsko pl. iš abiejų būsimos sankryžos pusių yra numatyti pertekliniai kelio ženklai Nr. 201 „Pagrindinis kelias“ (Kelio ženklų įrengimo ir vertikaliojo ženklavimo taisyklės, 94.3 p.).</p> <p><i>Pasiūlymai:</i></p> <p><i>Kelio ženklus sankryžoje numatyti vadovaujantis Kelio ženklų įrengimo ir vertikaliojo ženklavimo taisyklėmis.</i></p>	<p>Nustatyta eismo saugumo problema:</p> <p>Remiantis statybos rekomendacijomis R36-01 būtina įrengti kairiojo posūkio juostą (sukant iš Minsko pl. link projektuojamos gatvės), nes prognozuojamas &gt;10 aut./h sukančiųjų į kairę skaičius.</p> <p><i>Pasiūlymas:</i></p> <p><i>Numatyti kairiojo posūkio juostą sankryžoje (sukant iš Minsko pl. link projektuojamos gatvės).</i></p> <p>Nustatytos eismo saugumo pastabos:</p> <p>Horizontalųjį ženklavimą sankryžoje numatyti vadovaujantis Kelių horizontaliojo ženklavimo taisyklėmis;</p> <p>Kelio ženklus sankryžoje numatyti vadovaujantis Kelio ženklų įrengimo ir vertikaliojo ženklavimo taisyklėmis.</p> <p><i>Pasiūlymai:</i></p> <p><i>Horizontalųjį ženklavimą sankryžoje numatyti vadovaujantis Kelių horizontaliojo ženklavimo taisyklėmis;</i></p> <p><i>Kelio ženklus sankryžoje numatyti vadovaujantis Kelio ženklų įrengimo ir vertikaliojo</i></p>
--	--	---	---

Vertinimo kriterijai	Projekto alternatyvos	Eismo organizavimo schema neįgyvendinus projekto	„Alternatyva Nr. 1“.	„Alternatyva Nr. 2“.
				<i>ženklavimo taisyklėmis.</i>
<b>Išvada dėl alternatyvų įgyvendinimo.</b>		Projekto alternatyvų neigiamas poveikis magistralinio kelio A3 Vilnius – Minskas eismo kokybei nenustatytas.	Abiejose projekto alternatyvose nustatytas neigiamas poveikis eismo saugumui. Gali būti įgyvendinta pasirinkta alternatyva atsižvelgus į nustatytas problemas ir pateiktus pasiūlymus.	

## Paveikslai

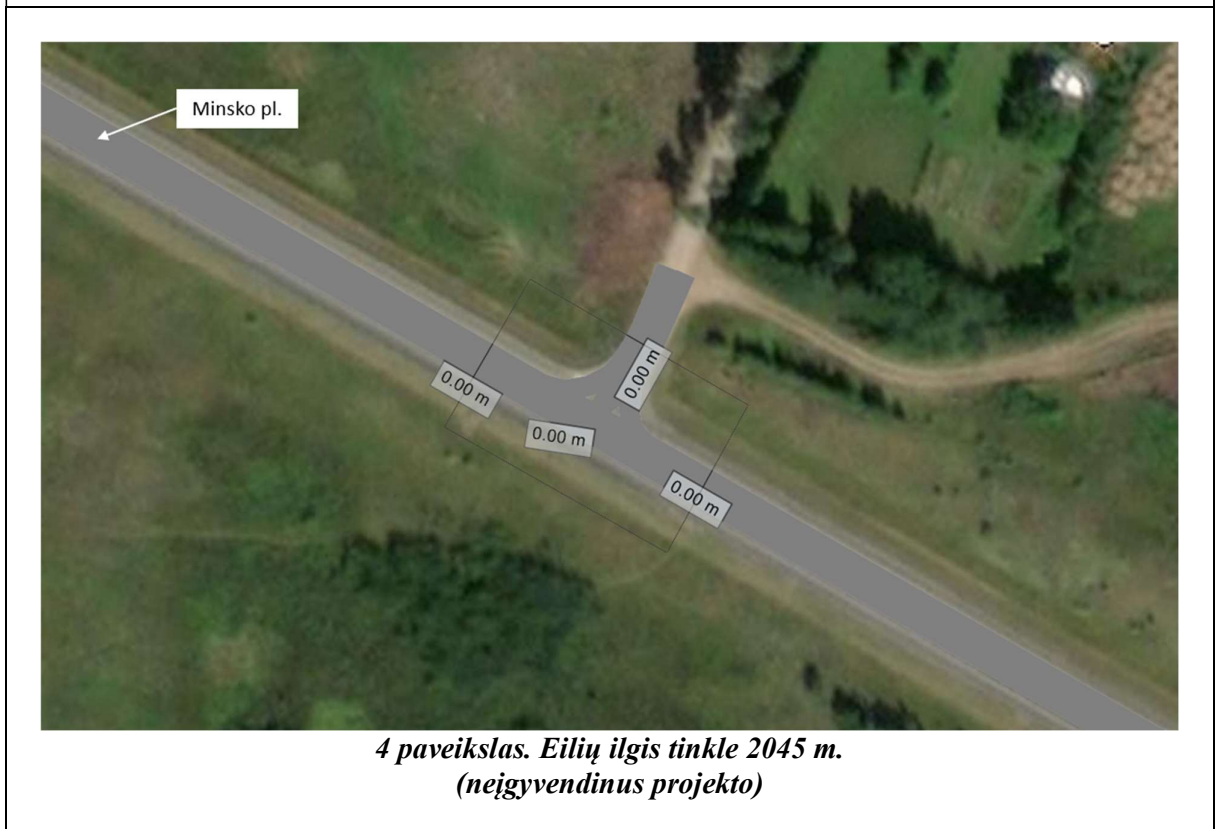
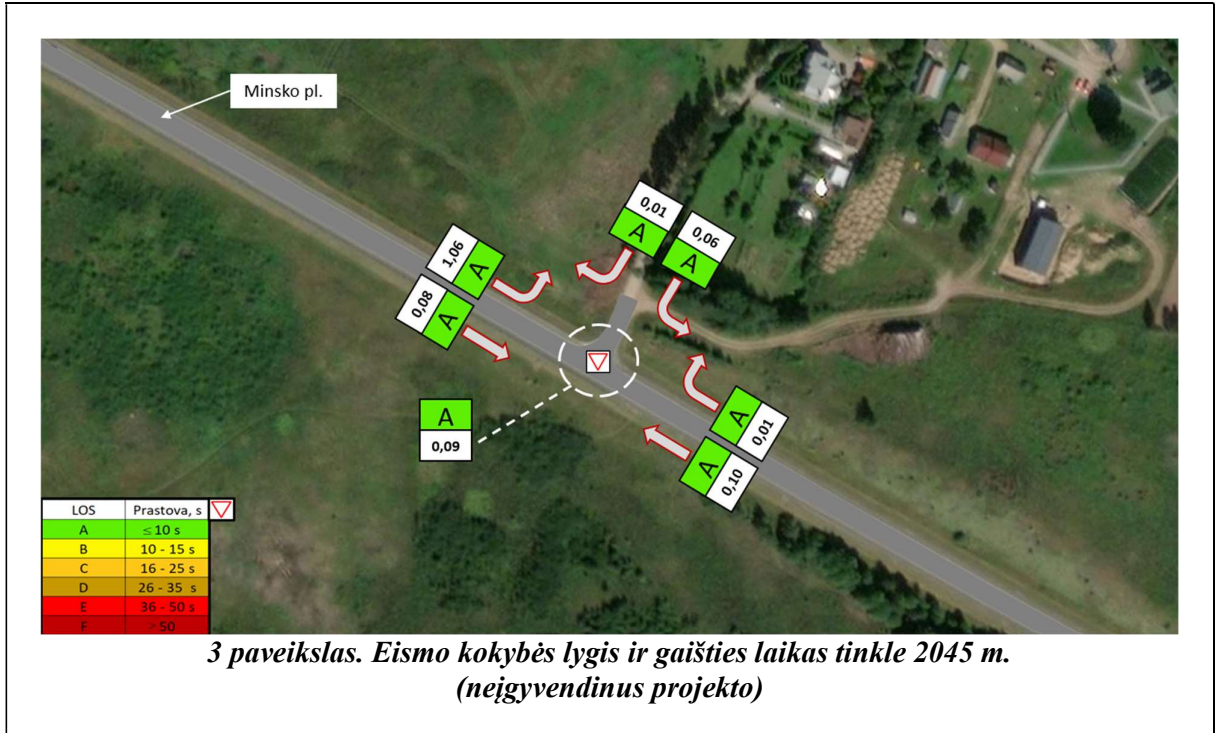
## Eismo organizavimo schemos neįgyvendinus projekto



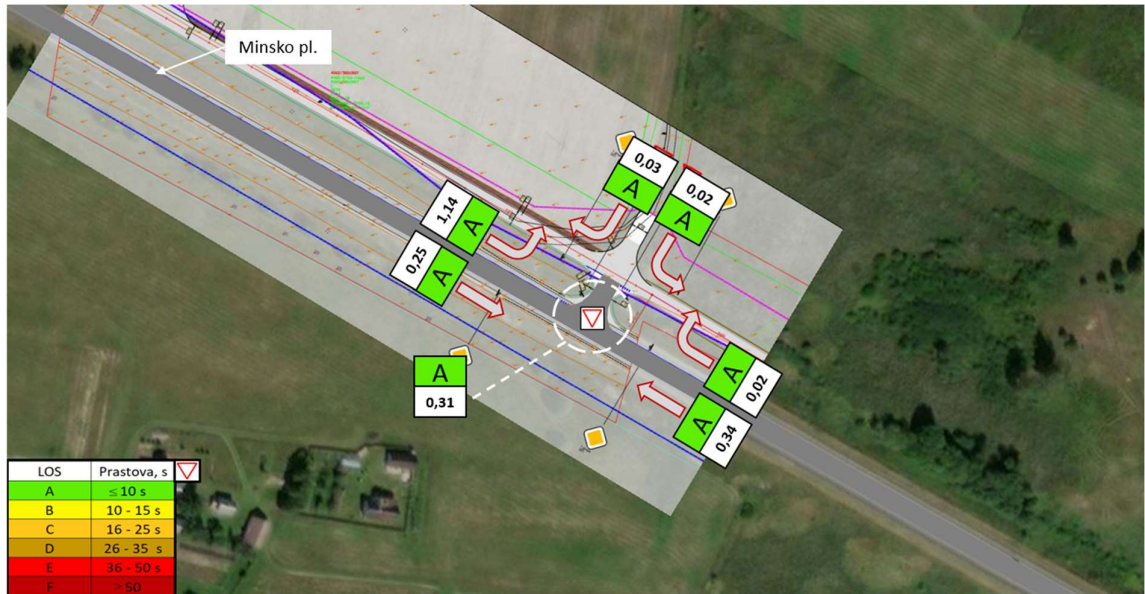
*1 paveikslas. Eismo kokybės lygis ir gaišties laikas tinkle 2025 m.  
(neįgyvendinus projekto)*



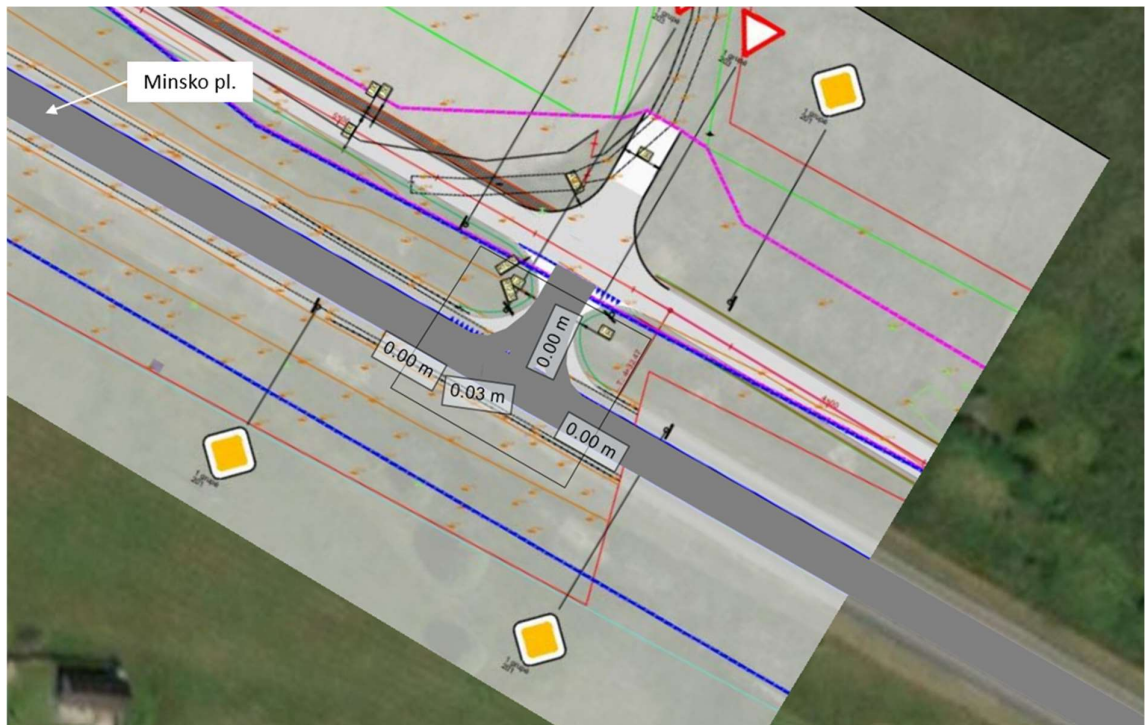
*2 paveikslas. Eilių ilgis tinkle 2025 m.  
(neįgyvendinus projekto)*



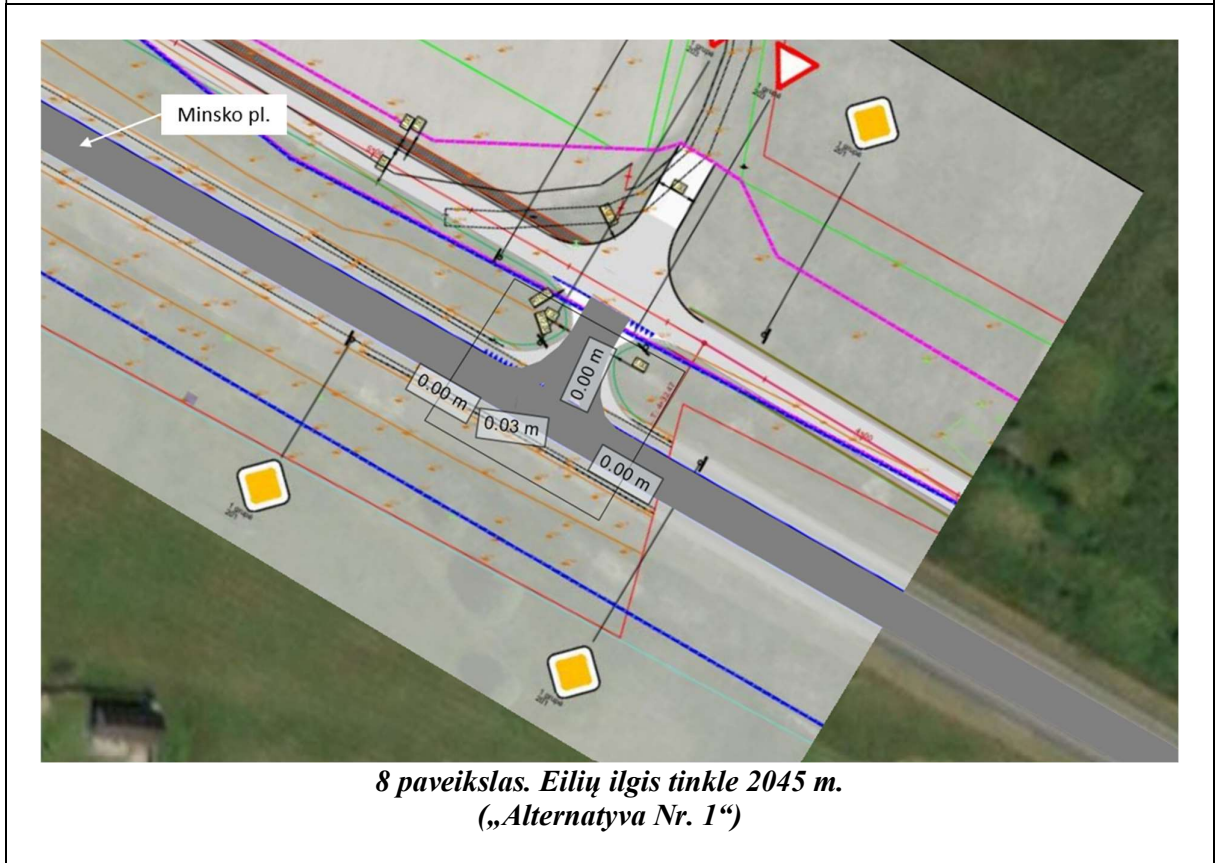
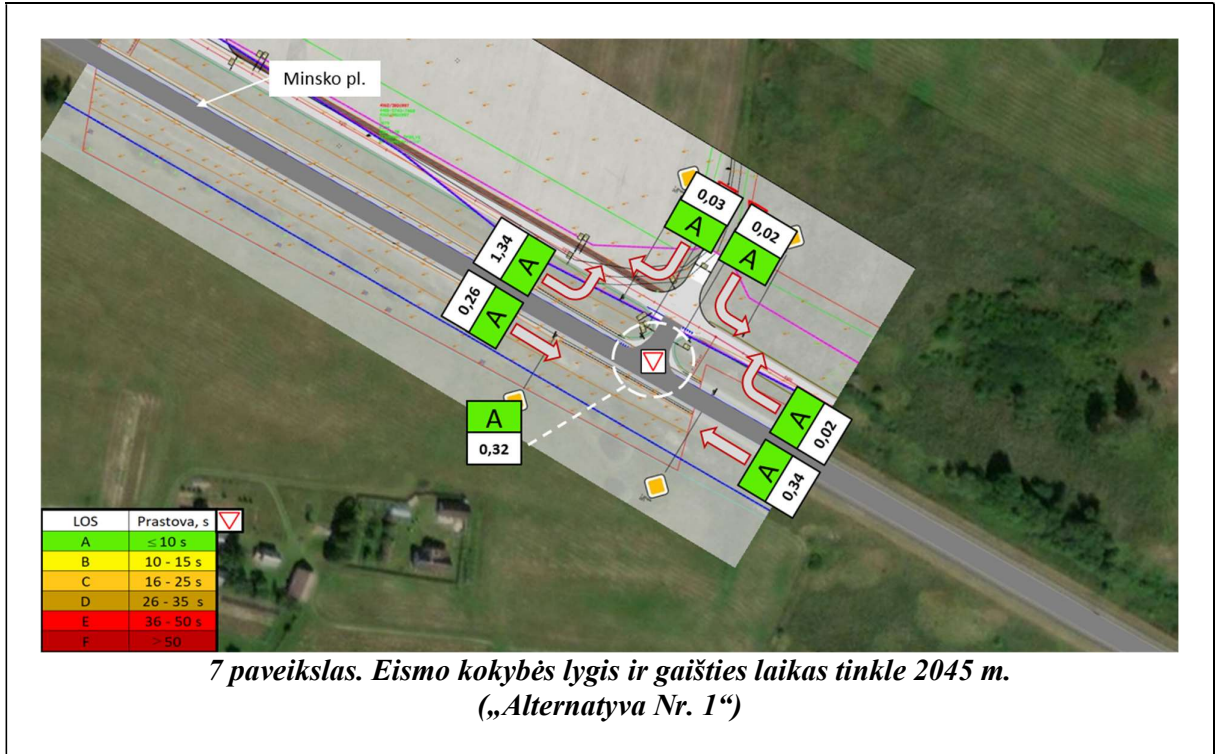
## „Alternatyva Nr. 1“



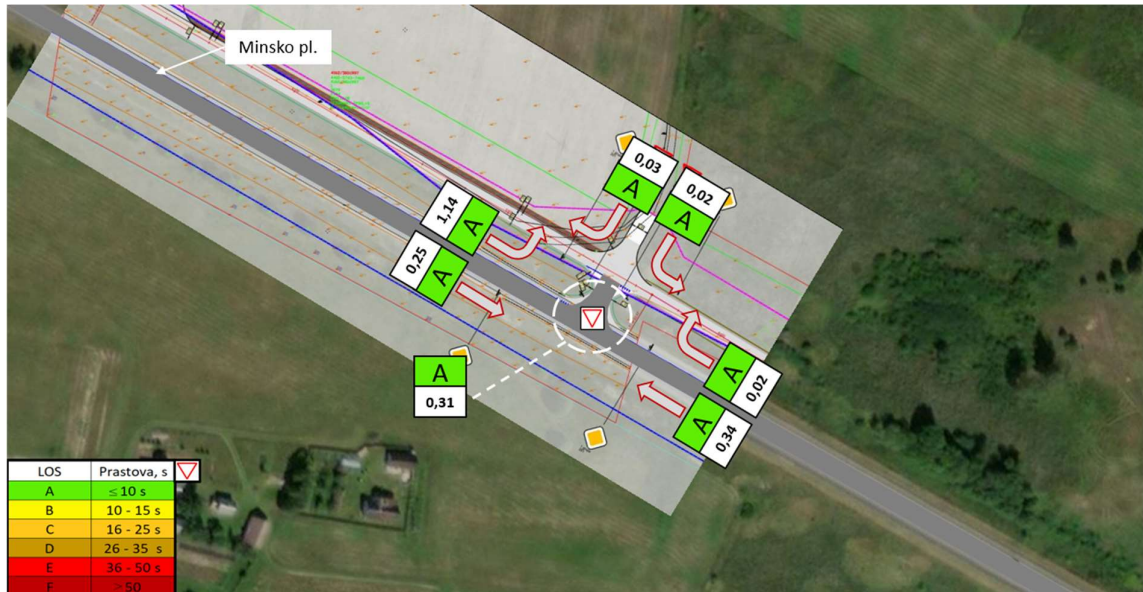
5 paveikslas. Eismo kokybės lygis ir gaišties laikas tinkle 2025 m.  
(„Alternatyva Nr. 1“)



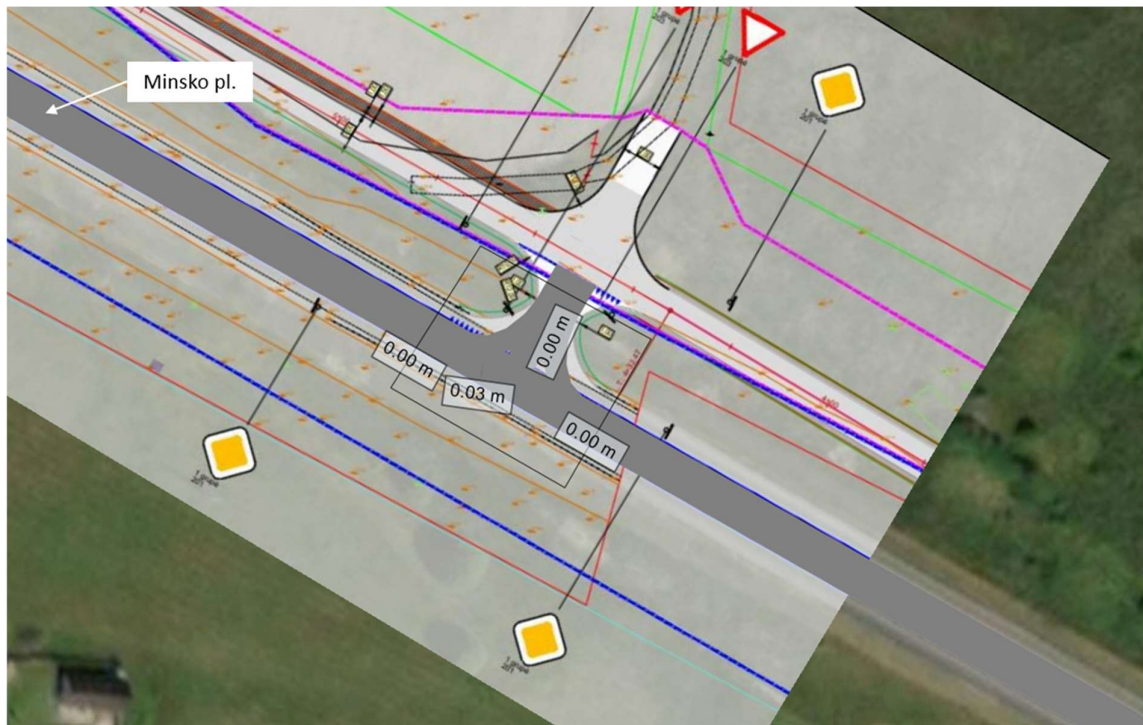
6 paveikslas. Eilių ilgis tinkle 2025 m.  
(„Alternatyva Nr. 1“)



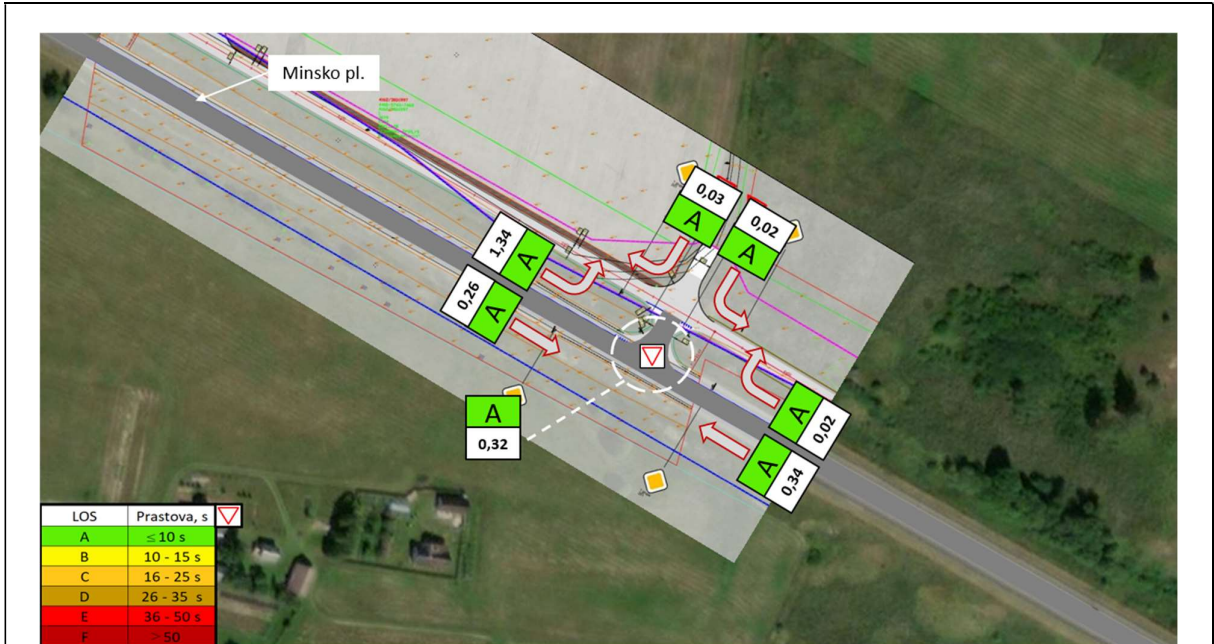
## „Alternatyva Nr. 2“



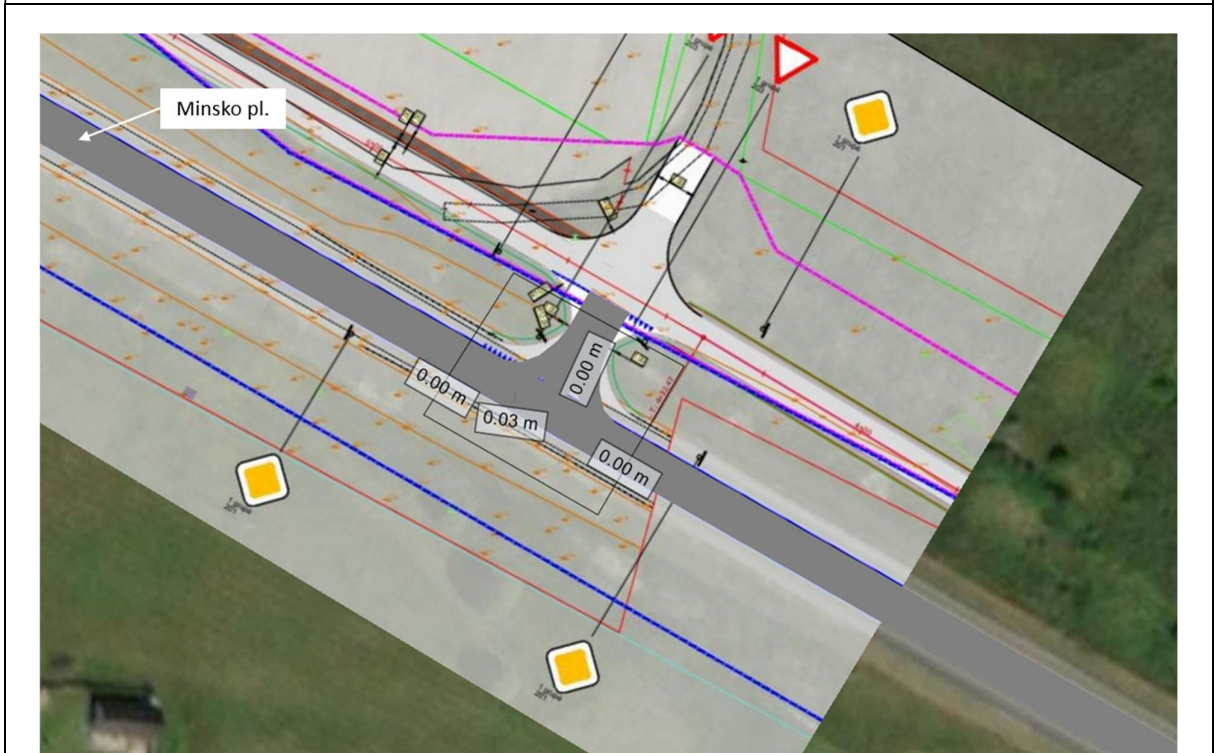
9 paveikslas. Eismo kokybės lygis ir gaišties laikas tinkle 2025 m.  
(„Alternatyva Nr. 2“)



10 paveikslas. Eilių ilgis tinkle 2025 m.  
(„Alternatyva Nr. 2“)



**11 paveikslas. Eismo kokybės lygis ir gaišties laikas tinkle 2045 m.  
(„Alternatyva Nr. 2“)**



**12 paveikslas. Eilių ilgis tinkle 2045 m.  
(„Alternatyva Nr. 2“)**



# EISMO SAUGA

## EISMO SRAUTŲ TYRIMAI

Privažiavimo prie sklypo nuo sankirtos su Medininkų g. iki sklypo adresu Minsko pl. 120

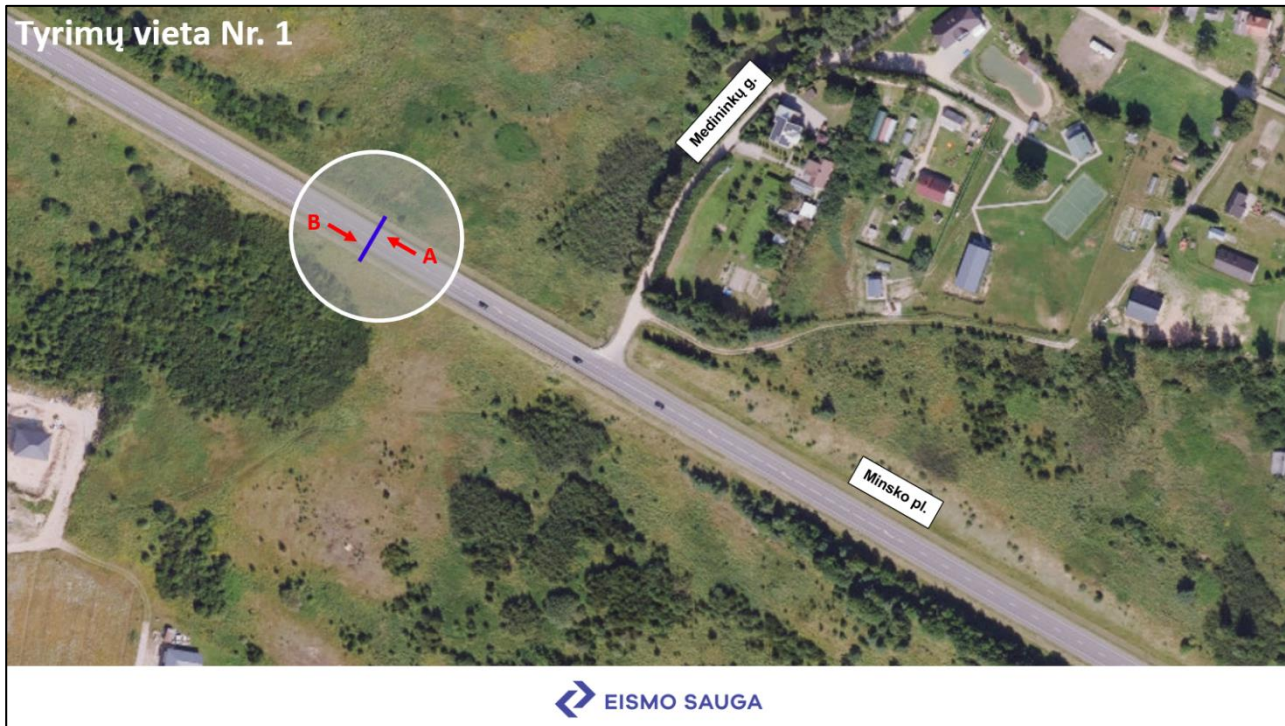
Skaidiškių k., Vilniaus raj. sav. statybos projektas

2024 metai

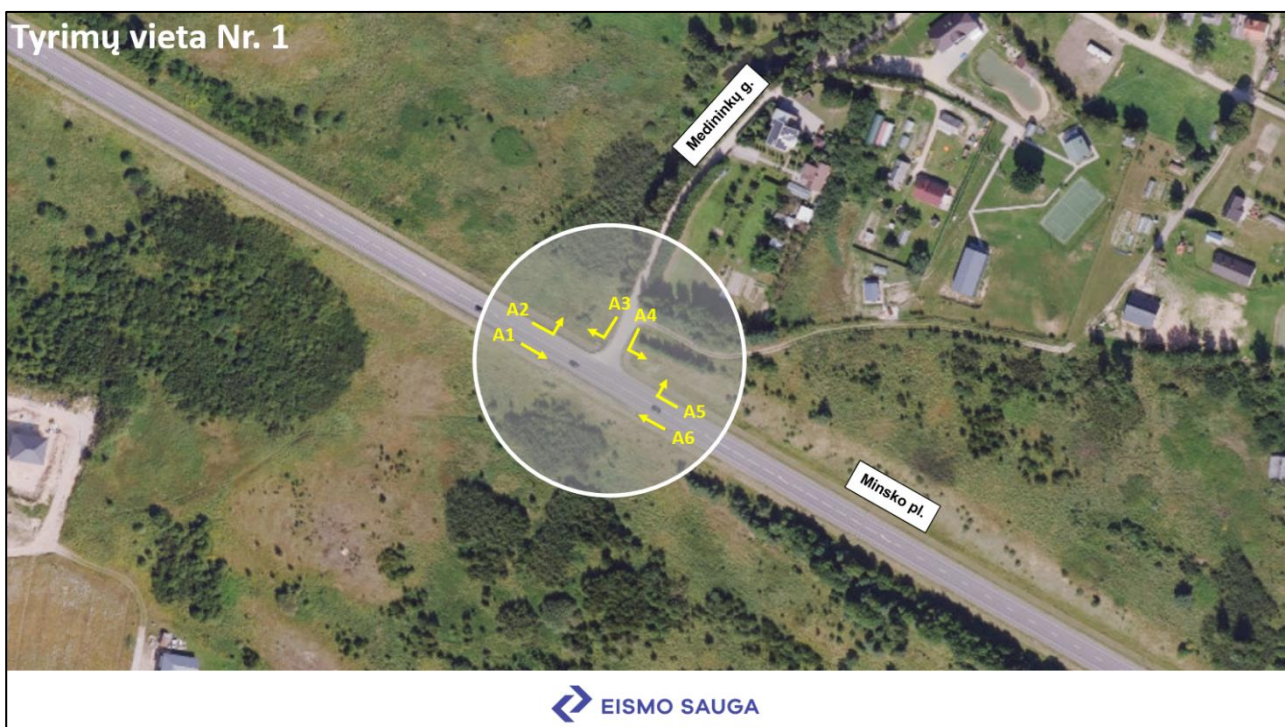
Objekto adresas:	Valstybinės reikšmės kelias Nr. A3 Vilnius– **Minkas 13,37 km.
Objekto pavadinimas:	Privažiavimo prie sklypo, nuo sankirtos su Medininkų g. iki sklypo adresu Minsko pl. 120, Skaidiškių k., Vilniaus raj. sav. statybos projektas
Objekto tyrimų užsakovas:	UAB Realprojektas

### Eismo srautų tyrimai

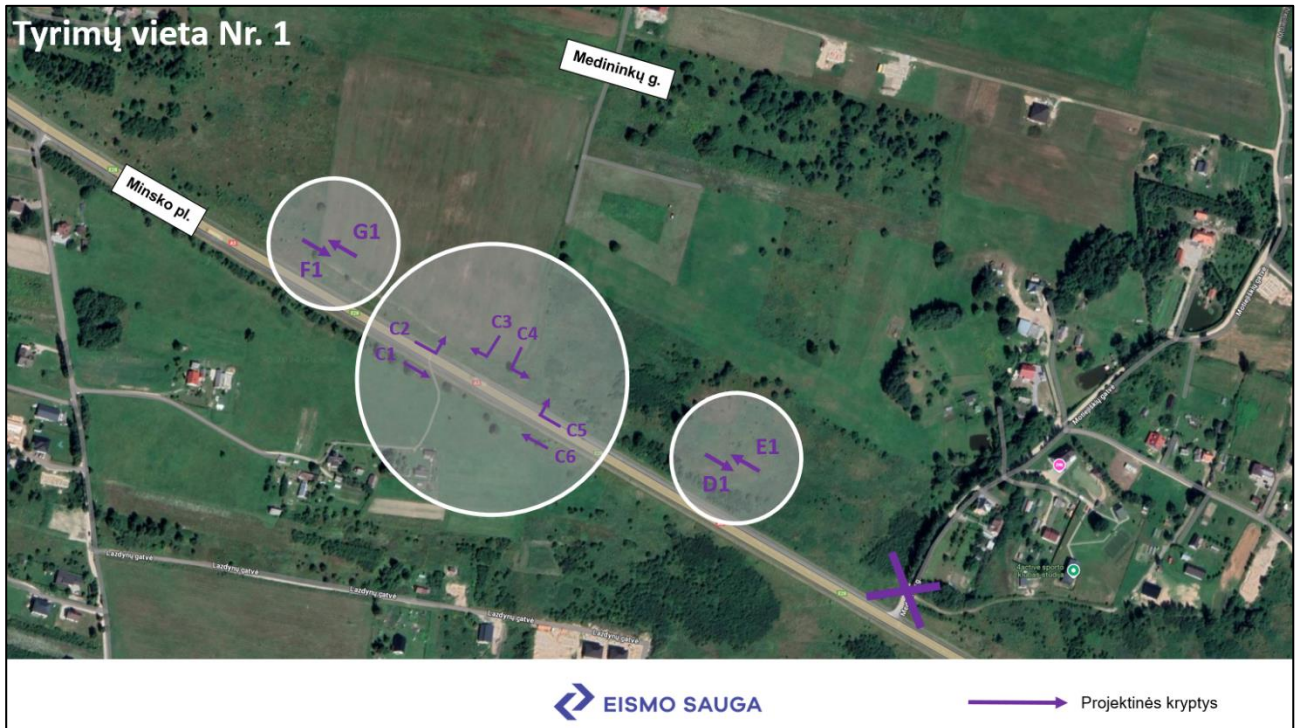
Tyrimų vieta (kelias / gatvės pavadinimas, kilometras / adresas)	Valstybinės reikšmės kelias Nr. A3 Vilnius– **Minkas 13,37 km (plane žymima Nr. 1.)
Tirtos srautų kryptys	Ilgalaikių tyrimų metu tirtos kryptys - 2 vnt. (plane žymimos A; B;) Trumpalaikių tyrimų metu tirtos kryptys 6 vnt. (plane žymimos a reikšmėmis su numeracija)
Tirtos pėsčiųjų, dviratinių srautų kryptys	Trumpalaikių tyrimų metu pėsčiųjų srautas nefiksuotas - užmiesčio teritorija
Tyrimų metodai	Ilgalaikiai tyrimai – taikant srautų matavimo įrangą (radaru pagrįstas eismo aptikimas) Trumpalaikiai tyrimai – taikant srautų matavimo įrangą ir vizualiniu stebėjimo metodu
Ilgalaikių tyrimų data / laikotarpis	<b>2024-12-03</b>
Nustatytos piko valandos	– Rytinio piko – 07:30 - 08:30 – Dieninio – 12:00 - 13:00 – Vakarinio piko – 16:30 - 17:30 (nustatyta pagal ilgalaikių tyrimų intensyvumą, darbo dienomis)
Trumpalaikių tyrimų data	<b>2024-12-04</b> – Rytinio piko – 07:30 - 08:30 – Dieninio – 12:00 - 13:00 – Vakarinio piko – 16:30 - 17:30
Eismo dalyvių skirstymas	– Lengvasis transportas – Sunkiasvoris transportas



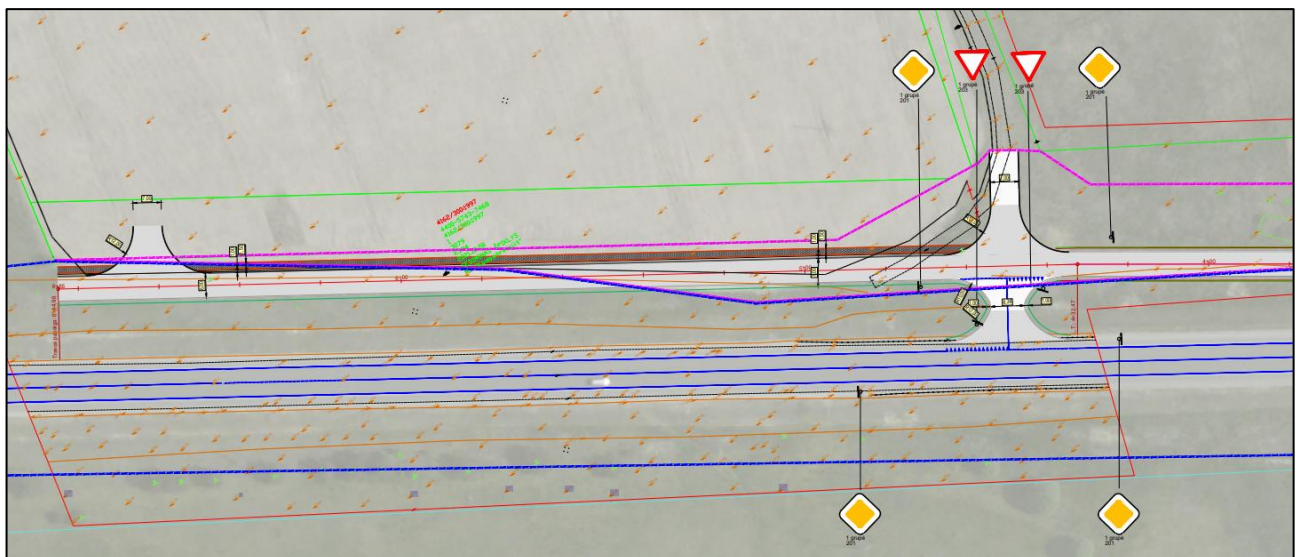
Ilgalaikių tyrimų planas pav. 1



Trumpalaikių tyrimų planas pav. 2



Projektinės transporto kryptys pav. 3



Projektuojama situacija (šaltinis – UAB Realprojektas) pav. 4

## Transporto srautų prognozė

<b>Objekto veiklos pradžia (prognozuojama)</b>	2025 metai					
<b>Planuojamos ūkinės veiklos pobūdis</b>	Gamyba					
<b>Lietuvos eismo intensyvumo prognozė pagal bendruosius rodiklius</b>	Remiantis „EU Reference Scenario 2016 Energy, transport and GHG emissions“ numatoma, kad pagal ekonominius ir socialinius faktorius: <ul style="list-style-type: none"> <li>- 2020-2030 metų laikotarpyje transporto srautų prieaugis sudarys 87,5 % (0,7)* fiksuoto augimo 2010-2020 (0,8) laikotarpyje;</li> <li>- 2030-2040 metų laikotarpyje transporto srautų prieaugis sudarys 12,5 % (0,1)** fiksuoto augimo 2010-2020 (0,8) laikotarpyje.</li> </ul>					
<b>Eismo intensyvumo šalia objekto kitimo prognozė ir prielaidos.</b> (informacija remiantis AB Via Lietuva atvirais duomenimis)	<b>Metai</b>	<b>Kelio Nr.</b>	<b>Vieta, km</b>	<b>VMPEI, aut./p.</b>		
				<b>Bendras</b>	<b>Bendras</b>	
	2023	A3	12,510	5104	-8%	
	2022			5533	21%	
	2021			4581	6%	
	2020			4329	-16%	
	2019			5133	5%	
	2018			4873	0%	
	Statistinis vidutinis metinis pokytis				1,42 %	
	Prognozė 2025				<b>Esama situacija</b>	
Prognozė 2035 (įvertinus ES prognozės koeficientą*)				<b>8,3 %</b>		
Prognozė 2045 (įvertinus ES prognozės koeficientą**)				<b>10 %</b>		
<b>Viešosios paskirties kelio \ gatvės savininko prognozė</b>	Nežinoma					
<b>Automobilių stovėjimo vietų skaičius objekte</b>	Numatoma apytiksliai 40 vnt. parkavimo vietų planuojamoje teritorijoje					
<b>Planuojamas intensyvumas piko valandą, remiantis parkavimo vietų skaičiumi</b>	Prielaida: <ul style="list-style-type: none"> <li>- Objektas generuos naujus srautus į teritoriją.</li> <li>- Pagal pobūdį ir tipą planuojamas objektas generuos specifinius srautus – gamyklos darbuotojai, žaliavų įvežimas išvežimas.</li> <li>- Objektas yra šalia magistralinio kelio užmiesčio teritorijoje.</li> <li>- Objekto veikla yra uždara, aplinkinėms teritorijoms įtakos neturės.</li> <li>- Remiantis ūkinės veiklos pobūdžiui būdingomis savybėmis, į objektą ryte atvyks darbuotojai, vakare išvyks.</li> </ul>					
	Prognozuojamas dienos metu galimas maksimalus valandinis intensyvumas (nepriklausomai nuo piko)	1 karto – 40 aut./val. (remiantis panašių objektų vidutiniu valandiniu srautu, bei bendruoju intensyvumu pagrindiniame kelyje)				
<b>Įvažiuojančių, išvažiuojančių transporto priemonių pasiskirstymas piko valandą, remiantis parkavimo vietų skaičiumi</b>	Rytinio piko pasiskirstymas	Išvažiuojantys		Įvažiuojantys		
		10%	4 aut./val.	90%	36 aut./val.	
	Dieninio piko pasiskirstymas	50 %	20 aut./val.	50 %	20 aut./val.	
Vakarinio piko pasiskirstymas	90%	36 aut./val.	10%	4 aut./val.		

<b>Esamų ir naujų srautų pasiskirstymas</b>	Prielaida: - Objekto naudotojai bus nauji srauto dalyviai.						
	Srauto pasiskirstymas		Esamo srauto dalis			Naujo srauto dalis	
			0 %			100 %	
<b>Įvažiuojančių, išvažiuojančių transporto priemonių valandinis pasiskirstymas, remiantis atliktų trumpalaikių tyrimų esamos situacijos procentiniu pasiskirstymu.</b>							
Kryptis		Rytinio piko 7.30-8.30 val.		Dieninio piko 12.00-13.00 val.		Vakarinio piko 16.30-17.30 val.	
C2	Iš Vilniaus	35 %	13 aut./val.	55 %	11 aut./val.	64 %	3 aut./val.
C3	Į Vilnių	65 %	3 aut./val.	45 %	9 aut./val.	36 %	13 aut./val.
C4	Į Medininkus	35 %	1 aut./val.	55 %	11 aut./val.	64 %	23 aut./val.
C5	Iš Medininkų	65 %	23 aut./val.	45 %	9 aut./val.	36 %	1 aut./val.
<b>Sunkiasvorio transporto prognozė</b>		Objektas atsižvelgiant į parkavimo vietų skaičių ir objekto pobūdį – generuos po 1 sunkiasvorū automobilį per valandą.					
<b>Bemotorio transporto ir pėsčiųjų srautų prognozės indikacijos</b>		Netaikoma					

PAROS EISMO INTENSIVUMAS PAGAL FAKTINIUS TYRIMUS								
TYRIMŲ VIETA NR 1	BENDRAS SRAUTAS VNT,	KRYPTIES PROC. DALIS NUO BENDRO SRAUTO		KROVININIO SRAUTO PROC. DALIS NUO BENDRO SRAUTO	VIDUTINIS		VIDUTINIS	
		A	B		A+B	LENGVASIS	SUNKIASVORIS	LENGVASIS
KRYPTIS	A+B	A	B	A+B	A		B	
00:00 - 01:00	44	48 %	52 %	30 %	14	7	17	6
01:00 - 02:00	36	58 %	42 %	28 %	15	6	11	4
02:00 - 03:00	29	62 %	38 %	31 %	13	5	7	4
03:00 - 04:00	28	61 %	39 %	39 %	11	6	6	5
04:00 - 05:00	39	64 %	36 %	28 %	18	7	10	4
05:00 - 06:00	91	71 %	29 %	14 %	56	9	22	4
06:00 - 07:00	263	65 %	35 %	10 %	159	13	78	13
07:00 - 08:00	376	60 %	40 %	8 %	211	15	134	16
08:00 - 09:00	337	50 %	50 %	11 %	152	17	148	20
09:00 - 10:00	292	49 %	51 %	14 %	123	20	128	21
10:00 - 11:00	282	47 %	53 %	18 %	108	25	123	26
11:00 - 12:00	280	48 %	52 %	18 %	109	26	122	23
12:00 - 13:00	288	47 %	53 %	18 %	109	26	128	25
13:00 - 14:00	297	46 %	54 %	17 %	111	25	136	25
14:00 - 15:00	313	46 %	54 %	17 %	118	26	143	26
15:00 - 16:00	359	44 %	56 %	16 %	132	27	170	30
16:00 - 17:00	411	41 %	59 %	11 %	146	24	218	23
17:00 - 18:00	419	43 %	57 %	11 %	158	23	215	23
18:00 - 19:00	358	42 %	58 %	12 %	131	18	184	25
19:00 - 20:00	274	42 %	58 %	13 %	100	14	139	21
20:00 - 21:00	209	45 %	55 %	14 %	84	11	96	18
21:00 - 22:00	147	46 %	54 %	16 %	57	11	66	13
22:00 - 23:00	99	48 %	52 %	20 %	39	9	40	11
23:00 - 24:00	69	48 %	52 %	23 %	25	8	28	8
VISO	5340				2199	378	2369	394
VMPEI				Atskiri	2441	420	2630	437
				Krypties	2861		3067	
				Taško	5928			

TRUMPALAIKIAI SRAUTAI PAGAL FAKTINIUS TYRIMUS IR PROGNOZĖ						
TYRIMŲ VIETA NR 1	ESAMA SITUACIJA					
	07:30 - 08:30		12:00 - 13:00		16:30 - 17:30	
	LENGVASIS	SUNKIASVORIS	LENGVASIS	SUNKIASVORIS	LENGVASIS	SUNKIASVORIS
A1	128	17	110	23	220	27
A2	2	0	7	0	20	0
A3	9	0	5	0	5	0
A4	3	0	1	0	0	0
A5	0	0	1	0	1	0
A6	233	12	89	21	125	16
2025						
C1	128	17	110	23	220	27
C2	15	1	18	1	23	1
C3	12	1	14	1	18	1
C4	4	0	12	0	23	0
C5	23	0	10	0	2	0
C6	233	12	89	21	125	16
E1	12	0	6	0	5	0
D1	2	0	8	0	21	0
G1	36	1	20	1	4	1
F1	4	1	20	1	36	1
PROGNOZUOJAMA 2035						
	07:30 - 08:30		12:00 - 13:00		16:30 - 17:30	
	LENGVASIS	SUNKIASVORIS	LENGVASIS	SUNKIASVORIS	LENGVASIS	SUNKIASVORIS
C1	139	18	119	25	238	29
C2	15	1	19	1	25	1
C3	13	1	14	1	18	1
C4	4	0	12	0	23	0
C5	23	0	10	0	2	0
C6	252	13	96	23	135	17
E1	13	0	6	0	5	0
D1	2	0	9	0	23	0
G1	36	1	20	1	4	1
F1	4	1	20	1	36	1
PROGNOZUOJAMA 2045						
	07:30 - 08:30		12:00 - 13:00		16:30 - 17:30	
	LENGVASIS	SUNKIASVORIS	LENGVASIS	SUNKIASVORIS	LENGVASIS	SUNKIASVORIS
C1	141	19	121	25	242	30
C2	15	1	19	1	25	1
C3	13	1	15	1	19	1
C4	4	0	12	0	23	0
C5	23	0	10	0	2	0
C6	256	13	98	23	138	18
E1	13	0	7	0	6	0
D1	2	0	9	0	23	0
G1	36	1	20	1	4	1
F1	4	1	20	1	36	1

**PATVIRTINTA**  
**UAB „Realprojektas“**  
**direktoriaus 2021 m. vasario**  
**5 d. įsakymu Nr. RP-Į-21.001**

**STATINIO PROJEKTUI PARENGTI NAUDOTOS LICENCIJUOTOS PROJEKTAVIMO PROGRAMINĖS ĮRANGOS**  
**SĄRAŠAS**

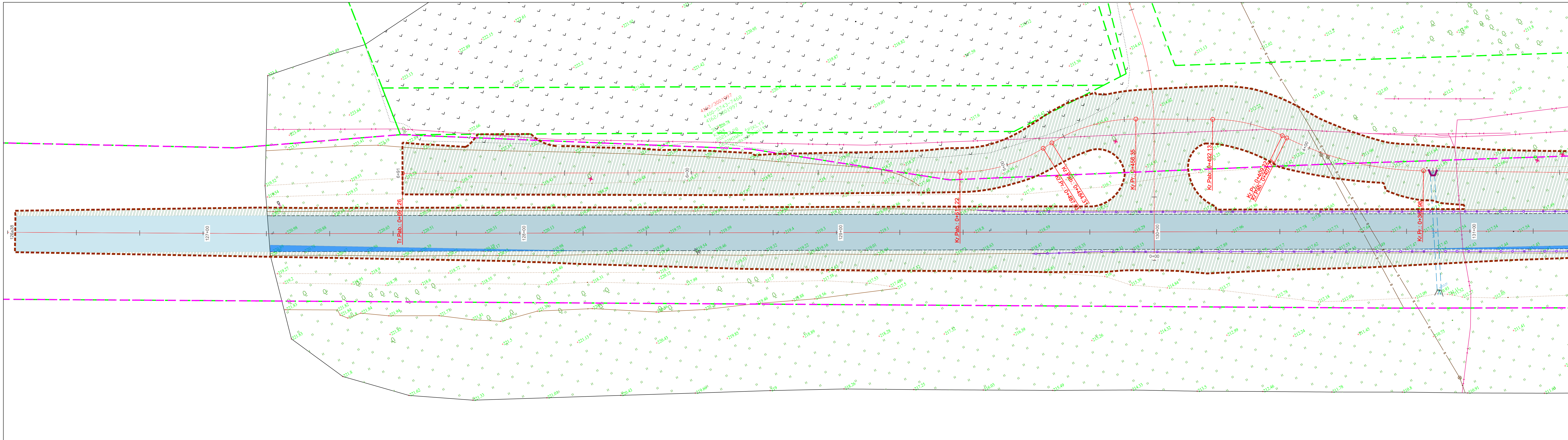
2021 m. vasario 5 d. Nr. 1  
Vilnius

<b>Eil. Nr.</b>	<b>Projekto dalis</b>	<b>Licencijuota programinė įranga projekto daliai parengti</b>
1.	Bendroji dalis	
1.1.		MS office, 2021
1.2.		PDFsam basic
1.3.		Autodesk Civil 3D, 2021
2.	Sklypo plano dalis	
2.1.		MS office, 2021
2.2.		PDFsam basic
2.3.		Autodesk Civil 3D, 2021
3.	Susisiekimo dalis	
3.1.		MS office, 2021
3.2.		PDFsam basic
3.3.		Autodesk Civil 3D, 2021
4.	Pasirengimo statybai ir statybos darbų organizavimo dalis	
4.1.		MS office, 2021
4.2.		PDFsam basic
4.3.		Autodesk Civil 3D, 2021
5.	Statybos skaičiuojamosios kainos nustatymo dalis	
5.1.		Samatos Expert V6

Direktorius

Rytis Batavičius 



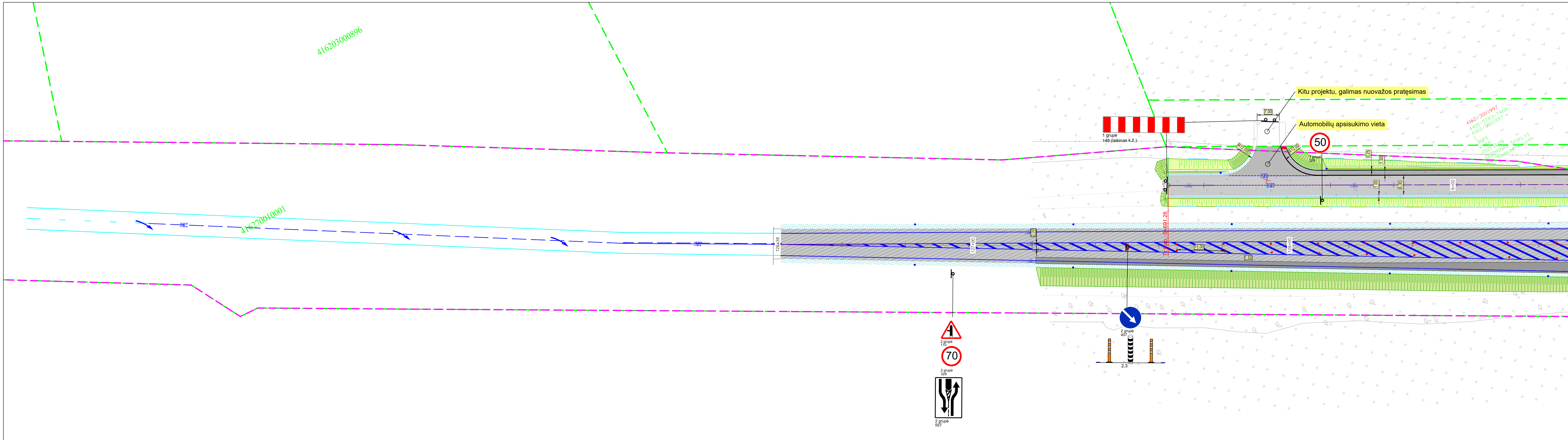


SUTARTINIAI ŽYMĖJIMAI	
Žymuo	Pavadinimas
	Ašinė linija
	Viršutinio asfalto sluoksnio frezavimas
	Plinai ardoma gatvės dangos konstrukcija
	Iškasamas dirvožemis
	Naikinamas apsauginis kelio ativaras
	Kadastrinio sklypo riba
	Kadastrinio statinio riba (valstybinės reikšmės magistralinis kelias A3 Vilnius-Minkas, Unik. Nr. 4400-0907-2619)
	Darbų riba
	Pralaidos ilginimas, antgalių keitimas
	Žvyras
	Demontuojamas kelio ženklas
	Naikinamas medis

0	2025-02	Visuomenės informavimui ir statyba leidžiančio dokumento gavimui
LAIDA	IŠLEIDIMO DATA	LAIDOS STATUSAS, KEITIMO PRIEŽASTIS (JEI TAIKOMA)
KVAL. PATV. DOK. NR.	UAB „Realprojekta“ Panerių g. 51, LT-03160 Vilnius www.realprojekta.lt realprojekta@realprojekta.lt	STATINIO PROJEKTO PAVADINIMAS Kelių paskirties (susisiekimo komunikacijų paskirties grupės) statinio - valstybinės reikšmės magistralinio kelio A3 Vilnius-Minkas ruožo nuo 12,76 iki 13,44 km rekonstravimo projektas, įrengiant jungiamąjį kelią
38353	SPV	Rytis Batavičius
34900	SPDV	Romas Girdvainis
LT	STATYTOJAS	AB „Via Lietuva“
	UŽSAKOVAS	UAB „ME Servisas“

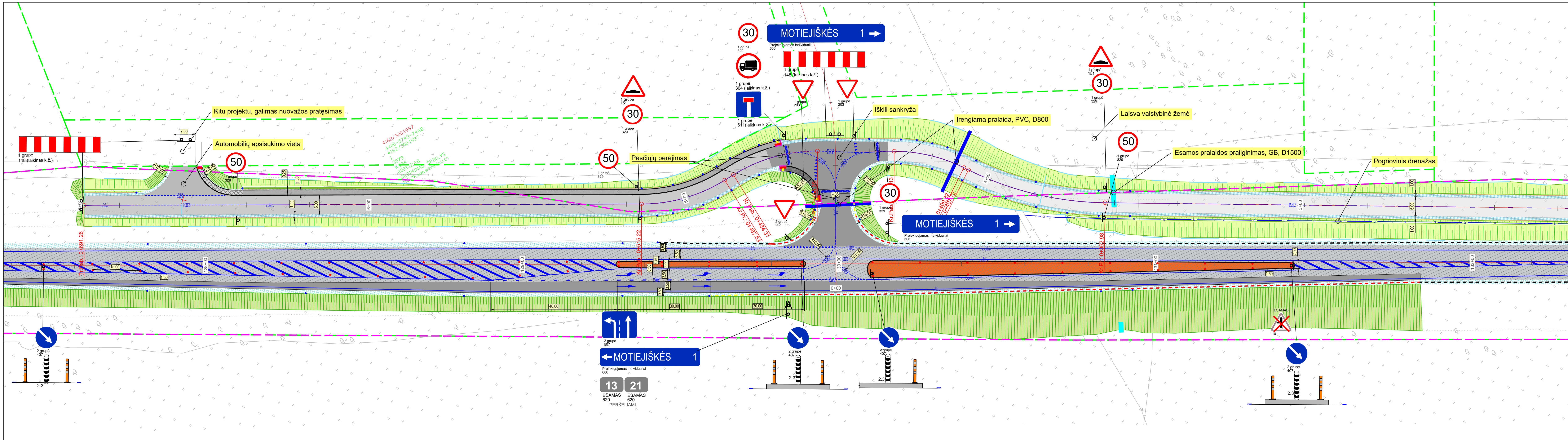
DOKUMENTO PAVADINIMAS		LAIDA
DANGŲ IR EISMO ORGANIZAVIMO PLANAS, M 1:500		0
DOKUMENTO ŽYMUO		LAPAS LAPŲ
PLT25002-PP.BD.SAKA.BR-02		1 2



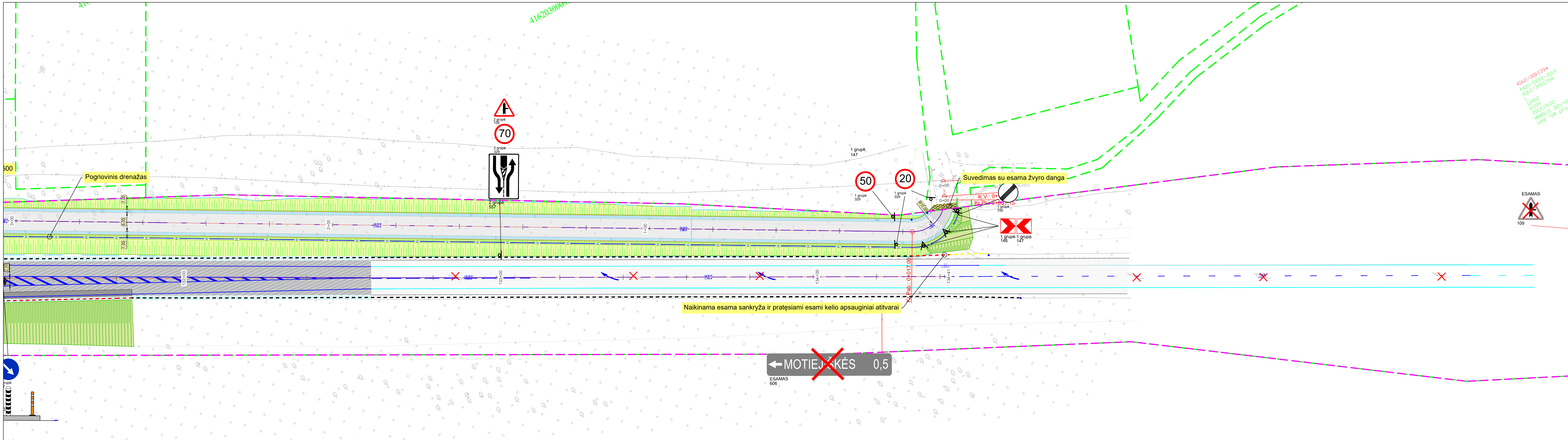


SUTARTINIAI ŽYMEJIMAI	
Žymuo	Pavadinimas
0:30	Projektuojama ašinė linija
KP	Kreivės pradžia
KG	Kreivės pabaiga
	Projektuojama asfalto danga, DK10
	Projektuojama asfalto danga, DK3
	Projektuojama asfalto danga, DK0.3
	Asfalto dangos viršutinio sluoksnio atnaujinimas
	Projektuojama trinkelė danga (saligatvis)
	Projektuojama trinkelė danga (skiriamoji salele)
	Kelkraštis iš skaldazolės
	Dirvožemio sluoksnis apželdintas veja
	Projektuojamas betoninis bordiūras 100x15x30 cm
	Projektuojamas betoninis bordiūras 100x15x22 cm (nuleistas)
	Projektuojamas betoninis bordiūras 100x8x20 cm
	Projektuojamo kelio ženklų pastatymo vieta (atrama). Vienas skydas/ du skydai
▽ 203	Projektuojamas kelio ženklas
● 203	Projektuojami oranžiniai, lankstūs, šviesą atspindintys signaliniai stulpeliai
---	Projektuojamas horizontalus dangos ženklinimas
---	Esamas horizontalus dangos ženklinimas
---	Projektuojama plastikinė pralaida
---	Projektuojamas GB pralaidos prailginimas
---	Projektuojamas pogriovinis drenžas (sankasos nusausinimui)
---	Projektuojama kelio apsauginė atitvarų sistema
---	Projektuojama kelio apsauginė atitvarų sistema, nuleidimas
---	Esama kelio apsauginė atitvarų sistema
---	Matmenys, metrais
---	Žemės sklypų ribos
---	Statinio riba (valst. reik. magistralinis kelias A3 Vilnius-Minkas, Unik. Nr. 4400-0907-2619)
---	Taktinis paviršius: vedimo / įspėjimo

0	2025-08	Projektiniai pasiūlymai			
LAIDA	IŠLEIDIMO DATA	LAIDOS STATUSAS, KEITIMO PRIEŽASTIS (JEI TAIKOMA)			
KVAL. PATV. DOK. NR.	UAB „Realprojekta“ Panerių g. 51, LT-03160 Vilnius www.realprojekta.lt realprojekta@realprojekta.lt	STATINIO PROJEKTO PAVADINIMAS Kelių paskirties (susisiekimo komunikacijų paskirties grupės) statinio - valstybinės reikšmės magistralinio kelio A3 Vilnius-Minkas ruožo nuo 12,76 iki 13,44 km rekonstravimo projektas, įrengiant jungiamąjį kelią			
38353	SPV	Rytis Batavičius	DOKUMENTO PAVADINIMAS	LAIDA	
34900	SPDV	Romas Girdvainis	DANGŲ IR EISMO ORGANIZAVIMO PLANAS, M 1:500	0	
LT	STATYTOJAS	AB „Via Lietuva“	DOKUMENTO ŽYMUO	LAPAS	LAPŲ
	UŽSAKOVAS	UAB „ME Servisas“	PLT25002-PP-BD.SAK.A.BR-03	1	3



SUTARTINIAI ŽYMEJIMAI	
Žymuo	Pavadinimas
0/30	Projektuojama ašinė linija
KP	Kreivės pradžia
KG	Kreivės pabaiga
	Projektuojama asfalto danga, DK10
	Projektuojama asfalto danga, DK3
	Projektuojama asfalto danga, DK0.3
	Asfalto dangos viršutinio sluoksnio atnaujinimas
	Projektuojama trinkelėjų dangą (saligatvis)
	Projektuojama trinkelėjų dangą (skiriamoji salelė)
	Kelkraštis iš skaldažolės
	Dirvožemio sluoksnis apželdintas veja
	Projektuojamas betoninis bordiūras 100x15x30 cm
	Projektuojamas betoninis bordiūras 100x15x22 cm (nuleistas)
	Projektuojamas betoninis bordiūras 100x8x20 cm
	Projektuojamo kelio ženklų pastatymo vieta (atrama). Vienas skydas/ du skydai
▽ 203	Projektuojamas kelio ženklas
● 203	Projektuojami oranžiniai, lankstūs, šviesą atspindintys signaliniai stulpeliai
---	Projektuojamas horizontalusis dangos ženklinimas
---	Esamas horizontalusis dangos ženklinimas
---	Projektuojama plastikinė pralaida
---	Projektuojamas GB pralaidos prailginimas
---	Projektuojamas pogriovinis drenžas (sankasos nusausinimui)
---	Projektuojama kelio apsauginė atitvarų sistema
---	Projektuojama kelio apsauginė atitvarų sistema, nuleidimas
---	Esama kelio apsauginė atitvarų sistema
---	Matmenys, metrais
---	Žemės sklypų ribos
---	Statinio riba (valst. reik. magistralinis kelias A3 Vilnius-Minkas, Unik. Nr. 4400-0907-2619)
---	Taktinis paviršius: vedimo / įspėjimo



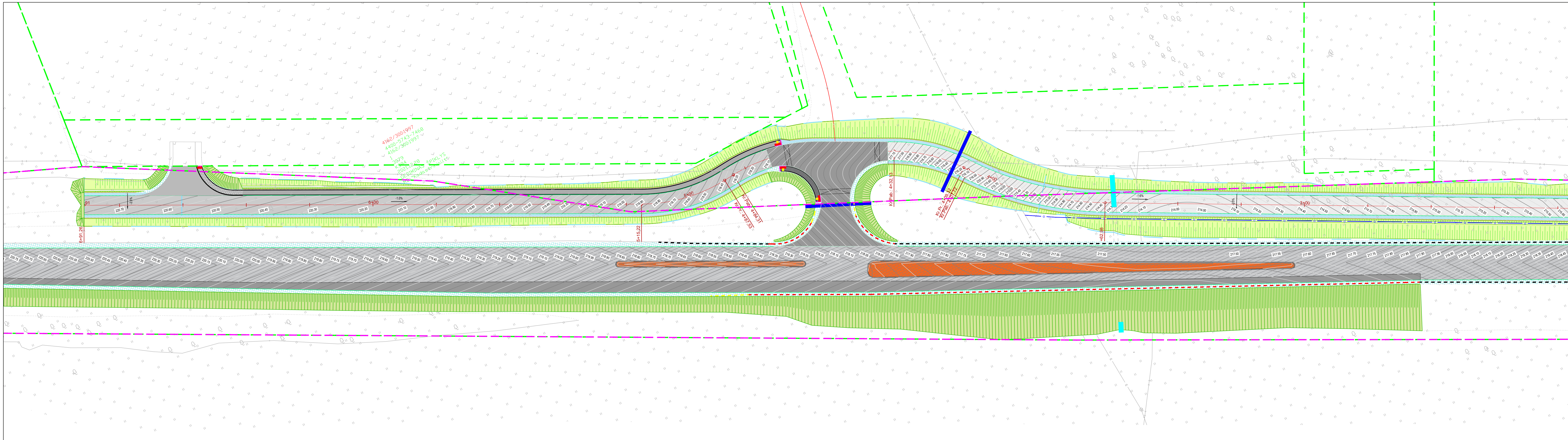
SUTARTINIAI ŽYMEJIMAI	
Žymuo	Pavadinimas
0+20	Projektuojama ašinė linija
KP	Kreivės pradžia
KG	Kreivės pabaiga
	Projektuojama asfalto danga, DK10
	Projektuojama asfalto danga, DK3
	Projektuojama asfalto danga, DK0,3
	Asfalto dangos viršutinio sluoksnio atnaujinimas
	Projektuojama trinkelėjų danga (saligatvis)
	Projektuojama trinkelėjų danga (skiriamoji salelė)
	Kelkraštis iš skaldažolės
	Dirvožemio sluoksnis apželdintas veja
	Projektuojamas betoninis bordiūras 100x15x30 cm
	Projektuojamas betoninis bordiūras 100x8x20 cm (nuleistas)
	Projektuojamas betoninis bordiūras 100x8x20 cm
	Projektuojamo kelio ženklų pastatymo vieta (atrama). Vienas skydas/ du skydai
▽ 203	Projektuojamas kelio ženklas
•	Projektuojami oranžiniai, lankstūs, šviesą atspindintys signaliniai stulpeliai
---	Projektuojamas horizontalusis dangos ženklinimas
---	Esamas horizontalusis dangos ženklinimas
---	Projektuojama plastikinė pralaida
---	Projektuojamas GB pralaidos prailginimas
---	Projektuojamas pogriovinis drenažas (sankasos nusausinimui)
---	Projektuojama kelio apsauginė atitvarų sistema
---	Projektuojama kelio apsauginė atitvarų sistema, nuleidimas
---	Esama kelio apsauginė atitvarų sistema
---	Matmenys, metrais
---	Žemės sklypų ribos
---	Statinio riba (valst. reik. magistralinis kelias A3 Vilnius-Minkas, Unik. Nr. 4400-0907-2619)
---	Taktilinis paviršius: vedimo / įspėjimo

4162/3001394  
4400-5850-3169  
4162/3001394  
10902  
K394  
2022.05.02  
MARIUS DOVYDE  
UAB "GM PROJ"

ESAMAS  
109

← MOTIEJŲ KĖS 0,5  
ESAMAS  
606



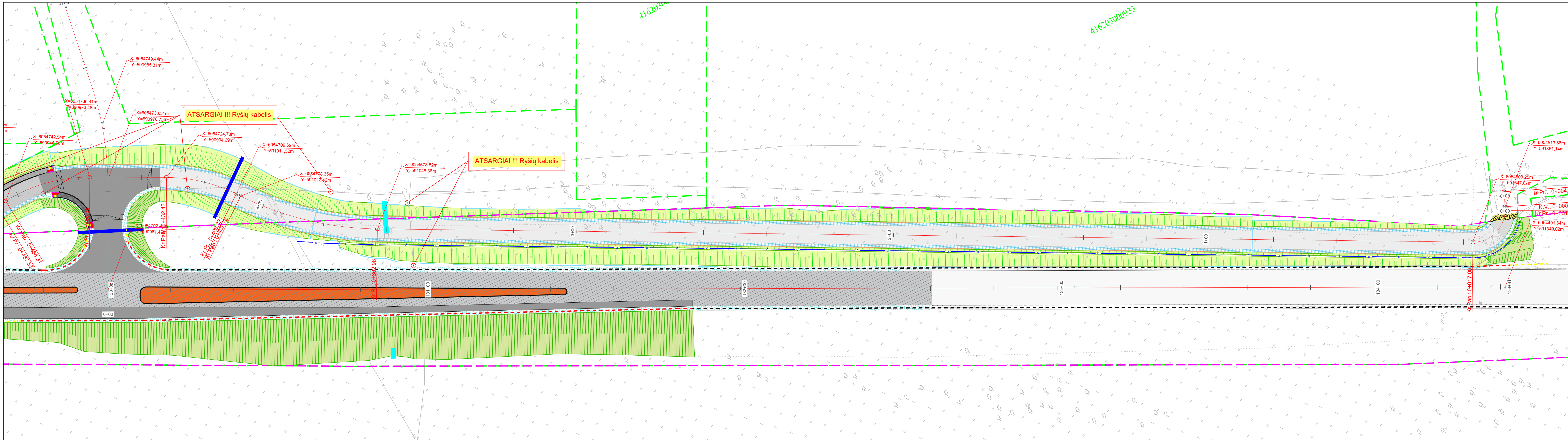


4162/3001997  
 4400-5743-7468  
 4162/3001997  
 3079  
 K184  
 2021.12.28  
 DEJIMINAS ŠPIKLYS  
 Proj. Kodo: SP111112

SUTARTINIAI ŽYMEJIMAI	
Žymuo	Pavadinimas
0:20	Projektuojama ašinė linija
KP	Krievės pradžia
KG	Krievės pabaiga
	Projektuojama asfalto danga, DK10
	Projektuojama asfalto danga, DK3
	Projektuojama asfalto danga, DK0.3
	Asfalto dangos viršutinio sluoksnio atnaujinimas
	Projektuojama trinkelų danga (saligatvis)
	Projektuojama trinkelų danga (skiriamoji salelė)
	Kelkraštis iš skaldažolės
	Dirvožemio sluoksnis apželdintas veja
	Projektuojamas betoninis bordiūras 100x15x30 cm
	Projektuojamas betoninis bordiūras 100x15x22 cm (nuleistas)
	Projektuojamas betoninis bordiūras 100x8x20 cm
	Projektuojamo kelio ženklų pastatymo vieta (atrama). Vienas skydas/ du skydai
▽ 203	Projektuojamas kelio ženklas
●	Projektuojami oranžiniai, lankstūs, šviesą atspindintys signaliniai stulpeliai
---	Projektuojamas horizontalusis dangos ženklinimas
---	Esamas horizontalusis dangos ženklinimas
---	Projektuojama plastikinė pralaida
---	Projektuojamas GB pralaidos prailginimas
---	Projektuojamas pogriovinis drenžas (sankasos nusausinimui)
---	Projektuojama kelio apsauginė ativarų sistema
---	Projektuojama kelio apsauginė ativarų sistema, nuleidimas
---	Esama kelio apsauginė ativarų sistema
---	Matmenys, metrais
---	Žemės sklypų ribos
---	Statinio riba (valst. reik. magistralinis kelias A3 Vilnius-Minkas, Unik. Nr. 4400-0907-2619)
---	Taktinis paviršius: vedimo / įspėjimo

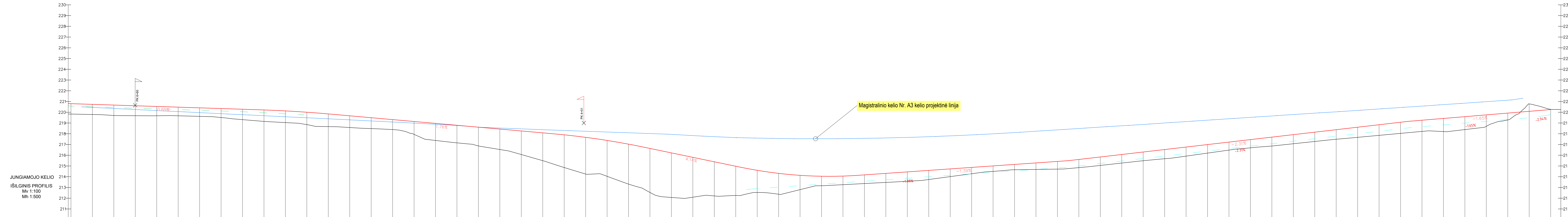






SUTARTINIAI ŽYMEJIMAI	
Žymuo	Pavadinimas
0+30	Projektuojama ašinė linija
KP	Kreivės pradžia
KG	Kreivės pabaiga
	Projektuojama asfalto danga, DK10
	Projektuojama asfalto danga, DK3
	Projektuojama asfalto danga, DK0.3
	Asfalto dangos viršutinio sluoksnio atnaujinimas
	Projektuojama trinkelė dangą (saligatvis)
	Projektuojama trinkelė dangą (skiriamoji salelė)
	Kelkraštis iš skaldžolės
	Dirvožemio sluoksnis apželdintas veja
	Projektuojamas betoninis bordiūras 100x15x30 cm
	Projektuojamas betoninis bordiūras 100x8x20 cm (nuleistas)
	Projektuojamas betoninis bordiūras 100x8x20 cm
	Projektuojamo kelio ženklų pastatymo vieta (atrama). Vienas skydas/ du skydai
▽ 203	Projektuojamas kelio ženklas
•	Projektuojami oranžiniai, lankstūs, šviesą atspindintys signaliniai stulpeliai
---	Projektuojamas horizontalusis dangos ženklavimas
---	Esamas horizontalusis dangos ženklavimas
---	Projektuojama plastikinė pralaida
---	Projektuojamas GB pralaidos prailginimas
---	Projektuojamas pogriovinis drežas (sankasos nusausinimui)
---	Projektuojama kelio apsauginė ativarų sistema
---	Projektuojama kelio apsauginė ativarų sistema, nuleidimas
---	Esama kelio apsauginė ativarų sistema
---	Matmenys, metrais
---	Žemės sklypų ribos
---	Statinio riba (valst. reik. magistralinis kelias A3 Vilnius-Minkas, Unik. Nr. 4400-0907-2619)
---	Taktinis paviršius: vedimo / įspėjimo

DOKUMENTO ŽYMUO	LAPAS	LAPŲ	LAIDA
PLT25002-PP-BD.SAKA.BR-05	2	2	0



DARBŲ ŽYMĖS	0,97 0,96 0,97 0,95 0,87 0,81 0,80 0,84 0,97 0,97 0,99 1,15 1,18 0,99 1,02 0,93 1,20 1,56 1,64 1,71 1,91 2,20 2,59 3,04 3,42 3,34 3,72 4,10 4,15 3,71 3,18 2,72 2,09 1,94 1,33 0,88 0,80 0,81 0,84 0,88 0,85 0,72 0,69 0,51 0,59 0,61 0,71 0,76 0,79 0,80 0,81 0,86 0,84 0,80 0,75 0,77 0,83 0,85 0,87 0,89 0,94 0,99 1,04 1,04 1,22 1,20 1,06 0,69 0,69 0,02
PROJEKTOVIMAS AUKŠČIAI AŠYJE, m	220,97 220,96 220,97 220,95 220,87 220,81 220,80 220,84 220,97 220,97 220,99 221,15 221,18 220,99 221,02 220,93 221,20 221,56 221,64 221,71 221,91 222,20 222,59 223,04 223,42 223,34 223,72 224,10 224,15 223,71 223,18 222,72 222,09 221,94 221,33 220,88 220,80 220,81 220,84 220,88 220,85 220,72 220,69 220,51 220,59 220,61 220,71 220,76 220,79 220,80 220,81 220,86 220,84 220,80 220,75 220,77 220,83 220,85 220,87 220,89 220,94 220,99 221,04 221,04 221,22 221,20 221,06 220,69 220,69 220,02
NUOLYDŽIAI IR VERTIKALIOS KREIVĖS, %	0,65% L=88,76 1,70% L=104,17 4,14% L=45,10 1,39% L=97,94 2,31% L=156,40 1,65% L=66,72
FAKTIŠKAS AUKŠČIAI AŠYJE, m	220,97 220,96 220,97 220,95 220,87 220,81 220,80 220,84 220,97 220,97 220,99 221,15 221,18 220,99 221,02 220,93 221,20 221,56 221,64 221,71 221,91 222,20 222,59 223,04 223,42 223,34 223,72 224,10 224,15 223,71 223,18 222,72 222,09 221,94 221,33 220,88 220,80 220,81 220,84 220,88 220,85 220,72 220,69 220,51 220,59 220,61 220,71 220,76 220,79 220,80 220,81 220,86 220,84 220,80 220,75 220,77 220,83 220,85 220,87 220,89 220,94 220,99 221,04 221,04 221,22 221,20 221,06 220,69 220,69 220,02
NUOLYDŽIAI, %	0,0%
TIKROSIS IR KREIVĖS	0,0%
PIKETAI	6+00 6+40 6+80 6+20 6+60 6+40 6+20 6+00 5+80 5+60 5+40 5+20 5+00 4+80 4+60 4+40 4+20 4+00 3+80 3+60 3+40 3+20 3+00 2+80 2+60 2+40 2+20 2+00 1+80 1+60 1+40 1+20 1+00 0+80 0+60 0+40 0+20 0+00

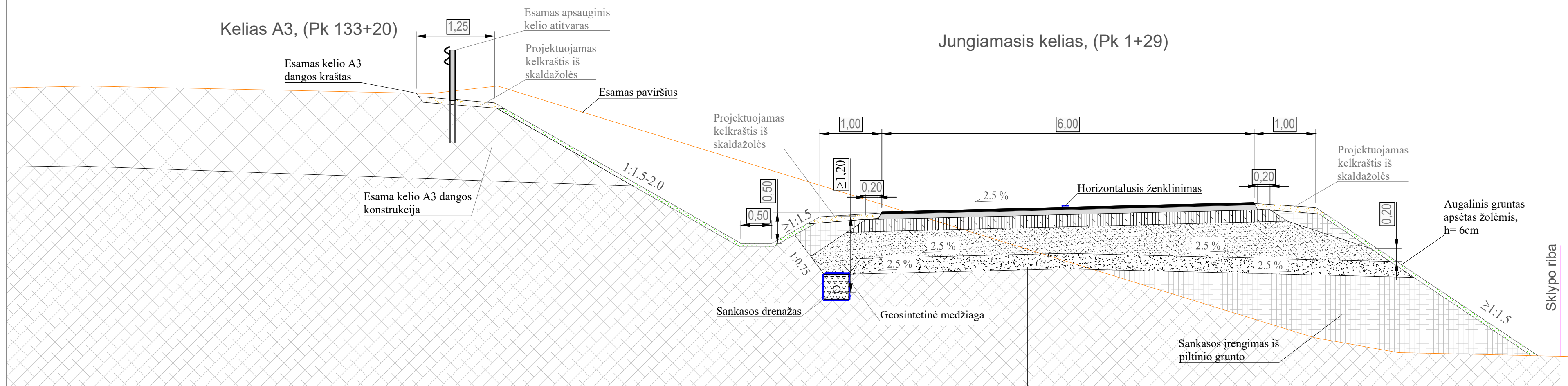
SUTARTINIAI ŽYMEJIMAI	
Ypatingumas	---
Esamas paviršius	---
Esama A3 kelio ašis	---
Projektuojamo jungiamojo kelio ašis	---
Projektuojamo kario griovio dugnas	---
Projektuojamo dešinio griovio dugnas	---
Nuovaža	---
Sankryža	---

0	2025-08	Projektiniai pasiūlymai
LAIDA	IŠLEIDIMO DATA	LAIDOS STATUSAS KEITIMO PREZASTIS (JEI TAKOMA)
KVAL. PATV. DOK. NR.	UAB „Realprojekta“ Pavilnių g. 61, LT-03100 Vilnius www.realprojekta.lt realprojekta@realprojekta.lt	STATINIO PROJEKTO PAVADINIMAS Kelio paskirties (susisiekimo komunikacijų paskirties grupės) statinio - valstybinės reikšmės magistralinio kelio A3 Vilnius-Minkas ruožo nuo 12,76 iki 13,44 km rekonstravimo projektas, įtergiant jungiamąjį kelią
38353	SPV	Ryšių - Bėlavėdus
34900	SPDV	Romas Griovėnas
LT	STATYTOJAS / UŽSAKOVAS AB Via Lietuva / UAB „ME Services“	DOKUMENTO PAVADINIMAS IŠILGINIS PROFILIS, Mh 1:500, M:1:50
		DOKUMENTO ŽYMUO
		LAPAS
		LAPŲ
		0
		1
		2



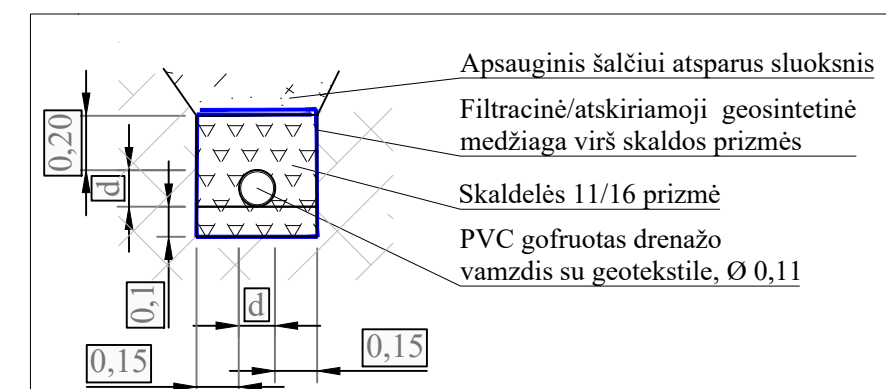


### Skersinis profilis Nr.1



Drenažo įrengimo schema, M 1:25

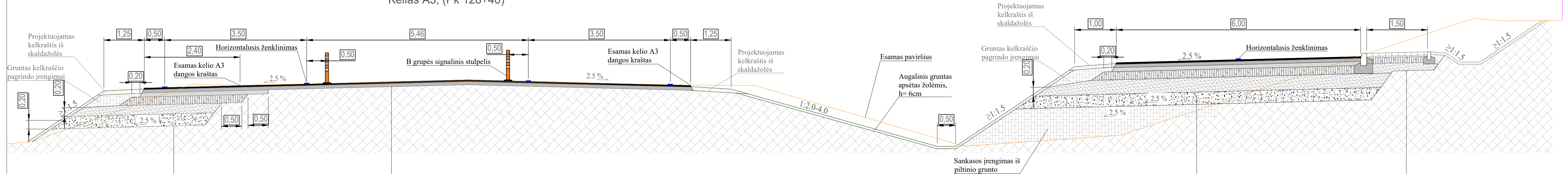
Dangos konstrukcijos klasė	DK 0,3
Viršutinis asfalto sluoksnis iš AC 11 VN asfalto mišinio (bitumo markė - 70/100)	4 cm
Asfalto pagrindo sluoksnis iš AC 22 PN asfalto mišinio (bitumo markė - 70/100)	8 cm
Skaldos pagrindo sluoksnis iš nesurišto mineralinių medžiagų mišinio, fr. 0/45 (Ev2=120 MPa)	20 cm
Apsauginis šalčiui atsparus sluoksnis (Ev2=100 MPa, k10 =>1,5*10 <sup>-5</sup> m/s)	43 cm
Kvalifikuotas gruntų sustiprinimas hidrauliniiais rišikliais pagal MN GPSR 12	25 cm
Esami gruntai (F3)	



Skersinis profilis Nr.3

Kelias A3, (Pk 128+40)

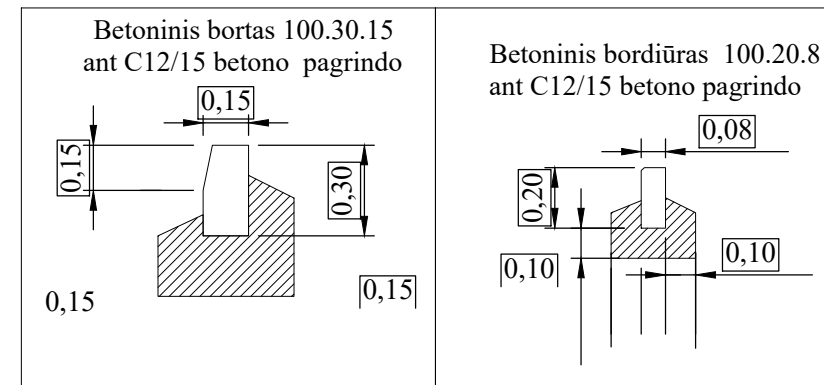
Jungiamasis kelias, (Pk 6+14)



Dangos konstrukcijos klasė	DK 10
Viršutinis asfalto sluoksnis iš AC 11 VS asfalto mišinio (bitumo markė - 45/80-65)	4 cm
Apatinis asfalto sluoksnis iš AC 16 AS asfalto mišinio (bitumo markė - 25/55-60)	8 cm
Asfalto pagrindo sluoksnis iš AC 32 AS asfalto mišinio (bitumo markė - 50/70)	10 cm
Skaldos pagrindo sluoksnis iš nesurišto mineralinių medžiagų mišinio, fr. 0/45 (Ev2=150 MPa)	20 cm
Apsauginis šalčiui atsparus sluoksnis (Ev2=100 MPa, k10 =>1,5*10-5 m/s)	23 cm
Gruntų sustiprinimas (stabilizavimas) pagal MN GPSR 12	30 cm
Esami sankasos gruntai (F2)	

Viršutinis asfalto sluoksnis iš AC 11 VS asfalto mišinio (bitumo markė - 45/80-65)	4 cm
Apatinis asfalto sluoksnis iš AC 16 AS asfalto mišinio (bitumo markė - 25/55-60)	8 cm

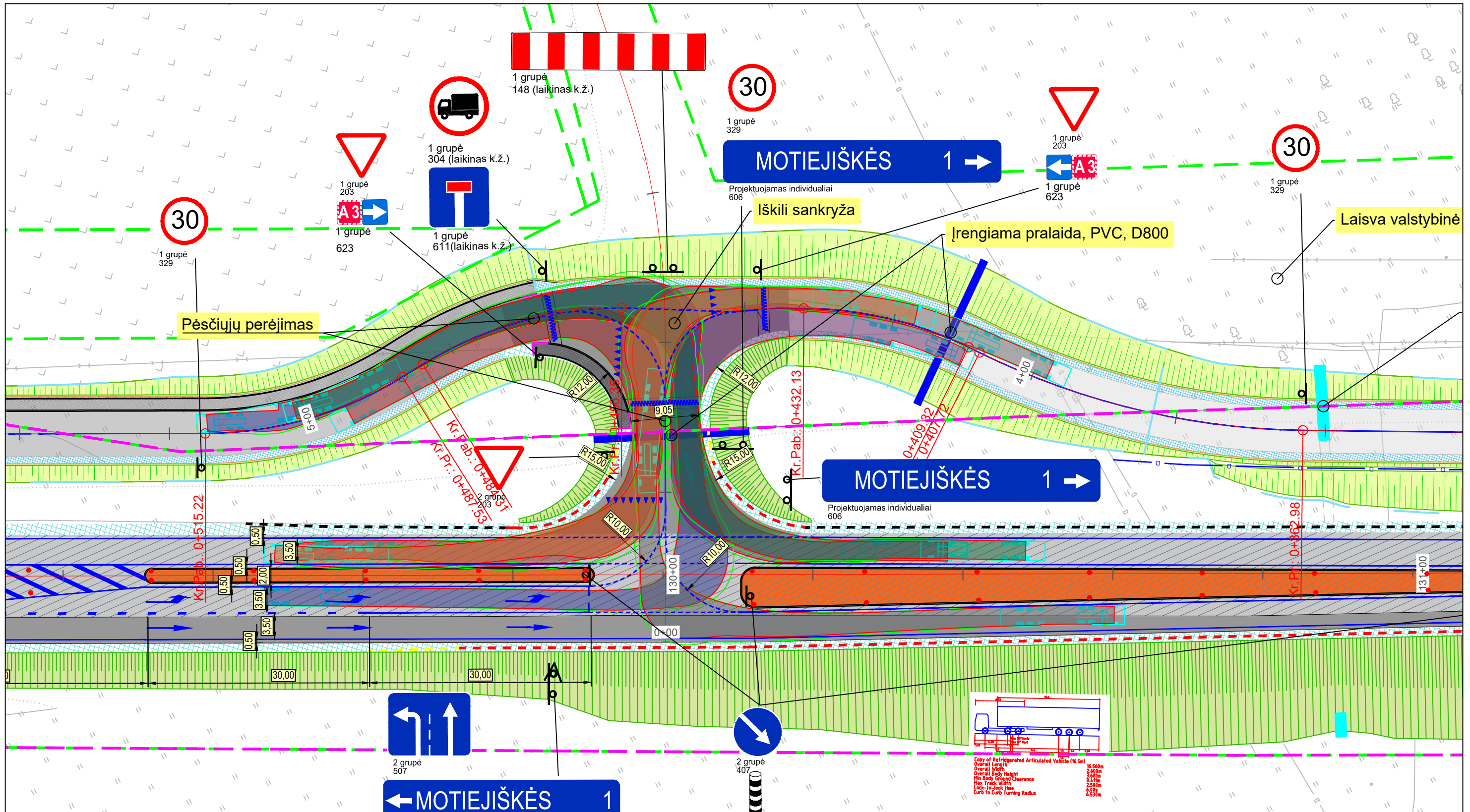
Bordiūrų įrengimo schemas, M 1:25



Dangos konstrukcijos klasė	DK 3
Viršutinis asfalto sluoksnis iš AC 11 VS asfalto mišinio (bitumo markė - 45/80-65)	4 cm
Apatinis asfalto sluoksnis iš AC 16 AS asfalto mišinio (bitumo markė - 25/55-60)	6 cm
Asfalto pagrindo sluoksnis iš AC 32 PS asfalto mišinio (bitumo markė - 50/70)	10 cm
Skaldos pagrindo sluoksnis iš nesurišto mineralinių medžiagų mišinio, fr. 0/45 (Ev2=150 MPa)	20 cm
Apsauginis šalčiui atsparus sluoksnis (Ev2=100 MPa, k10 =>1,5*10-5 m/s)	35 cm
Gruntų sustiprinimas (stabilizavimas) pagal MN GPSR 12	30 cm
Esami gruntai (F3)	

Betoninių trinkelų danga	8 cm
Išlyginamasis sluoksnis iš skaldos atsijų	3 cm
Skaldos pagrindo sluoksnis iš nesurišto mineralinių medžiagų mišinio, fr. 0/45 (Ev2=100 MPa)	15 cm
Šalčiui nejautrus sluoksnis	19 cm
Sankasa iš esamų gruntų (Ev2=30 MPa)	

DOKUMENTO ŽYMUO	LAPAS	LAPŲ	LAIDA
PLT25002-PP-BD.SAK.A.BR6	3	3	0



2 grupė 507  
 ← MOTIEJIŠKĖS 1  
 Projektuojamas individualiai 606  
 ESAMAS 620 PERKELIAMI  
 ESAMAS 620

0	2025-08	Projektiniai pasiūlymai			
LAIDA	IŠLEIDIMO DATA	LAIDOS STATUSAS. KEITIMO PRIEŽASTIS (JEI TAIKOMA)			
KVAL. PATV. DOK. NR.	UAB „Realprojektas“ Panerių g. 51, LT-03160 Vilnius www.realprojektas.lt realprojektas@realprojektas.lt			STATINIO PROJEKTO PAVADINIMAS Kelių paskirties (susisiekimo komunikacijų paskirties grupės) statinio - valstybinės reikšmės magistralinio kelio A3 Vilnius-Minskas ruožo nuo 12,76 iki 13,44 km rekonstravimo projektas, įrengiant jungiamąjį kelią	
38353	SPV	Rytis Batavičius			DOKUMENTO PAVADINIMAS SUNKIASVORIO TRANSPORTO TRAJEKTORIJOS SANKRYŽOJE, M 1:500
34900	SPDV	Romas Girdvainis			
LT	STATYTOJAS	AB „Via Lietuva“	DOKUMENTO ŽYMUO		LAPAS
	UŽSAKOVAS	UAB „ME Servisas“	PLT25002-PP-BD.SAK.A.BR-08		LAPŲ
					1
					1