

**UAB "VALTRAKSA"**  
ĮMONĖS KODAS 300533624  
LUKŠIO G. 7, VILNIUS  
TEL.NR. 867277911  
El.p.: info@valtraksa.lt

OBJEKTO PAVADINIMAS **PREKYBOS PASKIRTIES (KOMERCINIŲ PASTATŲ PASKIRTIES GRUPĖS) PASTATO-KIOSKO (UNIK.D.NR 4100-3013-7018) (4.3.), VILNIAUS R. SAV., SUDERVĖS SEN., SUDERVĖS K., MAIŠIAGALOS G. 2 (SKL. KAD. NR. 4184/0300:266) REKONSTRAVIMO PROJEKTAS**

OBJEKTO ADRESAS **VILNIAUS R. SAV., SUDERVĖS SEN., SUDERVĖS K., MAIŠIAGALOS G. 2 (SKL. KAD. NR. 4184/0300:266)**

PROJEKTO NUMERIS **VAL-2025-022-PP-BD**

PROJEKTO STADIJA **PROJEKTINIAI PASIŪLYMAI**

STATINIO KATEGORIJA **NEYPATINGAS**

STATYBOS RŪŠIS **REKONSTRAVIMAS**

PROJEKTO DALIS **ARCHITEKTŪRINĖ DALIS (SA)**

PROJEKTO LAIDA **0**

PROJEKTO UŽSAKOVAS

<b>T</b>	<b>L</b>	<b>tvirtinu</b>
<b>V</b>	<b>L</b>	<b>tvirtinu</b>
<b>B</b>	<b>L</b>	<b>tvirtinu</b>

---

---

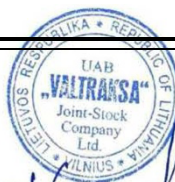
DIREKTORIUS: **Valerij Sadovskis**

PROJEKTO VADOVAS: **Evaldas Zilinskas**  
Atestato Nr. A0888

PROJEKTO DALIES VADOVAS: **Evaldas Zilinskas**  
Atestato Nr. A0888

ARCHITEKTĖ: **Sigita Baltrūnienė**

VILNIUS, 2025



## PROJEKTO SUDĖTIES ŽINIARAŠTIS

<b>3. SA (ARCHITEKTŪRINĖ DALIS)</b>		
<b>SA.</b>	Projekto dalies sudėties žiniaraštis	2
<b>SA.AR</b>	Aiškinamasis raštas	3
<b>SA.TS</b>	Techninė specifikacija	4-11
<b>SA.BR.</b>	<b>Brėžiniai</b>	
<b>SA.BR1</b>	Pirmojo aukšto planas M 1:100 (parduotuvė)	12
<b>SA.BR2</b>	Stogo planas M 1:100 (parduotuvė)	13
<b>SA.BR3</b>	Fasadai ,Pjūvis A-A M 1:100 (parduotuvė)	14

# ARCHITEKTŪRINĖS DALIES AIŠKINAMASIS RAŠTAS

## PROJEKTO RENGIMO PAGRINDAS

1. Nekilnojamojo turto registro centrinio duomenų banko išrašas (žemė) .
2. Nekilnojamojo turto registro centrinio duomenų banko išrašas (pastatai)
3. Žemės sklypo planas M 1:500.
4. Projektavimo techninė užduotis.
5. VRSA išduoti Specialieji architektūros reikalavimai SARD-08-250521-00494, 2025-05-21.
6. KPD prie KM Vilniaus teritorinis skyrius Specialieji paveldosaugos reikalavimai SPRD-00-250516-00461, 2025-05-16
7. Toponuotrauka TIIS1-20241212-083632

## STATYBOS VIETA

- Adresas: Vilniaus r. sav., Sudervės sen., Sudervės k., Maišiagalos g. 2.
- Sklypo kadastrinis NR 4184/0300:266
- Pagrindinė naudojimo paskirtis: Kita
- Naudojimo būdas: Komercinės paskirties objektų teritorijos
- Sklypo plotas – 0.0789 ha.

## PROJEKTINIAI SPRENDINIAI:

**Rekonstruojamas pastatas- kioskas** – vieno aukšto. Pagrindinis įėjimas į pastatą rytų pusėje. Įėjus pro pagrindinį įėjimą, patenkama į tambūrą. Iš tambūro patenkama į kabinetą, san. mazgą, prekybos salę. Iš prekybos salės patenkama į pagalbinę patalpą.

Pagrindinės pastato fasadų apdailos medžiagos – fasadinės plokštės - 10mm. Parduotuvės stogas vienslaitis – skarda. Stogo nuolydis – 2<sup>0</sup>. Parduotuvės aukštis nuo 0.00 altitudės yra 4,00m.

Rekonstruojamo pastato priestato pamatai poliniai. Parduotuvės priestato sienos – blokelių mūras – 250mm., termoizoliacinė medžiaga - putų polistirolas – 250mm. Perdangos – medinės. Patalpų pertvaros – blokelių mūro arba g/k plokštės, su apdaila - 120mm.

Langai - plastikiniai, įstiklinti trikameriniu stiklo paketu su selektyviu stiklu. Langų šilumos laidumo koeficientas ne daugiau kaip 0,9 W/(m<sup>2</sup>K). Langų sandarumas turi atitikti 4 klases reikalavimus. Rekomenduojami langai su išbaigta gamykline apdaila. Langai projektuojami varstomi.

Rekomenduojama statyti išorės duris sustiprintos konstrukcijos, apšiltintas. Jų šilumos perdavimo koeficientas turi būti 0,9 W/(m<sup>2</sup>K). Patalpų vidinės durys – medinės (skydinės), faneruotos natūraliu medžio lukštu.

Patalpų sienos tinkuojamos, dažomos dažais, kurių paviršius atsparus drėgmei, lengvai plaunamas. Sanitariniame mazge sienos klijuojamos keraminėmis plytelėmis. Prekybos salės ir kitų patalpų grindims naudojamos akmens masės plytelės.

Pastatas pritaikomi prie natūralaus reljefo.

0		Statybos leidimui, konkursui ir statybai				
Laida	Išleidimo data	Laidos statusas, keitimo priežastis (jei taikoma)				
Kval. Patv. Dok. Nr.		UAB“VALTRAKSA“ P. Lukšio g. 7, Vilnius tel.nr +37067277911 el.p.: info@valtraksa.lt	Statinio projekto pavadinimas PREKYBOS PASKIRTIES (KOMERCINIŲ PASTATŲ PASKIRTIES GRUPĖS) PASTATO-KIOSKO (UNIK.D.NR 4100-3013-7018) (4.3.), VILNIAUS R. SAV., SUDERVĖS SEN., SUDERVĖS K., MAIŠIAGALOS G. 2 (SKL. KAD. NR. 4184/0300:266) REKONSTRAVIMO PROJEKTAS			
	Pareigos	Vardas, Pavardė	Parašas	Statinio numeris ir pavadinimas		
A0888	SPV	E. ZILINSKAS		PARDUOTUVĖ		
A0888	SPDV/A	E. ZILINSKAS				
	A	S. BALTRŪNIENĖ				
				Dokumento pavadinimas	Laida	
				Architektūrinė dalis. Aiškinamasis raštas	0	
LT	Statytojas T.L. V.L. B.L.			Dokumento žymuo VAL-2025-022-PP-SA.AR	Lapas 1	Lapų 1



## Techniniai reikalavimai skiediniams

Techniniai reikalavimai skiediniams	Leistini ribiniai nuokrypiai	Kontrolės metodai
Paruošiamajam sluoksniui skirti skiediniai, negali turėti nuosėdų ant tinklo su akutėmis 2,5 mm	-	Periodiniai matavimai
Dengiamajam sluoksniui skirti skiediniai, negali turėti nuosėdų ant tinklo su akutėmis 2 mm	-	Periodiniai matavimai
Skiedinio išsisluoksniavimas turi būti mažiau 15%	-	Laboratorijoje
Skiedinio sukibimo stiprumas, Mpa: vidaus darbams - >01	10%	3 matavimai 50-70 m <sup>2</sup> paviršiaus plote
Vandens išlaikymas - >90 %	-	-
Dengiamojo sluoksnio užpildų stambumas, mm: marmuro, granito, stambaus smėlio grūdėliai - 2; kvarcinio smėlio grūdėliai - 0,5; marmuro miltų -!	+3,0 mm +1,5 mm -f 0,25 mm!	Periodiniai matavimai
Glaisto sukibimo stiprumas, Mpa: po 24 vai. ->0,1; po 72 val. - >0,2		Periodiniai matavimai

## Reikalavimai tinkavimo darbams

Techniniai reikalavimai sluoksniams	Kontrolės metodai
Leistinas tinko storis - iki 20 mm; Leistinas kiekvieno sluoksnio storis daugiasluoksniame tinkui: mūrinio, betoninio paviršiaus aptaškymo, cementinio skiedinio išlyginamojo sluoksnio - iki 5 mm; -kalkinio skiedinio išlyginamojo sluoksnio - iki 7 mm	5 matavimai 70-100 m <sup>2</sup> ploto paviršiumi arba 1 mažesnio ploto patalpai

Tinko skiedinys turi būti maišomas nedideliais kiekiais ir nedelsiant sunaudojamas. Tinkuojami paviršiai turi būti pilnai padengti tinko sluoksniu, lygūs, be jokių įtrūkimų. Bet kokie tinkavimo defektai turi būti tuojau pat pašalinami. Užbaigus tinkavimo darbus, patalpos ir teritorija sutvarkomi, pašalinant medžiagų atliekas ir šiukšles.

Tinkavimas pagerintu būdu

Visi tinkuoti paviršiai tinkuojami pagerintu tinku. Pagerintą tinką sudaro paruošiamasis, du išlyginamieji ir dengiamasis sluoksniai. Prieš užkrečiant paruošiamąjį sluoksnį paviršius sudrėkinamas. Labai svarbu, kad pamošiamasis sluoksnis stipriai susijungtų su tinkuojamu paviršiumi, todėl reikia paruošti tinkamos konsistencijos skiedinį. Sekantis tinko sluoksnis dengiamas tik sukietėjus ankstesniam. Kiekvieną tinko sluoksnį, išskyrus paruošiamąjį, reikia išlyginti. Išlygintas ir pakankamai sukietėjęs dengiamasis sluoksnis tolygiai drėkinamas ir užtrinamas. Bendras tinko storis neturi viršyti 20 mm.

Dokumento žymuo	Lapas	Lapų	Laida
	VAL-2025-022-PP-SA.TS	2	8

## Leistini nukrypimai tinkuotiems paviršiams

Nukrypimo pavadinimas	Leistini ribiniai nukrypimai, mm	Kontrolės metodai
Nukrypimai nuo vertikalės ir horizontalės: vieno metro ruože visam patalpos aukščiui	1 5	matavimai kontroline 2-jų metrų ilgio matuokle 50-70 m <sup>2</sup> paviršiaus plote arba mažesniame plote, kur matomi nukrypimai
Kreivų paviršių spindulio nukrypimai nuo projektinio	5	matavimai lekalu 5(K70 m <sup>2</sup> paviršiaus plote arba mažesniame plote, kur matomi nukrypimai
Angokraščių, piliastrų, stulpų, kampų, įdubimų nukrypimai nuo vertikalės ir horizontalės: vieno metro ruože vienam elementui	1 3	Kiekvieno elemento matavimai kontroline liniuote
Tinkuoto angokraščio pločio nukrypimas nuo projektinio	<2	Kiekvieno angokraščio matavimai
Leistinas tinkuotų ir glaistytų paviršių drėgnumas	<8%	Matuojama 3 kartus paviršiaus 10 m <sup>2</sup> plote

### Tinkavimas žiemos metu

Tinko skiedinių temperatūra turi būti ne mažesnė nei 8°C. Kai aplinkos temperatūra mažesnė kaip 5°C, tinkavimo darbai nevykdomi. Tinkuojami vidiniai paviršiai turi būti atšilę ne mažiau kaip per pusę sienos storio. Patalpose 5 paras prieš tinkuojant turi būti palaikoma tolygi 8 °C temperatūra. Sienų drėgnumas neturi viršyti 8 %.

### Dažymo darbai

#### Bendrieji reikalavimai

Dažomi paviršiai turi būti vientisi, lygūs, švarūs ir sausi.

Dažant žiemą, patalpose oro temperatūra turi būti ne žemesnė kaip 8 °C, o santykinė oro drėgmė ne didesnė kaip 70 %. Temperatūra matuojama 0,5 m aukštyje nuo grindų. Visą laiką turi veikti šildymo bei vėdinimo sistema. Tinko sluoksniai turi būti tvirtai sukibę su siena, be atšokimų. Tinko paviršius turi būti be išsipūtimų, guzų, duobučių, plyšių, įtrūkimų. Faktūra turi būti smulki ir vienoda visame sienos ar lubų plote. Paviršiai turi būti gerai išdžiūvę - ne daugiau 8 % drėgmės. Kalkių - smėlio tinkas normalioj: (18-20 °C) temperatūroje taip išdžiūsta tik per 20-30 parų, cemento - kalkių arba gipso kalkių - 15-20 parų. Tik kalkiniais dažais leidžiama dažyti drėgnesnius paviršius. Dažomų betoninių ir gelžbetoninių paviršių drėgnumas - ne daugiau 4-6%. Medžio gaminių paviršiai turi būti lygūs, be atplaišų, įskilimų ar judančių šakų. Medienos drėgnumas neturi viršyti 12 %. Langai turi būti įstiklinti, kad dažant nebūtų skersvėjo ir būtų galima palaikyti vienodą patalpų temperatūrą. Prieš dažant iš patalpų turi būti išvalytos statybinės šiukšlės, nuo dažomų paviršių turi būti nuvalytas nutekėjęs skiedinys, pašalintos dervos ar mineralinių aliejų bei tepalų dėmės. Drėgnas vietas reikia papildomai išdžiovinti.

#### Naujų tinkuotų paviršių paruošimas dažymui

Tinko valymas. Nuo tinko paviršiaus turi būti nuvalytas smėlis, tinko skretenos. Plyšių praraižymas. Siaurus tinko įtrūkimus glaistykklės kampu arba specialiu peiliu reikia praraižyti giliau, nes smulkūs tinko plyšeliai neužsidengia nei gruntuojant, nei glaistant, o vėliau jie dažytame paviršiuje išryškėja

Dokumento žymuo	Lapas	Lapų	Laida
	VAL-2025-022-PP-SA.TS	3	8

siūlėmis arba gyslomis. Gruntavimas. Nugruntuojamas visas tinko paviršius, kad užsipildytų tinko poros ir vienodai susigertų dažai, nebūtų dėmių ir atspalvių. Gruntai turi būti parinkti pagal dažų rūšį. Plyšių užtaisymas, glaistymas. Praraižytieji arba esami nedideli plyšiai ar kiti nelygumai užtaisomi, gruntuotam paviršiui išdžiūvus. Didesni plyšiai sudrėkinami ir užtaisomi dar prieš gruntuojant. Užtaisytos vietos svidinamos. Nuo paviršių nuvalomos dulkės.

### **Gelžbetoninių paviršių paruošimas dažymui**

Stambesni plyšiai, duobutės užtaisomi skiediniu, paviršius glaistomas ištisai. Nuglaistytas paviršius gruntuojamas ir dažomas.

### **Medinių paviršių paruošimas dažymui**

Iš medžio paviršiaus pašalinamos silpnai besilaikančios šakos ir smalingi tarpeliai, skylės užtaisomos mediniais kamščiais, plyšiai ir nelygumai užglaistomi.

### **Dažymas akrilinais dažais**

Paviršių paruošimas. Darbų eiliškumas: valymas, plyšių rievėjimas, išlyginimas, pirminis gruntavimas, dalinis glaistymas, užglaistytų vietų šlifavimas, pirminis ištisinis glaistymas, svidinimas, antrasis glaistymas, svidinimas, antrasis gruntavimas, trečiasis gruntavimas (su dažų pasluoksniu), dažymas.

Nuo tinkuotų ir betoninių paviršių nuvalomos dulkės ir nešvarumai. Paviršiai išlyginami medine trintuve, plyšeliai ir kavernos išrievėjami ir užtaisomi alebastru. Svarūs ir lygūs paviršiai gruntuojami, o išdžiūvę dalinai užglaistomi, nugruntuojamos užglaistytos vietos. Gruntui išdžiūvus užglaistytos vietos nušlifuojamos ir visos plokštumos ištisai nuglaistomos vienu sluoksniu, o išdžiūvus vėl nušlifuojamos. Nušlifuoti paviršiai gruntuojami ir fleicuojami, o išdžiūvę vėl šlifuojami. Taip paruošti paviršiai dažomi vieną kartą akrilinais dažais ir fleicuojami. Išdžiūvę paviršiai šlifuojami ir antrą kartą dažomi. Medienos gaminiai dengiami skaidriu vandeniniu spalvotu antiseptiku pagal gamintojo rekomendacijas. Po padengimo turi matytis medžio faktūra. Spalva pateikiama interjero brėžiniuose.

Medžiagos. Gruntinis, išlyginamasis ir apdailinis dažų sluoksniai turi būti to paties gamintojo ir skirtos tam pačiam dažymo tipui. Medžiagos į statybos vietą teikiamos paruoštos naudojimui. Jos pristatomos užantspauduotuose konteineriuose su tokia informacija: gamintojo rekvizitai, medžiagos pavadinimas ir savybės, pritaikymo sritys, reikalavimai paviršiams, skiediklio tipai, dažymo būdai, darbo saugumo reikalavimai, spalvos nuoroda pagal Europos standartus, siuntos numeris, pagaminimo data, sunaudojimo terminas.

### **Kokybės reikalavimai**

Vandeniniais dažais dažyti paviršiai turi būti visiškai lygūs; neturi būti dėmių, ruožų, nutekėjimų, aptaškymų, plaukų iš teptuko, tepimosi ir vietinių iškrypimų, išsiskiriančių iš bendro fono. Aliejiniiais, emaliniiais dažais dažytas ar lakuotas paviršius turi būti to paties tono, blizgančios ar matinės faktūros; neleistini apatinių sluoksnių persišvietimai, taip pat dėmė., lipnumas, raukšlės nutekėjimai, pralaidos, plėvelės gabaliukai, matomos dažų kruopelės, svidinimo nelygumai ir teptuko brūkšniai. Vietiniai linijų ir pakraščių kreivumai, susiliečiant dviem spalvomis, labai gero dažymo paviršiuje neleistini, gero - gali būti ne didesni kaip 2 mm, o paprasto - 5 mm. Atliekant dekoratyvinius darbus, juostelės arba spalvos krašto nukrypimas gali būti ne didesnis kaip 1 mm per 1 m.

Dokumento žymuo	Lapas	Lapų	Laida
	4	8	0

## Sienų dengimas plytelėmis

### Plytelių klijavimas

Keramikinėms glazūruotoms plytelėm keliami reikalavimai: storis - iki 6 mm ; vandens sugeriamumas - iki 16 %; stiprumas lenkimui - ne mažiau 12 Mpa; išlinkimas - ne daugiau 0,8 mm; ant paviršiaus neturi atsirasti mikroįtrūkimų, jas įkaitinus ir atšaldžius. Plytelės klijuojamos ant paruošto paviršiaus cementiniu skiediniu M 150 arba M 300 (plastiškumas 5-7 cm) arba rišamąja medžiaga pagal gamintojo rekomendacijas. Plytelių dangos siūlės turi būti lygios, vienodo pločio, 2-2,5 mm storio. Rekomenduojama naudoti fiksatorius. Sienų klijavimas keramikinėmis plytelėmis atliekamas įrengus grindų dangas. Prieš dengiant plytelėmis siena sudrėkinama. Plytelės klijuojamos neužpildant siūlių tarp plytelių. Skiedinys turi pilnai užpildyti tarpą taip plytelių ir sienos. Siūlės užpildomos cemento skiediniu M 300 po 1-2 dienų. Į skiedinį dedami spalvoti pigmentai pagal plytelių spalva. Plytelių spalva ir išdėstymo piešinys nurodomi interjero projekte. Ant drėgmei atsparaus gipso - kartono plokščių pertvarų plytelės klijuojamos naudojant specialias mastikas (klijus). Klijavimas ir siūlių užpildymas turi būti atliekamas pagal gamintojo rekomendacijas. Dušo patalpose vertikalios ir horizontalios siūlės užtaisomos dvikomponenčiu vandeniu atspariu (hermetiniu) skiediniu. Grindų ir sienų sandūros visu perimetru užsandarinamos hermetiku (makroflex tipo ar kitu).

### Plytelių klijavimas žiemos metu

Sienų vidinių paviršių temperatūra turi būti ne mažesnė kaip +8 °C. Mastikų ir klijų temperatūra turi būti ne žemesnė kaip +15°C. Dvi paras prieš klijuojant plyteles patalpose turi būti palaikoma tolygi +10 °C temperatūra. Sienų drėgnumas neturi viršyti 70 %.

### Techniniai reikalavimai plytelėmis aptaisytam paviršiui

Techniniai reikalavimai	Leistini ribiniai nuokrypiai, mm	Kontrolės metodai
Rišamosios medžiagos storis, mm: - iš skiedinio - 7 - iš mastikos - 1	+8 +1	matavimai 70-100 m2 plote, arba mažesniame plote, kur matomi nukrypimai
Padengtam paviršiui: nukrypimai nuo vertikalės 1 m ruože visam aukščiui siūlių nukrypimai nuo vertikalės ir horizontalės 1 m ruože	1,5 4 1,5	matavimai 70-100 m2 plote
Siūlių nesutapimas	0,5	T. p.
Paviršiaus nelygumai, matuojant 2 m ilgio kontroline liniuote	2	T. p.
Siūlės storio nukrypimai	±0,5	T. p.

## Langai

### Bendroji dalis

Lango bloką, susidedantį iš staktos, vidaus bei išorės rėmų, kartu su varstymo įrenginiais ir furnitūra, tvirtinimo detalėmis, sandarinimo medžiagomis pateikia gamintojas su atitiktis deklaracija ir sertifikatu. Kartu turi būti pateikta langų montavimo ir eksploataavimo instrukcija. Langai pakuojami pagal vartotoja pageidavimą. Langai turi būti apsaugoti nuo drėgmės. Langai turi atitikti Lietuvos standarto LST 1514:1998 reikalavimus. Langų blokai turi atitikti šias pagrindines charakteristikas: šilumos perdavimo koeficientas turi būti ne didesnis kaip nurodytas kiekvieno tipo aprašyme; orinio

Dokumento žymuo	Lapas	Lapų	Laida
	5	8	0

triukšmo izoliacijos indeksas:  $IB > 28$  dB (su 2 stiklų stiklo paketais); atsparumas oro pralaidumui, esant  $p = 10$  Pa, turi būti (m<sup>2</sup>hPa/kg): langų su 2 stiklų paketais atveju - 0,38 (su 2 tarpinėmis);

Atsparumas statinei apkrovai, veikiančiai atvertų 90° kampu langų rėmų (varčių), orlaidžių plokštumoje, neturi būti mažesnis kaip: langų rėmų (varčių) - 1000 N; orlaidžių - 250 N.

Atsparumas statinei apkrovai, veikiančiai statmenai į langų rėmų (varčių) plokštumą, turi būti ne mažesnis kaip: langų rėmų - 200 N. uždarymo prietaisų atsparumas statinių apkrovai turi būti ne mažesnis kaip 500 N; langai turi būti nepralaidūs vandeniui; šviesos pralaidumo koeficientas turi būti ne mažesnis kaip 0.52. Parinkti langų tipai turi būti suderinti su architektu.

### Plastikinių rėmų langai

Plastikinių langų profilių kampinių sujungimų stiprio riba turi būti ne mažesnė kaip 3000 N. Plastikinių langų profiliai turi būti tvirtinami metaline armatūra. Kai naudojama plieninė armatūra, ji turi būti atspari korozijai.

### Stiklas

Stiklo storis - 4 mm. Stiklas turi būti skaidrus, be jokių atspalvių, neturi būti oro pūslelių ir kitų defektų, būti visiškai lygūs. Naudojamas skaidrus lakštinis stiklas: skaidrumas  $> 0,89$ ; atsparumas lenkimui  $> 300$  kg/cm<sup>2</sup>; šilumos laidumo koeficientas  $k > 5,4$  W/m<sup>2</sup>K. Stiklo lakštų matmenys turi tiksliai atitikti angų matmenis.

### Stiklo paketai

Stiklo paketai turi būti geros kokybės. Stiklo reikalavimai nurodyti aprašyme "stiklas". Vienkameriniai paketai - 20 mm storio su 12 mm storio oro tarpu. Stiklams sujungti naudojami 12mm storio (priklausomai nuo paketo tipo) aliumininis rėmelis bei sandarinimo mastika. Aliumininis rėmelis turi būti užpildytas drėgmės sugėrėju. Vienkamerinio paketo šilumos perdavimo koeficientas turi užtikrinti lango šilumos perdavimo koeficientą ne didesnę kaip 2,1 W/m<sup>2</sup>K. Stiklo paketams sandarinti turi būti naudojamos elastingos polimerinės ar guminės tarpinės, kurių ilgaamžiškumas ne mažesnis kaip 25 metai.

### Langų furnitūra

Langai turi būti su cilindriniais emaliuotais vyliais ir emaliuotomis rankenėlėmis.

### Leistini langų surenkamų elementų nuokrypiai:

Matuojamieji gaminio parametrai	Vardinių matmenų intervalai, mm	Gaminių vardinių matmenų nuokrypiai, mm
1. Vidiniai staktų ir rėmų (varčių) matmenys	Iki 630 per 630 iki 1600 per 1600	+1,0 +1,5 +2,0
2. Išoriniai rėmų (varčių) matmenys	Iki 630 per 630 iki 1600 per 1600	-1,0 -1,5 -2,0!
3. Išoriniai staktų matmenys	Iki 1000 per 1000 iki 2000 per 2000	±2,0 ±3,0 ±5,0
4. Langų plokštumas ir tiesumas	Iki 1000 per 1000 iki 1600 per 1600	±1,5 ±2,5! ±3,5!
5. Langų elementų įstrižainių skirtumas	Iki 1000 per 1000 iki 1600 per 1600	±2,0 ±3,0 ±4,0

Dokumento žymuo	Lapas	Lapų	Laida
	VAL-2025-022-PP-SA.TS	6	8

## Langų montavimas

Langų blokai turi būti įrengiami, įmontuojami taip, kad jų vertikalios ir horizontalios plokštumos tiksliai sutaptų su vertikale ir horizontale. Varstant langus, jų varčios turi lengvai atsidaryti, užsidaryti ir bet kuriuo atveju išlaikyti pusiausvyrą. Langai turi būti tinkamai įtvirtinti, ne mažiau kaip dviejose kiekvieno šono vietose, o jų blokai turi nesiliesti su mūriniais, betoniniais ir metaliniais paviršiais. Plyšiai tarp blokų ir išorės sienų turi būti gerai užsandarinti polimerine medžiaga ir uždengiami apvadais. Mediniai apvadaai antiseptikuojami ir lakuojami. Langų varstomos dalys turi turėti elastingas sandarinimo tarpines. Tarpai tarp langų rėmų ir varčių turi būti ne didesni kaip 1 mm. Gaminių apdailos paviršius neturi būti pažeistas statybos metu. Rengtuose gaminiuose neturi būti įlenkimų, nelygumų, gruoblėtų paviršių. Langai turi būti nuvalyti, su rankenomis ir užraktais, kur tai numatyta.

### Leistini langų įrengimo nuokrypiai:

Nuokrypio pavadinimas	Leistinas nuokrypis, mm
Langų blokų nuokrypis nuo vertikalės Apvadų nuokrypis nuo vertikalės Gaminių nuokrypis (kreivumas) bet kuria kryptimi Horizontalių elementų nesutapimas langų rėmuose	2

## Palangės

Vidinės palangės turi būti iš medžio drožlių plokštės, padengtos aukšto slėgio laminatu. Laminato spalva analogiška vidaus apdailos laminuotai plokštei. Palangės su užapvalintomis briaunomis. Plokštės storis — 24 mm, plotis - 300 mm. Palangių viršus atsparus drėgmei. Palangės montuojamos tiesiai ant muro su 1% nuolydžiu į patalpos vidų., plyšius užglaistant specialia sandarinimo mase. Palangių išorinis kraštas tvirtinamas prie laikiklių, padarytų iš metalinių kampuočių 63x40x4 mm. Laikikliai prie sienos priešaudomi 2 mūrvinėmis. Palangė prie laikiklio prisukama 2 medsriegiais. Laikikliai nugaruntuojami ir nudažomi sienų spalvos dažais metalui. Išorės palangės - iš plastifikuotos skardos. Spalva atitinka stogo dangos spalvai.

## Durys

### Bendroji dalis

Durų blokai, susidedantys iš staktos ir varčios, kartu su varstymo įrenginiais ir furnitūra, tvirtinimo detalėmis, sandarinimo medžiagomis pateikia gamintojas su atitikties deklaracija ir sertifikatu. Lauko durų blokai turi atitikti šias pagrindines charakteristikas: šilumos perdavimo koeficientas turi būti ne didesnis kaip nurodytas kiekvieno tipo aprašyme; orinio triukšmo izoliacijos indeksas:  $IB > 28$  dB.

### Medinės lauko durys

Jų šilumos perdavimo koeficientas turi būti  $k < 1,9$  W/m<sup>2</sup>K. Durų varčia - aklina, iš klijuotos spygliuočių medienos, su šiltinančiu užpildu. Staktos iš klijuotos spygliuočių medienos, impregnuotos ir antiseptikuotos spalvotu antiseptiku, priderinant prie vidaus ir lauko apdailos. Medienos drėgnumas neturi viršyti 12 %. Durų garso izoliacija turi būti daugiau 28 dB. Varčios apačia aptaisoma 25 cm pločio, 1 mm storio nerūdijančios skardos juosta ar kita smūgiams ir braižymui atsparia medžiaga. Lauko durys atvežamos į statybos vietą su impregnuotų ir antiseptikuotų apvadų komplektu. Papildomi apvadaai antiseptikuojami ir lakuojami tokia pat spalva, kaip ir durys. Durys turi būti su spyňa ir automatinio uždarymo mechanizmu.

Dokumento žymuo	Lapas	Lapų	Laida
	VAL-2025-022-PP-SA.TS	7	8

## Medinės vidaus durys

Staktos iš spygliuočių medienos masyvo, >90 mm pločio. Vandens sugeriamumas per 24 val. - mažiau 7 %. Varčios - skydinės konstrukcijos, aklinos arba įstiklintos (priklausomai nuo patalpa paskirties) Aklinų varčių karkasas pilnai užpildytas mediena. Durų paviršiaus apdaila visiškai baigta arba paviršius paruoštas paskutiniam dengiamajam sluoksniui uždėti (lakavimui matiniu laku). Durų vyriai simetriški. Prie staktos pritvirtinti dviejose vietose. Užraktas cilindrinis, įleistas. Apvadai mediniai (plotis 3(K50 mm, storis 13 mm), lygūs, be figūrinio firezavimo. Furnitūra iš balto metalo. Furnitūros tipą derinti su projekto architektu.

## Stiklas

Stiklo storis - 4 mm. Stiklas turi būti skaidrus, be jokių atspalvių, neturi būti oro pūslelių ir kitų defektų, būti visiškai lygūs. Naudojamas skaidrus lakštinis stiklas: -skaidrumas >089; atsparumas lenkimui >300 kg/cm<sup>2</sup>; šilumos laidumo koeficientas  $k > 5,4 \text{ W/m}^2\text{K}$ . Stiklo lakštų matmenys turi tiksliai atitikti angų matmenis. Stiklo paketai. Stiklo paketai turi būti geros kokybės. Stiklo reikalavimai nurodyti aprašyme "stiklas". Vienkameriniai paketai - 20 mm storio su 12 mm storio oro tarpu. Stiklams sujungti naudojami 12 mifto stoffio (priklausomai nuo paketo tipo) aliumininis rėmelis bei sandarinimo mastika. Aliumininis rėmelis turi būti užpildytas drėgmės sugėrėju. Vienkamerinio paketo šilumos perdavimo koeficientas turi užtikrinti lango šilumos perdavimo koeficientą ne didesnį kaip  $2,7 \text{ W/m}^2\text{K}$  Stiklo paketams sandarinti turi būti naudojamos elastingos polimerinės ar guminės tarpinės, kurių ilgaamžiškumas ne mažesnis kaip 25 metai.

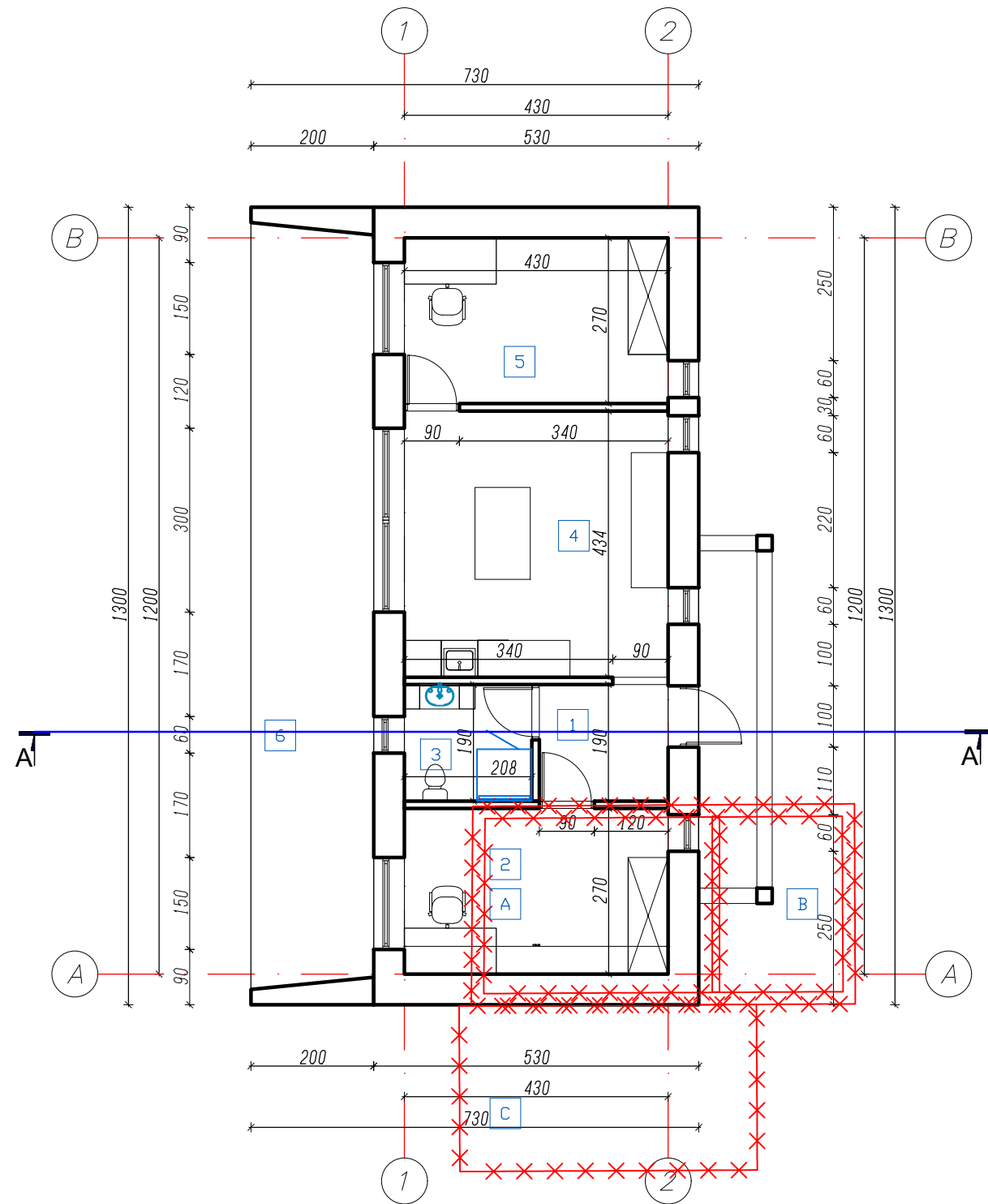
## Durų ir vartų montavimas

Durų ir vartų blokai turi būti įmontuojami taip, kad jų vertikaliuos ir horizontalios plokštumos tiksliai sutaptų su vertikale ir horizontale. Varstant duris ir vartus, jų varčios turi lengvai atsidaryti, uždaryti ir bet kuriuo atveju išlaikyti pusiausvyrą. Durys ir vartai turi būti tinkamai įtvirtinti, ne mažiau kaip trijose kiekvieno šono vietose (kamščiai kas 900 mm per durų aukštį), o jų staktos turi nesiliesti su mūriniais, betoniniais ir metaliniais paviršiais. Staktos tvirtinamos į angokraščius įgręžiamais varžtais arba medvaržčiais, įsukamais į medinius įmūrytus kamščius. Plyšiai tarp staktų ir išorės sienų turi būti gerai užsandarinti polimerine medžiaga ir uždengiami apvadais. Mediniai apvadai antiseptikuojami ir lakuojami. Lauko durų varstomos dalys turi turėti elastingas sandarinimo tarpines. Tarpai tarp durų staktų ir varčių turi būti ne didesni kaip 1 mm. Gaminių apdailos paviršius neturi būti pažeistas statybos metu. Įrengtuose gaminiuose neturi būti įlenkimų, nelygumų, gruoblėtų paviršių. Durys turi būti nuvalytos, su rankenomis ir užraktais, kur tai numatyta.

## Leistini durų ir vartų įrengimo nuokrypiai

Nuokrypio pavadinimas	Leistinas nuokrypis, mm
Durų staktų nuokrypis nuo vertikalės Apvadų nuokrypis nuo vertikalės	2!
Gaminių nuokrypis (kreivumas) bet kuria kryptimi Horizontalių elementų nesutapimas duryse!	

Dokumento žymuo	VAL-2025-022-PP-SA.TS	Lapas	Lapų	Laida
		8	8	0

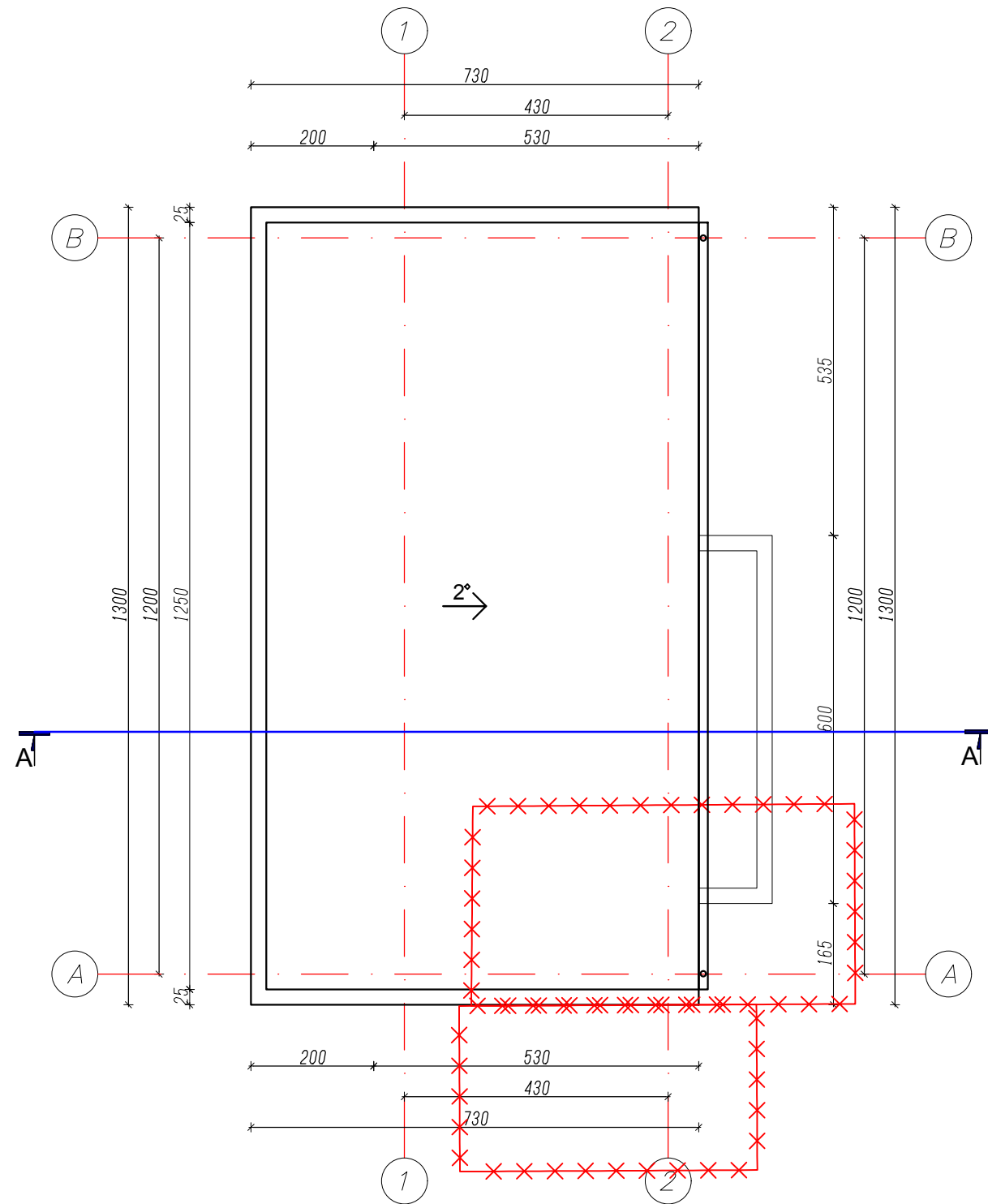


Nr.	Patalpos pavadinimas	po rekonstrukcijos m <sup>2</sup>	prieš rekonstrukciją m <sup>2</sup>
1	KORIDORIUS sandėliukas (B)	3.99	5.50
2	KABINETAS (buvo kioskas (A))	11.61	9.90
3	SAN. MAZGAS	3.95	
4	PAGRINDINĖ PATALPA	18.66	
5	PAGALBINĖ PATALPA	11.61	
6	TERASA (24.60) buvusi terasa(13.10) (C)		
<b>BENDRAS PLOTAS</b>		<b>49.82</b>	<b>15.40</b>

SUTARTINIAI ŽYMĖJIMAI:

- Projektuojama
- Griaunama

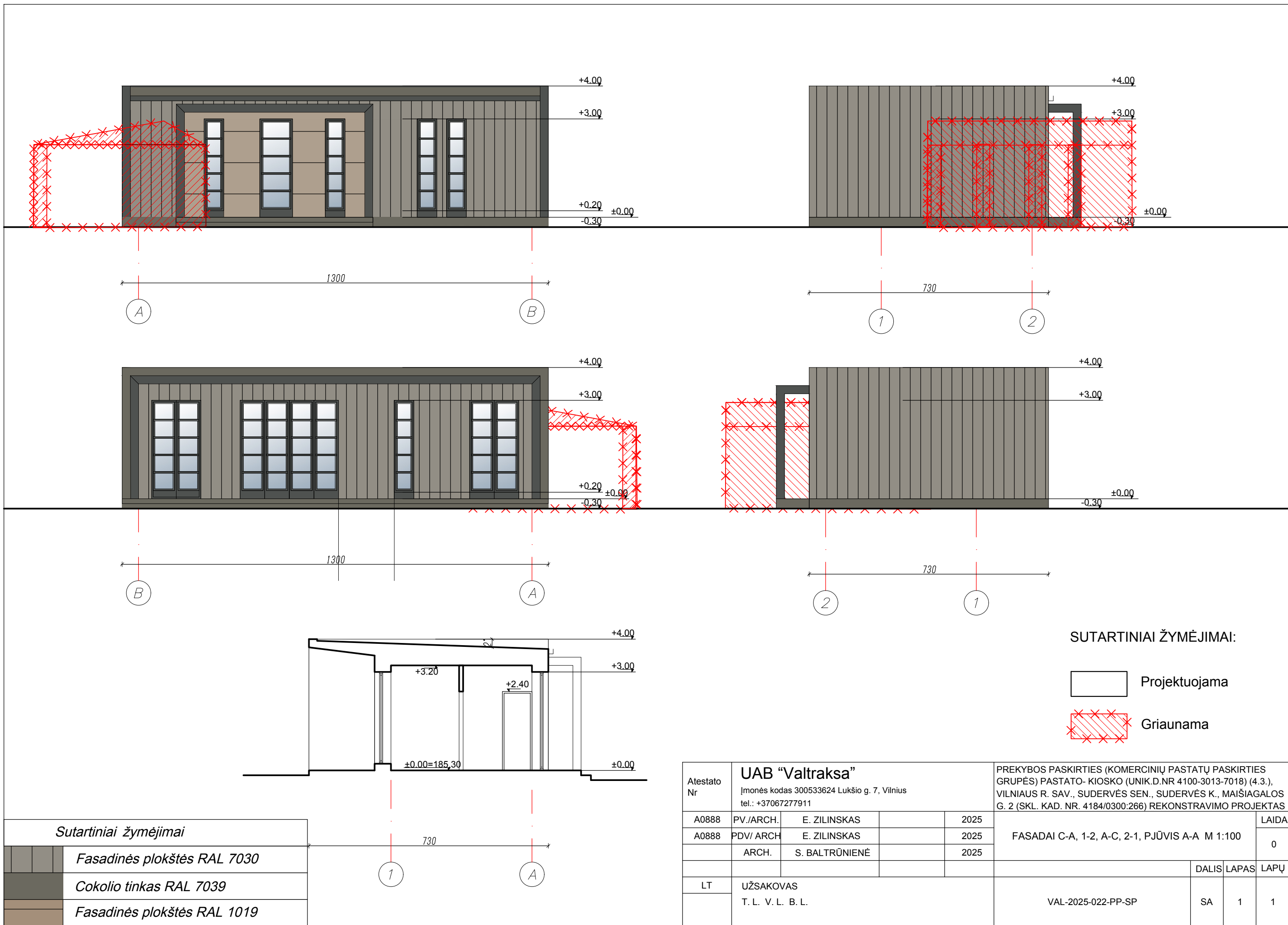
Atestato Nr	<b>UAB "Valtraksa"</b>				PREKYBOS PASKIRTIES (KOMERCINIŲ PASTATŲ PASKIRTIES GRUPĖS) PASTATO- KIOSKO (UNIK.D.NR 4100-3013-7018) (4.3.), VILNIAUS R. SAV., SUDERVĖS SEN., SUDERVĖS K., MAIŠIAGALOS G. 2 (SKL. KAD. NR. 4184/0300:266) REKONSTRAVIMO PROJEKTAS			
	Įmonės kodas 300533624 Lukšio g. 7, Vilnius tel.: +37067277911							
A0888	PV.	E. ZILINSKAS		2025	1A. PLANAS M 1:100			
A0888	PDV/ARCH.	E. ZILINSKAS		2025				
	ARCH.	S. BALTRŪNIENĖ		2025				
					DALIS	LAPAS	LAPŲ	
LT	UŽSAKOVAS T. L. V. L. B. L.				VAL-2025-022-PP-SA	SA	1	1



SUTARTINIAI ŽYMĖJIMAI:

- Projektuojama
- Griaunama

Atestato Nr	<b>UAB "Valtraksa"</b>				PREKYBOS PASKIRTIES (KOMERCINIŲ PASTATŲ PASKIRTIES GRUPĖS) PASTATO- KIOSKO (UNIK.D.NR 4100-3013-7018) (4.3.), VILNIAUS R. SAV., SUDERVĖS SEN., SUDERVĖS K., MAIŠIAGALOS G. 2 (SKL. KAD. NR. 4184/0300:266) REKONSTRAVIMO PROJEKTAS			
	Įmonės kodas 300533624 Lukšio g. 7, Vilnius tel.: +37067277911							
A0888	PV.	E. ZILINSKAS		2025	STOGO PLANAS. M 1:100			
A0888	PDV/ARCH.	E. ZILINSKAS		2025				
	ARCH.	S. BALTRŪNIENĖ		2025				
						DALIS	LAPAS	LAPŲ
LT	UŽSAKOVAS T. L. V. L. B. L.				VAL-2025-022-PP-SA			
					SA	1	1	



SUTARTINIAI ŽYMĖJIMAI:

- Projektuojama
- Griaunama

Sutartiniai žymėjimai	
	Fasadinės plokštės RAL 7030
	Cokolio tinkas RAL 7039
	Fasadinės plokštės RAL 1019

Atestato Nr	<b>UAB "Valtraksa"</b>				PREKYBOS PASKIRTIES (KOMERCINIŲ PASTATŲ PASKIRTIES GRUPĖS) PASTATO- KIOSKO (UNIK.D.NR 4100-3013-7018) (4.3.), VILNIAUS R. SAV., SUDERVĖS SEN., SUDERVĖS K., MAIŠIAGALOS G. 2 (SKL. KAD. NR. 4184/0300:266) REKONSTRAVIMO PROJEKTAS		
	Įmonės kodas 300533624 Lukšio g. 7, Vilnius tel.: +37067277911				FA SADAI C-A, 1-2, A-C, 2-1, PJŪVIS A-A M 1:100		
	A0888	PV./ARCH.	E. ZILINSKAS		2025	LAIDA	
A0888	PDV/ ARCH	E. ZILINSKAS		2025	0		
	ARCH.	S. BALTRŪNIENĖ		2025	DALIS LAPAS LAPŲ		
LT	UŽSAKOVAS T. L. V. L. B. L.				VAL-2025-022-PP-SP		
					SA	1	1