

# Techninių eismo reguliavimo priemonių schema Nr. 2026-01-26/1

1 PRAŠYMAS: Nr. G-58158-25104

Vilniaus r. sav., Nemėžio sen., Pakalniškių k., Medaus g.

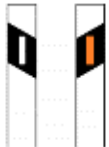


Situacijos schema

Taške 1, 7 – kelio ženklas Nr. 329 „Ribotas greitis“ – 30 km/h;

Taške 2, 3, 5, 6 – signaliniai stulpeliai turi būti įrengiami vadovaujantis įrengimo taisyklėmis TRAT SST 14;

Taške 4 – sferinis kelio veidrodys.



## Derina:

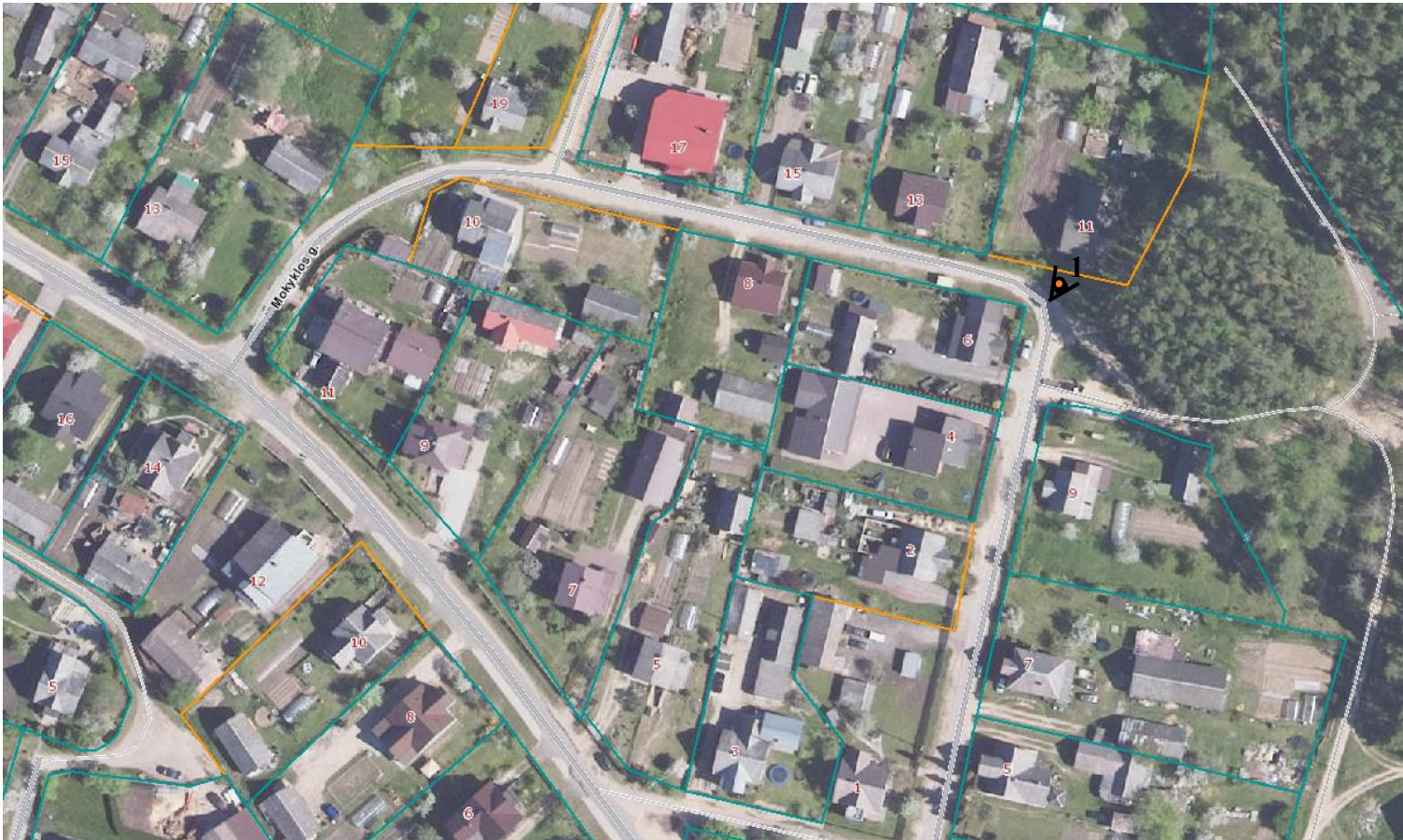
Komisijos pirmininkas Susisieikimo skyriaus vedėjas Jurijus Jelinskis

Parengė komisijos sekretorė Ana Borovik

**Techninių eismo reguliavimo priemonių schema Nr. 2026-01-26/2**

5 PRAŠYMAS: Nr. VD-25104

Vilniaus r. sav., Marijampolio sen., Marijampolio k., Mokyklos g. (Nr. VL9479).



Situacijos schema

Taške 1 – sferinis kelio veidrodis.



**Derina:**

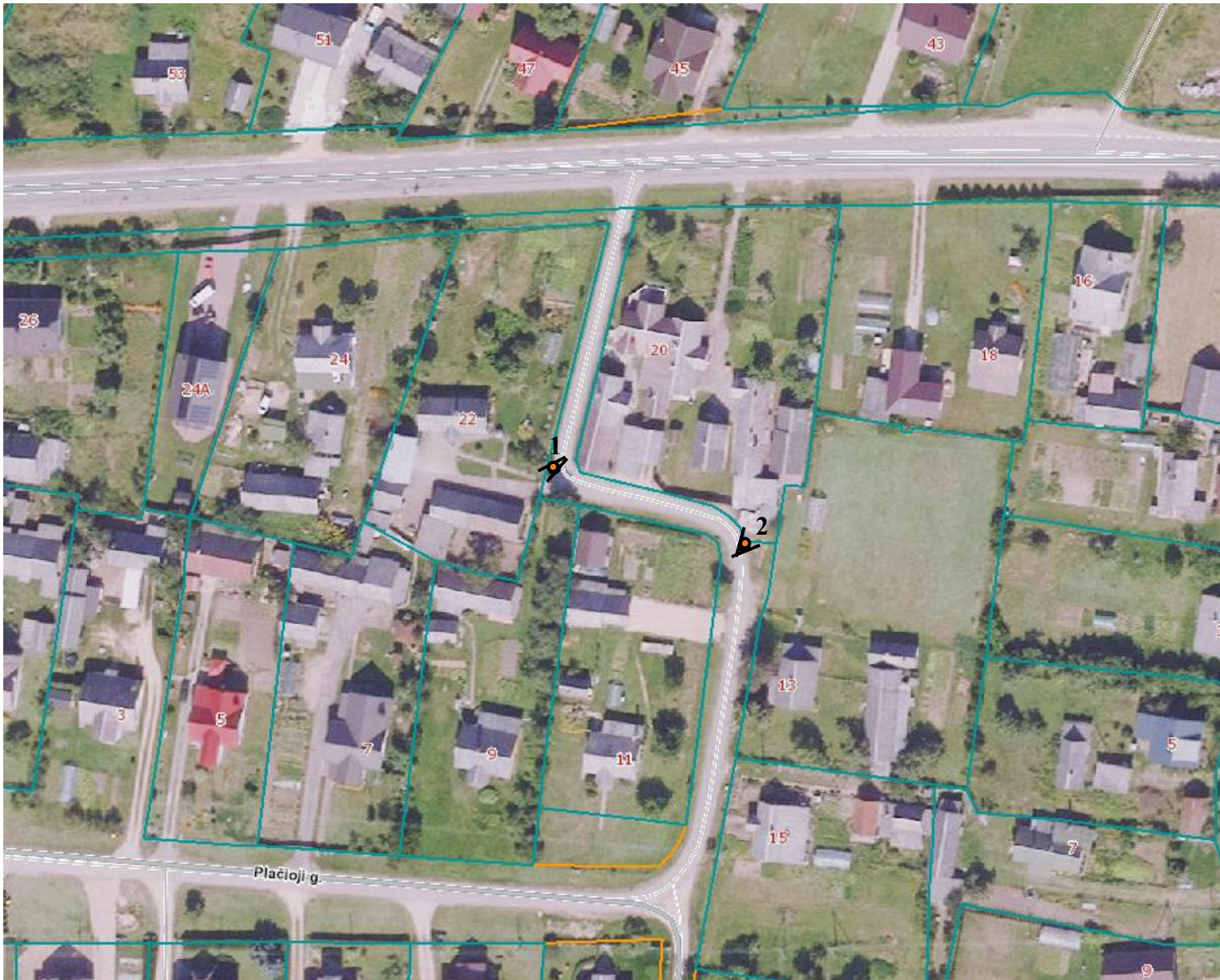
Komisijos pirmininkas Susisiekimo skyriaus vedėjas Jurijus Jelinskis

Parengė komisijos sekretorė Ana Borovik

**Techninių eismo reguliavimo priemonių schema Nr. 2026-01-26/3**

6 PRAŠYMAS: Nr. VD-25436

Vilniaus r. sav., Kalvelių sen., Kenos k., Plačiojoje g. (Nr. VL8400).



Situacijos schema

Taške 1, 2 – sferiniai kelio  
veidrodžiai.



**Derina:**

Komisijos pirmininkas Susisieikimo skyriaus vedėjas Jurijus Jelinskis

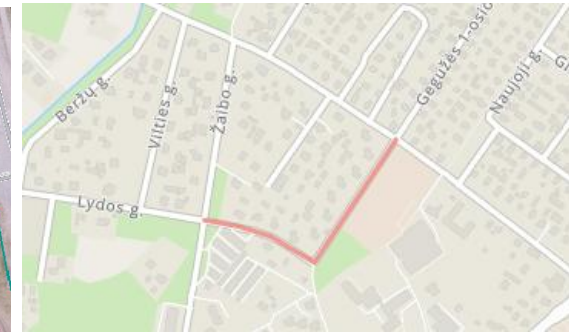
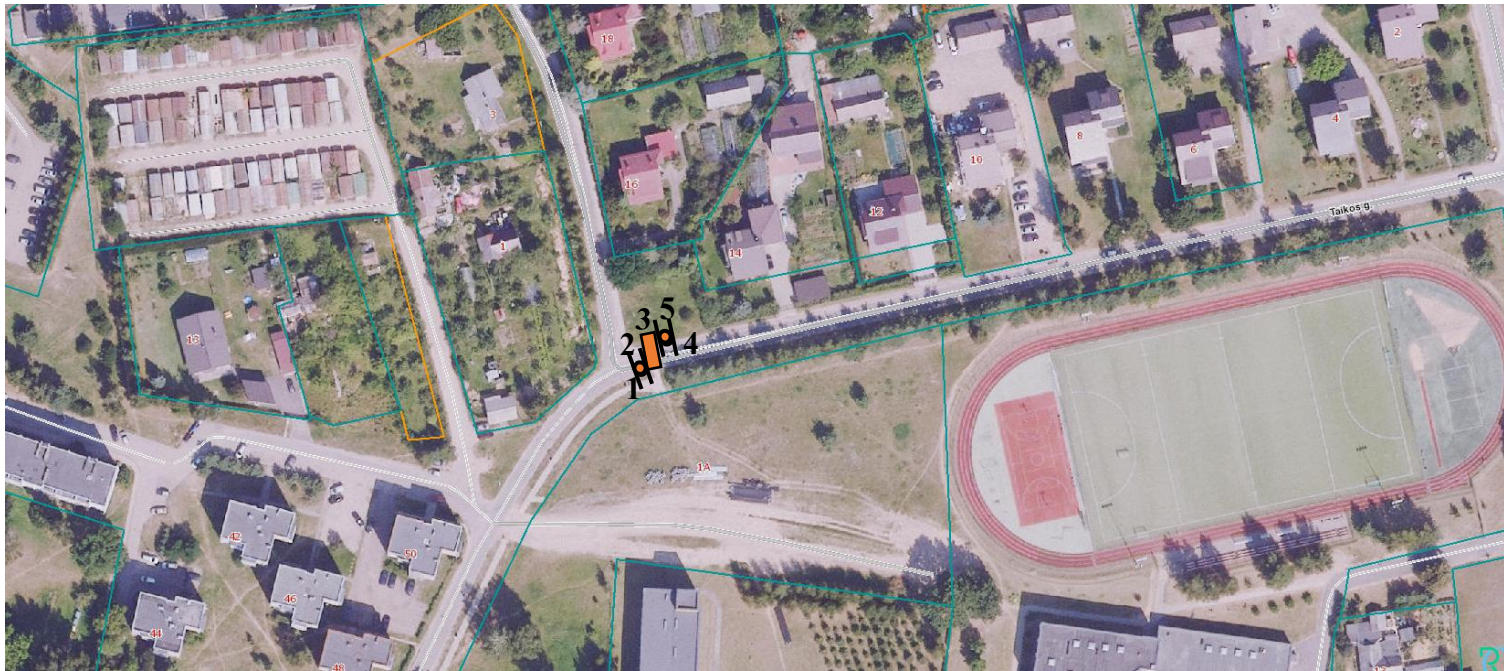
Parengė komisijos sekretorė Ana Borovik

2026-01-26/3

# Techninių eismo reguliavimo priemonių schema Nr. 2026-06-26/4

7 PRAŠYMAS: G-62136

Vilniaus r. sav., Rudaminos sen., Rudaminos mstl., Taikos g. (Nr. VL7003)



Situacijos schema.

Taške 1, 5 – kelio ženklas Nr. 534  
„Pėsčiųjų perėja“;

Taške 2, 4 – kelio ženklas Nr. 533  
„Pėsčiųjų perėja“;

Taške 3 – pėsčiųjų perėja su  
horizontaliuoju ženkliniu 1.13.1  
„Zebras ir Nr. 1.25.



## Derina:

Komisijos Pirmininkas Susisiekimo skyriaus vedėjas Jurijus Jelinskis

Parengė komisijos sekretorė Ana Borovik

**Techninių eismo reguliavimo priemonių schema 2026-01-26/5**  
10 PRAŠYMAS: 2025-12-10 Nr. G-65830  
Vilniaus r. sav., Zujūnų sen., Platiniškių k., Knygnešių g. (Nr. VL7480)



Situacijos schema.

Taške 1, 3 – kelio ženklas Nr. 151  
„Greičio mažinimo priemonė“;

Taške 2 – greitį mažinantis kalnelis  
(trapezinės formos, su horizontaliuoju  
ženkliniu Nr. 1.25. ir signaliniais  
stulpeliais Nr. 2.4. (4 vnt.).



**Derina:**

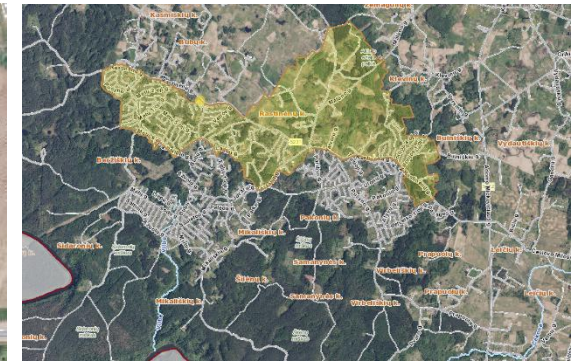
Komisijos pirmininkas Susisiekimo skyriaus vedėjas Jurijus Jelinskis

Parengė komisijos sekretorė Ana Borovik

**Techninių eismo reguliavimo priemonių schema Nr. 2026-01-26/6**

11 PRAŠYMAS: 2025-12-10 Nr.G-65755

Vilniaus r. sav., Sudervės sen., Rastinėnų k.



Situacijos schema

Taške 1 – sferinis kelio veidrodis.



**Derina:**

Komisijos pirmininkas Susisiekimo skyriaus vedėjas Jurijus Jelinskis

Parengė komisijos sekretorė Ana Borovik

# Techninių eismo reguliavimo priemonių schema Nr. 2026-01-26/7

11 PRAŠYMAS: 2025-12-10 Nr.G-65755

Vilniaus r. sav., Sudervės sen., Rastinėnų k., Lakštingalų g.



Situacijos schema

Taške 1 – sferinis kelio veidrodis.



## Derina:

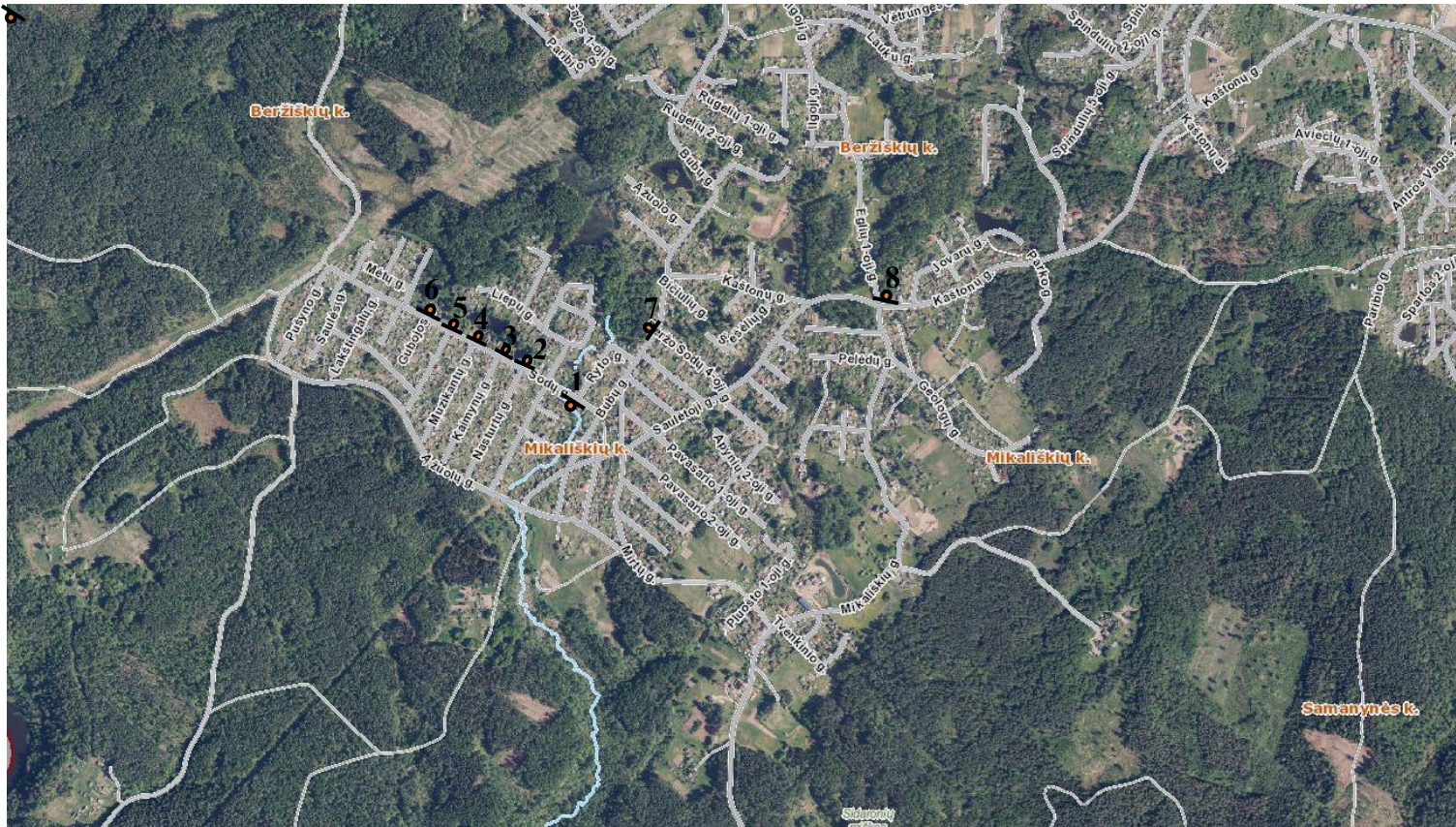
Komisijos pirmininkas Susisiekimo skyriaus vedėjas Jurijus Jelinskis

Parengė komisijos sekretorė Ana Borovik

Techninių eismo reguliavimo priemonių schema Nr. 2026-01-26/8

11 PRAŠYMAS: 2025-12-10 Nr. G-65755

Vilniaus r. sav. Sudervės sen., Mikališkių k.



Situacijos schema

Taške 1, 2, 3, 4, 5, 6, 7, 8 – sferinis kelio veidrodis.



**Derina:**

Komisijos pirmininkas Susisiekimo skyriaus vedėjas Jurijus Jelinskis

Parengė komisijos sekretorė Ana Borovik

Techninių eismo reguliavimo priemonių schema Nr. 2026-01-26/9

11 PRAŠYMAS: 2025-12-10, Nr. G-65755

Vilniaus r. sav., Sudervės sen., Mikališkių k.



Situacijos schema

Linija 2 – apsauginis kelio atitvaras;



Taške 1 - apsauginio kelio atitvaro pradžioje ir gale yra įrengiami signaliniai stulpeliai (2 vnt.), turi būti įrengiami vadovaujantis įrengimo taisyklėmis TRAT SST 14.



**Derina:**

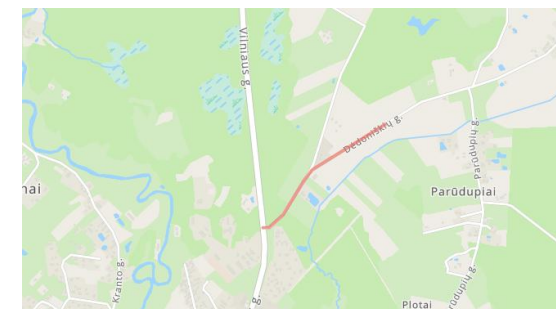
Komisijos pirmininkas Susisiekimo skyriaus vedėjas Jurijus Jelinskis

Parengė komisijos sekretorė Ana Borovik

# Techninių eismo reguliavimo priemonių schema 2026-01-26/10

16 PRAŠYMAS: 2025-12-10 Nr. G-65891

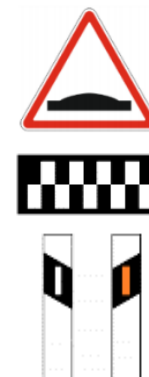
Vilniaus r. sav., Mickūnų sen, Mickūnų mstl., Dėdoniškių g. (Nr. VL8481).



Situacijos schema.

Taške 1, 3 – kelio ženklas Nr. 151 „Greičio mažinimo priemonė“;

Taške 2 – greitį mažinantis kalnelis (trapezinės formos, su horizontaliuoju ženkliniu Nr. 1.25. ir signaliniais stulpeliais Nr. 2.4. (4 vnt.).



## Derina:

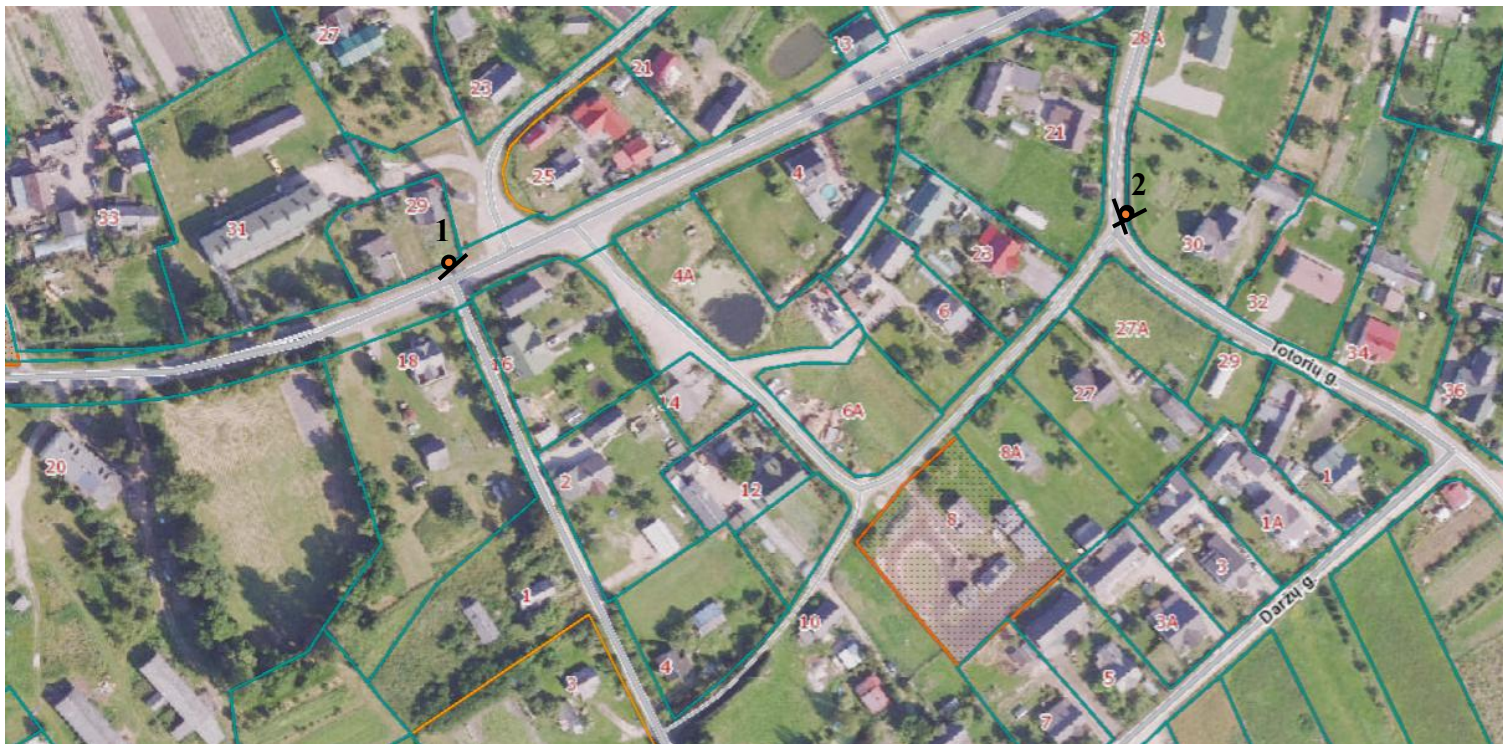
Komisijos pirmininkas Susisiekimo skyriaus vedėjas Jurijus Jelinskis

Parengė komisijos sekretorė Ana Borovik

# Techninių eismo reguliavimo priemonių schema Nr. 2026-01-26/11

14 PRAŠYMAS: 2025-12-11 Nr. G-66159

Vilniaus r. sav., Pagirių sen., Keturiasdešimt Totorių k., Vytauto g. bei Lauko g.



Situacijos schema

Taške 1 – sferinis kelio veidrodis;



Taške 2 – dvigubas sferinis kelio veidrodis.



## Derina:

Komisijos pirmininkas Susisiekimo skyriaus vedėjas Jurijus Jelinskis

Parengė komisijos sekretorė Ana Borovik

Techninių eismo reguliavimo priemonių schema Nr. 2026-01-26/12

14 PRAŠYMAS: 2025-12-11 Nr. G-66159

Vilniaus r. sav., Pagirių sen., Keturiasdešimt Totorių k., Lauko g.



Situacijos schema

Taške 1 – sferinis kelio veidrodis.



**Derina:**

Komisijos pirmininkas Susisiekimo skyriaus vedėjas Jurijus Jelinskis

Parengė komisijos sekretorė Ana Borovik

Techninių eismo reguliavimo priemonių schema Nr. 2026-01-26/13

15 PRAŠYMAS: 2025-12-12 Nr. G-66220

Vilniaus r. sav., Bezdonių sen., Sakiškių k., Pušų al. (Nr. VL1309)



Situacijos schema

Taške 1 – sferinis kelio veidrodis.



**Derina:**

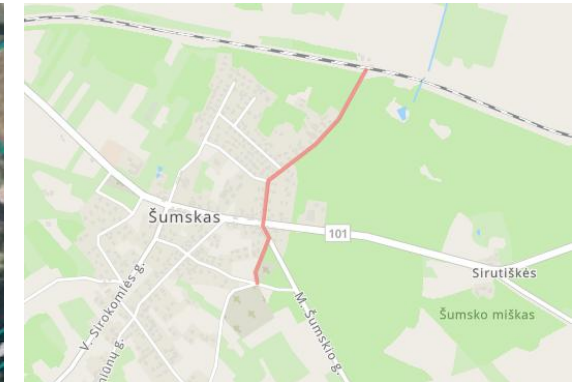
Komisijos pirmininkas Susisiekimo skyriaus vedėjas Jurijus Jelinskis

Parengė komisijos sekretorė Ana Borovik

**Techninių eismo reguliavimo priemonių schema Nr. 2026-01-26/14**

16 PRAŠYMAS: 2025-12-12 Nr. VD-28516

Vilniaus r. sav., Kalvelių sen., Šumsko mstl., Mėnulio g. (Nr. VL8367).



Situacijos schema

Taške 1 – sferinis kelio veidrodis.  
Preliminarios LKS-94 koordinatės  
(turi būti tikslinamos įrengimo metu):  
taške 1 – X:6053422, Y:611474.



**Derina:**

Komisijos pirmininkas Susisiekimo skyriaus vedėjas Jurijus Jelinskis

Parengė komisijos sekretorė Ana Borovik

**Techninių eismo reguliavimo priemonių schema Nr. 2026-01-26/15**

17 PRAŠYMAS: 2025-12-12, Nr. VD-28517

Vilniaus r. sav., Kalvelių sen., Kalvelių k., Sodų g. (Nr. VL8339)



Situacijos schema

Linija 2 – apsauginis kelio atitvaras;



Taške 1 - apsauginio kelio atitvaro pradžioje ir gale yra įrengiami signaliniai stulpeliai (2 vnt.), turi būti įrengiami vadovaujantis įrengimo taisyklėmis TRAT SST 14.



**Derina:**

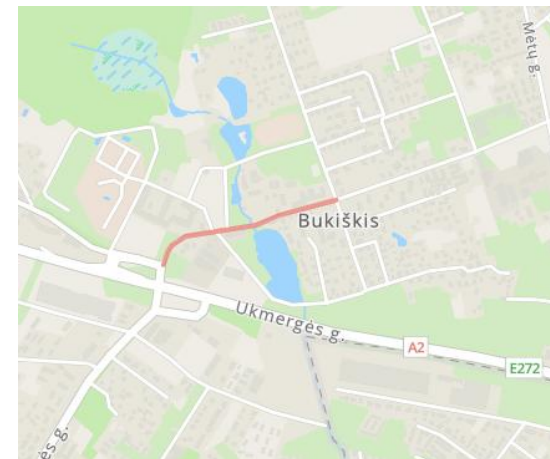
Komisijos pirmininkas Susisiekimo skyriaus vedėjas Jurijus Jelinskis

Parengė komisijos sekretorė Ana Borovik

**Techninių eismo reguliavimo priemonių schema Nr. 2026-01-26/16**

18 PRAŠYMAS: 2025-12-12, Nr. G – 66379

Vilniaus r. sav., Avižienių sen., Bukiščio k., Mokyklos g.



Situacijos schema

Taške 1, 2 – kelio ženklas Nr. 304 „Krovinių automobilių eismas draudžiamas“..



**Derina:**

Komisijos pirmininkas Susisiekimo skyriaus vedėjas Jurijus Jelinskis

Parengė komisijos sekretorė Ana Borovik

**Techninių eismo reguliavimo priemonių schema 2026-01-26/17**

19 PRAŠYMAS: 2025-12-16, Nr. VD-28716 bei papildomas prašymas 2025-12-12, Nr. G-66215

Vilniaus r. sav., Juodšilių sen., Valčiūnų k., Geležinkelių g. 21



Situacijos schema.

Taške 1 – kelio ženklai Nr. 528  
„Stovėjimo vieta“ su  
papildomomis lentelėmis Nr. 846  
„Neįgalieji“.



**Derina:**

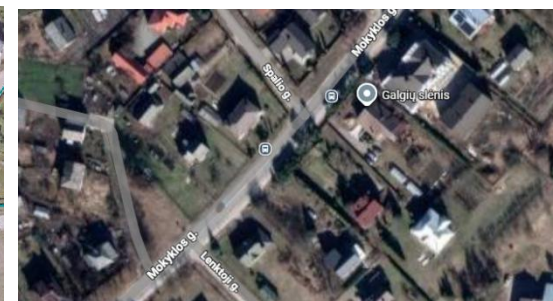
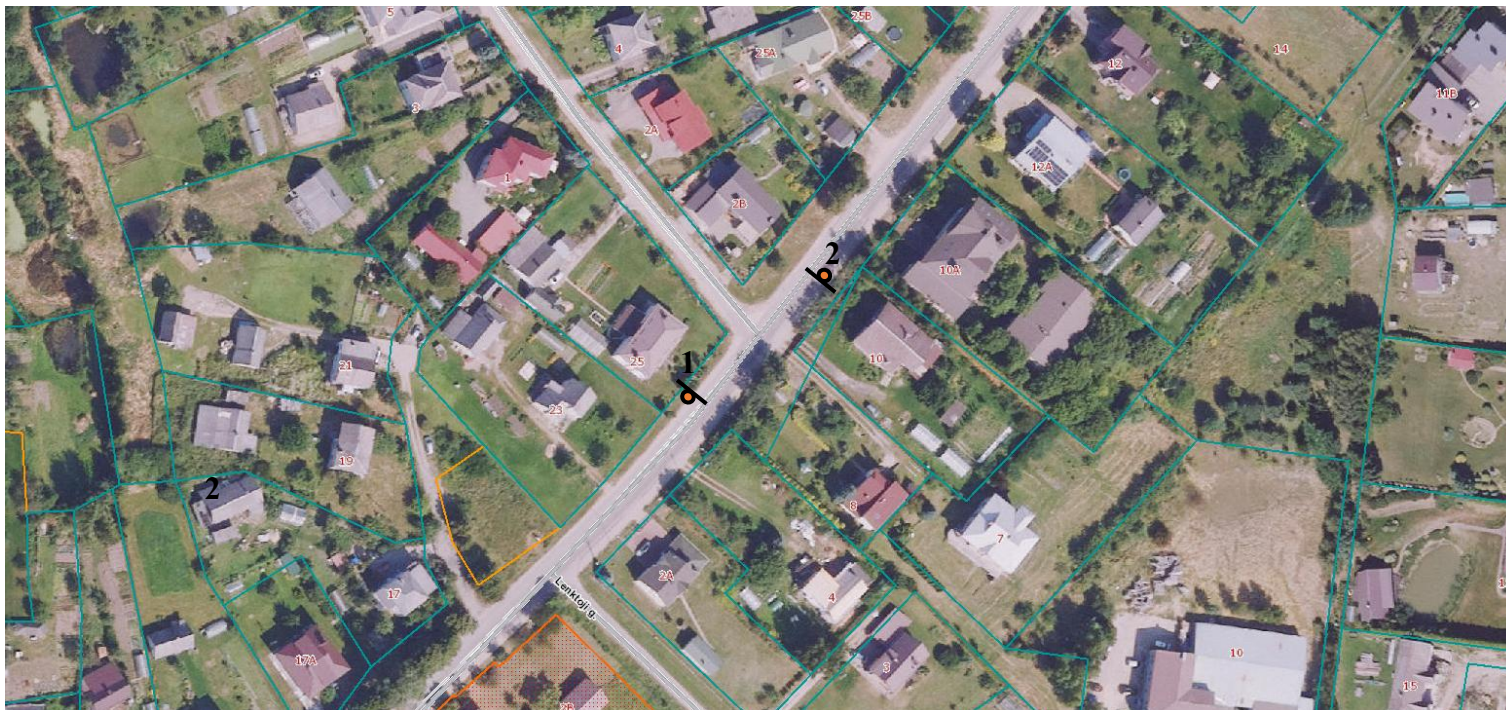
Komisijos Pirmininkas Susisieikimo skyriaus vedėjas Jurijus Jelinskis

**Parengė** komisijos sekretorė Ana Borovik

Techninių eismo reguliavimo priemonių schema Nr. 2026-01-26/18

20 PRAŠYMAS: 2026-12-29 prašymas Nr.VD-29420

Vilniaus r. sav., Mickūnų sen., Galgių g., Mokyklos g. (Nr. VL8427)



Situacijos schema

Taške 1, 2 – kelio ženklas Nr. 548  
„Stotelė“ – *Spalio st.*



**Derina:**

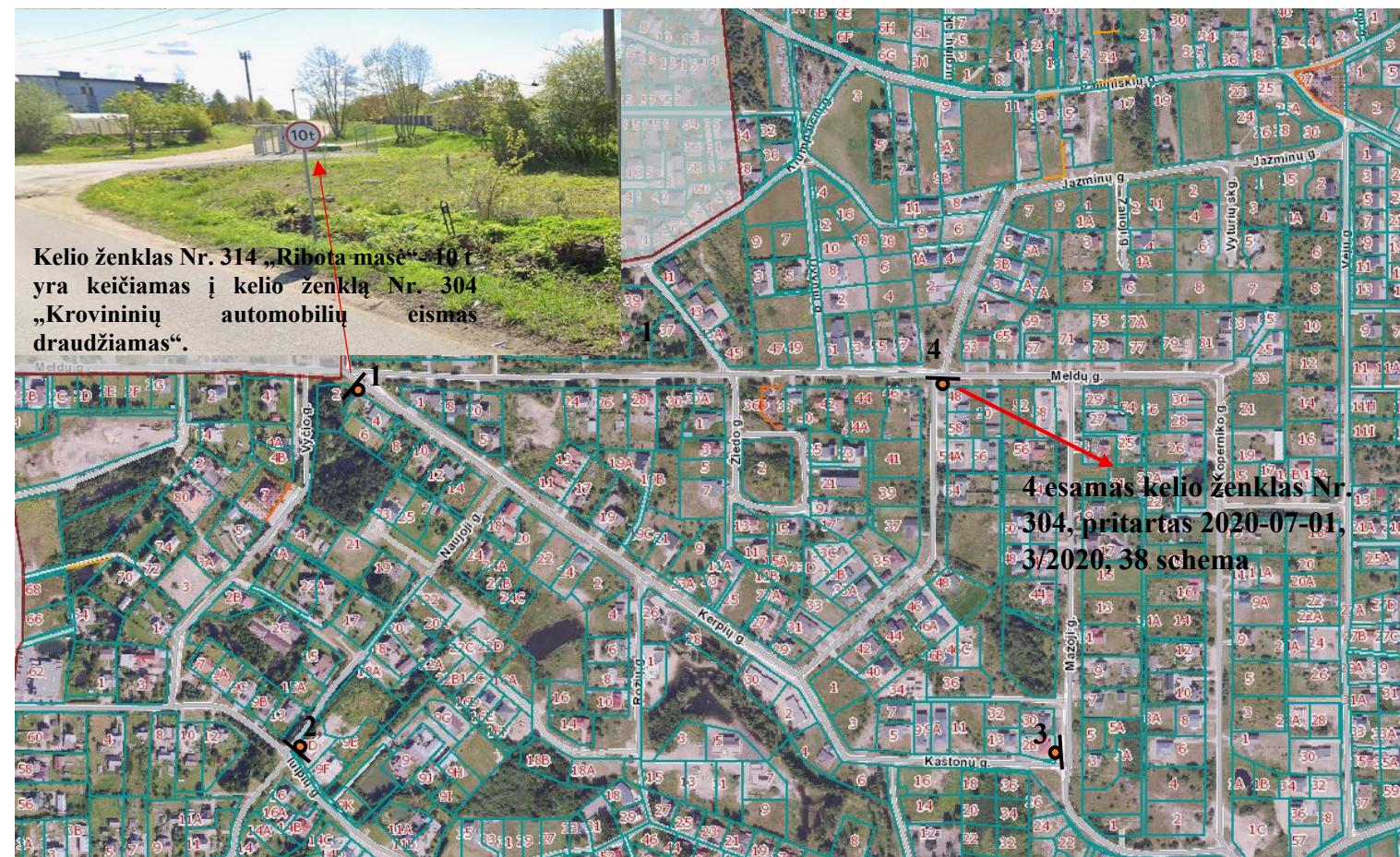
Komisijos pirmininkas Susisiekimo skyriaus vedėjas Jurijus Jelinskis

Parengė komisijos sekretorė Ana Borovik

Techninių eismo reguliavimo priemonių schema Nr. 2026-01-26/19

21 PRAŠYMAS: 2026-12-19 prašymas Nr.VD-29423

Vilniaus r. sav., Mickūnų sen., Galgių g., Kerpių g. (Nr. VL8441)



Kelio ženklas Nr. 314 „Ribota masė“ – 10t yra keičiamas į kelio ženklą Nr. 304 „Krovinių automobilių eismas draudžiamas“.

4 esamas kelio ženklas Nr. 304, pritartas 2020-07-01, 3/2020, 38 schema



Situacijos schema

Taške 1 – kelio ženklas Nr. 314 „Ribota masė“ – 10t yra keičiamas į kelio ženklą Nr. 304 „Krovinių automobilių eismas draudžiamas“;



Taške 2, 3 – įrengiami nauji kelio ženklai Nr. 304 „Krovinių automobilių eismas draudžiamas“.



Taške 4 – esamas kelio ženklas Nr. 304 „Krovinių automobilių eismas draudžiamas“ pritartas 2020-07-01, 3/2020.

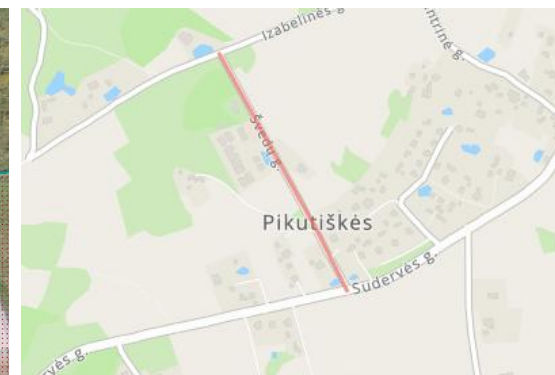
**Derina:**  
Komisijos pirmininkas Susisiekimo skyriaus vedėjas Jurijus Jelinskis

Parengė komisijos sekretorė Ana Borovik

**Techninių eismo reguliavimo priemonių schema Nr. 2026-01-26/20**

22 PRAŠYMAS: 2025-12-21 Nr. G-62605

Vilniaus r. sav., Avižienių sen., Pikutiškių k., Švedų g. (Nr. VL9819).



Situacijos schema

Taške 1, 2 – kelio ženklas Nr. 329  
„Ribotas greitis“ – 30 km/h.



**Derina:**

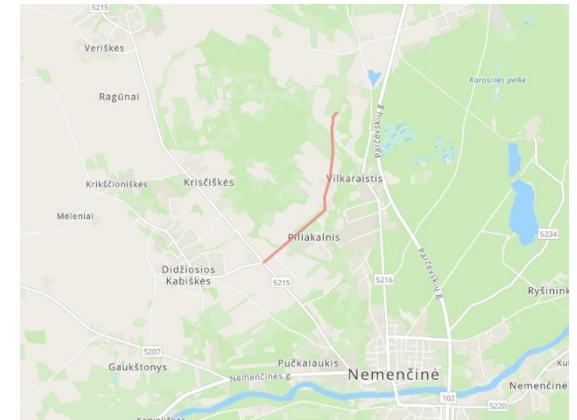
Komisijos pirmininkas Susisieikimo skyriaus vedėjas Jurijus Jelinskis

Parengė komisijos sekretorė Ana Borovik

# Techninių eismo reguliavimo priemonių schema 2026-01-26/21

23 PRAŠYMAS: 2025-12-23 Nr. VD-29924

Vilniaus r. sav., Nemenčinės sen., Piliakalnio k., Ažuolų g. (Nr. VL7652)



Situacijos schema.

Taške 1, 3, 6, 8 – kelio ženklas Nr. 151 „Greičio mažinimo priemonė“;



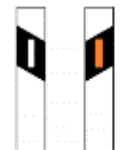
Taške 2, 7 – greitį mažinantis kalnelis (trapezinės formos), su horizontaliuoju ženkliniu Nr. 1.25. ir signaliniais stulpeliais Nr. 2.4. (4 vnt.);



Taške 5 – apsauginis kelio atitvaras;



Taške 4 - apsauginio kelio atitvaro pradžioje ir gale yra įrengiami signaliniai stulpeliai (2 vnt.), turi būti įrengiami vadovaujantis įrengimo taisyklėmis TRAT SST 14.



## Derina:

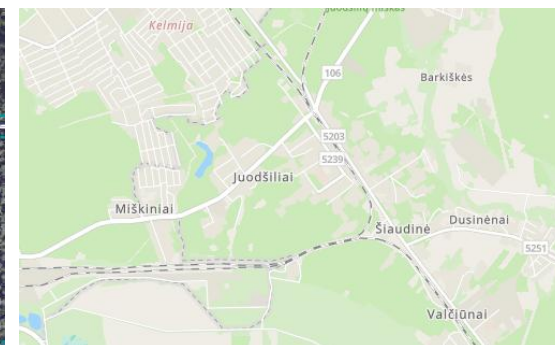
Komisijos pirmininkas Susisiekimo skyriaus vedėjas Jurijus Jelinskis

Parengė komisijos sekretorė Ana Borovik

## Techninių eismo reguliavimo priemonių schema Nr. 2026-01-26/22

### 2 PRAŠYMAS: PAPILDOMAI SVARSTYTA

Vilniaus r. sav., Juodšilių sen., valstybinės reikšmės krašto kelyje Naujoji Vilnia – Rudamina – Paneriai.



Situacijos schema

Taške 1 – kelio ženklas Nr. 607 „Krypties rodyklė“ į kairę - *Juodšilių kapinės*;



Taške 2 – kelio ženklas Nr. 607 „Krypties rodyklė“ į dešinę - *Juodšilių kapinės*.



### Derina:

Komisijos pirmininkas Susisiekimo skyriaus vedėjas Jurijus Jelinskis

Parengė komisijos sekretorė Ana Borovik

