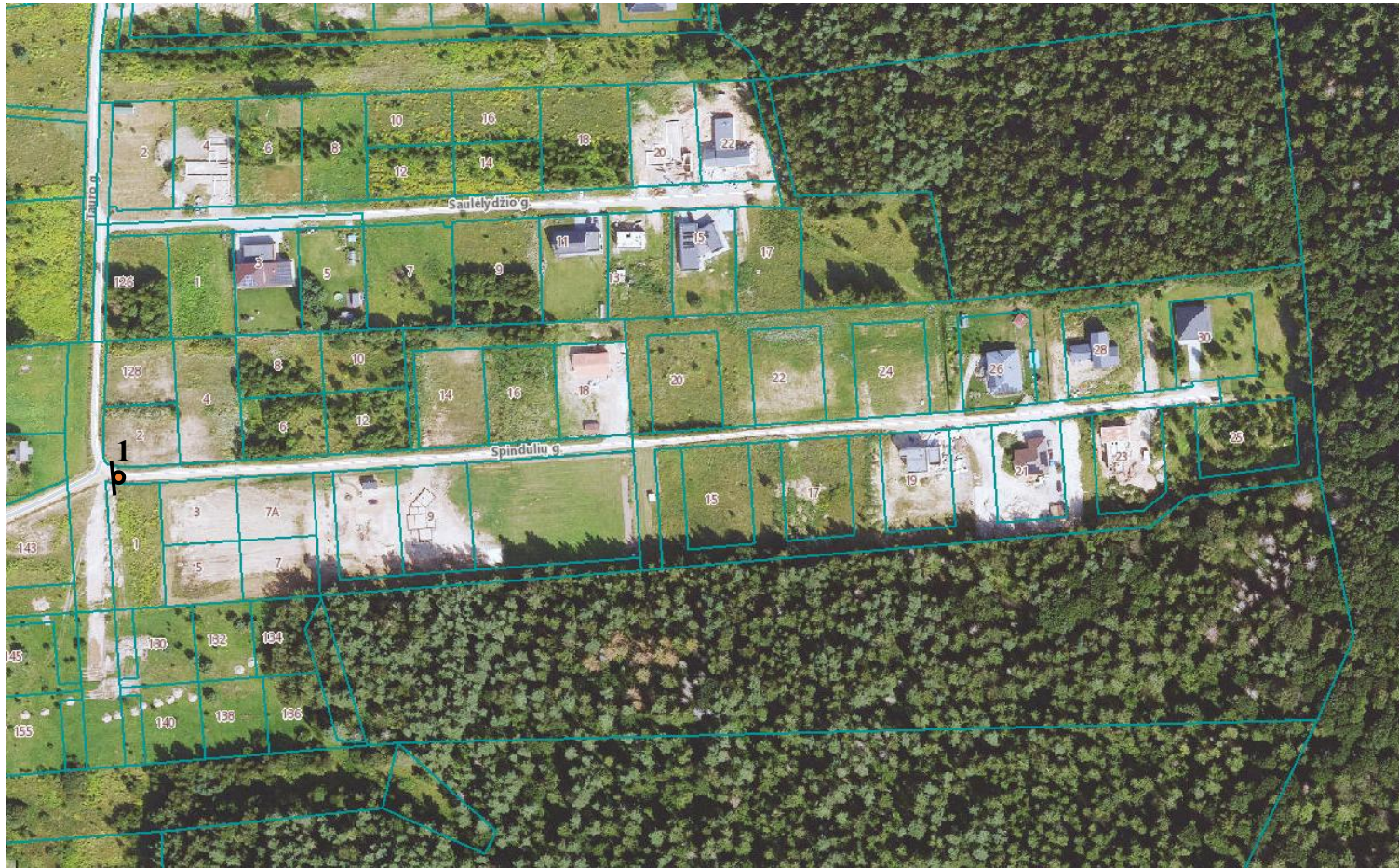


Techninių eismo reguliavimo priemonių schema Nr. 2026-02-10/1

4 PRAŠYMAS: 2026-01-05 Nr. G-101

Vilniaus r. sav., Avižienių sen., Lindiniškių k., Spindulių g.



Situacijos schema

Taške 1 – kelio ženklas
Nr. 611 „Aklakelis“.



Derina:

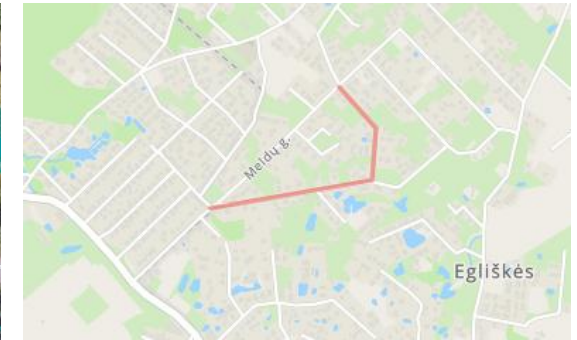
Komisijos pirmininkas Susisiekimo skyriaus vedėjas Jurijus Jelinskis

Parengė komisijos sekretorė Ana Borovik

Techninių eismo reguliavimo priemonių schema Nr. 2026-02-10/2

5 PRAŠYMAS: 2026-02-03 Nr. VD-2997

Vilniaus r. sav., Mickūnų sen., Galgių k., Kerpių g. (Nr. VL8441).



Situacijos schema

Taške 1 – kelio ženklas Nr. 203
„Duoti kelią“.



Derina:

Komisijos pirmininkas Susisiekimo skyriaus vedėjas Jurijus Jelinskis

Parengė komisijos sekretorė Ana Borovik