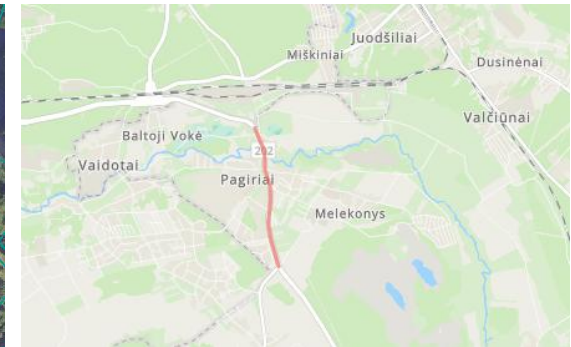


Techninių eismo reguliavimo priemonių schema Nr. 2026-03-16/1

3 PRAŠYMAS: 2026-01-13, Nr. VD-933

Vilniaus r. sav., Pagirių sen., Pagirių k., Durpių g.



Situacijos schema

Taške 1 – kelio ženklas Nr. 333
„Stovėti draudžiama“.
Preliminarios LKS-94 koordinatės
(turi būti tikslinamos įrengimo metu):
taške 1 – X: 6050106, Y:577741.



Derina:

Komisijos pirmininkas Susisiekimo skyriaus vedėjas Jurijus Jelinskis

Parengė komisijos sekretorė Ana Borovik

Techninių eismo reguliavimo priemonių schema Nr. 2026-03-16/2

6 PRAŠYMAS: 2026-01-20 prašymas Nr.VD-1395

Vilniaus r. sav., Kalvelių sen., Didžiosios Kuosinės k., prie valstybinės reikšmės rajoninio kelio Nr. 5211 Tumosai–Savičiūnai–Šumskas



Situacijos schema

Taške 1 – kelio ženklas Nr. 548 „Stotelė“ – *Didžioji Kuosinė st.*

Kai stotelė yra tik vienoje kelio pusėje, ženklas turi būti dvipusis.

Preliminarios LKS-94 koordinatės (turi būti tikslinamos įrengimo metu): taške 1 – X: 6052033, Y:606542.



Derina:

Komisijos pirmininkas Susisiekimo skyriaus vedėjas Jurijus Jelinskis

Parengė komisijos sekretorė Ana Borovik

Techninių eismo reguliavimo priemonių schema Nr. 2026-03-16/3

7 PRAŠYMAS: 2026-01-22 Nr. VD-1666

Vilniaus r. sav., Rudaminos sen., Rudaminos mstl., Vingių g., Beržų g., Statybos g., Gintaro g.



Situacijos schema.

Taške 1, 2, 3, 4, 5, 6, 7, 8, 9, 10 – kelio ženklas Nr. 329 „Ribotas greitis“ – 30 km/h.



Derina:

Komisijos pirmininkas Susisiekimo skyriaus vedėjas Jurijus Jelinskis

Parengė komisijos sekretorė Ana Borovik

Techninių eismo reguliavimo priemonių schema Nr. 2026-03-16/4
8 PRAŠYMAS: 2026-01-26 Nr. VD-2462
Vilniaus r. sav., Juodšilių sen., Dusišenų k., Melioratorių 8-oji g (Nr. VL9883)



Situacijos schema

Taške 1 – sferinis kelio veidrodis.



Derina:

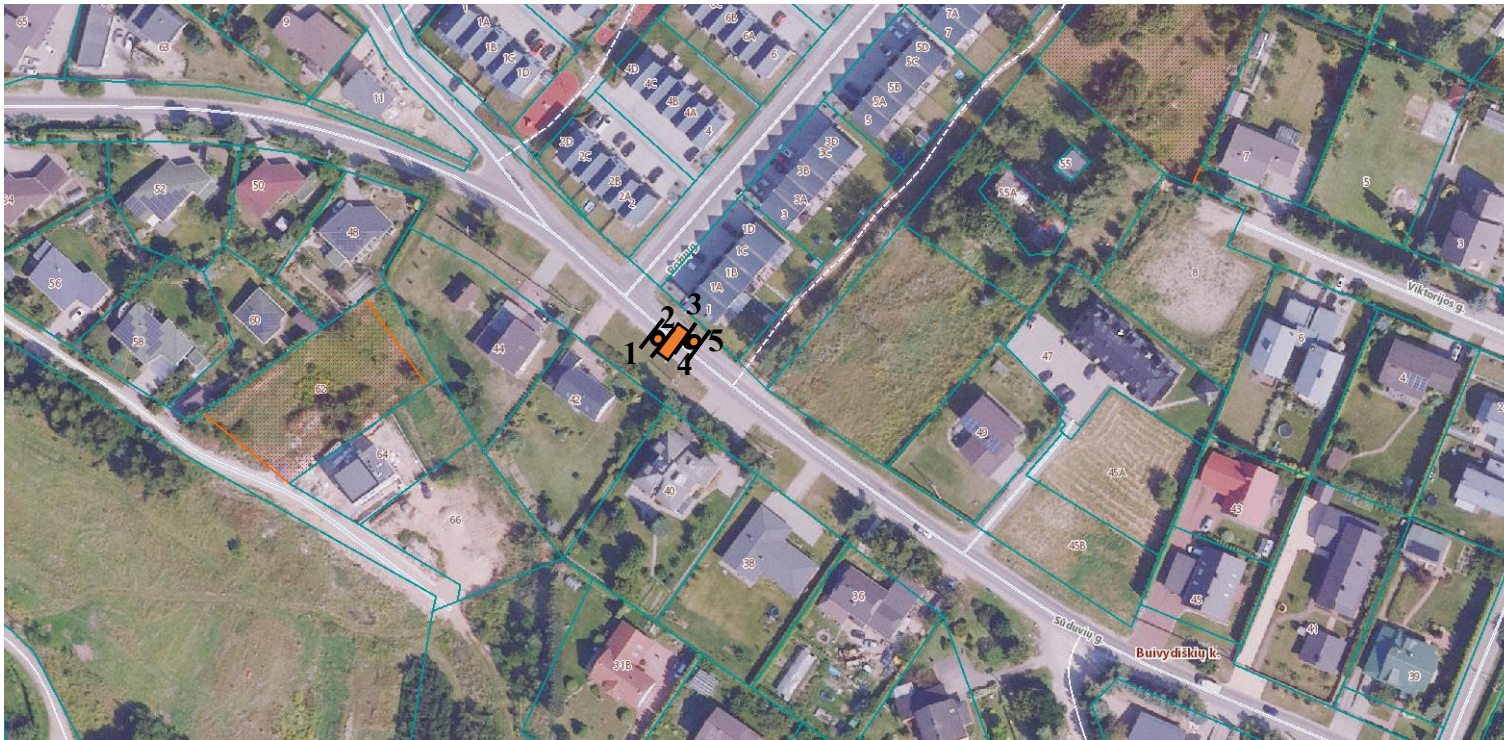
Komisijos pirmininkas Susisieikimo skyriaus vedėjas Jurijus Jelinskis

Parengė komisijos sekretorė Ana Borovik

Techninių eismo reguliavimo priemonių schema Nr. 2026-03-16/5

9 PRAŠYMAS: 2026-01-28 Nr. G-4861

Vilniaus r. sav., Zujūnų sen., Antežerių k., Sūduvių g. (Nr. VL8609).

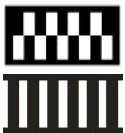


Situacijos schema.

Taške 1, 5 – kelio ženklas Nr. 534 „Pėsčiųjų perėja“;

Taške 2, 4 – kelio ženklas Nr. 533 „Pėsčiųjų perėja“;

Taške 3 – pėsčiųjų perėja su horizontaliuoju ženkliniu 1.13.1 „Zebras ir Nr. 1.25.



Derina:

Komisijos Pirmininkas Susisiekimo skyriaus vedėjas Jurijus Jelinskis

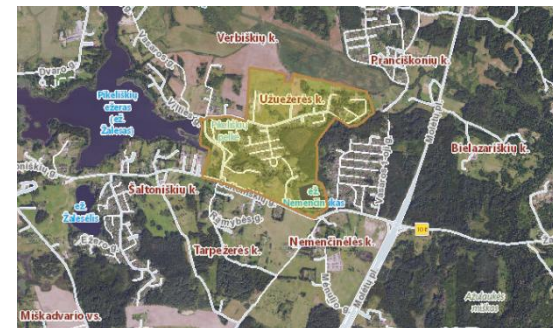
Parengė komisijos sekretorė Ana Borovik

Pėsčiųjų perėja gali būti įrengta su sąlyga, kad bus įrengtas kryptinis apšvietimas. Kryptinis pėsčiųjų perėjų apšvietimas išdėstomas ir įrengiamas taip, kad pėsčiųjų perėja ir besiribojančios pėsčiųjų, besirengiančių kirsti gatvę, laukimo vietos būtų apšviestos tinkama kryptimi, taip pat įrenginėjant pėsčiųjų perėja turi būti pritaikyta neįgaliesiems.

Techninių eismo reguliavimo priemonių schema Nr. 2026-03-16/6

10 PRAŠYMAS: 2026-02-02, Nr. G-5290

Vilniaus r. sav., Riešės sen., Užuežerės k.



Situacijos schema

Taške 1, 2 – kelio ženklas Nr. 550
„Gyvenvietės pradžia“ – Užuežerė;



Taške 3, 4 – kelio ženklas Nr. 551
„Gyvenvietės pabaiga“ – Užuežerė.



Derina:

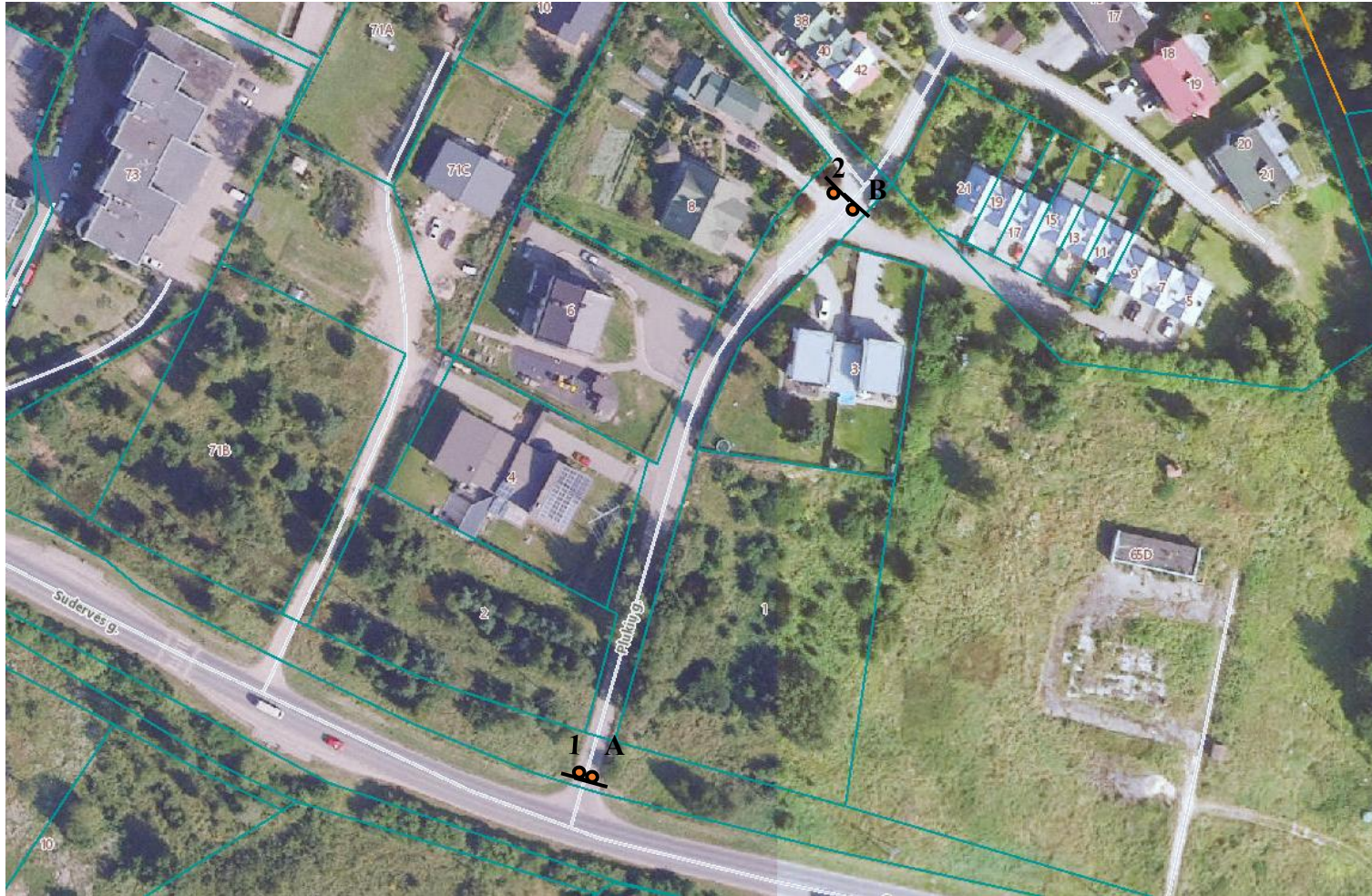
Komisijos pirmininkas Susisiekimo skyriaus vedėjas Jurijus Jelinskis

Parengė komisijos sekretorė Ana Borovik

Techninių eismo reguliavimo priemonių schema Nr. 2026-03-16/7

12 PRAŠYMAS: 2026-02-04, Nr. G-5979

Vilniaus r. sav., Avižienių sen., Avižienių k., Plukių g.



Situacijos schema

Taške 1, 2 – kelio ženklas Nr. 332 „Sustoti draudžiama“;



Taške A, B – esami kelio ženklai Nr. 332 „Sustoti draudžiama“.



Derina:

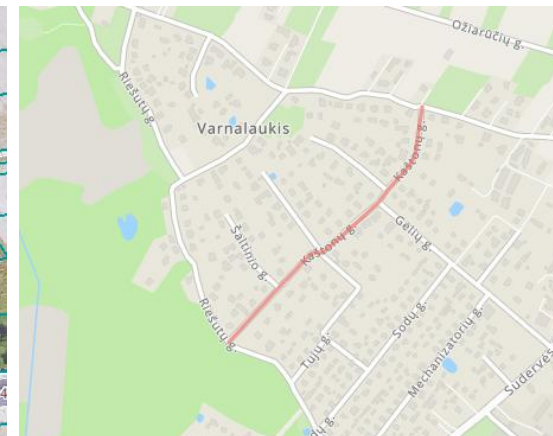
Komisijos pirmininkas Susisiekimo skyriaus vedėjas Jurijus Jelinskis

Parengė komisijos sekretorė Ana Borovik

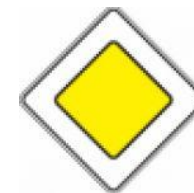
Techninių eismo reguliavimo priemonių schema Nr. 2026-03-16/8

13 PRAŠYMAS: 2026-02-04, Nr. G-5330

Vilniaus r. sav., Avižienių sen., Avižienių mstl., Kaštonų g. (Nr. VL7931) ir Gėlių g. (Nr. VL7939) sankryžoje.



Taške 1, 2 – kelio ženklas Nr. 201
„Pagrindinis kelias“;



Taške 3 – kelio ženklas Nr. 203
„Duoti kelią“.



Derina:

Komisijos pirmininkas Susisiekimo skyriaus vedėjas Jurijus Jelinskis

Parengė komisijos sekretorė Ana Borovik

Techninių eismo reguliavimo priemonių schema Nr. 2026-03-16/9

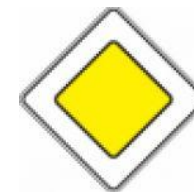
16 PRAŠYMAS: 2026-02-05, Nr. VD-3359

Vilniaus r. sav., Nemenčinės sen., Eitminiškių k., Bažnyčios g. (Nr. VL7633), Bažnyčios g. (Nr. VL7634), Misionierių g. (Nr. VL7632).



Situacijos schema

Taške 1, 3 – kelio ženklas Nr. 201
„Pagrindinis kelias“;



Taške 2, 4, 5 – kelio ženklas Nr. 203
„Duoti kelią“.



Derina:

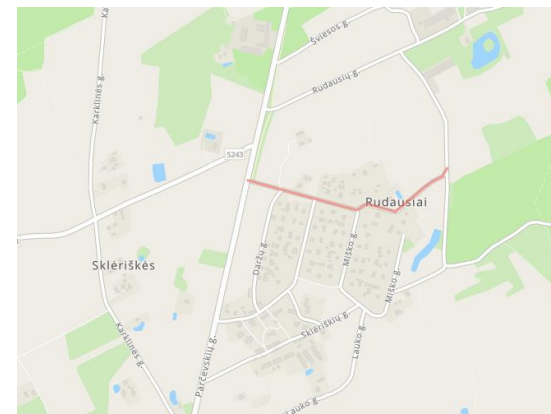
Komisijos pirmininkas Susisiekimo skyriaus vedėjas Jurijus Jelinskis

Parengė komisijos sekretorė Ana Borovik

Techninių eismo reguliavimo priemonių schema Nr. 2026-03-16/10

17 PRAŠYMAS: 2026-02-05, Nr. VD-3361

Vilniaus r. sav., Nemenčinės sen., Rudausių k.



Situacijos schema

Taške 1, 2, 3, 5, 6, 7, 8, 9, 10 – kelio ženklas Nr. 203 „Duoti keliai“.

Taške 4 – kelio ženklas Nr. 616 „Gatvės pavadinimas“ su papildoma lentelė Nr. 814 „Galiojimo kryptis į abi puses“ – *Pabradės g.*



Derina:

Komisijos pirmininkas Susisiekimo skyriaus vedėjas Jurijus Jelinskis

Parengė komisijos sekretorė Ana Borovik

Techninių eismo reguliavimo priemonių schema Nr. 2026-03-16/11

18 PRAŠYMAS: 2026-02-05, Nr. VD-3360

Vilniaus r. sav., Nemenčinės sen., Didžiųjų Kabiškių k. bei Krikščioniškių k.



Situacijos schema

Taške 1, 4, 5, 6, 7, 9, 10, 11, 12, 13, 14 – kelio ženklas Nr. 203 „Duoti kelią“.

Taške 2 – kelio ženklas Nr. 616 „Gatvės pavadinimas“ *Viensėdžio g.* su papildoma lentelė Nr. 814 „Galiojimo kryptis į abi puses“ – *Viensėdžio g.* bei kelio ženklas Nr. 203 „Duoti kelią“.

Taške 8 – kelio ženklas Nr. 616 „Gatvės pavadinimas“ *Liepų g.* su papildoma lentelė Nr. 814 „Galiojimo kryptis į abi puses“ – *Liepų g.* bei kelio ženklas Nr. 203 „Duoti kelią“.



Derina:

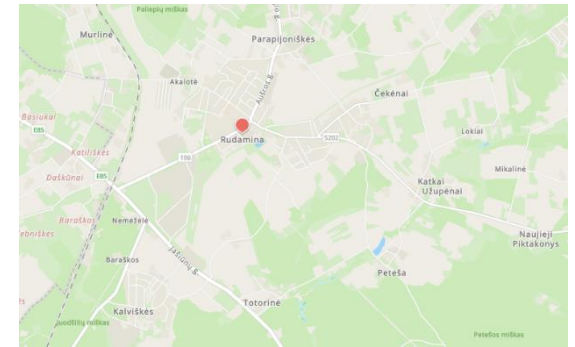
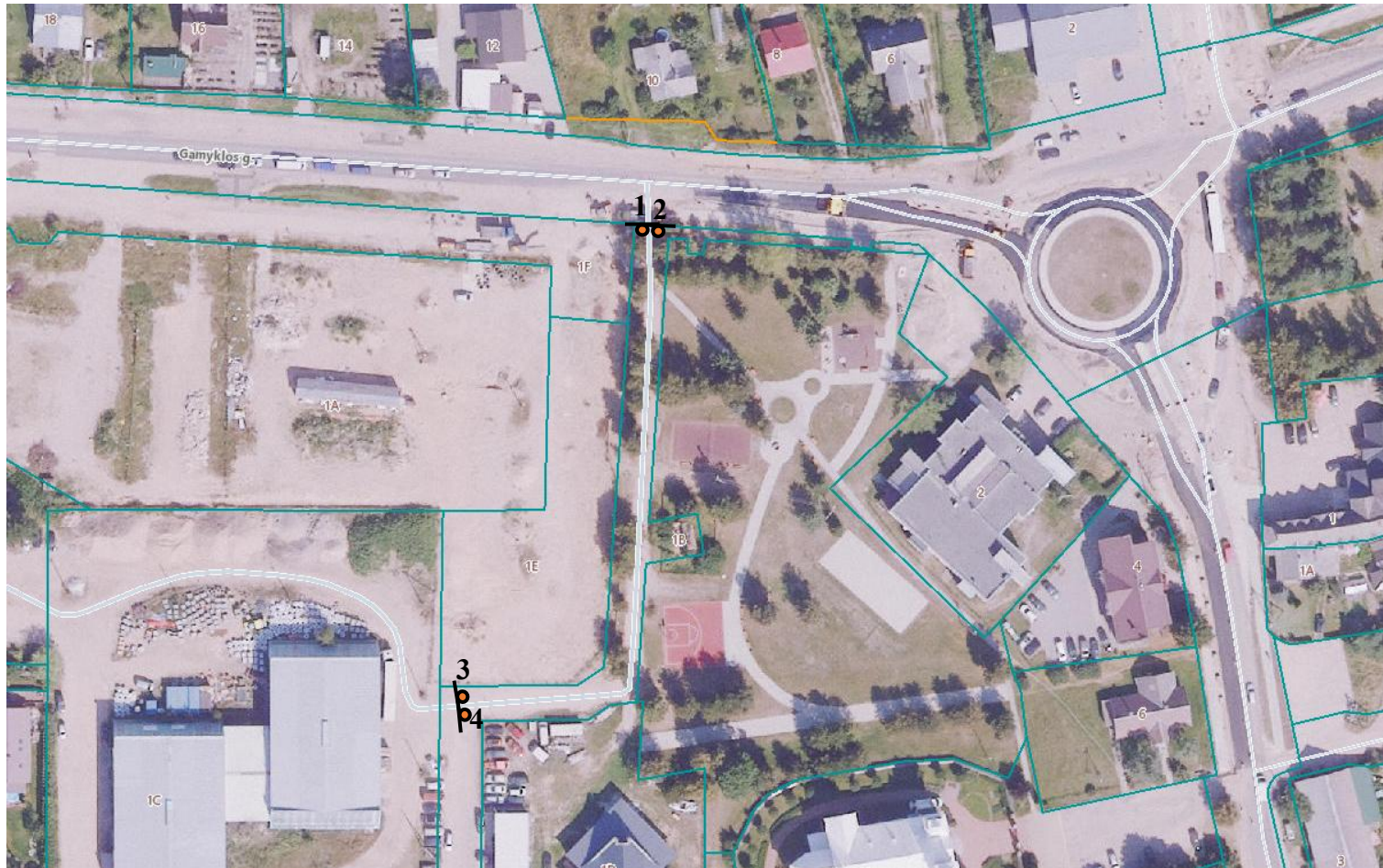
Komisijos pirmininkas Susisiekimo skyriaus vedėjas Jurijus Jelinskis

Parengė komisijos sekretorė Ana Borovik

Techninių eismo reguliavimo priemonių schema Nr. 2026-03-16/12

19 PRAŠYMAS: 2026-02-24, Nr. VD-5265

Vilniaus r. sav., Rudaminos sen., Rudaminos mstl.



Situacijos schema

Taške 1, 2, 3, 4 – kelio ženklas Nr. 333 „Stovėti draudžiama“.

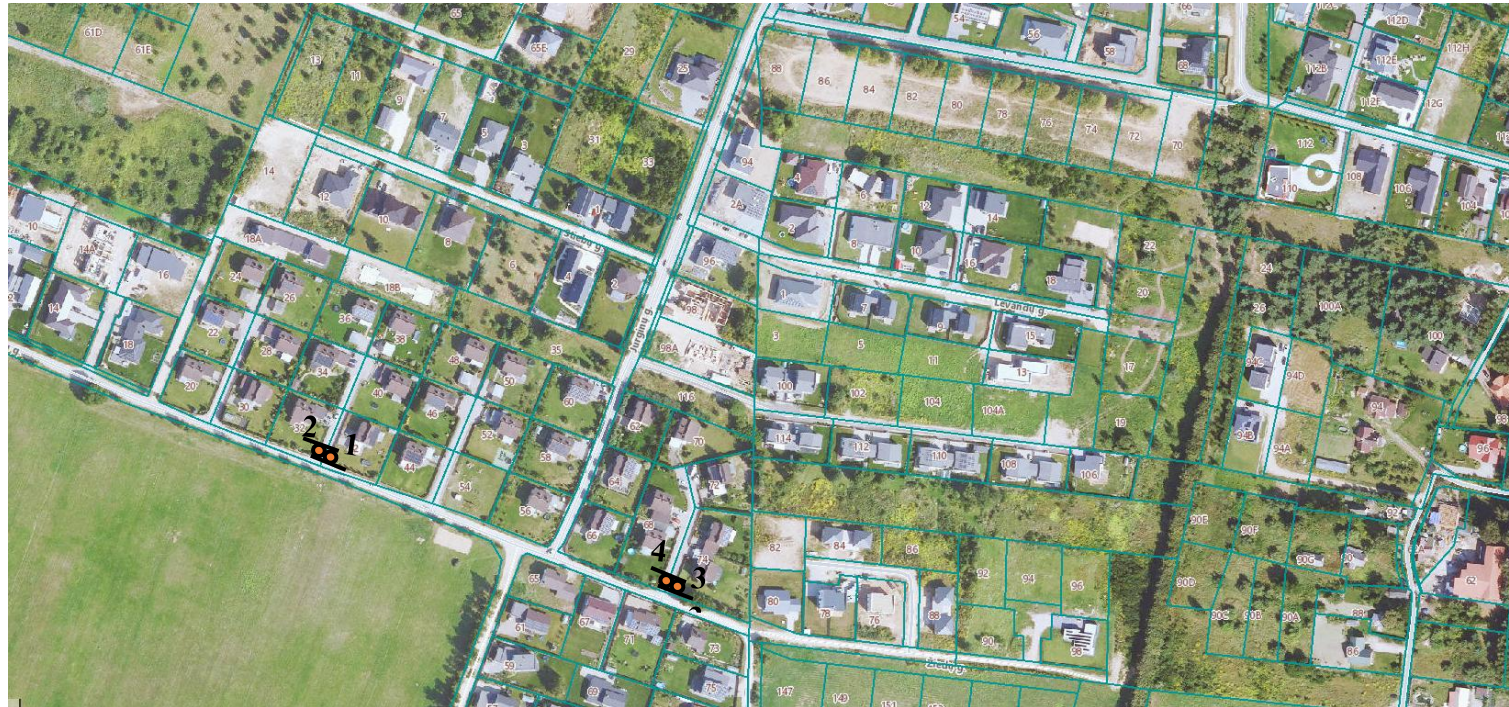


Derina:

Komisijos pirmininkas Susisiekimo skyriaus vedėjas Jurijus Jelinskis

Parengė komisijos sekretorė Ana Borovik

Techninių eismo reguliavimo priemonių schema Nr. 2026-03-16/13
20 ir 21 PRAŠYMAI: 2026-02-09, Nr. G-6558 ir 2026-02-11, Nr. G-7191
Vilniaus r. sav., Avižienių sen., Avižienių mstl.



Situacijos schema

Taške 1, 3 – kelio ženklas Nr. 552
„Gyvenamoji zona“;



Taške 2, 4 – kelio ženklas Nr. 553
„Gyvenamosios zonos pabaiga“.



Derina:
Komisijos pirmininkas Susisiekimo skyriaus vedėjas Jurijus Jelinskis

Parengė komisijos sekretorė Ana Borovik

Techninių eismo reguliavimo priemonių schema Nr. 2026-03-16/14

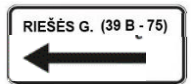
1 PRAŠYMAS: PAPILDOMAI SVARSTYTA

Vilniaus r. sav., Riešės sen., Lindiniškių k., Riešės g (Nr. VL7926)



Situacijos schema

Taške 1 – kelio ženklas Nr. 616 „Gatvės pavadinimas“ – su krypties rodykle į kairę Riešės g. 39 B-75.



Derina:

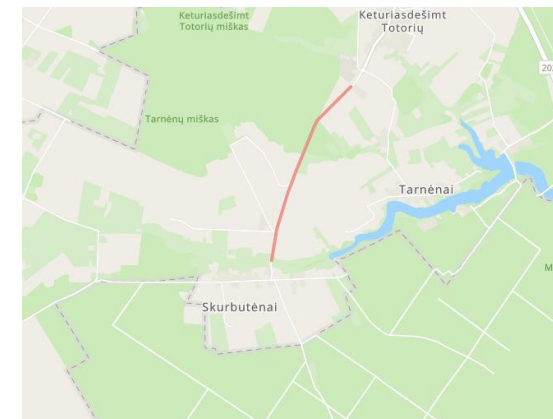
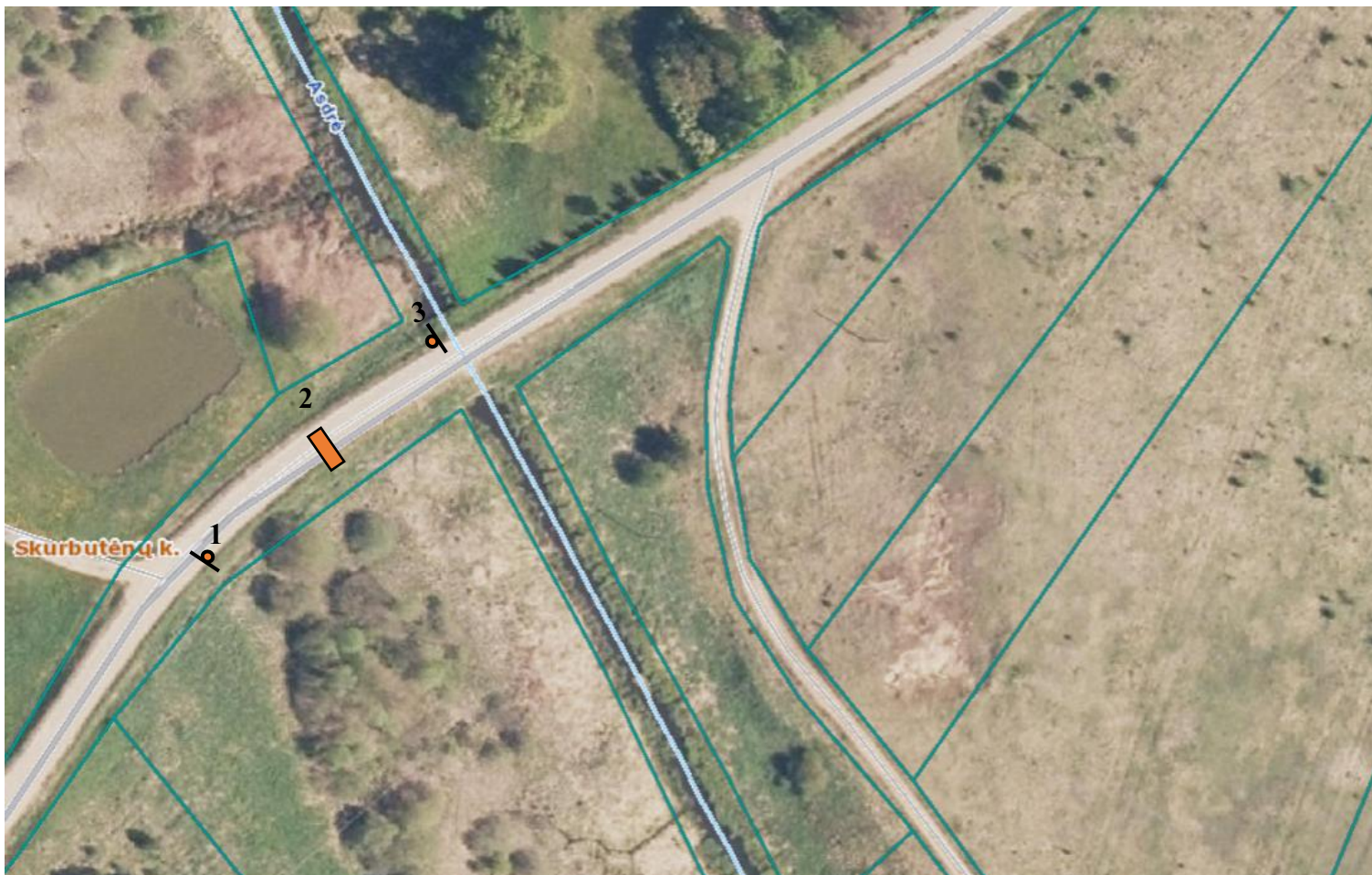
Komisijos pirmininkas Susisiekimo skyriaus vedėjas Jurijus Jelinskis

Parengė komisijos sekretorė Ana Borovik

Techninių eismo reguliavimo priemonių schema 2026-03-16/15

3 PRAŠYMAS: PAPILDOMAI SVARSTYTA

Vilniaus r. sav., Pagirių sen, Skurbutėnų k., Vytauto g.



Situacijos schema.

Taške 1, 3 – kelio ženklas Nr. 151 „Greičio mažinimo priemonė“;

Taške 2 – greitį mažinantis kalnelis (trapecinės formos, su horizontaliuoju ženkliniu Nr. 1.25. ir signaliniais stulpeliais Nr. 2.4. (4 vnt.).



Derina:

Komisijos pirmininkas Susisiekimo skyriaus vedėjas Jurijus Jelinskis

Parengė komisijos sekretorė Ana Borovik