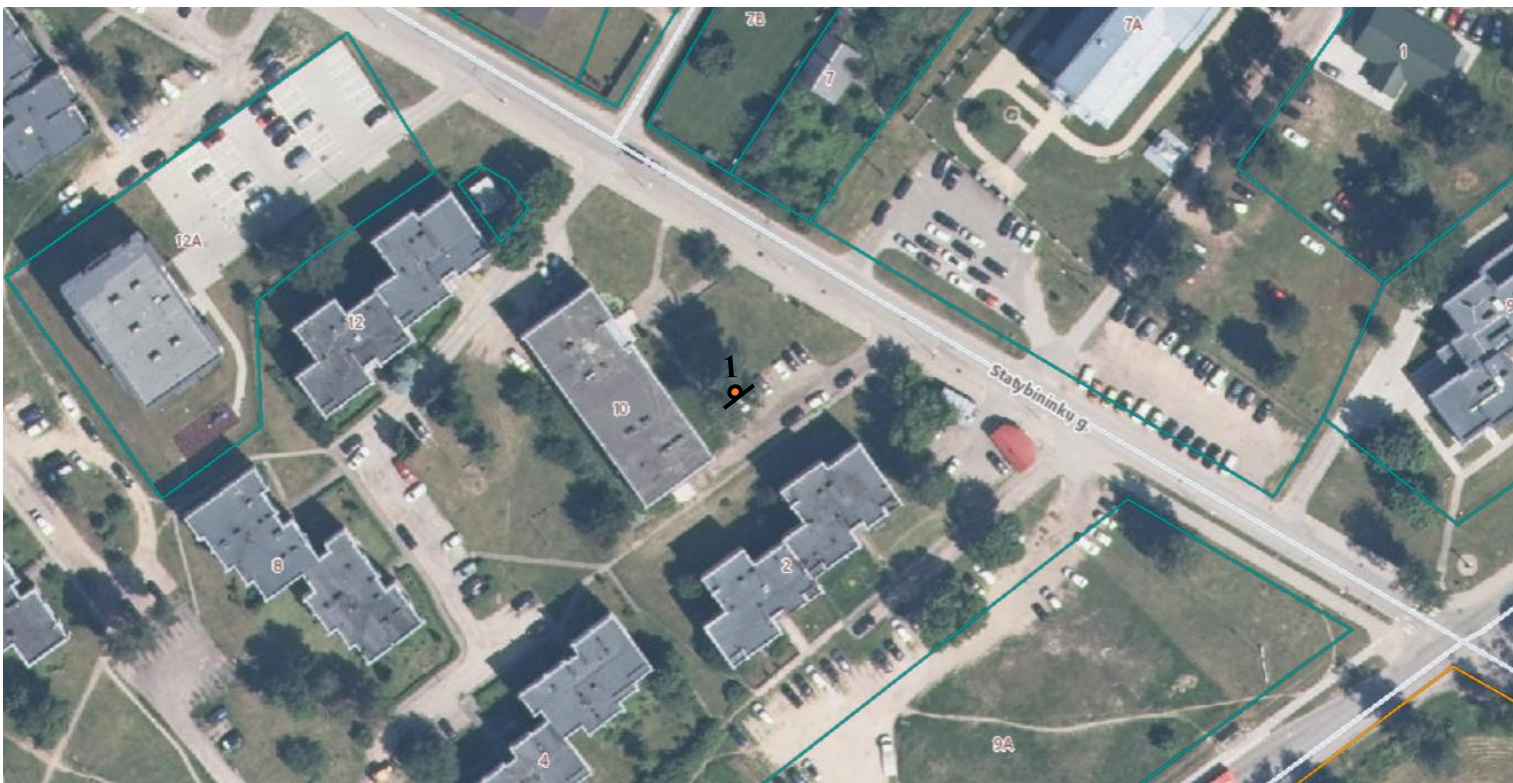


Techninių eismo reguliavimo priemonių schema 2026-04-27/1
1 PRAŠYMAS: 2026-03-13, Nr. G-12703
Vilniaus r. sav., Pagirių sen., Vaidotuose, Statybininkų g. (Nr. VL8053)



Situacijos schema.

Taške 1 – kelio ženklai Nr. 528 „Stovėjimo vieta“ su papildomomis lentelėmis Nr. 846 „Neįgalieji“.



Derina:

Komisijos Pirmininkas Susisiekimo skyriaus vedėjas Jurijus Jelinskis

Parengė komisijos sekretorė Ana Borovik

Techninių eismo reguliavimo priemonių schema Nr. 2026-04-27/2

2 PRAŠYMAS: 2026-03-19 Nr. G-14321

Vilniaus r. sav., Zujūnų sen., Papiškių k., Žebronių g. (Nr. VL7469)



Situacijos schema

Taške 1 – dvigubas sferinis kelio veidrodis.



Derina:

Komisijos pirmininkas Susisiekimo skyriaus vedėjas Jurijus Jelinskis

Parengė komisijos sekretorė Ana Borovik

Techninių eismo reguliavimo priemonių schema 2026-04-27/3

3 PRAŠYMAS: 2026-03-23, Nr. VD-8474

Vilniaus r. sav., Juodšilių sen., Valčiūnuose, Geležinkeliečių g.



Situacijos schema.

Taške 1 – kelio ženklai Nr. 528 „Stovėjimo vieta“ su papildomomis lentelėmis Nr. 846 „Neįgalieji“.



Derina:

Komisijos Pirmininkas Susisiekimo skyriaus vedėjas Jurijus Jelinskis

Parengė komisijos sekretorė Ana Borovik

Techninių eismo reguliavimo priemonių schema 2026-04-27/4

4 PRAŠYMAS: 2026-03-18, Nr. VD-8143

Vilniaus r. sav., Juodšilių sen., Valčiūnuose, Geležinkelių g.



Situacijos schema.

Taške 1 - kelio ženklai Nr. 528 „Stovėjimo vieta“ su papildomomis lentelėmis Nr. 846 „Neįgalieji“ ir Nr. 809 „Galiojimo zona į dešinę“ – 4 m su horizontaliuoju ženkliniu 1.1.



Derina:

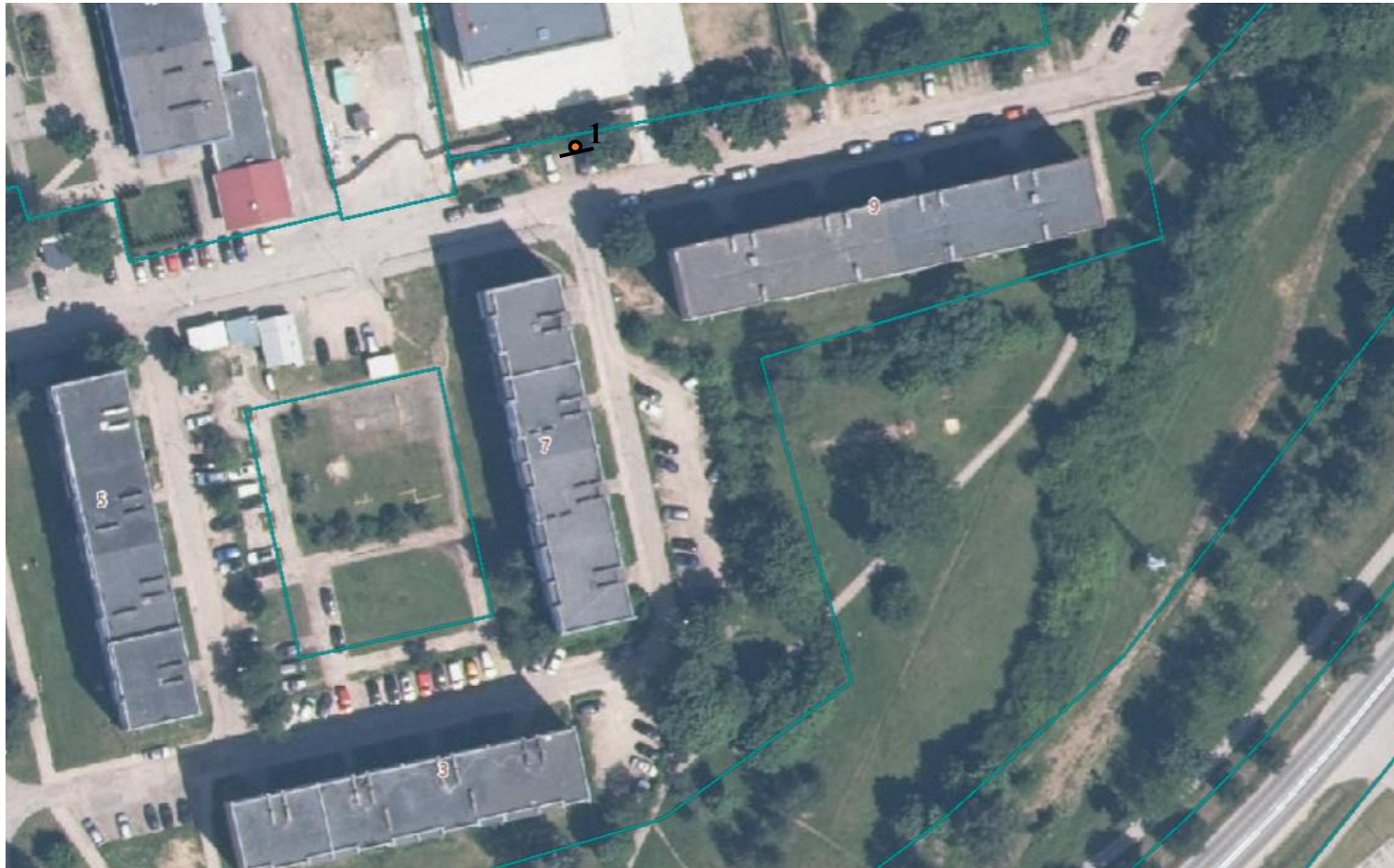
Komisijos Pirmininkas Susisiekimo skyriaus vedėjas Jurijus Jelinskis

Parengė komisijos sekretorė Ana Borovik

Techninių eismo reguliavimo priemonių schema 2026-04-27/5

5 PRAŠYMAS: 2026-03-24, Nr. G-15285

Vilniaus r. sav., Pagirių sen., Pagiriuose, Šiltnamių g.



Situacijos schema.

Taške 1 – kelio ženklai Nr. 528 „Stovėjimo vieta“ su papildomomis lentelėmis Nr. 846 „Neįgalieji“ ir Nr. 810 „Galiojimo zona į kairę“ – 4 m.



Derina:

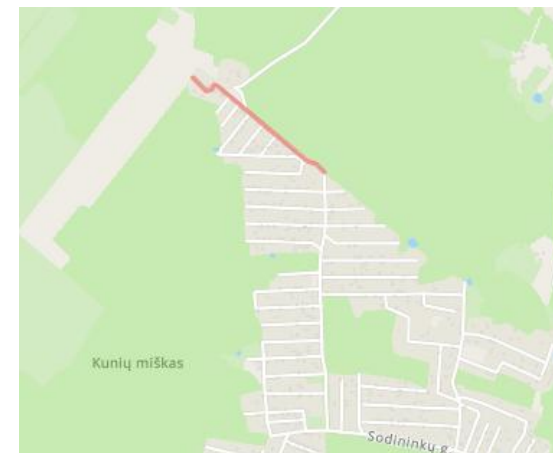
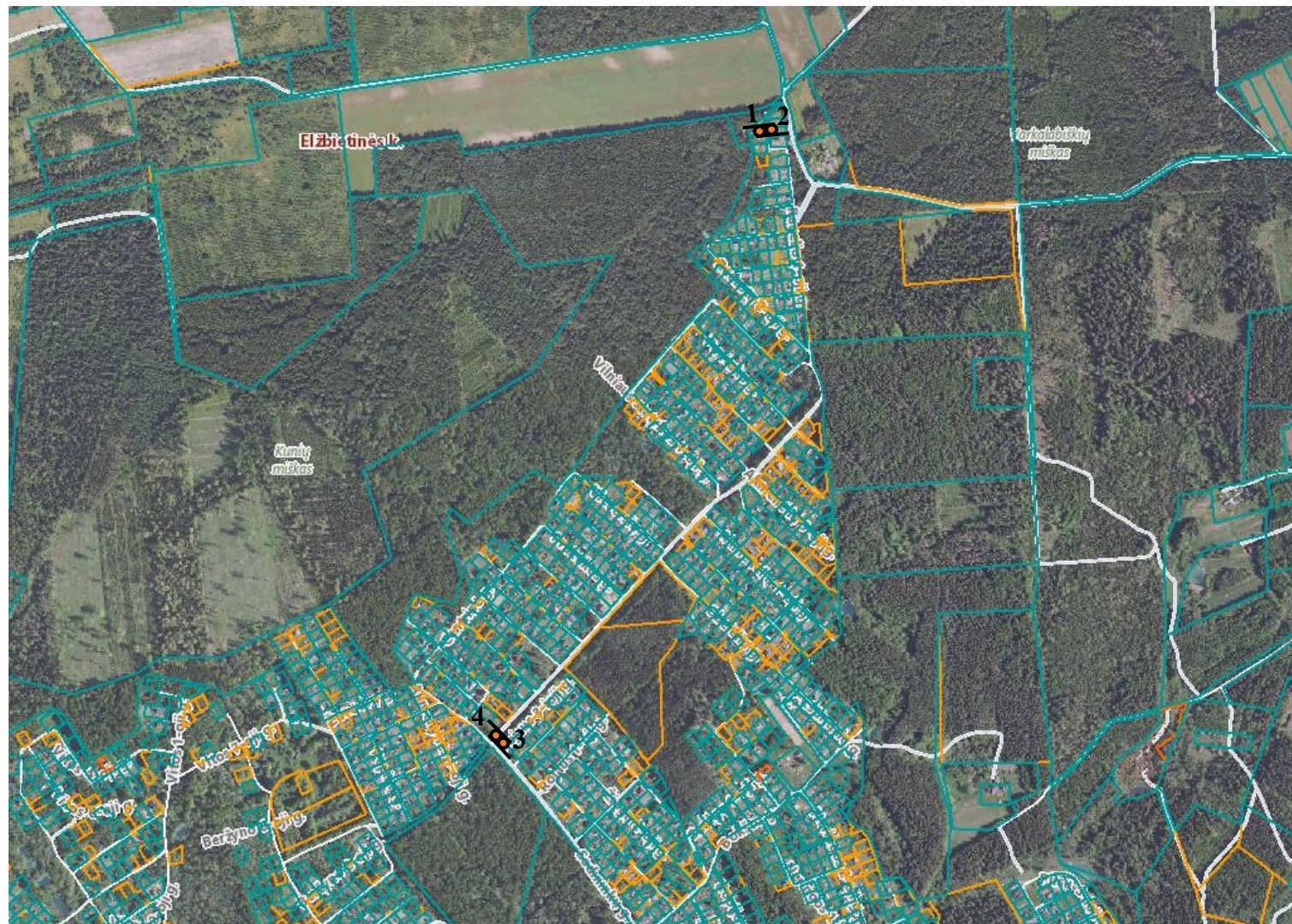
Komisijos Pirmininkas Susisiekimo skyriaus vedėjas Jurijus Jelinskis

Parengė komisijos sekretorė Ana Borovik

Techninių eismo reguliavimo priemonių schema Nr. 2026-04-27/6

9 PRAŠYMAS: 2026-03-31 Nr. G-16895

Vilniaus r. sav., Marijampolio sen., Akmeniškėse, gatvė tarp Sodininkų ir Ragelio 1-iosios g. (Nr. VL3387)



Situacijos schema

Taške 1, 3 – kelio ženklas Nr. 542
„Ribota greičio zona“;



Taške 2, 4 – kelio ženklas Nr. 545
„Ribotos greičio zonos pabaiga“.



Derina:

Komisijos pirmininkas Susisiekimo skyriaus vedėjas Jurijus Jelinskis

Parengė komisijos sekretorė Ana Borovik

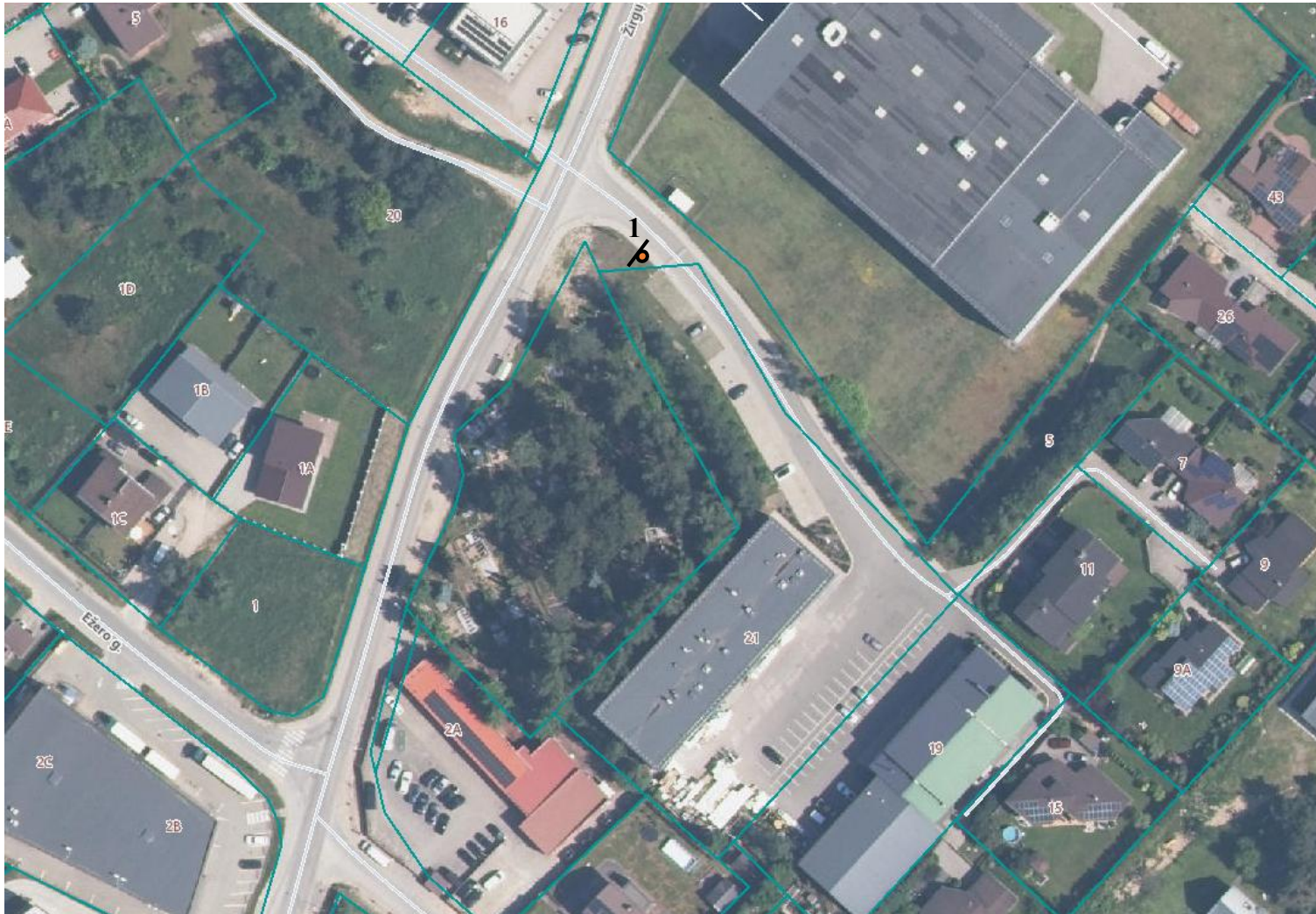
Techninių eismo reguliavimo priemonių schema Nr. 2026-04-27/7

10 PRAŠYMAS: 2026-03-31 Nr. G-16756

Vilniaus r. sav., Zujūnų sen., Antežerių k., Žirgų g.



Taške 1 – kelio ženklas Nr. 204 „Stop“.



Derina:

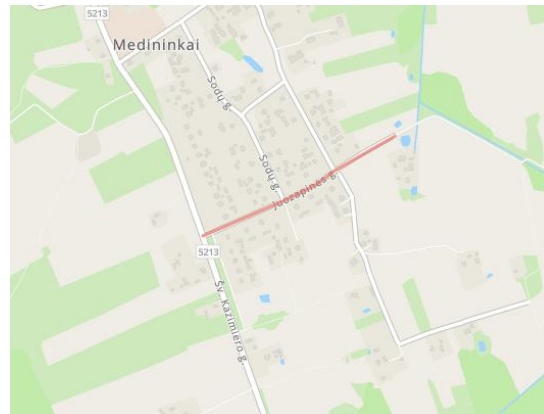
Komisijos pirmininkas Susisiekimo skyriaus vedėjas Jurijus Jelinskis

Parengė komisijos sekretorė Ana Borovik

Techninių eismo reguliavimo priemonių schema Nr. 2026-04-27/8

11 PRAŠYMAS: 2026-04-02, Nr. VD-10108

Vilniaus r. sav., Medininkų sen., Medininkų k., privažiuojamasis kelias prie sodybos nuo Juozapinės g. (Nr. VL9506)



Situacijos schema

Taške 1 – signaliniai stulpeliai (4 vnt.), turi būti įrengiami vadovaujantis įrengimo taisyklėmis TRAT SST 14;



Taške 2 – kelio ženklas Nr. 611 „Aklakelis“.



Derina:

Komisijos pirmininkas Susisiekimo skyriaus vedėjas Jurijus Jelinskis

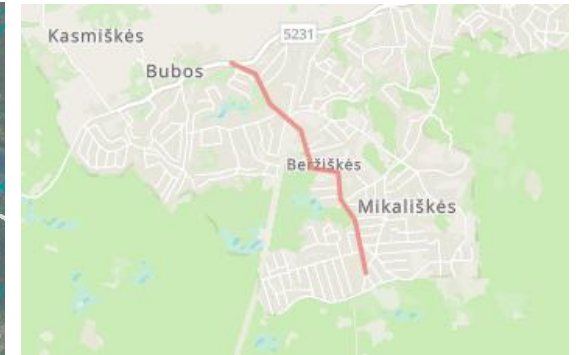
Parengė komisijos sekretorė Ana Borovik

2026-04-27/8

Techninių eismo reguliavimo priemonių schema Nr. 2026-04-27/9

12 PRAŠYMAS: 2026-04-02 Nr. G-17452

Vilniaus r. sav., Sudervės sen., Rastinėnų k., Bubų g.



Situacijos schema.

Taške 1- esamas kelio ženklas Nr. 329 „Ribotas greitis“ – 30 km/h;



Taške - 2, 3, 4, 5, 6, 7, 8, 9, 10 – kelio ženklas Nr. 329 „Ribotas greitis“ – 30 km/h.



Derina:

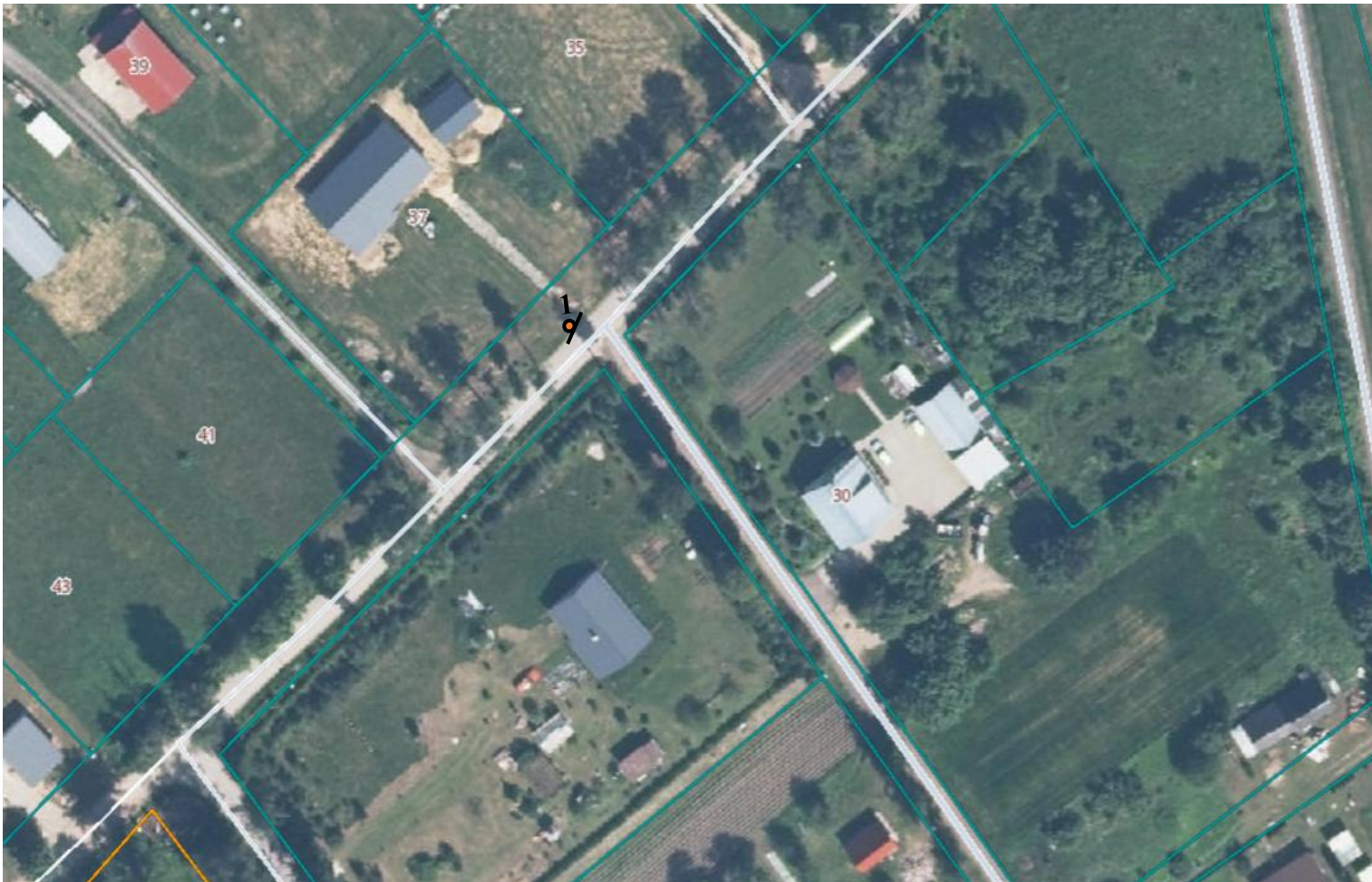
Komisijos pirmininkas Susisiekimo skyriaus vedėjas Jurijus Jelinskis

Parengė komisijos sekretorė Ana Borovik

Techninių eismo reguliavimo priemonių schema Nr. 2026-04-27/10

13 PRAŠYMAS: 2026-04-07 Nr. VD-10469

Vilniaus r. sav., Marijampolio sen., Kalvelių k., Kalvelių g. (Nr. VL9446)



Situacijos schema

Taške 1 – sferinis kelio veidrodis.



Derina:

Komisijos pirmininkas Susisiekimo skyriaus vedėjas Jurijus Jelinskis

Parengė komisijos sekretorė Ana Borovik

Techninių eismo reguliavimo priemonių schema 2026-04-27/11

14 PRAŠYMAS: 2026-04-09, Nr. VD-10642

Vilniaus r. sav., Nemėžio sen., Skaidiškėse, Sodų g.



Situacijos schema.

Taške 1 – kelio ženklai Nr. 528 „Stovėjimo vieta“ su papildomomis lentelėmis Nr. 846 „Neįgalieji“ bei Nr. 809 „Galiojimo kryptis į dešinę“ – 4 m su horizontaliuoju ženkliniu 1.1



Derina:

Komisijos Pirmininkas Susisiekimo skyriaus vedėjas Jurijus Jelinskis

Parengė komisijos sekretorė Ana Borovik

Techninių eismo reguliavimo priemonių schema 2026-04-27/12

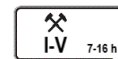
1 PRAŠYMAS: PAPILDOMAI SVARSTYTA

Vilniaus r. sav., Pagirių sen., Pagiriuose, Šiltnamių g 13, 15

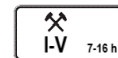


Situacijos schema.

Taške 1, 2 – Nr. 333 „Stovėti draudžiama“ su papildoma lentele Nr. 828 „Galiojimo laikas“ (darbo dienomis (I–V) nuo 7.00 iki 16.00 val.);



Taške 3 - Nr. 333 „Stovėti draudžiama“ su papildoma lentele Nr. 828 „Galiojimo laikas“ (darbo dienomis (I–V) nuo 7.00 iki 16.00 val.) su papildoma lentele Nr. 806 „Galiojimo zona į priekį“ – 15 m.



Derina:

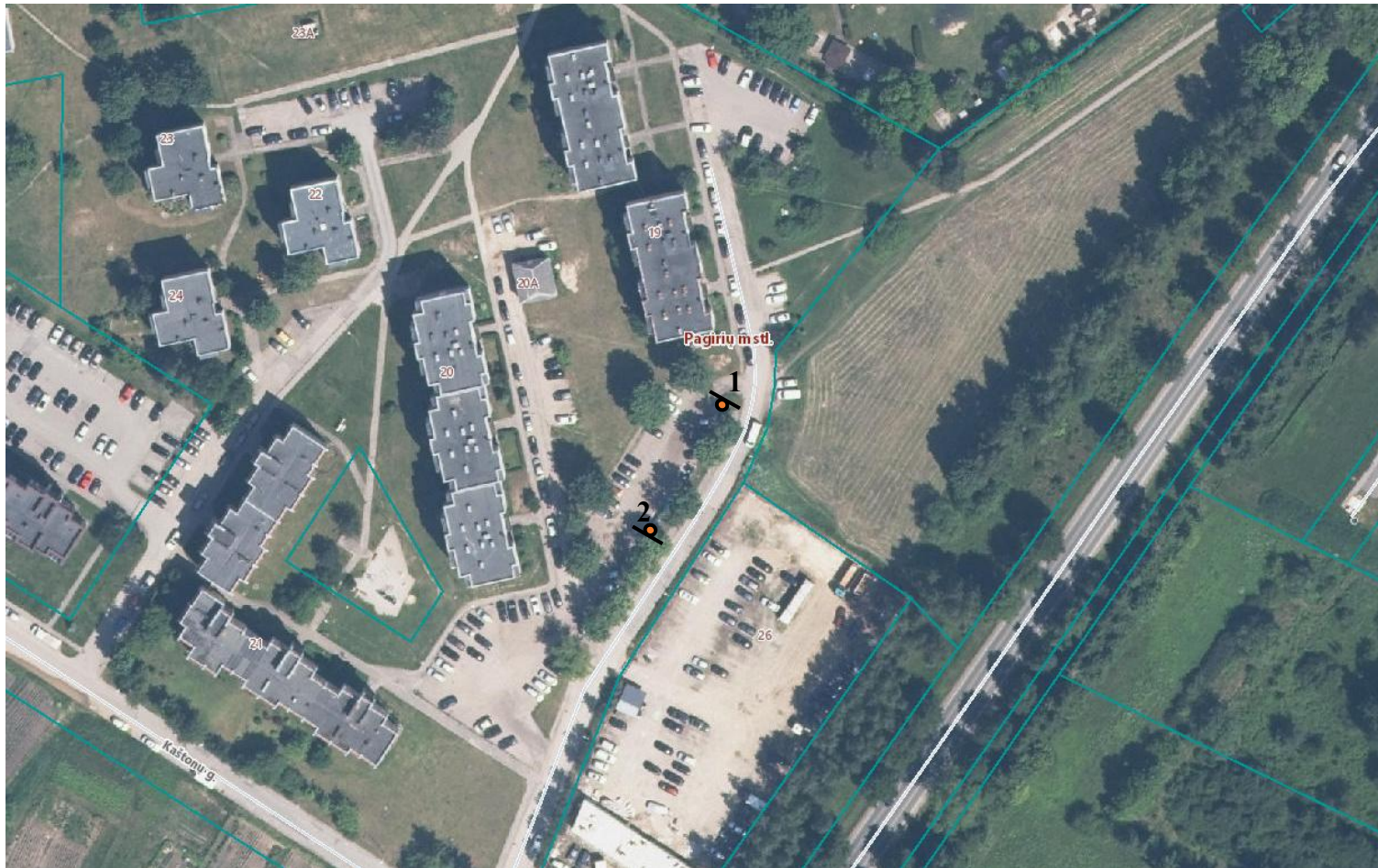
Komisijos Pirmininkas Susisiekimo skyriaus vedėjas Jurijus Jelinskis

Parengė komisijos sekretorė Ana Borovik

Techninių eismo reguliavimo priemonių schema 2026-04-27/13

2 PRAŠYMAS: PAPILDOMAI SVARSTYTA

Vilniaus r. sav., Pagirių sen., Pagiriuose, Kaštonų g 19



Situacijos schema.

Taške 1, 2 – Nr. 333 „Stovėti draudžiama“ su papildoma lentele Nr. 828 „Galiojimo laikas“ (darbo dienomis (I–V) nuo 7.00 iki 16.00 val.).



Derina:

Komisijos Pirmininkas Susisiekimo skyriaus vedėjas Jurijus Jelinskis

Parengė komisijos sekretorė Ana Borovik