

Techninių eismo reguliavimo priemonių schema 2026-05-21/1

3 PRAŠYMAS: 2026-04-16, Nr. G-20080

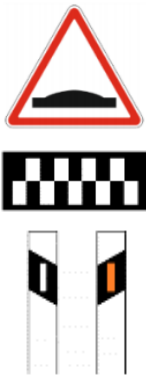
Vilniaus r. sav., Nemėžio sen., Daržininkų k., Lyglaukių g.



Situacijos schema.

Taške 1, 3 – kelio ženklas Nr. 151 „Greičio mažinimo priemonė“.

Taške 2 – greitį mažinantis kalnelis (trapezinės formos, su horizontaliuoju ženkliniu Nr. 1.25. ir signaliniais stulpeliais Nr. 2.4. (4 vnt.);



Derina:

Komisijos pirmininkas Susisiekimo skyriaus vedėjas Jurijus Jelinskis

Parengė komisijos sekretorė Ana Borovik

Techninių eismo reguliavimo priemonių schema Nr. 2026-05-21/3

5 PRAŠYMAS: 2026-04-20, Nr. VD-11705

Vilniaus r. sav., Pagirių sen., Tarnėnų k., Vytauto g.



Situacijos schema

Taške 1, 2, 3 – kelio ženklas Nr. 203
„Duoti kelią“.



Derina:

Komisijos pirmininkas Susisiekimo skyriaus vedėjas Jurijus Jelinskis

Parengė komisijos sekretorė Ana Borovik

Techninių eismo reguliavimo priemonių schema Nr. 2026-05-21/3

6 PRAŠYMAS: 2026-04-20 Nr. VD-11706

Vilniaus r. sav., Pagirių sen., Pagirių k., Vingių g.



Situacijos schema

Taške 1, 3, 5, 7 – kelio ženklas Nr. 147
„Posūkio kryptis į kairę“;



Taške 1, 3, 5, 7 – kelio ženklas Nr. 147
„Posūkio kryptis į dešinę“.



Derina:

Komisijos pirmininkas Susisiekimo skyriaus vedėjas Jurijus Jelinskis

Parengė komisijos sekretorė Ana Borovik

Techninių eismo reguliavimo priemonių schema 2026-05-21/4

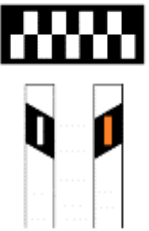
7 PRAŠYMAS: 2025-04-21 Nr. VD-11942

Vilniaus r. sav., Dūkštų sen., Brinkiškių k., Kryžinės g. (Nr. VL9226)



Situacijos schema.

Taške 1 – esamas greitį mažinantis kalnelis (apskritiminės formos, su horizontaliuoju ženkliniu Nr. 1.25. ir signaliniais stulpeliais Nr. 2.4. (2 vnt.) yra keičiamas į trapecinės formos kalnelį su horizontaliuoju ženkliniu Nr. 1.25. ir signaliniais stulpeliais Nr. 2.4. (4 vnt.);



Taške 2 - esamas greitį mažinantis kalnelis (apskritiminės formos, su horizontaliuoju ženkliniu Nr. 1.25. ir signaliniais stulpeliais Nr. 2.4. (2 vnt.) **demontuojamas;**

Taške 3 - esamas greitį mažinantis kalnelis (apskritiminės formos, su horizontaliuoju ženkliniu Nr. 1.25. ir signaliniais stulpeliais Nr. 2.4. (2 vnt.) **demontuojamas;**

Derina:

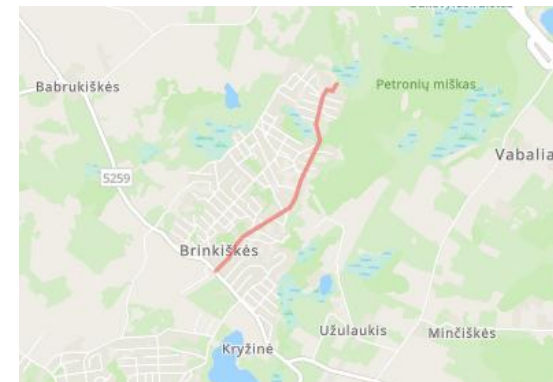
Komisijos pirmininkas Susisiekimo skyriaus vedėjas Jurijus Jelinskis

Parengė komisijos sekretorė Ana Borovik

Techninių eismo reguliavimo priemonių schema 2026-05-21/5

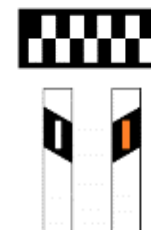
7 PRAŠYMAS: 2025-04-21 Nr. VD-11942

Vilniaus r. sav., Dūkštų sen., Brinkiškių k., Kryžinės g. (Nr. VL9226)



Situacijos schema.

Taške 1 – esamas greitį mažinantis kalnelis (apskritiminės formos, su horizontaliuoju ženkliniu Nr. 1.25. ir signaliniais stulpeliais Nr. 2.4. (2 vnt.) yra keičiamas į trapecinės formos kalnelį su horizontaliuoju ženkliniu Nr. 1.25. ir signaliniais stulpeliais Nr. 2.4. (4 vnt.);



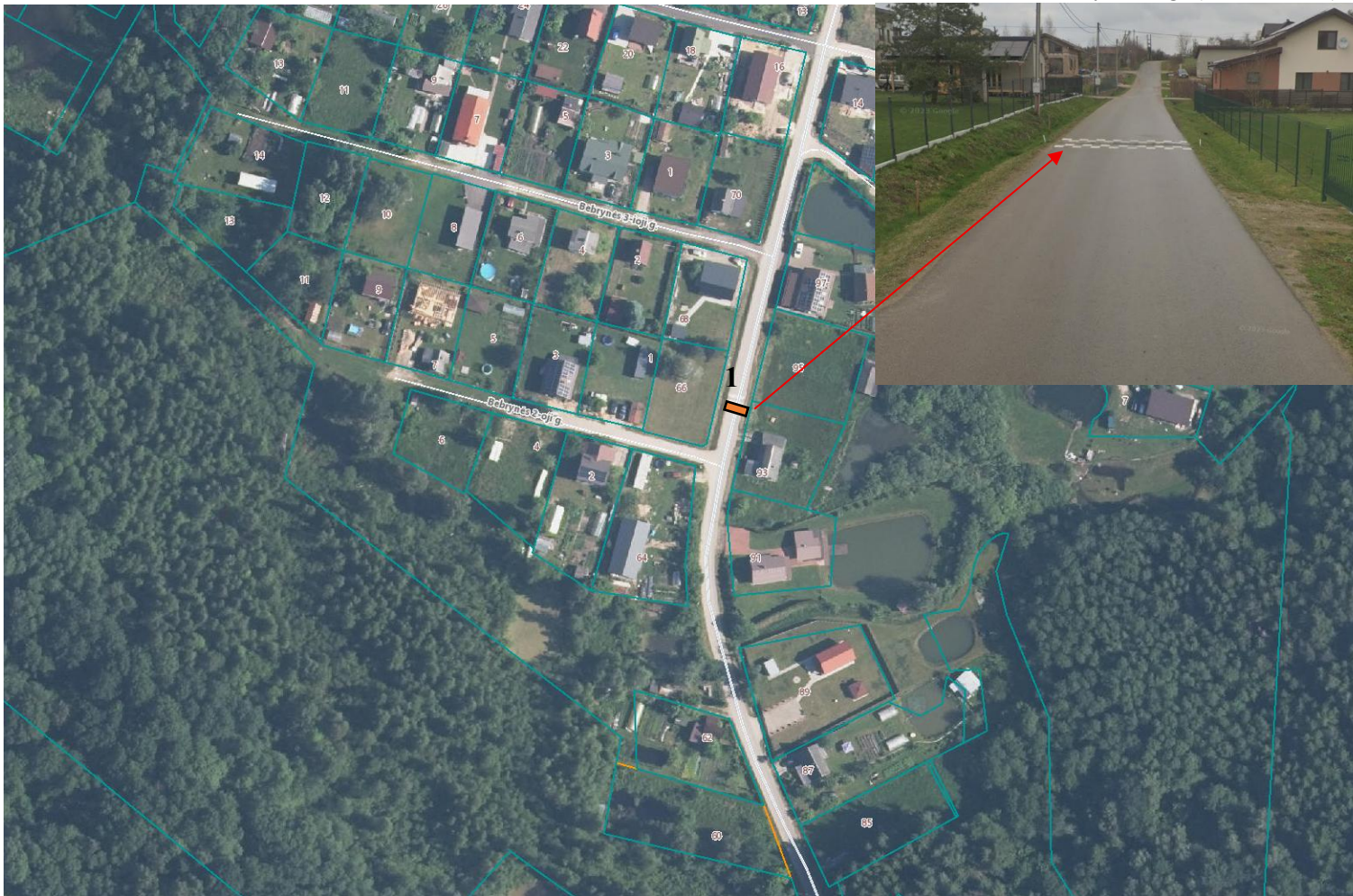
Taške 2 - esamas greitį mažinantis kalnelis (apskritiminės formos, su horizontaliuoju ženkliniu Nr. 1.25. ir signaliniais stulpeliais Nr. 2.4. (2 vnt.) **demontuojamas;**

Derina:

Komisijos pirmininkas Susisiekimo skyriaus vedėjas Jurijus Jelinskis

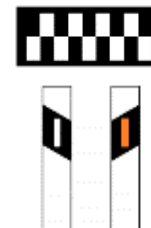
Parengė komisijos sekretorė Ana Borovik

Techninių eismo reguliavimo priemonių schema 2026-05-21/6
7 PRAŠYMAS: 2025-04-21 Nr. VD-11942
Vilniaus r. sav., Dūkštų sen., Brinkiškių k., Kryžinės g. (Nr. VL9226)



Situacijos schema.

Taške 1 – esamas greitį mažinantis kalnelis (apskritiminės formos, su horizontaliuoju ženkliniu Nr. 1.25. ir signaliniais stulpeliais Nr. 2.4. (2 vnt.)) yra keičiamas į trapecinės formos kalnelį su horizontaliuoju ženkliniu Nr. 1.25. ir signaliniais stulpeliais Nr. 2.4. (4 vnt.);



Derina:

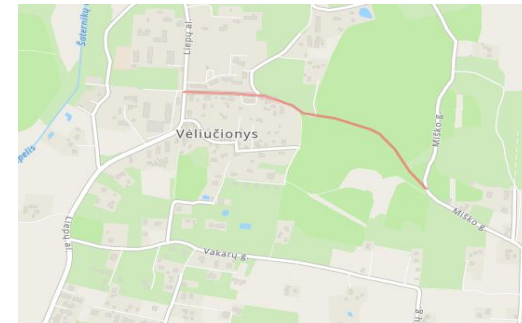
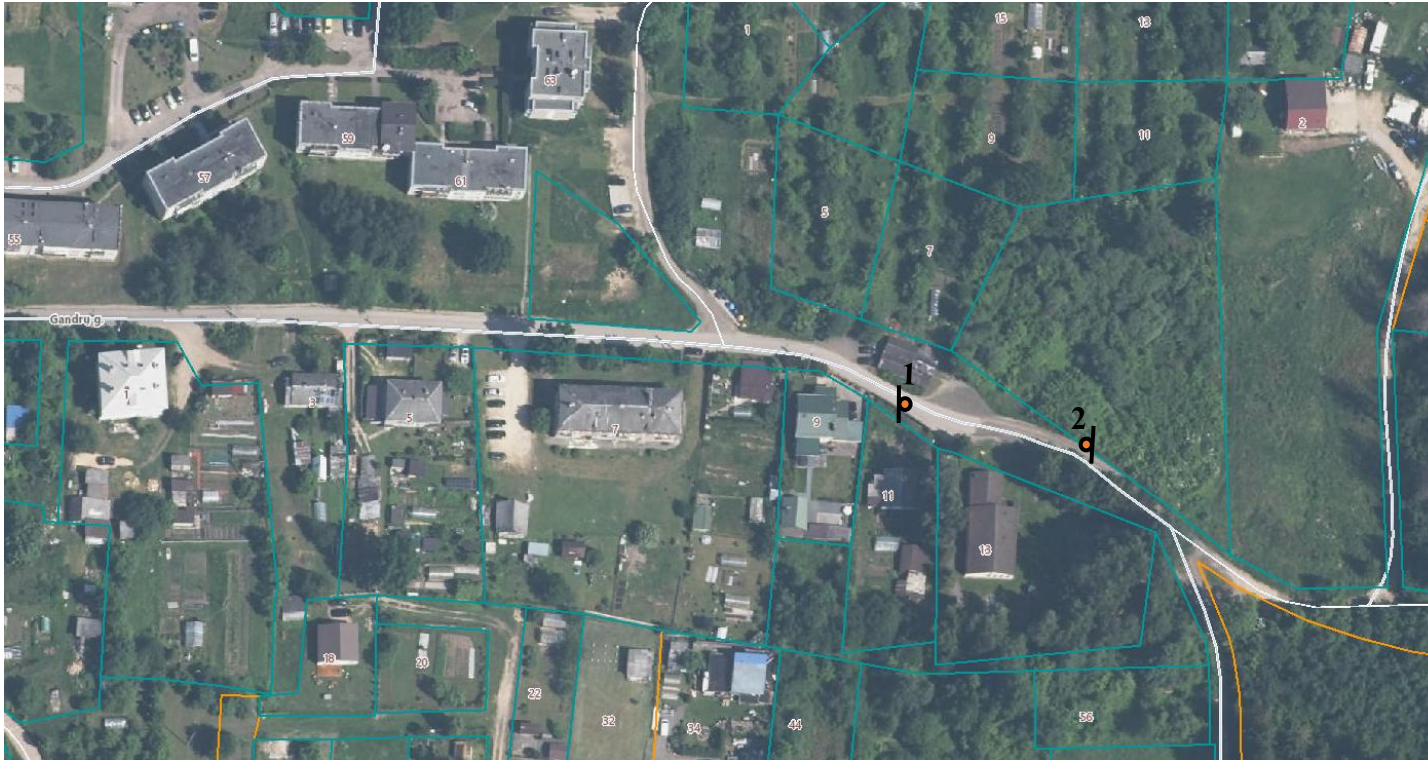
Komisijos pirmininkas Susisiekimo skyriaus vedėjas Jurijus Jelinskis

Parengė komisijos sekretorė Ana Borovik

Techninių eismo reguliavimo priemonių schema Nr. 2026-05-21/8

9 PRAŠYMAS: 2026-4-22 Nr. G-21274

Vilniaus r. sav., Šatrininkų sen., Vėliučionių k., Gandrų g.



Situacijos schema

Taške 1, 2 – kelio ženklas Nr. 105 „Vaikai“.



Derina:

Komisijos pirmininkas Susisiekimo skyriaus vedėjas Jurijus Jelinskis

Parengė komisijos sekretorė Ana Borovik

Techninių eismo reguliavimo priemonių schema Nr. 2026-05-21/9

11 PRAŠYMAS: 2026-04-23, Nr. VD-12302

Vilniaus r. sav., Sužionių sen., Tarakonių k., privažiuojamasis kelias prie sodybos nuo kelio VL3714 privažiuojamasis kelias prie Tarakonių nuo kelio Nr. 5222 Sapiegiškės–Sužionys–Dirmeitai* g.



Situacijos schema

Taške 1, 2 – kelio ženklas Nr. 203 „Duoti kelią“.



Derina:

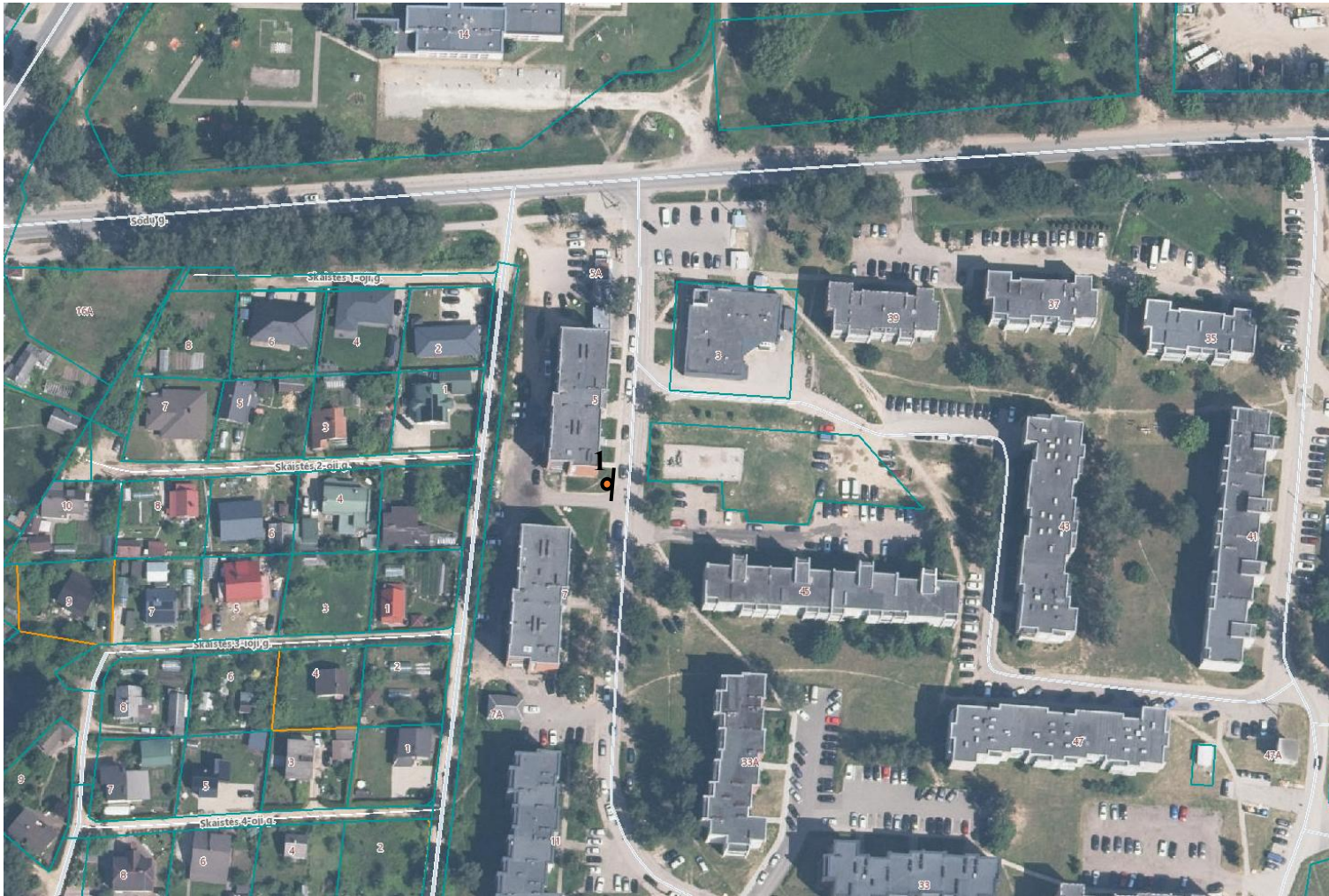
Komisijos pirmininkas Susisiekimo skyriaus vedėjas Jurijus Jelinskis

Parengė komisijos sekretorė Ana Borovik

Techninių eismo reguliavimo priemonių schema Nr. 2026-05-21/10

14 PRAŠYMAS: 2026-04-24 Nr. G-21882

Vilniaus r. sav., Nemėžio sen., Skaidiškėse, Sodų g.



Situacijos schema

Taške 1 – kelio ženklas Nr. 528 „Stovėjimo vieta“ su papildoma lentele Nr. 809 „Galiojimo zona į dešinę“ – 9 m su užrašu Greitosios medicinos pagalbos tarnyba.



Derina:

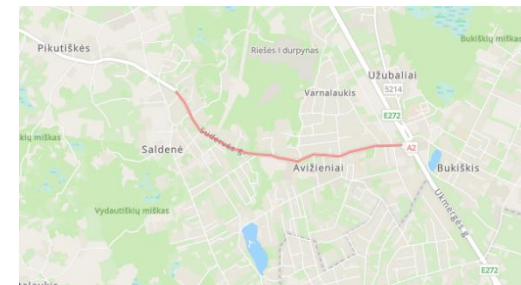
Komisijos pirmininkas Susisiekimo skyriaus vedėjas Jurijus Jelinskis

Parengė komisijos sekretorė Ana Borovik

Techninių eismo reguliavimo priemonių schema Nr. 2026-05-21/11

16 PRAŠYMAS: 2026-04-28 Nr. G-22362

Vilniaus r. sav., Avižienių sen., Avižieniuose, Sudervės g.



Situacijos schema

Taške 1 – kelio ženklas Nr. 303
„Motorinių transporto eismas
draudžimas.“



Derina:

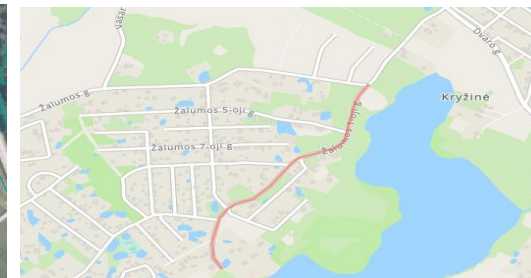
Komisijos pirmininkas Susisiekimo skyriaus vedėjas Jurijus Jelinskis

Parengė komisijos sekretorė Ana Borovik

Techninių eismo reguliavimo priemonių schema Nr. 2026-05-21/12

PAPILDOMAI SVARSTYTA

Vilniaus r. sav., Dūkštų sen., Brinkiškių k., Žalumos g. bei Žalumos g. 1-ojoje.



Situacijos schema.

Taške 1, 2 – esami kelio ženklai Nr. 332 „Sustoti draudžiama“;



Taške 5, 6 – kelio ženklas Nr. 329 „Ribotas greitis“ – 30 km/h, bei kelio ženklas Nr. 332 „Sustoti draudžiama“;



Taške 3, 4 – kelio ženklas Nr. 329 „Ribotas greitis“ – 30 km/h.



Derina:

Komisijos pirmininkas Susisiekimo skyriaus vedėjas Jurijus Jelinskis

Parengė komisijos sekretorė Ana Borovik