



**VILNIAUS RAJONO SAVIVALDYBĖS ADMINISTRACIJOS  
DIREKTORIUS**

**ĮSAKYMAS**

**DĖL ŽEMĖS ŪKIO PASKIRTIES ŽEMĖS SKLYPO (KADASTRO NR.  
4174/0100:840), ESANČIO VILNIAUS R. SAV., AVIŽIENIŲ SEN., RIEŠĖS K.,  
EŽERO G. 2C, PAGRINDINĖS ŽEMĖS NAUDOJIMO PASKIRTIES IR ŽEMĖS  
NAUDOJIMO BŪDO KEITIMO**

2025 m. ....d. Nr. A27-.....

Vilnius

Vadovaudamasis Lietuvos Respublikos vietos savivaldos įstatymo 34 straipsnio 6 punktu, Lietuvos Respublikos teritorijų planavimo įstatymo 20 straipsnio 1 dalimi ir 2 dalies 2 punktu, Lietuvos Respublikos žemės įstatymo 23 straipsnio 2 dalimi, Pagrindinės žemės naudojimo paskirties ir būdo nustatymo ir keitimo tvarkos bei sąlygų aprašo, patvirtinto Lietuvos Respublikos Vyriausybės 1999 m. rugsėjo 29 d. nutarimu Nr. 1073 „Dėl Pagrindinės žemės naudojimo paskirties ir būdo nustatymo, keitimo tvarkos ir sąlygų aprašo patvirtinimo“, 2, 10, 15 ir 18 punktais, Nekilnojamojo turto kadastro nuostatų, patvirtintų Lietuvos Respublikos Vyriausybės 2002 m. balandžio 15 d. nutarimu Nr. 534 „Dėl Lietuvos Respublikos nekilnojamojo turto kadastro nuostatų patvirtinimo“, 54 punktu, Vilniaus rajono savivaldybės teritorijos dalies („U“ žemės naudojimo funkcinės zonos Avižienių, Juodšilių, Nemėžio, Pagirių, Riešės, Rudaminos ir Zujūnų seniūnijose) bendrojo plano, patvirtinto Vilniaus rajono savivaldybės tarybos 2019 m. gruodžio 18 d. sprendimu Nr. T3-477 „Dėl Vilniaus rajono savivaldybės teritorijos dalies („U“ žemės naudojimo funkcinės zonos Avižienių, Juodšilių, Nemėžio, Pagirių, Riešės, Rudaminos ir Zujūnų seniūnijose) bendrojo plano patvirtinimo“ (toliau – Bendrasis planas), sprendimais ir nustatytais urbanizuotų ir urbanizuojamų teritorijų naudojimo PA (paslaugų teritorija) tipo reglamentais, įvertinęs tai, kad prašymo paskelbimo metu visuomenė nepateikė pasiūlymų, ir atsižvelgęs į gamtinį ir kultūrinį kraštovaizdį, viešąsias erdves ir jų poreikį, vykdomą ar suplanuotą vykdyti veiklą, esamą ar suplanuotą (suprojektuotą) inžinerinę ir (ar) socialinę infrastruktūrą, veikdamas pagal Vilniaus rajono savivaldybės mero 2024 m. sausio 24 d. potvarkio Nr. M22-177 „Dėl įgaliojimų suteikimo Vilniaus rajono savivaldybės administracijos direktoriui“ 1.2 papunktį, išnagrinėjęs pareiškėjo (toliau – Žemės savininkas) 2025 m. spalio 16 d. prašymą Nr. G-56756(4.42 Mr), kuris 10 darbo dienų buvo skelbiamas teritorijų planavimo dokumentų registro informacinėje sistemoje ir Vilniaus rajono savivaldybės interneto svetainėje:

1. K e i č i u 0,5828 ha ploto žemės ūkio paskirties žemės sklypo (kadastro Nr. 4174/0100:840), esančio Vilniaus r. sav., Avižienių sen., Riešės k., Ežero g. 2C (toliau – Žemės sklypas), pagrindinę žemės naudojimo paskirtį į kitos paskirties žemę – pramonės ir sandėliavimo objektų teritorijos.

2. Į p a r e i g o j u :

2.1. Žemės sklypo savininką esamam lietaus kolektoriui suformuoti požeminių ir antžeminių komunikacijų servitutą.

2.2. Paslaugų ir dokumentų valdymo skyrių ne vėliau kaip per 3 darbo dienas nuo šio įsakymo priėmimo dienos jo nuorašą perduoti į Žemės tvarkymo ir administravimo skyrių.

2.3. Kitą darbo dieną po šio įsakymo Žemės tvarkymo ir administravimo skyrių šį įsakymą paskelbti Lietuvos Respublikos teritorijų planavimo dokumentų rengimo ir teritorijų planavimo proceso valstybinės priežiūros informacinėje sistemoje.

3. I n f o r m u o j u, kad prašymas įregistruoti juridinius faktus teritoriniam registratoriui turi būti paduotas per 10 darbo dienų nuo šio įsakymo paskelbimo dienos Lietuvos Respublikos teritorijų planavimo dokumentų rengimo ir teritorijų planavimo proceso valstybinės priežiūros informacinėje sistemoje ir Savivaldybės interneto svetainėje.

4. Šis įsakymas per vieną mėnesį nuo jo gavimo dienos gali būti skundžiamas Lietuvos administracinių ginčų komisijai (A. Goštauto g. 12-100, 01108 Vilnius) Lietuvos Respublikos ikiteisminio administracinių ginčų nagrinėjimo tvarkos įstatymo nustatyta tvarka ar Regionų administraciniam teismui (Žygimantų g. 2, 01102 Vilnius) Lietuvos Respublikos administracinių bylų teisenos įstatymo nustatyta tvarka.

Administracijos direktorius

Vytautas Vansavičius

Ištrauka iš Vilniaus rajono savivaldybės teritorijos dalies („U“ žemės naudojimo funkcinės zonos Avižienių, Juodšilių, Nemėžio, Pagirių, Riešės, Rudaminos ir Zujūnų seniūnijose) bendrojo plano



4174/0100:0840

TERITORIJOS NAUDOJIMO TIPAI

NEURBANIZUOJAMOS TERITORIJOS

Žemės ūkio teritorija

- ZN** Žemės ūkio ir specializuotų ūkių teritorija
- ZS** Mėgėjų sodų teritorija

Mišškai ir miškinga teritorija

- MI(M2)** Rekreaciniai miškai
- MI(M3)** Apsauginiai miškai
- MI(M4)** Ūkiniai miškai

Vandens

- VB** Bendrojo naudojimo vandens telkiniai

URBANIZUOTOS IR URBANIZUOJAMOS TERITORIJOS

- GV** Vienbučių ir dvibučių pastatų gyvenamoji teritorija
- GG** Gyvenamoji teritorija
- SI** Socialinės infrastruktūros teritorija
- PR** Pramonės ir sandėliavimo teritorija
- PA** Paslaugų teritorija
- TI** Inžinerinės infrastruktūros teritorija
- TK** Inžinerinės infrastruktūros koridorijai
- BZ** Bendro naudojimo, želdynų teritorija
- SK** Specializuotų kompleksų teritorija

Žemės naudmenos

- Valstybinės reikšmės miškai
- Miško žemės naudmenos pagal miškų kadastro duomenis
- Pelkė (preliminarius duomenys)
- Kapinių teritorija
- Kapinės

Vandens

- Upelis, kanalas, drenažo griovys/sureguliuotas upelis

Ūkinės veiklos apribojimai

- Paviršinio vandens telkinio pakrantės apsaugos juosta
- Paviršinio vandens telkinio apsaugos zona
- Paukštyno sanitarinės apsaugos zona
- Gamtinio karkaso teritorijos riba
- Ekologinių tyrimų vietos (numeris)
- Naudingųjų iškasenų telkinys / pavadinimas
- Statyba galima pabaigus naudingųjų išteklių telkinio dalies eksploataciją, reikultyvuojant teritoriją ir parengus teritorijos d
- Kelio apsaugos zona
- Teritorijos, kuriose tikslinami nekilnojamojo turto ir miškų kadastro duomenys
- Vandenviečių apsaugos zonos (AZ)
- Vandens gręžinio 50 m taršos apribojimo juosta
- Vandenvietės AZ griežto režimo apribojimo juosta (1-oji)
- Vandenvietės AZ mikrobinės taršos apribojimo juosta (2-oji)
- Vandenvietės AZ cheminės taršos apribojimo juosta (3-oji)

Valstybės saugomi objektai ir teritorijos

- 1842 Kultūros vertybė (unikalus numeris)
- 134 Kultūros vertybės teritorija (unikalus numeris)
- Kultūros paveldo objekto apsaugos zona
- Rezervatas, parkas, draustinis, biosferos poligonas
- NATURA 2000 teritorija

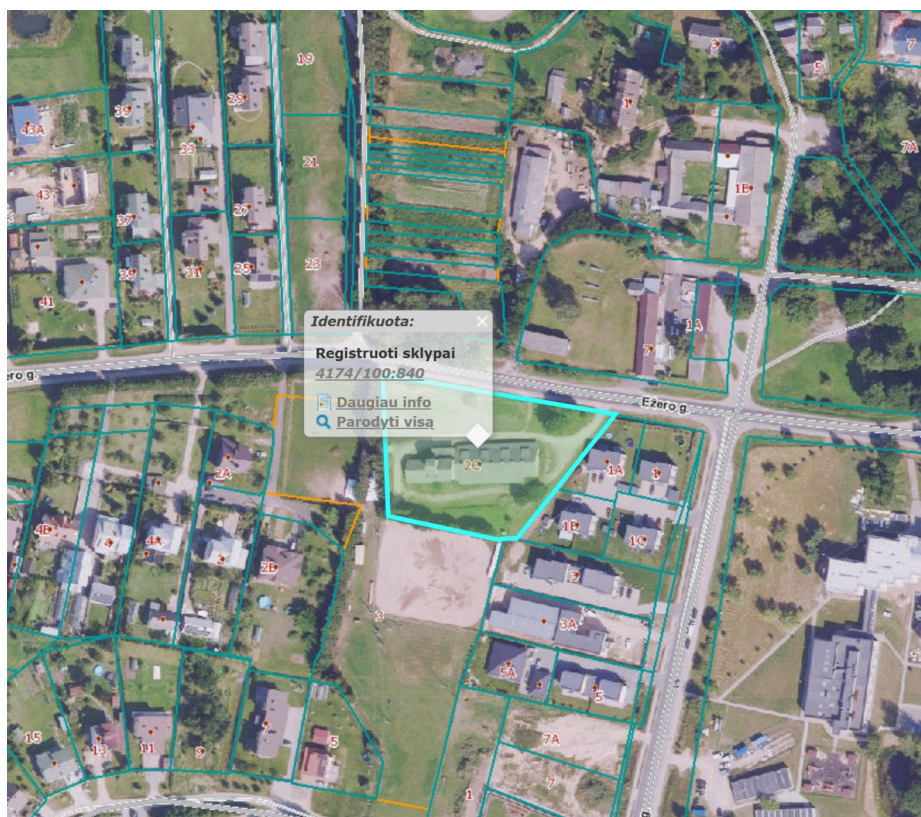
Administracinis suskirstymas

- Rajono savivaldybės riba
- Seniūnijos riba
- Gyvenamosios vietovės riba
- Planuojamos teritorijos riba

Inžinerinė infrastruktūra

- Automagistralės ir magistraliniai keliai
- Planuojami magistraliniai keliai
- Krašto keliai
- Rajoniniai keliai
- Planuojamas inžinerinis koridorius
- Planuojama B kategorijos gatvė
- C kategorijos gatvė
- Planuojama C kategorijos gatvė
- D kategorijos gatvė
- Planuojama D kategorijos gatvė
- Siūlomos gatvės
- Vidaus keliai
- Planuojami vidaus keliai
- Geležinkelis
- Numatoma oro uosto teritorija
- Esamo ir numatomo kilimo tūpimo tako triukšmo zona
- Gatvių raudonosios linijos
- Aukštos įtampos elektros perdavimo oro linija
- Aukštos įtampos elektros perdavimo linijos apsaugos zona
- Geležinkelio kelių ir jų įrenginių apsaugos zona
- Esamas magistralinio dujotiekio technologinio ryšio kabelis
- Vandenvietė

## Ištrauka iš Nekilnojamojo turto registro kadastro žemėlapis



**DETALŪS METADUOMENYS**

<b>Dokumento sudarytojas (-ai)</b>	Vilniaus rajono savivaldybės administracija 188708224, Rinktinės g. 50, LT-09318 Vilnius
<b>Dokumento pavadinimas (antraštė)</b>	DĖL ŽEMĖS ŪKIO PASKIRTIES ŽEMĖS SKLYPO (KADASTRO NR. 4174/0100:840), ESANČIO VILNIAUS R. SAV., AVIŽIENIŲ SEN., RIEŠĖS K., EŽERO G. 2C, PAGRINDINĖS ŽEMĖS NAUDOJIMO PASKIRTIES IR ŽEMĖS NAUDOJIMO BŪDO KEITIMO
<b>Dokumento registracijos data ir numeris</b>	2025-11-28 Nr. A27-4679(3.1 E)
<b>Dokumento gavimo data ir dokumento gavimo registracijos numeris</b>	–
<b>Dokumento specifikacijos identifikavimo žymuo</b>	ADOC-V1.0
<b>Parašo paskirtis</b>	Pasirašymas
<b>Parašą sukūrusio asmens vardas, pavardė ir pareigos</b>	Vytautas Vansavičius, Administracijos direktorius
<b>Sertifikatas išduotas</b>	VYTAUTAS VANSAVIČIUS LT
<b>Parašo sukūrimo data ir laikas</b>	2025-11-27 18:32:58 (GMT+02:00)
<b>Parašo formatas</b>	XAdES-T
<b>Laiko žymoje nurodytas laikas</b>	2025-11-27 18:33:10 (GMT+02:00)
<b>Informacija apie sertifikavimo paslaugų teikėją</b>	RCSC IssuingCA-2, VI Registru Centras - i.k. 124110246 LT
<b>Sertifikato galiojimo laikas</b>	2025-01-02 13:03:41 – 2027-01-02 13:03:41
<b>Informacija apie būdus, naudotus metaduomenų vientisumui užtikrinti</b>	"Registravimas" paskirties metaduomenų vientisumas užtikrintas naudojant "RCSC IssuingCA-2, VI Registru Centras - i.k. 124110246 LT" išduotą sertifikatą "DBSIS, Informatikos ir ryšių departamentas prie Lietuvos Respublikos vidaus reikalų ministerijos, į.k.188774822 LT", sertifikatas galioja nuo 2025-05-16 11:31:08 iki 2028-05-15 11:31:08
<b>Pagrindinio dokumento priedų skaičius</b>	1
<b>Pagrindinio dokumento pridedamų dokumentų skaičius</b>	–
<b>Priedamo dokumento sudarytojas (-ai)</b>	–
<b>Priedamo dokumento pavadinimas (antraštė)</b>	–
<b>Priedamo dokumento registracijos data ir numeris</b>	–
<b>Programinės įrangos, kuria naudojantis sudarytas elektroninis dokumentas, pavadinimas</b>	DBSIS, versija 3.5.85.4
<b>Informacija apie elektroninio dokumento ir elektroninio (-ių) parašo (-ų) tikrinimą (tikrinimo data)</b>	Atitinka specifikacijos keliamus reikalavimus. Visi dokumente esantys elektroniniai parašai galioja (2025-11-28 10:56:39)
<b>Paieškos nuoroda</b>	–
<b>Papildomi metaduomenys</b>	Nuorašą suformavo 2025-11-28 10:56:39 DBSIS