



**VILNIAUS RAJONO SAVIVALDYBĖS ADMINISTRACIJOS
DIREKTORIUS**

ĮSAKYMAS

**DĖL ŽEMĖS ŪKIO PASKIRTIES ŽEMĖS SKLYPO (KADASTRO NR.
4124/0100:456), ESANČIO VILNIAUS R. SAV., DŪKŠTŲ SEN., BUIVYDŲ K.,
PAGRINDINĖS ŽEMĖS NAUDOJIMO PASKIRTIES IR ŽEMĖS NAUDOJIMO
BŪDO KEITIMO**

2025 m.d. Nr. A27-.....

Vilnius

Vadovaudamasis Lietuvos Respublikos vietos savivaldos įstatymo 34 straipsnio 6 dalies 10 punktu, Lietuvos Respublikos teritorijų planavimo įstatymo 20 straipsnio 1 dalimi ir 2 dalies 2 punktu, Lietuvos Respublikos žemės įstatymo 23 straipsnio 2 dalimi, Pagrindinės žemės naudojimo paskirties ir būdo nustatymo ir keitimo tvarkos bei sąlygų aprašo, patvirtinto Lietuvos Respublikos Vyriausybės 1999 m. rugsėjo 29 d. nutarimu Nr. 1073 „Dėl Pagrindinės žemės naudojimo paskirties ir būdo nustatymo, keitimo tvarkos ir sąlygų aprašo patvirtinimo“, 2, 10, 15 ir 18 punktais, Nekilnojamojo turto kadastro nuostatų, patvirtintų Lietuvos Respublikos Vyriausybės 2002 m. balandžio 15 d. nutarimu Nr. 534 „Dėl Lietuvos Respublikos nekilnojamojo turto kadastro nuostatų patvirtinimo“, 54 punktu, Vilniaus rajono savivaldybės teritorijos kraštovaizdžio specialiojo plano, patvirtinto Vilniaus rajono savivaldybės tarybos 2014 m. gruodžio 17 d. sprendimu Nr. T3-571 „Dėl Vilniaus rajono savivaldybės teritorijos kraštovaizdžio specialiojo plano patvirtinimo“, patikslinto Vilniaus rajono savivaldybės teritorijos bendrojo plano, patvirtinto Vilniaus rajono savivaldybės tarybos 2009 m. rugsėjo 30 d. sprendimu Nr. T3-323 „Dėl Vilniaus rajono savivaldybės teritorijos bendrojo plano patvirtinimo“, sprendiniais, atsižvelgdamas į Valstybinės saugomų teritorijų tarnybos prie aplinkos ministerijos 2025 m. spalio 1 d. raštą Nr. G-53775(4.43 Mr), įvertinęs tai, kad prašymo paskelbimo metu visuomenė nepateikė pasiūlymų ir atsižvelgęs į gamtinį ir kultūrinį kraštovaizdį, viešąsias erdves ir jų poreikį, vykdomą ar suplanuotą vykdyti veiklą, esamą ar suplanuotą (suprojektuotą) inžinerinę ir (ar) socialinę infrastruktūrą, veikdamas pagal Vilniaus rajono savivaldybės mero 2024 m. sausio 24 d. potvarkio Nr. M22-177 „Dėl įgaliojimų suteikimo Vilniaus rajono savivaldybės administracijos direktoriui“ 1.2 papunktį, išnagrinėjęs pareiškėjo 2025 m. spalio 2 d. prašymą Nr. G-54210(4.42 Mr), kuris 10 darbo dienų buvo skelbiamas teritorijų planavimo dokumentų rengimo informacinėje sistemoje ir Vilniaus rajono savivaldybės interneto svetainėje:

1. K e i č i u 0,5235 ha ploto žemės ūkio paskirties žemės sklypo (kadastro Nr. 4124/0100:456), esančio Vilniaus r. sav., Dūkštų sen., Buivydų k., (toliau – Žemės sklypas) pagrindinę žemės naudojimo paskirtį į kitos paskirties žemę – vienbučių ir dvibučių gyvenamųjų pastatų teritorijos.

2. Į p a r e i g o j u :

2.1. Paslaugų ir dokumentų valdymo skyrių ne vėliau kaip per 3 darbo dienas nuo šio įsakymo priėmimo dienos jo nuorašą perduoti į Žemės tvarkymo ir administravimo skyrių;

2.2. kitą darbo dieną po šio įsakymo priėmimo Žemės tvarkymo ir administravimo skyrių šį įsakymą paskelbti Lietuvos Respublikos teritorijų planavimo dokumentų rengimo ir teritorijų planavimo proceso valstybinės priežiūros informacinėje sistemoje.

3. I n f o r m u o j u, kad prašymas įregistruoti juridinius faktus teritoriniam registratoriui turi būti paduotas per 10 darbo dienų nuo šio įsakymo paskelbimo dienos Lietuvos Respublikos teritorijų planavimo dokumentų rengimo ir teritorijų planavimo proceso valstybinės priežiūros informacinėje sistemoje ir Savivaldybės interneto svetainėje.

4. Šis įsakymas per vieną mėnesį nuo jo gavimo dienos gali būti skundžiamas Lietuvos administracinių ginčų komisijai (A. Goštauto g. 12-100, 01108 Vilnius) Lietuvos Respublikos ikiteisminio administracinių ginčų nagrinėjimo tvarkos įstatymo nustatyta tvarka ar Regionų administraciniam teismui (Žygimantų g. 2, 01102 Vilnius) Lietuvos Respublikos administracinių bylų teisenos įstatymo nustatyta tvarka.

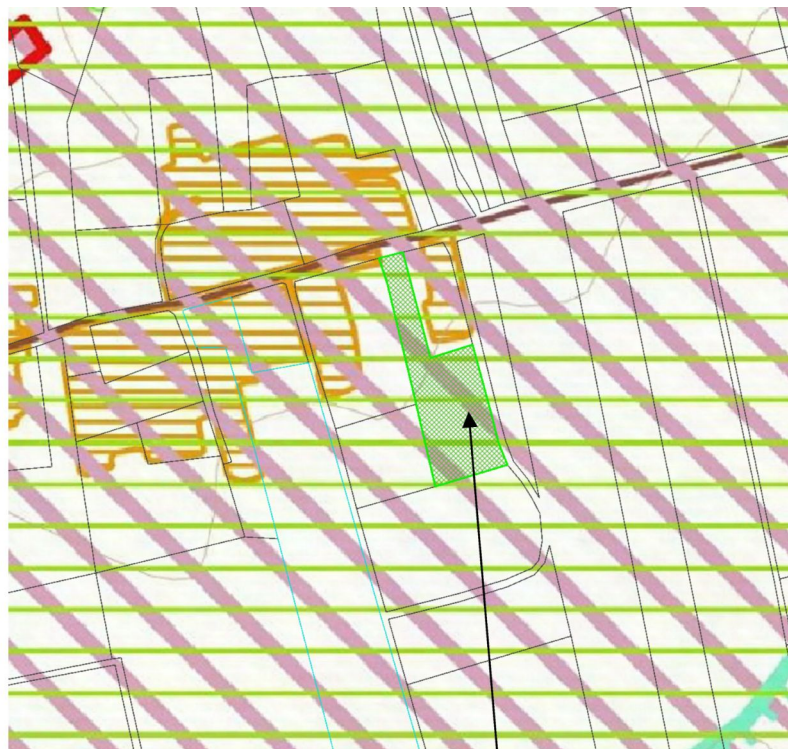
Administracijos direktorius

Vytautas Vansavičius

Ištrauka iš Nekilnojamojo turto registro kadastro žemėlapio



Ištrauka iš Vilniaus rajono savivaldybės teritorijos kraštovaizdžio specialiojo plano



4124/0100:456

Konkreciųjų (rezervatinių) ir paminklosauginių teritorijų kraštovaizdžio tvarkymo zonos

- C1 - Gamtinių rezervatų
- C2 - Kultūros paveldo objekto

Miškų ūkio teritorijų kraštovaizdžio tvarkymo zonos

- M1 - Ekosistemų apsaugos miškų
- M2 - Rekreacinių miškų
- M3 - Apsauginių miškų
- M4 - Ūkinių miškų

Žemės ūkio teritorijų kraštovaizdžio tvarkymo zonos

- Z1 - Tausojančio ūkininkavimo
- Z2 - Sodininkų bendrijų
- Z3 - Intensyvaus ūkininkavimo
- Z4 - Intensyvaus ūkininkavimo prie urbanistinės integracijos ašių

Vandens ūkio kraštovaizdžio tvarkymo zonos

- H - Vandens telkinių

Valstybės saugomi objektai ir teritorijos

- Gamtos paveldo objektas
- Rezervatas, parkas, draustinis, biosferos poligonas
- NATURA 2000 teritorija

Ūkinės veiklos apribojimai

- Buferinės apsaugos zona
- Esamas nekilnojamojų kultūros vertybių registro objektas
- Siūlomas nekilnojamojų kultūros vertybių registro objektas (jo numeris)
- Kultūros paveldo objekto apsaugos zona
- Kultūros paveldo vertybių saugos arealas (jo numeris)
- Vandens telkinio apsaugos zona
- Paukštyno sanitarinės apsaugos zona
- Vandenvietė
- Vandenvietės sanitarinės apsaugos zona
- Inžinerinių tinklų apsaugos zona

Urbanistinių teritorijų kraštovaizdžio tvarkymo zonos

- U1 - Planuojamų gyvenamųjų vietovių
- U2 - Planuojamų gamybos ir sandėlių
- U3 - Naudingų iškasenų
- U4 - Bendro naudojimo ir atskirųjų želdynų teritorijos
- U5 - Atlieku saugojimo teritorijos
- U6 - Rekreacinės teritorijos

Technologinių inžinerinių teritorijų kraštovaizdžio tvarkymo zonos

- I1 - Susisiekimo
- I2 - Inžinerinių tinklų
- I3 - Krašto apsaugos
- U1** Kraštovaizdžio tvarkymo zonos indeksas

- Suplanuoto Vilniaus miesto vakarinio aplinkkelio teritorija, kurioje rengiant aplinkkelio techninį projektą būtina nagrinėti alternatyvas ir numatyti specialias kompensacines priemones.

- Gamtinio karkaso teritorijos riba
- Kultūros paveldo vertybių erdvinis karkasas

DETALŪS METADUOMENYS

Dokumento sudarytojas (-ai)	Vilniaus rajono savivaldybės administracija 188708224, Rinktinės g. 50, LT-09318 Vilnius
Dokumento pavadinimas (antraštė)	DĖL ŽEMĖS ŪKIO PASKIRTIES ŽEMĖS SKLYPO (KADASTRO NR. 4124/0100:456), ESANČIO VILNIAUS R. SAV., DŪKŠTŲ SEN., BUIVYDŲ K., PAGRINDINĖS ŽEMĖS NAUDOJIMO PASKIRTIES IR ŽEMĖS NAUDOJIMO BŪDO KEITIMO
Dokumento registracijos data ir numeris	2025-10-28 Nr. A27-4162(3.1 E)
Dokumento gavimo data ir dokumento gavimo registracijos numeris	–
Dokumento specifikacijos identifikavimo žymuo	ADOC-V1.0
Parašo paskirtis	Pasirašymas
Parašą sukūrusio asmens vardas, pavardė ir pareigos	Vytautas Vansavičius, Administracijos direktorius
Sertifikatas išduotas	VYTAUTAS VANSAVIČIUS LT
Parašo sukūrimo data ir laikas	2025-10-27 21:18:28 (GMT+02:00)
Parašo formatas	XAdES-T
Laiko žymoje nurodytas laikas	2025-10-27 21:18:38 (GMT+02:00)
Informacija apie sertifikavimo paslaugų teikėją	RCSC IssuingCA-2, VI Registru Centras - i.k. 124110246 LT
Sertifikato galiojimo laikas	2025-01-02 13:03:41 – 2027-01-02 13:03:41
Informacija apie būdus, naudotus metaduomenų vientisumui užtikrinti	"Registravimas" paskirties metaduomenų vientisumas užtikrintas naudojant "RCSC IssuingCA-2, VI Registru Centras - i.k. 124110246 LT" išduotą sertifikatą "DBSIS, Informatikos ir ryšių departamentas prie Lietuvos Respublikos vidaus reikalų ministerijos, į.k.188774822 LT", sertifikatas galioja nuo 2025-05-16 11:31:08 iki 2028-05-15 11:31:08
Pagrindinio dokumento priedų skaičius	1
Pagrindinio dokumento pridedamų dokumentų skaičius	–
Priedamo dokumento sudarytojas (-ai)	–
Priedamo dokumento pavadinimas (antraštė)	–
Priedamo dokumento registracijos data ir numeris	–
Programinės įrangos, kuria naudojantis sudarytas elektroninis dokumentas, pavadinimas	DBSIS, versija 3.5.85.4
Informacija apie elektroninio dokumento ir elektroninio (-ių) parašo (-ų) tikrinimą (tikrinimo data)	Atitinka specifikacijos keliamus reikalavimus. Visi dokumente esantys elektroniniai parašai galioja (2025-10-28 09:26:19)
Paieškos nuoroda	–
Papildomi metaduomenys	Nuorašą suformavo 2025-10-28 09:26:20 DBSIS