



**VILNIAUS RAJONO SAVIVALDYBĖS ADMINISTRACIJOS  
DIREKTORIUS**

**ĮSAKYMAS**

**DĖL ŽEMĖS ŪKIO PASKIRTIES ŽEMĖS SKLYPO (KADASTRO NR.  
4174/0100:1223), ESANČIO VILNIAUS R. SAV., AVIŽIENIŲ SEN., LINDINIŠKIŲ  
K., PAGRINDINĖS ŽEMĖS NAUDOJIMO PASKIRTIES IR ŽEMĖS NAUDOJIMO  
BŪDO KEITIMO**

2026 m. ....d. Nr. A27-.....

Vilnius

Vadovaudamasis Lietuvos Respublikos vietos savivaldos įstatymo 27 straipsnio 2 dalies 28 punktu, Lietuvos Respublikos teritorijų planavimo įstatymo 20 straipsnio 1 dalimi ir 2 dalies 2 punktu, Lietuvos Respublikos žemės įstatymo 23 straipsnio 2 dalimi, Pagrindinės žemės naudojimo paskirties ir būdo nustatymo ir keitimo tvarkos bei sąlygų aprašo, patvirtinto Lietuvos Respublikos Vyriausybės 1999 m. rugsėjo 29 d. nutarimu Nr. 1073 „Dėl Pagrindinės žemės naudojimo paskirties ir būdo nustatymo, keitimo tvarkos ir sąlygų aprašo patvirtinimo“, 2 punktu, 10.2 papunkčiu, Vilniaus rajono savivaldybės teritorijos dalies („U“ žemės naudojimo funkcinės zonos Avižienių, Juodšilių, Nemėžio, Pagirių, Riešės, Rudaminos ir Zujūnų seniūnijose) bendrojo plano, patvirtinto Vilniaus rajono savivaldybės tarybos 2019 m. gruodžio 18 d. sprendimu Nr. T3-477 „Dėl Vilniaus rajono savivaldybės teritorijos dalies („U“ žemės naudojimo funkcinės zonos Avižienių, Juodšilių, Nemėžio, Pagirių, Riešės, Rudaminos ir Zujūnų seniūnijose) bendrojo plano patvirtinimo“, sprendiniais ir nustatytais urbanizuotų ir urbanizuojamų teritorijų naudojimo GV (gyvenamoji mažo užstatymo intensyvumo teritorija) tipo reglamentais, išnagrinėjęs pareiškėjo 2026 m. sausio 7 d. prašymą Nr. G-678(4.42), kuris 10 darbo dienų buvo skelbiamas teritorijų planavimo dokumentų rengimo informacinėje sistemoje ir Vilniaus rajono savivaldybės interneto svetainėje:

1. K e i č i u 0,1180 ha ploto žemės ūkio paskirties – kiti žemės ūkio paskirties žemės sklypai – žemės sklypo (kadastro Nr. 4174/0100:1223), esančio Vilniaus r. sav., Avižienių sen., Lindiniškių k., (toliau – Žemės sklypas) pagrindinę žemės naudojimo paskirtį į kitos paskirties žemę – vienbučių ir dvibučių gyvenamųjų pastatų teritorijos.

2. Į p a r e i g o j u :

2.1. Paslaugų ir dokumentų valdymo skyrių ne vėliau kaip per 3 darbo dienas nuo šio įsakymo priėmimo dienos jo nuorašą perduoti į Žemės tvarkymo ir administravimo skyrių;

2.2. kitą darbo dieną po šio įsakymo Žemės tvarkymo ir administravimo skyrių šį įsakymą paskelbti Lietuvos Respublikos teritorijų planavimo dokumentų rengimo ir teritorijų planavimo proceso valstybinės priežiūros informacinėje sistemoje.

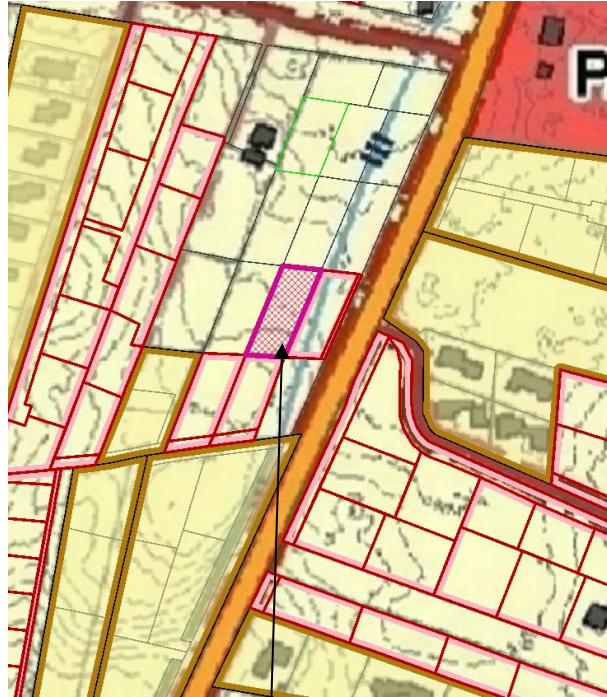
3. I n f o r m u o j u, kad prašymas įregistruoti juridinius faktus teritoriniam registroriui turi būti paduotas per 10 darbo dienų nuo šio įsakymo paskelbimo dienos Lietuvos Respublikos teritorijų planavimo dokumentų rengimo ir teritorijų planavimo proceso valstybinės priežiūros informacinėje sistemoje ir Savivaldybės interneto svetainėje.

4. Šis įsakymas per vieną mėnesį nuo jo gavimo dienos gali būti skundžiamas Lietuvos administracinių ginčų komisijai (A. Goštauto g. 12-100, 01108 Vilnius) Lietuvos Respublikos ikiteisminio administracinių ginčų nagrinėjimo tvarkos įstatymo nustatyta tvarka ar Regionų administraciniam teismui (Žygimantų g. 2, 01102 Vilnius) Lietuvos Respublikos administracinių bylų teisenos įstatymo nustatyta tvarka.

Administracijos direktorius

Vytautas Vansavičius

Ištrauka iš Vilniaus rajono savivaldybės teritorijos dalies („U“ žemės naudojimo funkcinės zonos Avižienių, Juodšilių, Nemėžio, Pagirių, Riešės, Rudaminos ir Zujūnų seniūnijose) bendrojo plano



4174/0100:1223

**TERITORIJOS NAUDOJIMO TIPAI**

**NEURBANIZUOJAMOS TERITORIJOS**

**Žemės ūkio teritorija**

- ZN** Žemės ūkio ir specializuotų ūkių teritorija
- ZS** Mėgėjų sodų teritorija

**Mišškai ir miškinga teritorija**

- MI(M2)** Rekreaciniai miškai
- MI(M3)** Apsauginiai miškai
- MI(M4)** Ūkiniai miškai

**Vandens**

- VB** Bendrojo naudojimo vandens telkiniai

**URBANIZUOTOS IR URBANIZUOJAMOS TERITORIJOS**

- GV** Vienbučių ir dvibučių pastatų gyvenamoji teritorija
- GG** Gyvenamoji teritorija
- SI** Socialinės infrastruktūros teritorija
- PR** Pramonės ir sandėliavimo teritorija
- PA** Paslaugų teritorija
- TI** Inžinerinės infrastruktūros teritorija
- TK** Inžinerinės infrastruktūros koridorius
- BZ** Bendro naudojimo, želdynų teritorija
- SK** Specializuotų kompleksų teritorija

**Žemės naudmenos**

- Valstybinės reikšmės miškas
- Miško žemės naudmenos pagal miškų kadastro duomenis
- Pelkė (preliminarūs duomenys)
- Kapinių teritorija
- Kapinės

**Vandens**

- Upelis, kanalas, drenažo griovys/sureguliuotas upelis

**Ūkinės veiklos apribojimai**

- Paviršinio vandens telkinio pakrantės apsaugos juosta
- Paviršinio vandens telkinio apsaugos zona
- Paukštyno sanitarinės apsaugos zona
- Gamtinio karkaso teritorijos riba
- Ekologinių tyrimų vietos (numeris)
- Naudingųjų iškasenų telkinys / pavadinimas
- Statyba galima pabaigus naudingųjų išteklių telkinio dalies eksploataciją, rekultyvuojant teritoriją ir parengus teritorijos d
- Kelio apsaugos zona
- Teritorijos, kuriose tikslinami nekilnojamojo turto ir miškų kadastro duomenys
- Vandenviečių apsaugos zonos (AZ)
- Vandens gręžinio 50 m taršos apribojimo juosta
- Vandenvietės AZ griežto režimo apribojimo juosta (1-oji)
- Vandenvietės AZ mikrobinės taršos apribojimo juosta (2-oji)
- Vandenvietės AZ cheminės taršos apribojimo juosta (3-oji)

**Valstybės saugomi objektai ir teritorijos**

- 1842 Kultūros vertybė (unikalus numeris)
- 134 Kultūros vertybės teritorija (unikalus numeris)
- Kultūros paveldo objekto apsaugos zona
- Rezervatas, parkas, draustinis, biosferos poligonas
- NATURA 2000 teritorija

**Administracinis suskirstymas**

- Rajono savivaldybės riba
- Seniūnijos riba
- Gyvenamosios vietovės riba
- Planuojamos teritorijos riba

**Inžinerinė infrastruktūra**

- Automagistralės ir magistraliniai keliai
- Planuojami magistraliniai keliai
- Krašto keliai
- Rajoniniai keliai
- Planuojamas inžinerinis koridorius
- Planuojama B kategorijos gatvė
- C kategorijos gatvė
- Planuojama C kategorijos gatvė
- D kategorijos gatvė
- Planuojama D kategorijos gatvė
- Siūlomose gatvės
- Vidaus keliai
- Planuojami vidaus keliai
- Geležinkelis
- Numatoma kilimo - tūpimo takas
- Numatoma oro uosto teritorija
- Esama ir numatoma kilimo tūpimo tako triukšmo zona
- Gatvių raudonosios linijos
- Aukštos įtampos elektros perdavimo oro linija
- Aukštos įtampos elektros perdavimo linijos apsaugos zona
- Geležinkelio kelių ir jų įrenginių apsaugos zona
- Esamas magistralinio dujotiekio technologinio ryšio kabelis
- Vandenvietė

## Ištrauka iš Nekilnojamojo turto registro kadastro žemėlapiu



**DETALŪS METADUOMENYS**

<b>Dokumento sudarytojas (-ai)</b>	Vilniaus rajono savivaldybės administracija 188708224, Rinktinės g. 50, LT-09318 Vilnius
<b>Dokumento pavadinimas (antraštė)</b>	DĖL ŽEMĖS ŪKIO PASKIRTIES ŽEMĖS SKLYPO (KADASTRO NR. 4174/0100:1223), ESANČIO VILNIAUS R. SAV., AVIŽIENIŲ SEN., LINDINIŠKIŲ K., PAGRINDINĖS ŽEMĖS NAUDOJIMO PASKIRTIES IR ŽEMĖS NAUDOJIMO BŪDO KEITIMO
<b>Dokumento registracijos data ir numeris</b>	2026-02-02 Nr. A27-298(3.1 E)
<b>Dokumento gavimo data ir dokumento gavimo registracijos numeris</b>	–
<b>Dokumento specifikacijos identifikavimo žymuo</b>	ADOC-V1.0
<b>Parašo paskirtis</b>	Pasirašymas
<b>Parašą sukūrusio asmens vardas, pavardė ir pareigos</b>	Vytautas Vansavičius, Administracijos direktorius
<b>Sertifikatas išduotas</b>	VYTAUTAS VANSAVIČIUS LT
<b>Parašo sukūrimo data ir laikas</b>	2026-01-31 22:57:43 (GMT+02:00)
<b>Parašo formatas</b>	XAdES-X-L
<b>Laiko žymoje nurodytas laikas</b>	2026-01-31 22:58:27 (GMT+02:00)
<b>Informacija apie sertifikavimo paslaugų teikėją</b>	RCSC IssuingCA-2, VI Registru Centras - i.k. 124110246 LT
<b>Sertifikato galiojimo laikas</b>	2025-01-02 13:03:41 – 2027-01-02 13:03:41
<b>Informacija apie būdus, naudotus metaduomenų vientisumui užtikrinti</b>	"Registravimas" paskirties metaduomenų vientisumas užtikrintas naudojant "RCSC IssuingCA-2, VI Registru Centras - i.k. 124110246 LT" išduotą sertifikatą "DBSIS, Informatikos ir ryšių departamentas prie Lietuvos Respublikos vidaus reikalų ministerijos, į.k.188774822 LT", sertifikatas galioja nuo 2025-05-16 11:31:08 iki 2028-05-15 11:31:08
<b>Pagrindinio dokumento priedų skaičius</b>	1
<b>Pagrindinio dokumento pridedamų dokumentų skaičius</b>	–
<b>Priedamo dokumento sudarytojas (-ai)</b>	–
<b>Priedamo dokumento pavadinimas (antraštė)</b>	–
<b>Priedamo dokumento registracijos data ir numeris</b>	–
<b>Programinės įrangos, kuria naudojantis sudarytas elektroninis dokumentas, pavadinimas</b>	DBSIS, versija 3.5.85.4
<b>Informacija apie elektroninio dokumento ir elektroninio (-ių) parašo (-ų) tikrinimą (tikrinimo data)</b>	Atitinka specifikacijos keliamus reikalavimus. Visi dokumente esantys elektroniniai parašai galioja (2026-02-02 07:35:52)
<b>Paieškos nuoroda</b>	–
<b>Papildomi metaduomenys</b>	Nuorašą suformavo 2026-02-02 07:35:53 DBSIS